

NHR-18-150 Poradagoló garat

Leírás

Ez az útmutató lap az NHR-18-150 poradagoló garatra vonatkozóan adja meg a műszaki adatokat, szerelési és üzemeltetési utasításokat, illetve alkatrész listákat.

A garatot teljesen összeszerelt állapotban szállítjuk. Az alábbi tételek tartoznak a szerelvényhez:

- Könyök csatlakozó, 1/2-in. cső x 1/2-in. NPT
- Földvezeték
- Elszívó tömlő (3,04 m, 10 láb)
- Tömlőbilincsek az elszívó tömlőhöz és továbbító tömlőhöz
- Fogazott könyök illeszték, 3/4-in. cső x 3/4-in. NPT
- Tömítő alátétek
- Műanyag hatlapfejű anyák, 3/4-in. NPT

A felvevő csöves porszivattyúk és adapterkészletek külön rendelhetők meg.

Műszaki adatok

Porkapacitás:	68 kg (150 lb)
Szivattyú lyukak.	16
Továbbító tömlő illeszték lyukak.	2
Méretek	
Magasság:	91.5 cm (36 in.)
Átmérő:	57.2 cm (22.5 in.)
Súly (üres):	45.36 kg (100 lb)
Súly (teljesen megtöltve):	113,4 kg (250 lb)
Fluidizáló levegő nyomása:	1,0-2,7 bar (15-40 psi)
Fluidizáló levegő csővezeték:	12-mm vagy 1/2-in. külső átmérő

Telepítés



FIGYELEM: Valamennyi következő műveletet csak szakképzett személy hajthatja végre. Kövesse a gépkönyvben és a kapcsolódó többi anyagban a biztonsági utasításokat.

Alaptelepítés

Lásd az 1. ábrát.

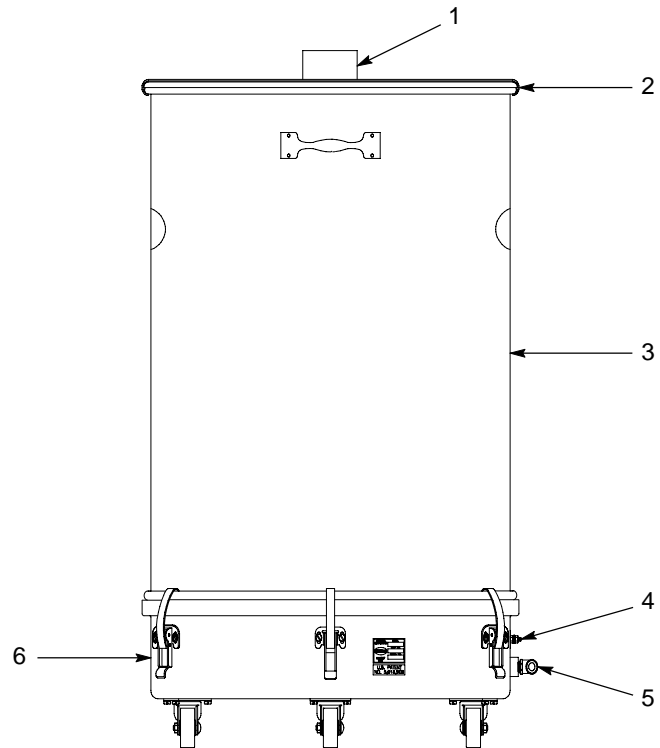
1. Ügyeljen arra, hogy a fluidizáló dob (6) és fedél (2) biztonságosan csatlakozzon a testhez (3), és valamennyi tömítés sértetlen és megfelelően záró legyen.
2. Csatlakoztassa a 12-mm-es vagy 1/2-in. flexibilis légcső vezetékét az AUX jelzésű szerelvényhez a vezérlő egység hátlapján vagy oldalán, vagy egyéb szabályozott fluidizáló levegő forráshoz. A csővezeték másik végét csatlakoztassa a fluidizáló levegő csatlakozóba (5).

ÚTMUTATÁS: 1/2-in. csővezeték használatakor távolítsa el a 12-mm-es cső csatlakozót a fluidizáló dobról. Szerelje be a garattal együtt szállított 1/2-in. cső csatlakozót.



FIGYELMEZTETÉS: A szórási területen található minden áramvezető berendezést le kell földelni. A földeletlen vagy gyengén földelt berendezés tárolhatja az elektrosztatikus töltést, ami súlyos áramütést vagy áthúzást okozhat a kezelőszemélyzet felé, és tüzet vagy robbanást idézhet elő.

3. Az adagoló garattal együtt adott földhuzalt a valódi földelés és a földelő csomák (4) közé kösse rá.
4. Csatlakoztassa a flexibilis szellőző tömlőt az adagoló garat szellőző cső adapterével (1). Erősítse oda a tömlőt az adapterhez egy tömlő bilincssel. A cső másik végét csatlakoztassa a fülke porgyűjtőjéhez ezzel megelőzve, hogy a kifújt por bekerüljön a helység levegőjébe.



Ábra 1 NHR-18-150 Poradagoló garat

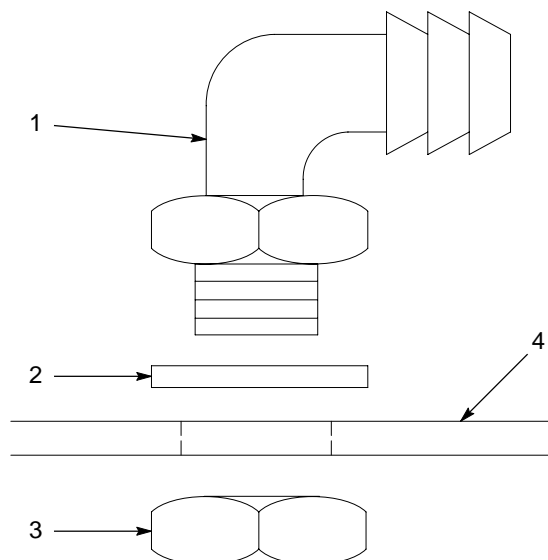
- | | |
|--------------------------|---------------------------------|
| 1. Elszívó tömlő adapter | 4. Földelőcsonk |
| 2. Fedél | 5. Fluidizáló levegő csatlakozó |
| 3. Test | 6. Fluidizáló dob |

Továbbító tömlő illeszték beszerelése

A felhasználatlan és visszanyert port a garattal együtt szállított fogazott könyök illesztékhez csatlakozó $3/4$ -in. továbbító tömlőkbe kell szivattyúzni.

Lásd az 2. ábrát.

1. Szerelje be az egyik tömítő alátétet (2) az egyik fogazott könyök illeszték (1) menetes vége fölé.
2. Szerelje be az illeszték menetes végét a fedél (4) használatlan lyukba, és rögzítse a fedélhez az egyik fekete műanyag $3/4$ -in. NPT hatlapfejű anyával (3).



Ábra 2 Továbbító tömlő illeszték beszerelése

- | | |
|------------------------------|--------------|
| 1. Fogazott könyök illeszték | 3. Htl. anya |
| 2. Tömítő alátét | 4. Fedél |

Porszivattyú beszerelése

Minden szivattyúhoz por adapterkészletet kell megrendelni. Szerelje be az adaptert és a felvevő csövet a fedélen levő egyik lyukba. Legfeljebb 16 szivattyú szerelhető a fedélre.

Kezelés



FIGYELEM: Valamennyi következő műveletet csak szakképzett személy hajthatja végre. Kövesse a gépkönyvben és a kapcsolódó többi anyagban a biztonsági utasításokat.

Az adagoló garat feltöltése

Töltse fel félig az adagoló garatot porral, elegendő helyet hagyva a folyósításhoz. Ne töltse túl az adagoló garatot. Ha túl sok port tölt be, azt nem lehet megfelelően fluidizálni, eltömíti a szivattyúkat, és egyenetlen szórási mintát, vagy a szórópisztoly egyenetlen működését eredményezheti.

A por fluidizálása

Kapcsolja be a fluidizáló levegőt, és állítsa be a szabályozót úgy, hogy a por finoman „forrjon”. A porral elkeveredő levegő növelni fogja a térfogatot. Öt vagy tíz percig fluidizálja a port ezzel biztosítva az egyenetlen folyósodást, és, hogy a szórást megelőzően nem maradnak porcsomók.

Karbantartás

Rendszeresen ürítse ki az adagoló garatot, és tisztítsa ki a belső részét. Tisztítsa meg a folyósító lemezt és ellenőrizze, hogy nem láthatóak-e rajta szennyeződés jelei. Ha a lemez elszíneződött, és úgy tűnik, hogy szennyeződött, pótolja újjal. Ellenőrizze a levegő betáplálást, és korrigáljon minden szennyezési problémát.

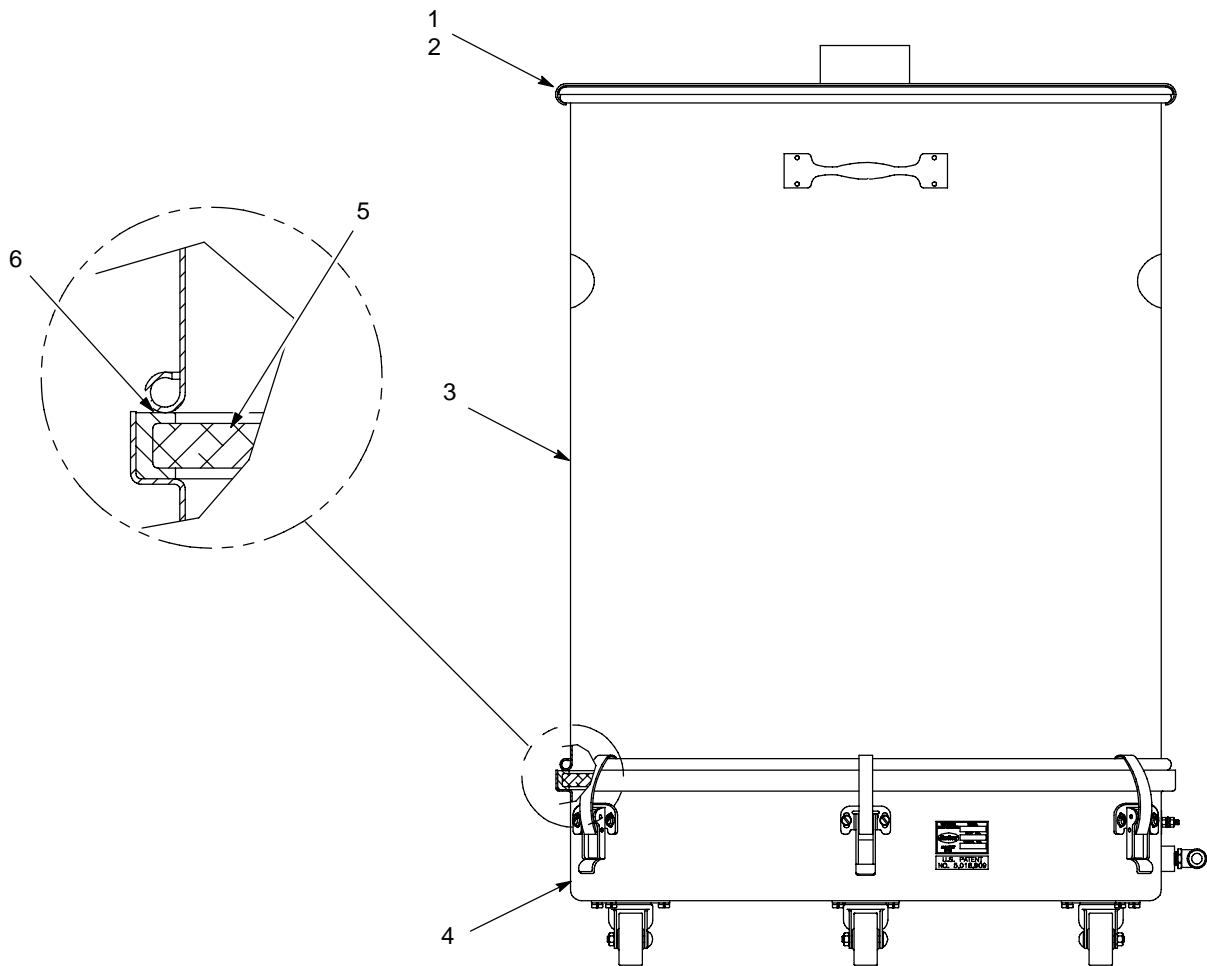
Alkatrészek

Alkatrészek megrendeléséhez hívja a Nordson Vevőszolgálati Központját a (800) 433-9391 számon vagy lépjen érintkezésbe a Nordson helyi képviselőjével. Az alkatrész listák és ábrák alapján keresse meg és rendelje meg a csere és javítási alkatrészeket. Alkatrész szám és leírás szerint rendeljen alkatrészeket.

Garat

Lásd az 3. ábrát.

Tétel	P/N	Leírás	Darabszám	Útmutatás
—	1080186	HOPPER, NHR-18-150	1	
	1080314	HOPPER, NHR-18-150, w/sensor mount, reclaim lid		
	1080295	HOPPER, NHR-18-150, w/sensor mount, standard lid		
1	-----	• LID, assembled, 150-lb hopper	1	A
2	7402008	• LATCH, lever, closing ring, 600-mm.	1	
3	1080438	• BODY, hopper, 150 lb	1	
3	1080462	• BODY, hopper, assembly, NHR-X-150, w/sensor		
4	-----	• DRUM, fluidizing, assembly, 150-lb hopper	1	B
5	174235	• PLATE, fluidizing, 150-lb hopper	1	
6	174495	• GASKET, U-channel, 150-lb hopper	1	
NS	970970	• CLAMP, hose, No. 52	2	
NS	243052	• HOSE, flexible	AR	C
NS	134575	• WIRE, ground	1	
NS	972184	• ELBOW, male, 1/2-in. tube x 1/2-in. NPT	1	
NS	972171	• ELBOW, male, HDPE, 3/4-in. hose x 3/4-in. NPT	2	
NS	983554	• WASHER, sealing, 3/4-in. pipe	2	
NS	984085	• NUT, nylon, 3/4-in. NPT	2	
NS	939459	• CLAMP, hose	2	
<p>ÚTMUTATÁS A: Lásd a <i>Fedél alkatrészek</i> alatt a szerelvényhez tartozó alkatrészek lebontását. B: Lásd a <i>Fluidizáló dob alkatrészek</i> alatt a szerelvényhez tartozó alkatrészek lebontását. C: Egy lábanként növekedő sorrendben rendelje meg.</p> <p>AR: As Required (szükség szerint) NS: Not Shown (nincs ábrázolva)</p>				

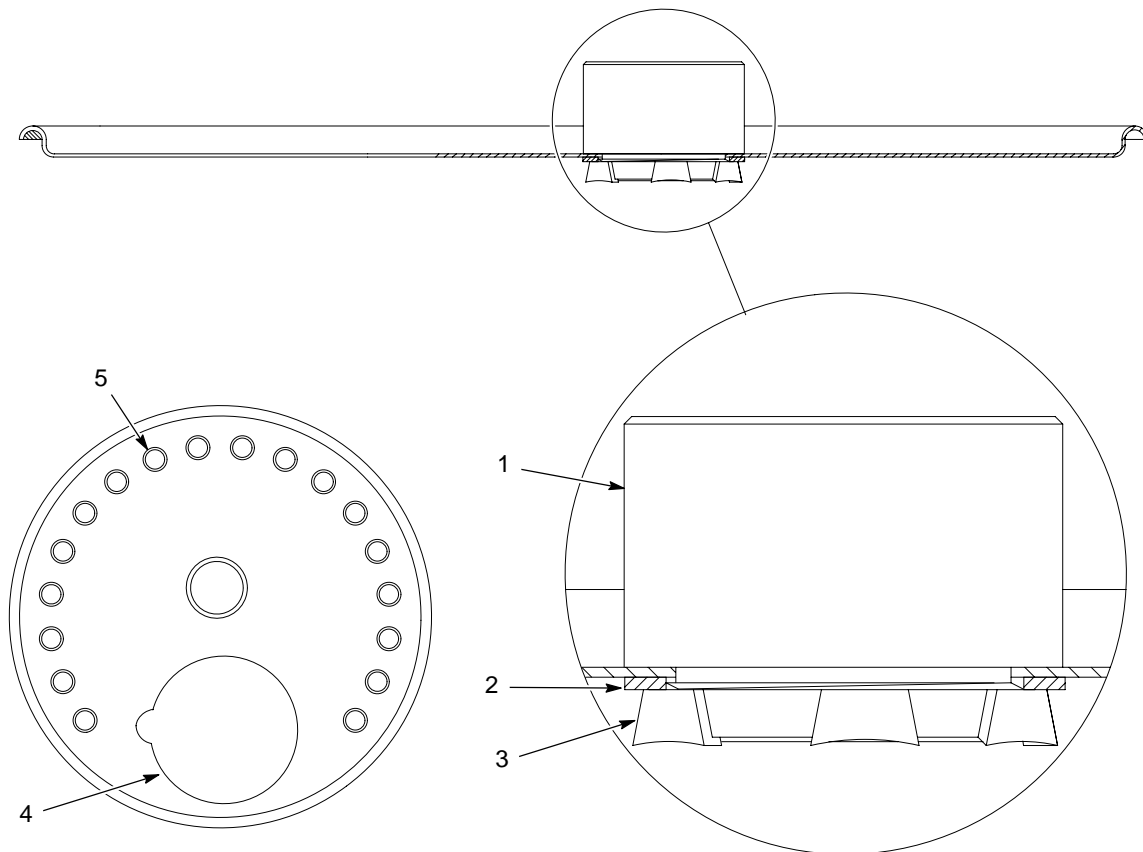


Ábra 3 NHR-18-150 adagoló garat alkatrészek

Fedél alkatrészek

Lásd az 4. ábrát.

Tétel	P/N	Leírás	Darabszám	Útmutatás
—	-----	LID, assembled, 150-lb hopper	1	
1	174525	• ADAPTER, male, 3.5-in. OD, 2.50-in. NPSL	1	
2	321151	• WASHER, 2.88 ID x 3.50 OD x 0.13 in.	1	
3	174523	• NUT, lock, conduit, 2.5 in.	1	
4	1070199	• PLUG, hopper, fill	1	
5	142342	• PLUG, button	18	

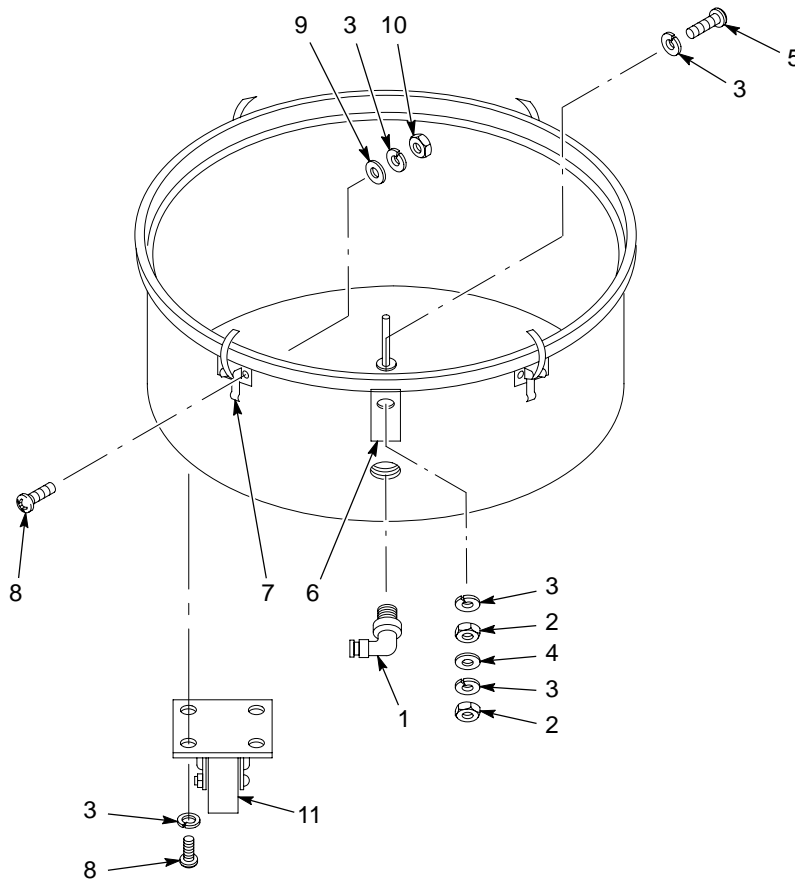


Ábra 4 Fedél alkatrészek

Fluidizáló dob alkatrészek

Lásd az 5. ábrát.

Tétel	P/N	Leírás	Darabszám	Útmutatás
—	-----	DRUM, fluidizing, assembly, 150-lb hopper	1	
1	972240	• ELBOW, male, 12-mm tube x 1/2-in. RPT	1	
2	984702	• NUT, hex, M5, brass	2	
3	983401	• WASHER, lock, split, M5, steel, zinc	31	
4	983021	• WASHER, flat, 0.203 x 0.406 x 0.040 in., brass	1	
5	982126	• SCREW, pan head, slotted, M5 x 25, brass	1	
6	240674	• TAG, ground	1	
7	174496	• CLAMP, drawlatch, large	6	
8	982000	• SCREW, pan head, slotted, M5 x 10, zinc	28	
9	983123	• WASHER, flat, 0.219 x 0.500 x 0.049 in., zinc	11	
10	984706	• NUT, hex, M5, steel, zinc	12	
11	1080412	• CASTER, swivel, 50 mm	4	



Ábra 5 NHR-18-150 garat fluidizáló dob alkatrészek

2/09 kiadás

A szerzői jog keletkezésének eredeti dátuma: 2007. Nordson és Nordson logo a Nordson Corporation bejegyzett védjegyei.