

Pompa transferowa do proszku (metryczna)

Opis

Pompa transferowa do proszku (pompa proszkowa) służy do przesyłania proszku z pojemników lub kolektorów w kabinie do zbiorników proszkowych. Pompy takie są stosowane najczęściej w wibracyjnych podajnikach proszku.



OSTRZEŻENIE: Czynności opisane poniżej mogą być wykonywane jedynie przez osoby posiadające odpowiednie kwalifikacje. Należy stosować się do zasad bezpiecznego użytkowania opisanych w tej instrukcji obsługi i w innej dokumentacji.

Instalacja

1. Zamontować pompę na adapterze, delikatnie ją wkręcając.
2. Zob. rysunek 1. Podłączyć wąż powietrza o średnicy 10-mm od regulowanego źródła powietrza do złączki kątownej wlotowej (1).
3. Nasunąć wąż transferowy proszku o średnicy 19-mm na zwężkę (8) i zabezpieczyć zaciskiem.
4. W razie potrzeby można nasunąć na wąż krótki odcinek spiralnej opaski w okolicy końca zwężki. Zapobiegnie ona załamaniu węża lub odcięciu przepływu proszku.

UWAGA: Najlepsze wyniki można uzyskać przy zastosowaniu węża proszkowego o długości do 7,6 metra i przy różnicy poziomów do 2,7 metra.

Obsługa



OSTRZEŻENIE: Wszystkie przewodzące elementy podłączyć do uziemienia. Nieuziemiene lub słabo uziemione wyposażenie, które znajduje się w obszarze natrysku proszku, może uzyskać znaczny ładunek elektryczny. Taki ładunek może spowodować poważne porażenie lub wytworzyć iskry o energii wystarczającej do zainicjowania pożaru lub wybuchu.

Ustawić minimalne ciśnienie powietrza roboczego równe 1,7 bar (25 psi).

UWAGA: Taka wartość ciśnienia jest uśrednioną wartością początkową. Ciśnienia powietrza należy zwiększyć lub zmniejszyć, aby uzyskać pożądaną ilość podawanego proszku.

Konserwacja

Częstotliwość	Procedura
Codziennie	<ol style="list-style-type: none"> 1. Odłączyć od pompy węże powietrzne i wąż proszkowy. 2. Przedmuchać pompę sprężonym powietrzem. <p>OSTROŻNIE: Wąż proszkowy należy przedmuchiwać zawsze od strony pompy. Sprawdzić, czy działa wentylator kabiny i czy zbiornik proszku jest odpowietrzany do kabiny.</p> <p>Przedmuchać wąż proszkowy sprężonym powietrzem.</p>
Okresowo	<p>Rozmontować pompę i oczyścić jej części zgodnie z poniższymi wskazówkami:</p> <p>OSTROŻNIE: Nie wolno zdrapywać zbitego proszku żadnymi ostrymi metalowymi narzędziami. Proszek będzie się nawarstwiał na rysach na powierzchni elementów, które mają kontakt z proszkiem, powodując powstawanie zbryleń impaktowych i zapychanie się pompy.</p> <ul style="list-style-type: none"> • Używać sprężonego powietrza o niskim ciśnieniu i niepylących materiałów. • Części można wytrzeć do czysta, używając nietoksycznego rozpuszczalnika, na przykład alkoholu. Usunąć wcześniej pierścienie o-ring, aby nie zniszczył ich rozpuszczalnik. • Sprawdzić wszystkie części i wymienić te, które są zużyte lub zniszczone.

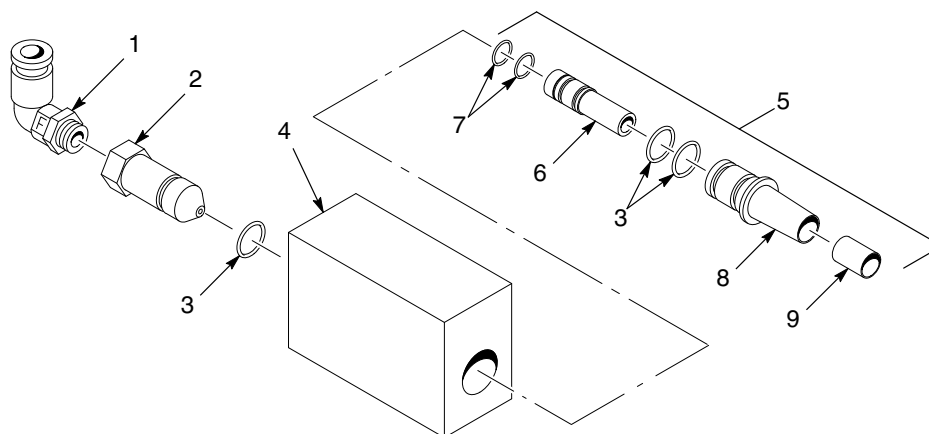
Części

W celu zamówienia części należy skontaktować się z Centrum Obsługi Klienta firmy Nordson lub z lokalnym przedstawicielem firmy Nordson.

Części pompy

Zob. rysunek 1.

Nr	Nr kat.	Opis	Liczba	Uwaga
—	165633	PUMP, transfer, 10 mm inlet, 19 mm outlet	1	
1	972125	• ELBOW, male, 10 mm tube x 1/4 NPT	1	
2	244643	• NOZZLE, air, 0.100 in. dia, powder pump	1	
3	942106	• O-RING, silicone, conductive, 0.750 x 1.00 x 0.125 in.	3	
4	165635	• HOUSING, pump, transfer, standard mounting	1	
5	307439	• THROAT, with holder	1	
6	307437	• • THROAT, venturi, high flow	1	
7	940142	• • • O-RING, silicone, 0.500 x 0.625 x 0.063 in.	2	
8	307435	• • HOLDER, throat	1	
9	118832	• • TUBE, wear, holder, high flow	1	



3214001B

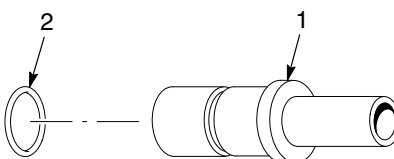
Rysunek 1 Części pompy

Opcjonalne zwężki

Zob. rysunek 2.

Nr	Nr kat.	Opis	Liczba	Uwaga
1	226713	THROAT, venturi, transfer, Tivar	1	A
2	942101	• O-RING, silicone, 0.750 x 1.00 x 0.125 in.	1	
1	244642	THROAT, venturi, transfer, PTFE	1	A
2	942101	• O-RING, silicone, 0.750 x 1.00 x 0.125 in.	1	

UWAGA A: Zamiast uchwyty zwężki metalowej i zwężki nowego typu.



3214002A

Rysunek 2 Opcjonalne zwężki

Opcjonalny wąż powietrzny i wąż proszkowy

Zamówić węże o potrzebnej długości. Zamawiana długość węża musi być wielokrotnością jednej stopy (30,5 cm).

Nr kat.	Opis	Uwaga
900593	Wąż polietylenowy 10 mm x 8 mm, niebieski	
900740	Wąż poliuretanowy, 10/6,5-7 mm, niebieski	
900651	Wąż proszkowy o średnicy wewn. 19 mm (0,75"), niebieski	

Wydanie 03/03

Ochroną prawną objęto w roku 1994. Nordson i logo Nordson są zastrzeżonymi znakami towarowymi Nordson Corporation.

Tivar jest zastrzeżonym znakiem towarowym Poly Hi Solidur, Inc.