

Prodigy® Lanzenbaugruppe

Kennenlernen

Die Prodigy Lanzenbaugruppe versorgt 4 bis 16 Prodigy HDLV Pumpen aus der gleichen Quelle mit fluidisiertem Pulver. Die Lanzen werden im Prodigy Powder Port Pulverzentrum für Pumpen verwendet, die sowohl Hand- als auch Automatikapplikatoren versorgen. Die Lanzen werden mit vorinstallierten Pulverschläuchen geliefert. Zu lieferbaren Lanzenkonfigurationen siehe Ersatzteilliste.

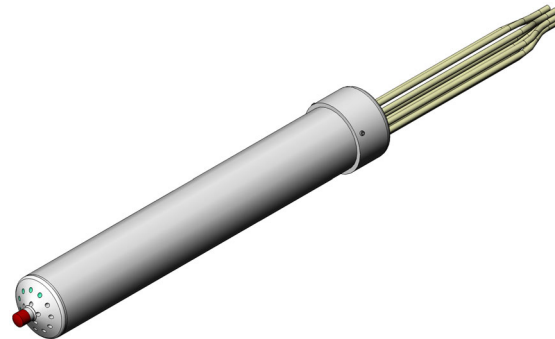


Abbildung 1 Prodigy Lanzenbaugruppe

Ersatzteile

Ersatzteile sind in Abb. 2 dargestellt.

Position	P/N	Benennung	Anzahl	Hinweis
-	1084131	LANCE, Prodigy, 4 pump	1	
-	1084132	LANCE, Prodigy, 6 pump	1	
-	1084133	LANCE, Prodigy, 8 pump	1	
-	1084134	LANCE, Prodigy, 10 pump	1	
-	1084135	LANCE, Prodigy, 12 pump	1	
-	1084136	LANCE, Prodigy, 14 pump	1	
-	1084137	LANCE, Prodigy, 16 pump	1	
1	1080607	• CAP, lance, Prodigy	1	
2	1084126	• BODY, lance, Prodigy	1	
3	1084125	• HEAD, lance, Prodigy	1	
4	982595	• SCREW, set, cone, M6 x 8 mm, stainless steel	3	
5	173101	• TUBING, powder, 6 mm ID x 8 mm OD, natural	1	A
6	1078006	• ADAPTER, tube, barbed, powder, Prodigy II pump	AR	
7	1071376	• KIT, fitting upgrade, lance	AR	B
8	1084127	• BUMPER, rubber, 19 mm x M6 thread	1	
-	1062178	TUBING CUTTER, 12 mm or less	1	C
HINWEIS A: Der Schlauch wird nur auf 160-m-Spulen verkauft. B: Mit diesem Satz defekte Anschlussverschraubungen reparieren oder neue Verschraubungen zum Lanzenkopf hinzufügen, wenn Pumpen zum System hinzugefügt werden. Jeder Satz enthält zwei Anschlussverschraubungen und Installationshinweise. C: Mit dem Schlauchschneider die Pulverschlauchenden gerade zuschneiden. AR: As Required (Nach Bedarf)				

Pulverschlauch ersetzen

Jede Lanzenbaugruppe wird mit 3,65 m (12 ft) installiertem flexiblem Pulverschlauch für jede Pumpe geliefert. Der Pulverschlauch kann ersetzt werden, wenn er beschädigt oder verstopft ist.

Alten Pulverschlauch abnehmen

1. Siehe Abbildung 2. Den Pulverschlauch (5) von der Prodigy HDLV Pumpe abnehmen.
2. Die drei Halteschrauben (4) lösen, dann die Kappe (1) vom Gehäuse (2) abziehen. Die Kappe mehrere Zoll auf den vorhandenen Pulverschlauch schieben.
3. Das Gehäuse vom Kopf (3) abschrauben. Den Kopf vom Gehäuse wegziehen, um Zugang zu den Schlauchadaptern (6) zu haben.
4. An den Schlauchanschlussverschraubungen (7) nach unten drücken und die Schlauchadapter (6) aus den Verschraubungen ziehen.
5. Die Adapter (6) von den Schläuchen (5) abnehmen, dann die Schläuche aus Kappe (1) und Gehäuse (2) ziehen.

Neuen Schlauch zuschneiden

- Einen Schlauchschneider verwenden, damit die Enden der neuen Schlauchstücke gerade sind.
- Die neuen Schläuche für jede Pumpe auf 3,65 m (12 ft) zuschneiden. Wenn Sie die Schläuche kürzer zuschneiden, sicherstellen, dass genügend Schlauch vorhanden ist, um die Lanze in die Pulverquelle zu bekommen.
- Nie zwei Schlauchstücke aneinanderketten. Anschlussverschraubungen im Schlauch erhöhen die Gefahr von Querkontamination.

Neuen Schlauch installieren

Siehe Abbildung 2

1. Den neuen Pulverschlauch durch Kappe (1) und Gehäuse (2) installieren.
2. Die Steckenden der Schlauchadapter (6) in den Pulverschlauchenden (5) installieren. Die Schlauchadapter in die Anschlussverschraubungen (7) stecken.
3. Das Gehäuse (2) handfest auf den Kopf (3) aufschrauben.
4. Die Kappe (1) am Gehäuse (2) installieren und die drei Halteschrauben (4) festziehen.
5. Die Pulverschläuche (5) zu den HDLV Pumpen verlegen. Schläuche an die Pumpeneingangsverschraubungen anschließen.

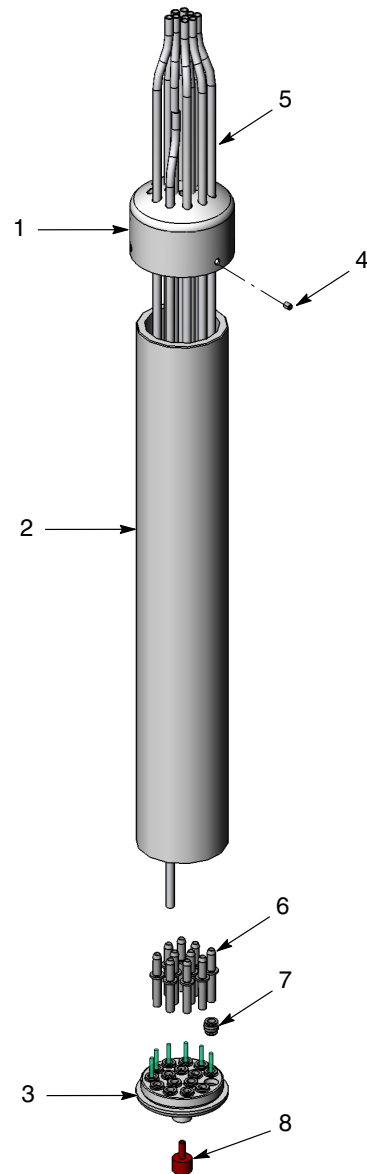


Abbildung 2 Lanzenbaugruppe, Reparatur und Teile

- | | |
|-------------------|--------------------|
| 1. Kappe | 5. Schlauch |
| 2. Gehäuse | 6. Adapter |
| 3. Kopf | 7. Verschraubungen |
| 4. Halteschrauben | 8. Stoßdämpfer |