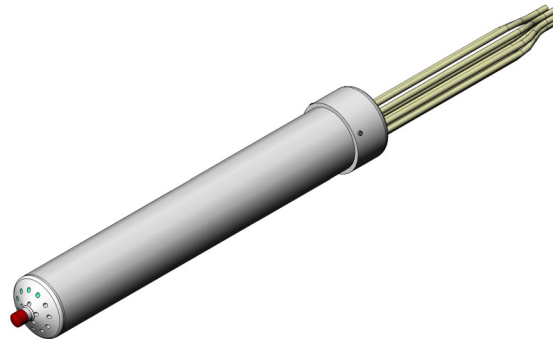


Rozdělovací násadec Prodigy®

Popis

Rozdělovací násadce Prodigy zásobují 4 až 16 HDLV čerpadel Prodigy ze stejného zdroje zviřeného prášku. Rozdělovací násadce se používají v centrální jednotce pro přívod prášku Prodigy Powder Port pro čerpadla zásobující ruční i automatické pistole. Rozdělovací násadce se dodávají s již nainstalovanými trubicemi. V seznamu náhradních dílů naleznete všechny možné konfigurace rozdělovacích násadců.



Obrázek 1 Rozdělovací násadec Prodigy

Díly

Díly jsou vyobrazeny na obrázku 2.

| Položka | P/N | Popis | Počet | Poznámka |
|---|---------|--|-------|----------|
| - | 1084131 | LANCE, Prodigy, 4 pump | 1 | |
| - | 1084132 | LANCE, Prodigy, 6 pump | 1 | |
| - | 1084133 | LANCE, Prodigy, 8 pump | 1 | |
| - | 1084134 | LANCE, Prodigy, 10 pump | 1 | |
| - | 1084135 | LANCE, Prodigy, 12 pump | 1 | |
| - | 1084136 | LANCE, Prodigy, 14 pump | 1 | |
| - | 1084137 | LANCE, Prodigy, 16 pump | 1 | |
| 1 | 1080607 | • CAP, lance, Prodigy | 1 | |
| 2 | 1084126 | • BODY, lance, Prodigy | 1 | |
| 3 | 1084125 | • HEAD, lance, Prodigy | 1 | |
| 4 | 982595 | • SCREW, set, cone, M6 x 8 mm, stainless steel | 3 | |
| 5 | 173101 | • TUBING, powder, 6 mm ID x 8 mm OD, natural | 1 | A |
| 6 | 1078006 | • ADAPTER, tube, barbed, powder, Prodigy II pump | AR | |
| 7 | 1071376 | • KIT, fitting upgrade, lance | AR | B |
| 8 | 1084127 | • BUMPER, rubber, 19 mm x M6 thread | 1 | |
| - | 1062178 | TUBING CUTTER, 12 mm or less | 1 | C |
| <p>POZNÁMKA A: Trubice se prodávají pouze ve 160m cívkách.</p> <p>B: Tuto sadu použijte k opravě poškozených armatur nebo k přidání armatur do hlavičky rozdělovacího násadce, když přidáváte čerpadla do systému. Každá sada obsahuje dvě armatury a pokyny k montáži.</p> <p>C: Nástroj na řezání trubic použijte ke kolmému ořezání konců práškové trubice.</p> <p>AR: Dle vyžádání (As required)</p> | | | | |

Výměna práškové trubice

Každý rozdělovací násadec se dodává s 3,65 m dlouhou práškovou trubicí pro každé čerpadlo. Práškovou trubicí je možné vyměnit, pokud se poškodí nebo ucpe.

Demontáž staré trubice

1. Viz obrázek 2. Odpojte práškovou trubicí (5) od HDLV čerpadla Prodigy.
2. Povolte tři stavěcí šrouby (4) a potom stáhněte uzávěr (1) z tělesa (2). Posuňte uzávěr o několik centimetrů nahoru po stávajících práškových trubicích.
3. Odšroubujte těleso z hlavice (3). Odtáhněte hlavici od tělesa, abyste získali přístup k nástavcům trubic (6).
4. Zatlačte dolů na tvarovky trubic (7) a stáhněte nástavce trubic z adaptérů trubic (6).
5. Odstraňte adaptéry (6) z trubice (5) a poté stáhněte trubicí z uzávěru (1) a tělesa (2).

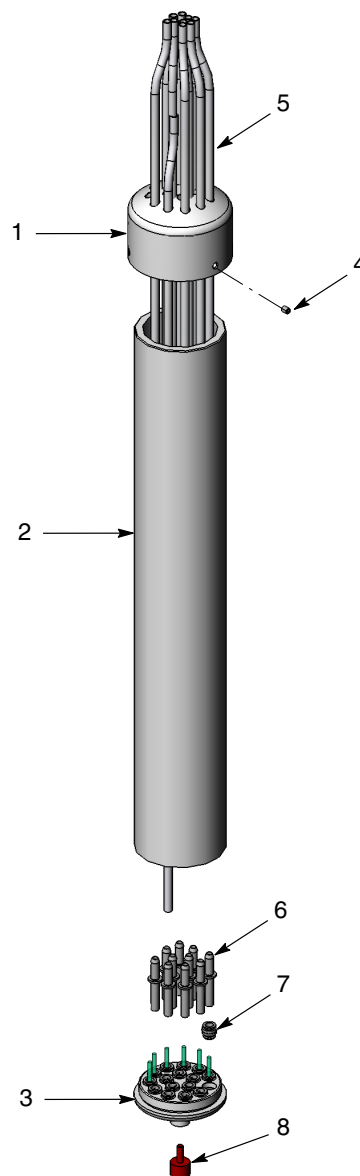
Uříznutí nové trubice

- Použijte nástroj na řezání trubic, abyste si byli jistí, že oba konce nové délky trubice budou kolmé.
- Novou trubicí pro každé čerpadlo uřízněte na délku 3,65 m (12 ft). Pokud uříznete trubicí kratší, musíte ponechat dostatečný průvěs, aby se rozdělovací násadec dostal ke zdroji prášku a od něj.
- Nespojíte dva kousky trubice k sobě. Použití armatur v trubici zvyšuje riziko křížové kontaminace.

Instalace nové trubice

Viz obr. 2

1. Vložte novou práškovou trubicí skrz uzávěr (1) a těleso (2).
2. Nasadte konce adaptérů (6) trubic s ozubem na konce práškových trubic (5). Vložte nástavce trubic do tvarovek (7).
3. Rukou utáhněte těleso (2) na hlavě (3).
4. Nasadte uzávěr (1) na těleso (2) a utáhněte tři stavěcí šrouby (4).
5. Přiveďte práškové trubice (5) k HDLV čerpadlům. Připojte trubice ke vstupním armaturám čerpadel.



Obrázek 2 Oprava rozdělovacího násadce a jeho součástí

- | | |
|-------------------|-------------|
| 1. Uzávěr | 5. Trubice |
| 2. Těleso | 6. Nástavce |
| 3. Hlavice | 7. Armatury |
| 4. Stavěcí šrouby | 8. Doraz |

Vydáno 8/20

Ochrana autorských práv originálu z roku 2008. HDLV, Prodigy, Nordson a logo Nordson jsou registrované ochranné známky společnosti Nordson Corporation.