

# Tramogge di alimentazione NHR-X-X



**PERICOLO:** Le operazioni seguenti devono essere effettuate solo da personale qualificato. Seguire e osservare le istruzioni di sicurezza contenute in questo manuale e in tutti gli altri manuali utilizzati.

## Descrizione

Questo documento comprende i dati tecnici, le istruzioni per l'installazione ed il funzionamento e l'elenco delle parti di ricambio per le seguenti tramogge:

- NHR-2-25
- NHR-2-50
- NHR-2-80
- NHR-8-80

Le tramogge vengono fornite completamente assemblate, con coperchi che comprendono i gruppi dell'adattatore della pompa e del tubo di aspirazione, i tubi di scarico e il tappo di riempimento tramoggia. Le pompe polvere vengono vendute separatamente o sono comprese in sistemi configurati.

## Dati tecnici

|  | <b>NHR-2-25</b>           | <b>NHR-2-50</b>           | <b>NHR-2-80</b>           | <b>NHR-8-80</b>           |
|--|---------------------------|---------------------------|---------------------------|---------------------------|
| Capacità polvere:  | 11 kg (11,34 kg)          | 23 kg (22,68 kg)          | 36 kg (36,29 kg)          | 36 kg (36,29 kg)          |
| *Fori passanti della pompa:  | 2                         | 2                         | 2                         | 8                         |
| *Adattatori per pompa compresi:  | 1                         | 1                         | 1                         | 2                         |
| <b>Dimensioni</b>  |                           |                           |                           |                           |
| Altezza:   | 43 cm (43,18 cm.)         | 62 cm (62,23 cm.)         | 86 cm (85,85 cm.)         | 86 cm (85,85 cm.)         |
| Diametro:  | 40,00 cm<br>(15.75 poll.) | 40,00 cm<br>(15.75 poll.) | 40,00 cm<br>(15.75 poll.) | 40,00 cm<br>(15.75 poll.) |
| Peso (vuoto):  | 8 kg (8,16 kg)            | 9,5 kg (9,53 kg)          | 11,5 kg (11,79 kg)        | 11,5 kg (11,79 kg)        |
| Peso<br>(Carico completo):   | 19,5 kg (19,50 kg)        | 32,5 kg (32,21 kg)        | 47,5 kg (48,08 kg)        | 47,5 kg (48,08 kg)        |
| Pressione fluidizzante:  | 0,1–0,6 bar<br>(2–8 psi)  | 0,1–0,6 bar<br>(2–8 psi)  | 0,1–0,6 bar<br>(2–8 psi)  | 0,1–0,6 bar<br>(2–8 psi)  |
| Tubo aria fluidizzante:  | 10 mm DE                  | 10 mm DE                  | 10 mm DE                  | 10 mm DE                  |
| * Le pompe e gli adattatori aggiuntivi devono essere ordinati separatamente. |                           |                           |                           |                           |

# Installazione

## Istruzioni

Queste tramogge vengono utilizzati in primo luogo con pistole manuali per spruzzo polveri e unità di controllo Nordson montati su carrelli a due ruote. Le unità di controllo pistole comprendono i comandi per l'aria fluidizzante, di nebulizzazione e di portata.

Vedi figura 1.

1. Assicurarsi che il contenitore fluidizzante (6) e il coperchio (2) siano agganciati con sicurezza al corpo (3) e che tutte le guarnizioni siano integre e a tenuta.
2. Collegare un tubo dell'aria flessibile da 10 mm al raccordo contrassegnato AUX sul lato posteriore o laterale dell'unità di controllo o a un'altra fonte di aria fluidizzante regolata. Collegare l'altra estremità del tubo al connettore dell'aria fluidizzante (5).

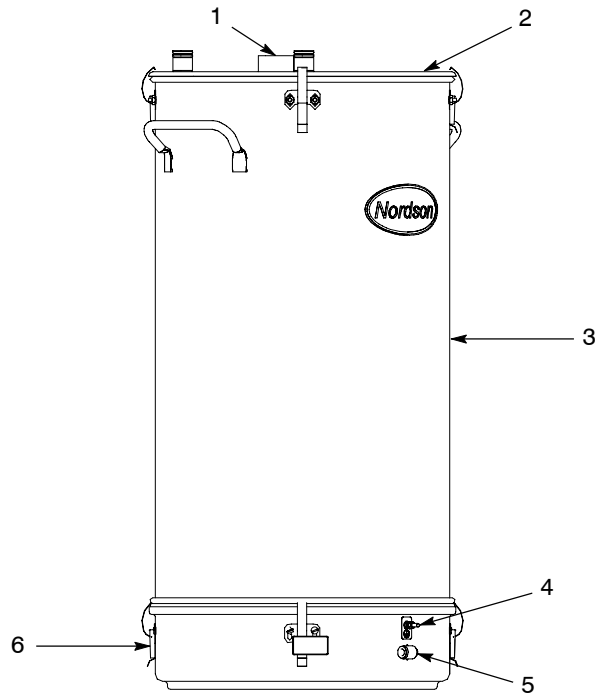


**PERICOLO:** Tutta l'attrezzatura conduttiva nella zona di spruzzo deve avere la messa a terra. Le attrezzature prive di messa a terra o con messa a terra insufficiente possono immagazzinare una carica statica tale da causare potenti scosse e archi elettrici, incendio o esplosione.

3. Collegare il cavo di messa a terra fornito con la tramoggia da un'effettiva messa a terra al perno di messa a terra (4).
4. Assicurarsi che gli o-ring dell'adattatore pompa siano montati correttamente nelle scanalature dell'adattatore. Installare la pompa sull'adattatore con un leggero movimento rotatorio.
5. Collegare il tubo flessibile di sfiato fornito con la tramoggia all'adattatore (1) del tubo di sfiato. Fissare il tubo all'adattatore con un morsetto per tubo. Collegare l'altro capo del tubo al collettore polveri della cabina per evitare che la polvere scaricata si diffonda nel locale.

## Montaggio di pompe aggiuntive

Se si vogliono installare pompe aggiuntive, sarà necessario ordinare un adattatore pompa per ciascuna di esse. L'adattatore va montato in un foro nel coperchio. Se si dispone di una tramoggia NHR-2-80, è possibile ordinare il coperchio NHR-8-80, che dispone di otto fori o si possono aprire fori aggiuntivi. Per ragioni di spazio non si possono montare più di otto pompe.



1401303B

Fig. 1 Tramogge di alimentazione NHR-X-X

- |                              |                                      |
|------------------------------|--------------------------------------|
| 1. Adattatore tubo di sfiato | 4. Perno di messa a terra            |
| 2. Coperchio                 | 5. Connettore dell'aria fluidizzante |
| 3. Corpo                     | 6. Contenitore di fluidizzazione     |

## Funzionamento



**PERICOLO:** Durante la manipolazione delle polveri, indossare un respiratore adeguato, abbigliamento protettivo e guanti. Evitare il contatto tra pelle e rivestimenti in polvere, non inalare le particelle di polvere.

1. Riempire a metà la tramogge di polveri per lasciare spazio all'espansione delle polveri una volta fluidizzate. Non riempire troppo. Il riempimento eccessivo può impedire la completa fluidizzazione delle polveri e compromettere la capacità di rivestimento.
2. Accendere l'aria fluidizzante e agire sul regolatore finché le polveri sembrano "sobbollire" delicatamente. L'aria mescolata alla polvere causerà un aumento di volume della polvere. Fluidizzare le polveri da cinque a dieci minuti per assicurarsi che siano state fluidizzate uniformemente e non siano presenti agglomerati di polveri prima dello spruzzo.

## Manutenzione

Vuotare periodicamente la tramogge e pulirla all'interno. Pulire la piastra fluidizzante e controllare se vi sono segni di contaminazione dell'aria. Sostituire la piastra se appare scolorita o sembra essere contaminata. Controllare la fornitura d'aria e correggere eventuali problemi di contaminazione.

## Pezzi

Per ordinare i pezzi chiamare il Centro Assistenza Nordson o il rappresentante locale Nordson. Usare questo elenco di pezzi a cinque colonne e le relative illustrazioni per descrivere e individuare correttamente i pezzi.

### Tramogge NHR-2-XX

Vedi figura 2.

| Elemento | Pezzi NHR-2-25  | Pezzi NHR-2-50 | Descrizione   | Quantità | Nota |
|----------|---|----------------|---|----------|------|
| —        | 1071420   |                | HOPPER, packaged, NHR-2-25                          | 1        |      |
|          |   | 1070536        | HOPPER, packaged, NHR-2-50                          |          |      |
| 1        | 1008082   | 1008082        | • HOSE, flexible, 3 m (10 ft)                       | 1        |      |
| 2        | 970966  | 970966         | • CLAMP, hose                                       | 1        |      |
| 3        | 1070232   | 1070232        | • PLATE, fluidizing                                 | 1        |      |
| 4        | 1070234   | 1070234        | • GASKET, U-channel                                 | 1        |      |
| 5        | 1074531   | 1074531        | • DRUM, fluidizing                                  | 1        | A    |
| 6        | 1074337   |                | • BODY, hopper, packaged, 25 lb                     | 1        |      |
| 6        |   | 1074336        | • BODY, hopper, packaged, 50 lb                     |          |      |
| 7        | 981170  | 981170         | • • SCREW, truss, unslotted, 10–32 x 0.375 in.      | 8        |      |
| 8        | 984120  | 984120         | • • NUT, hex, small pattern                         | 8        |      |
| 9        | 164064  | 164064         | • • LATCH, hopper, curve base                       | 4        |      |
| 10       | 1074532   | 1074532        | • LID, hopper, packaged                             | 1        | B    |
| 11       | 1074868   |                | • TUBE, pickup, 25 lb, packaged                     | 1        |      |
| 11       |   | 163555         | • TUBE, pickup, 50 lb, packaged                     |          |      |
| 12       | 152227  | 152227         | • • ADAPTER, pump, vibratory box feeder             | 1        |      |
| 13       | 941185  | 941185         | • • O-RING, silicone, conductive, 0.875 x 1.062 in. | 2        |      |
| 14       | 941145  | 941145         | • • O-RING, silicone, conductive, 0.625 x 0.812 in. | 2        |      |
| 15       | 164063  | 164063         | • • MOUNT, pump                                     | 1        |      |
| 16       | 1070534   |                | • • TUBE, pickup, 0.360-in. ID x 10 in.             | 1        |      |
| 16       |   | 164065         | • • TUBE, pickup, 0.360-in. ID x 18 in.             |          |      |
| 17       | 983055  | 983055         | • • WASHER, pump mount                              | 1        |      |
| 18       | 939613  | 939613         | • • LOCKNUT, conduit, 3/4-in. NPS                   | 1        |      |
| 19       | 1074535   | 1074535        | • ELBOW, male, 3/8-in. RPT x 10-mm tube             | 1        |      |
| NOTA     | A: Per i dettagli dei pezzi consultare <i>Contenitore di fluidizzazione</i> a pagina 9.   |                |   |          |      |
|          | B: Per i dettagli dei pezzi consultare <i>Coperchi delle tramogge NHR-X-X</i> a pagina 8. |                |   |          |      |

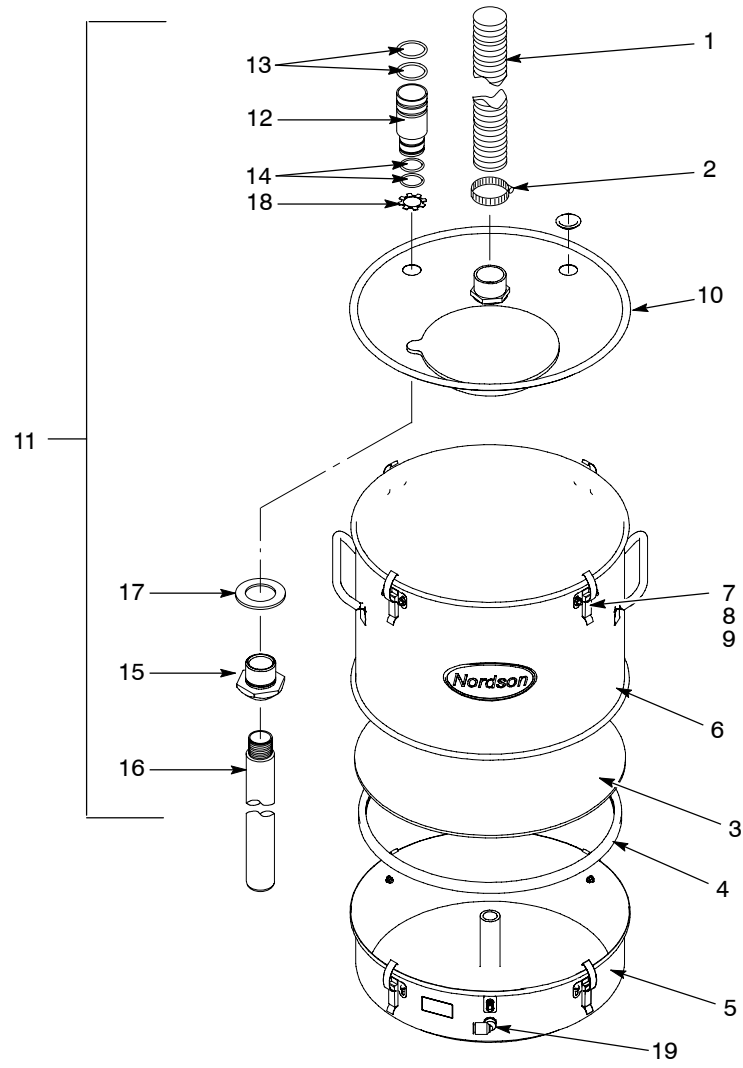


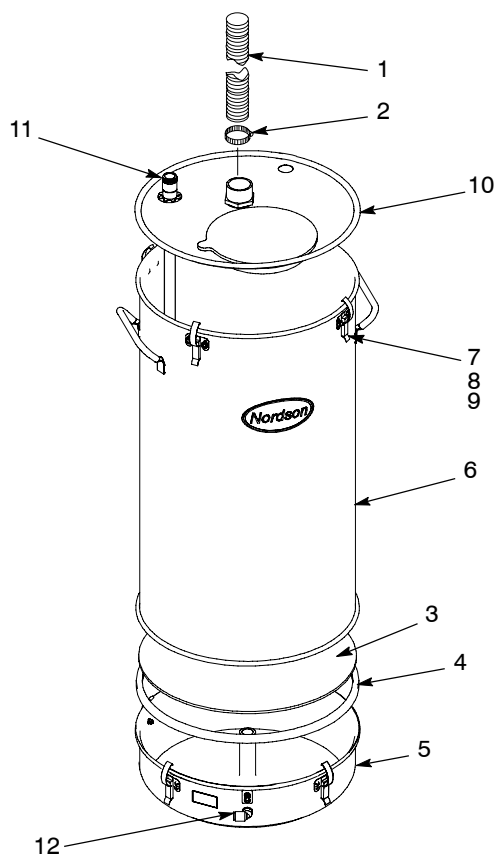
Fig. 2 Tramogge NHR-2-25 e NHR-2-50

**Tramoggia NHR-2-80**

Vedi figura 3.

| Pezzo | P/N     | Descrizione                                    | Quantità | Nota |
|-------|---------|--|----------|------|
| —     | 1074573 | HOPPER, packaged, NHR-2-80                     | 1        |      |
| 1     | 1008082 | • HOSE, flexible, 3 m (10 ft)                  | 1        |      |
| 2     | 970966  | • CLAMP, hose                                  | 1        |      |
| 3     | 1070232 | • PLATE, fluidizing                            | 1        |      |
| 4     | 1070234 | • GASKET, U-channel                            | 1        |      |
| 5     | 1074531 | • DRUM, fluidizing                             | 1        | A    |
| 6     | 1074338 | • BODY, hopper, packaged                       | 1        |      |
| 7     | 981170  | • • SCREW, truss, unslotted, 10–32 x 0.375 in. | 8        |      |
| 8     | 984120  | • • NUT, hex, machined                         | 8        |      |
| 9     | 164064  | • • LATCH, hopper, curve base                  | 4        |      |
| 10    | 1074532 | • LID, hopper, packaged                        | 1        | B    |
| 11    | 163556  | • TUBE, pickup, 80 lb, packaged                | 1        | C    |
| 12    | 1074535 | • ELBOW, male, 3/8-in. RPT x 10-mm tube        | 1        |      |

NOTA A: Per i dettagli dei pezzi consultare *Contenitore di fluidizzazione* a pagina 9.  
 B: Per i dettagli dei pezzi consultare *Coperchi delle tramogge NHR-X-X* a pagina 8.  
 C: Per i dettagli sui pezzi consultare *Tube di aspirazione e adattatore pompa per tramogge 80 lb* a pagina 10.



1401305B

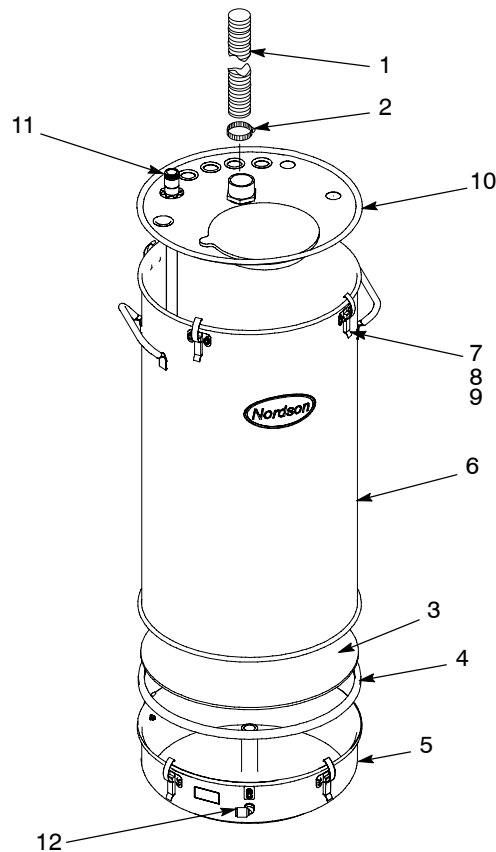
Fig. 3 Tramoggia NHR-2-80

**Tramoggia NHR-8-80**

Vedi figura 4.

| Pezzo | P/N     | Descrizione                                    | Quantità | Nota |
|-------|---------|--|----------|------|
| —     | 1072449 | HOPPER, packaged, NHR-8-80                     | 1        |      |
| 1     | 1008082 | • HOSE, flexible, 3 m (10 ft)                  | 1        |      |
| 2     | 970966  | • CLAMP, hose                                  | 1        |      |
| 3     | 1070232 | • PLATE, fluidizing                            | 1        |      |
| 4     | 1070234 | • GASKET, U-channel                            | 1        |      |
| 5     | 1074531 | • DRUM, fluidizing                             | 1        | A    |
| 6     | 1074338 | • BODY, hopper, packaged                       | 1        |      |
| 7     | 981170  | • • SCREW, truss, unslotted, 10–32 x 0.375 in. | 8        |      |
| 8     | 984120  | • • NUT, hex, machined                         | 8        |      |
| 9     | 164064  | • • LATCH, hopper, curve base                  | 4        |      |
| 10    | 1074574 | • LID, hopper, packaged                        | 1        | B    |
| 11    | 163556  | • TUBE, pickup, 80 lb, packaged                | 2        | C    |
| 12    | 1074535 | • ELBOW, male, 3/8-in. RPT x 10-mm tube        | 1        |      |

NOTA A: Per i dettagli dei pezzi consultare *Contenitore di fluidizzazione* a pagina 9.  
 B: Per i dettagli dei pezzi consultare *Coperchi delle tramogge NHR-X-X* a pagina 8.  
 C: Per i dettagli sui pezzi consultare *Tube di aspirazione e adattatore pompa per tramogge 80 lb* a pagina 10.



1401306B

Fig. 4 Tramoggia HR-8-80

**Coperchi tramoggia NHR-X-X**

| Pezzo | P/N     | Descrizione                             | Quantità | Nota |
|-------|---------|---|----------|------|
| —     | 1074532 | LID, hopper, packaged, NHR-2-X          | 1        | A    |
| —     | 1074575 | LID, hopper, packaged, NHR-8-80         | 1        | B    |
| 1     | 1008081 | • NUT, conduit, 1.25 in.                | 1        |      |
| 2     | 1008080 | • GASKET, vent stack                    | 1        |      |
| 3     | 1008079 | • FITTING, pvc, 1 1/4 in., male adapter | 1        |      |
| 4     | 1070199 | • PLUG, hopper fill, NHR                | 1        |      |
| NS    | 1074539 | GASKET LID SERVICE KIT                  | 1        |      |

NOTA A: Utilizzato su tutte le tramogge NHR-2-X. Dispone di due fori passanti per gli adattatori pompe.  
 B: Utilizzato sulle tramogge NHR-8-80, può sostituire il coperchio usato per le tramogge NHR-2-80. Dispone di otto fori passanti per gli adattatori pompe.

NS: Non sul disegno

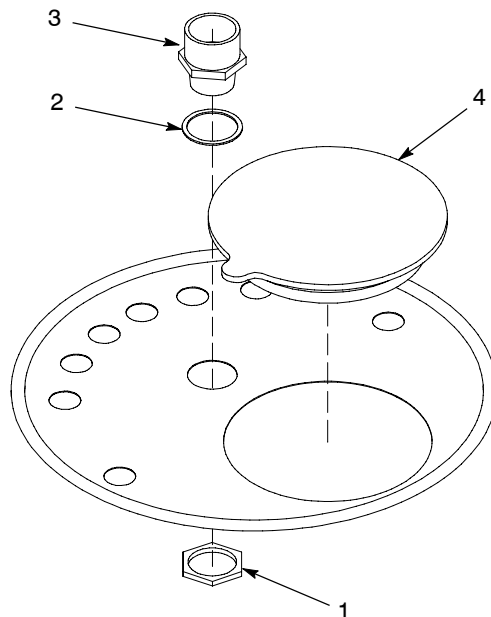


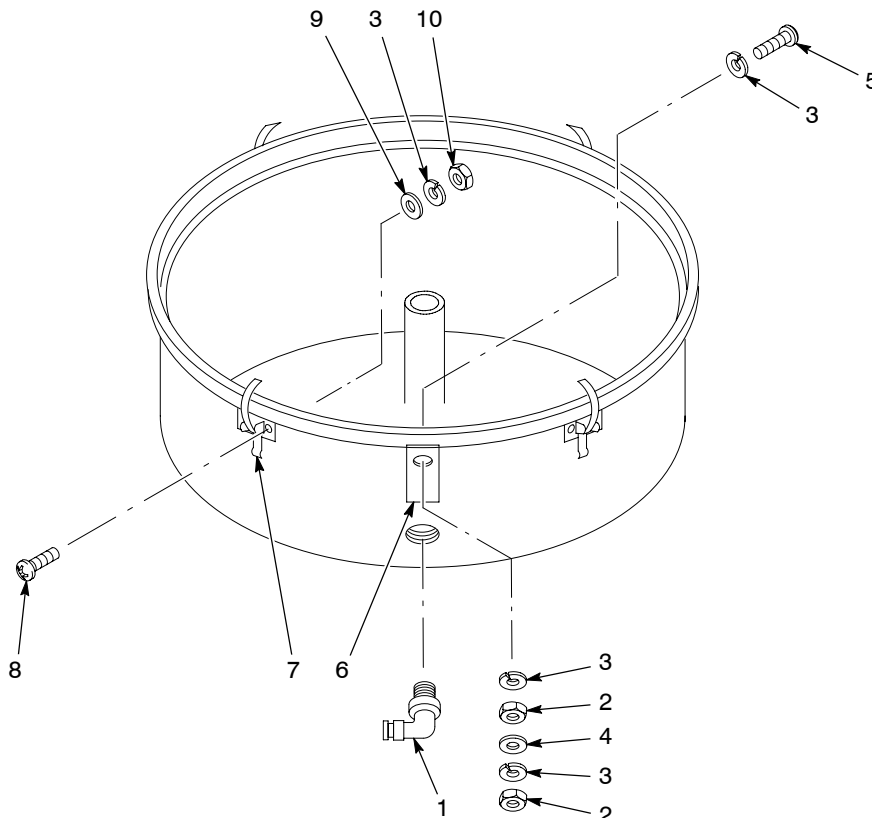
Fig. 5 Coperchio contenitori alimentatori HR-X-X



## Contenitore di fluidizzazione NHR

Vedi figura 6. Il contenitore di fluidizzazione è uguale per tutti le tramogge NHR-X-X.

| Pezzo | P/N     | Descrizione  | Quantità | Nota |
|-------|---------|--|----------|------|
| —     | 1074531 | DRUM, fluidizing                                   | 1        |      |
| 1     | 1074535 | • ELBOW, male, $\frac{3}{8}$ -in. RPT x 10-mm tube | 1        |      |
| 2     | 984702  | • NUT, hex, M5, brass                              | 2        |      |
| 3     | 983401  | • LOCK WASHER, split, M5, steel, zinc              | 11       |      |
| 4     | 983021  | • WASHER, flat, 0.203 x 0.405 x 0.040 in., brass   | 1        |      |
| 5     | 982126  | • SCREW, pan head, M5 x 25, brass                  | 1        |      |
| 6     | 240674  | • TAG, ground                                      | 1        |      |
| 7     | 164064  | • LATCH, hopper, curve base                        | 4        |      |
| 8     | 982000  | • SCREW, pan head, M5 x 10, zinc                   | 8        |      |
| 9     | 983123  | • WASHER, flat, 0.219 x 0.500 x 0.049 in.          | 7        |      |
| 10    | 984706  | • NUT, hex, M5, steel, zinc                        | 8        |      |



1401308B

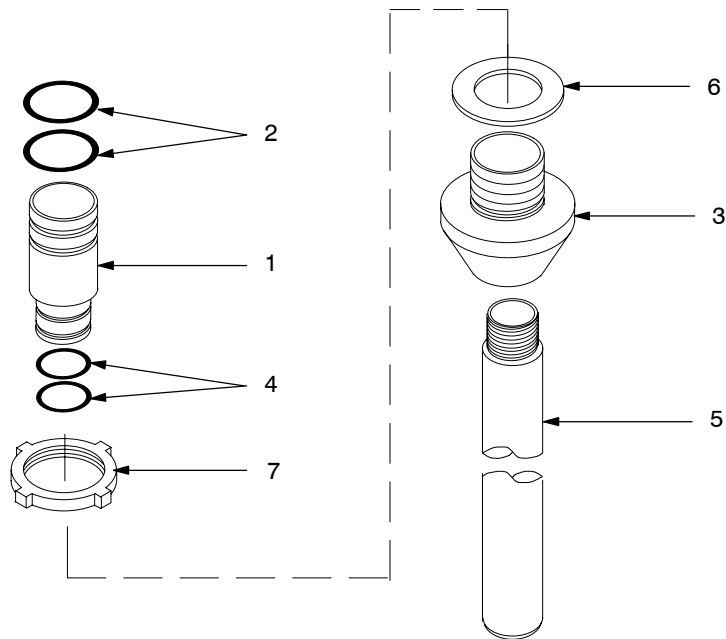
Fig. 6 Contenitore di fluidizzazione NHR

## Tubo di aspirazione e adattatore pompa per tramogge da 80 libbre

Vedi figura 7.

| Pezzo | P/N    | Descrizione                                       | Quantità | Nota |
|-------|--------|---|----------|------|
| —     | 163556 | TUBE, pickup, 80 lb, packaged                     | 1        |      |
| 1     | 152227 | • ADAPTER, pump, vibratory box feeder             | 1        |      |
| 2     | 941185 | • O-RING, silicone, conductive, 0.875 x 1.062 in. | 2        | A    |
| 3     | 164063 | • MOUNT, pump                                     | 1        |      |
| 4     | 941145 | • O-RING, silicone, conductive, 0.625 x 0.812 in. | 2        |      |
| 5     | 152223 | • TUBE, pickup, 0.360-in. ID x 24 in.             | 1        |      |
| 6     | 983055 | • WASHER, pump mount                              | 1        |      |
| 7     | 939613 | • LOCKNUT, conduit, $\frac{3}{4}$ -in. NPS        | 1        |      |

NOTA A: Non sostituire con O-ring non conduttivi.



1401309A

Fig. 7 Tubo di aspirazione e adattatore pompa per tramogge da 80 libbre

Edizione 01/07

Data originaria di copyright 2007. Nordson e il logo Nordson sono marchi registrati della Nordson Corporation.