

Prodigy® lansenhet

Beskrivning

Prodigy lansenheter förser 4 till 16 Prodigy HDLV pumpar med pulver från samma fluidiserade pulverförråd. Lansarna används i Prodigy Pulvermatningscenter för pumpar som förser både manuella och automatiska pistoler med pulver. Lansarna levereras med förmonterade pulver slangar. Se reservdelslistan för tillgängliga lanskonfigurationer.

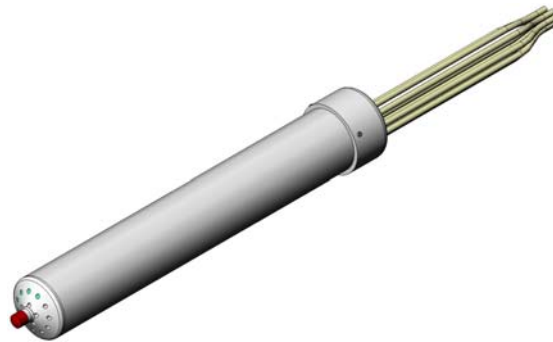


Bild 1 Prodigy lansenhet

Reservdelar

Delarna visas i bild 2.

Detalj	P/N	Beskrivning	Antal	Not
–	1084131	LANCE, Prodigy, 4 pump	1	
–	1084132	LANCE, Prodigy, 6 pump	1	
–	1084133	LANCE, Prodigy, 8 pump	1	
–	1084134	LANCE, Prodigy, 10 pump	1	
–	1084135	LANCE, Prodigy, 12 pump	1	
–	1084136	LANCE, Prodigy, 14 pump	1	
–	1084137	LANCE, Prodigy, 16 pump	1	
1	—	• CAP, lance, Prodigy	1	
2	—	• BODY, lance, Prodigy	1	
3	—	• HEAD, lance, Prodigy	1	
4	982595	• SCREW, set, cone, M6 x 8 mm, stainless steel	3	
5	1080388	• TUBING, powder, 6 mm ID x 8 mm OD, 500 ft	1	A
6	1078006	• ADAPTER, tube, barbed, powder, Prodigy II pump	AR	
7	1071376	• KIT, fitting upgrade, lance	AR	B
8	1084127	• BUMPER, rubber, 19 mm x M6 thread	1	
–	1062178	TUBING CUTTER, 12 mm or less	1	C

NOT A: Slangen säljs endast på 500 fots rullar.

B: Använd denna sats för att reparera defekta kopplingar eller för att lägga till kopplingar till lanshuvudet, när systemet utökas med fler pumpar. Varje sats innehåller två kopplingar och installationsanvisningar.

C: Använd slangavkaparen för att kapa slangändarna vinkelrätt.

AR: Enl. behov

Byte av pulver slang

Varje lansenhet levereras med 3.65 m (12 fot) flexibel pulver slang monterad för varje pump. Pulverslangen kan bytas ut om den skadats eller blivit igensatt.

Demontering av gammal slang

1. Se bild 2. Koppla loss pulverslangen (5) från Prodigy HDLV pumpen.
2. Lossa de tre fästskruvarna (4) och drag därefter av ändkåpan (1) från kroppen (2). Skjut upp ändkåpan flera tum på de befintliga pulverslangarna.
3. Skruva av kroppen från huvudet (3). Drag av huvudet från kroppen så att man kan komma åt slangadaptrarna (6).
4. Tryck ner slangkopplingarna och drag slangadaptrarna ut ur slangkopplingarna.
5. Tag av adaptrarna (6) från slangarna, drag därefter ut slangarna ur ändkåpan och kroppen.

Tillskärning av ny slang

- Använd en slangavkapare för att vara säker på att båda ändarna på de nya slangarna är vinkelräta.
- Skär till den nya slangen för varje pump till 3.65 m (12 fot). Om man gör slangen kortare, kontrollera att det finns tillräckligt med slack för att få in och ut lansen ur matningskällan.
- Skarva inte ihop två slangar. Använder man kopplingar i slangarna så ökas risken för färgsammanblandning.

Installation av ny slang

1. Se bild 2. Skjut in de nya pulverslangarna genom ändkåpan och kroppen.
2. Sätt i de hullingsförsedda ändarna på slangadaptern i pulverslangarnas ändrar. Sätt i slangadaptrarna i kopplingarna.
3. Drag fingerfast åt kroppen på huvudet.
4. Sätt på ändkåpan på kroppen och drag åt de tre fästskruvarna.
5. Drag fram pulverslangarna till HDLV pumparna. Anslut slangarna till pumpens ingångsanslutningar.

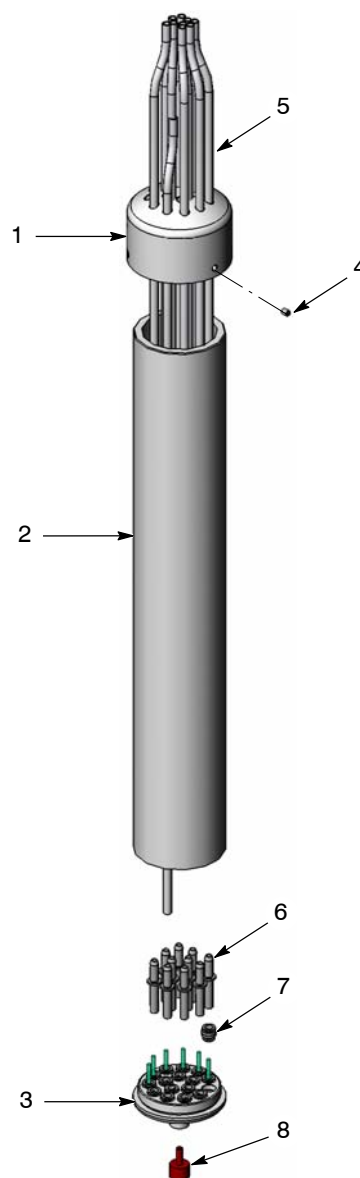


Bild 2 Reparation och reservdelar för lansdelen

- | | |
|---------------|----------------|
| 1. Ändkåpa | 5. Pulverslang |
| 2. Kropp | 6. Adaptrar |
| 3. Huvud | 7. Kopplingar |
| 4. Låsskruvar | 8. Fjädring |