

Encore™ Pulverfødepumpe

Introduktion

Encore pulverfødepumpen anvendes til at pumpe organisk og metallisk pulvermaling til sprøjtepistoler. Pumpen er en venturi-pumpe, og den er forsynet med hurtigt aftagelige koblingsstykker til den mængderelaterede luft og forstøvningsluften. De hurtigt aftagelige koblingsstykker er samlet, således at det ikke er muligt at tilslutte dem forkert.

Den mængderelaterede luft løfter fluidiseret pulver fra en vibrationskasseføder eller en fødebeholder og tvinger pulveret gennem fødeslangen til sprøjtepistolerne. Forstøvningsluften fortynder og pulveriserer pulverstrømmen, når den kommer ud af pumpen.

Installation



ADVARSEL: Alt ledende udstyr i sprøjteområdet skal være tilsluttet en ægte jordforbindelse. Udstyr, der ikke er forbundet til jord, eller som er dårligt forbundet, og som anvendes i sprøjteområdet, kan blive elektrisk ladet. Denne opladning kan give voldsomt elektrisk stød eller danne gnister, der er så varme, at de kan forårsage brand eller eksplosion.

Montering af pumpe

BEMÆRK: O-ringene til pumpetilpasningsdelen er lavet af ledende silikone for at skabe en jordforbindelse mellem pumpehuset og opsamlingsrøret eller låget til fødebeholderen. Udskift ikke disse ledende O-ringe med ikke-ledende O-ringe.

Montering af fødebeholderen: Se figur 1. Pumpen leveres med et koblingsstykke og en pumpetilpasningsdel. En hvilken som helst af disse dele kan anvendes til at montere pumpen på fødebeholderen:

- **Koblingsstykke:** Monter koblingsstykket til pumpen på den nuværende pumpe monteringsstilslutning med en let vridning, og installer derefter pumpen i koblingsstykket med en let vridning.
- **Tilpasningsdelen:** Træk den monterede tilpasningsdel og opsamlingsrøret ud af fødebeholderens låg. Skru tilpasningsdelen fra opsamlingsrøret til fødebeholderen af. Skru den nye tilpasningsdel, der fulgte med pumpen, på opsamlingsrøret. Monter opsamlingsrøret igen på fødebeholderens låg, og monter derefter pumpen i tilpasningsdelen med en let vridning.

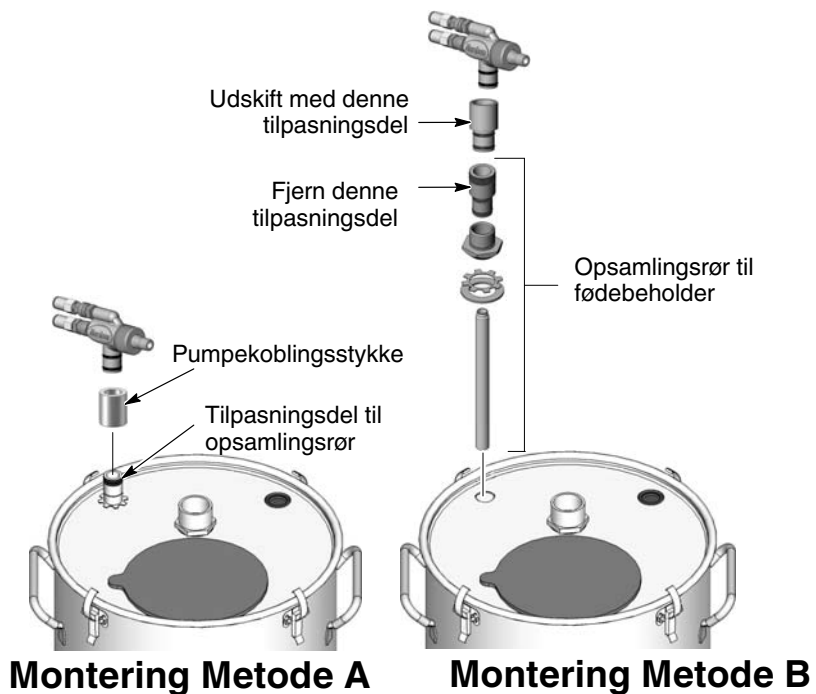


Fig. 1 Installation af fødebeholder

Montering af vibrationskasseføderen: I forbindelse med det transportable Encore system monteres pumpen på tilpasningsdelen til opsamlingsrøret med en let vridning. Vedrørende alle andre VBF-systemer, se figur 1, Montering Metode A. Monter koblingsstykket til pumpen over tilpasningsdelen til opsamlingsrøret med en let vridning. Monter pumpen i koblingsstykket med en let vridning.

Pumpetilslutninger

1. Tilslut den 8-mm blå forstøvningsluftslange til den øverste indstiksfitting på pumpen.
2. Tilslut den 8-mm sorte mængderelaterede luftslange til den nederste indstiksfitting på pumpen.
3. Tilslut pulverfødeslangen til halsholderen med modhager.

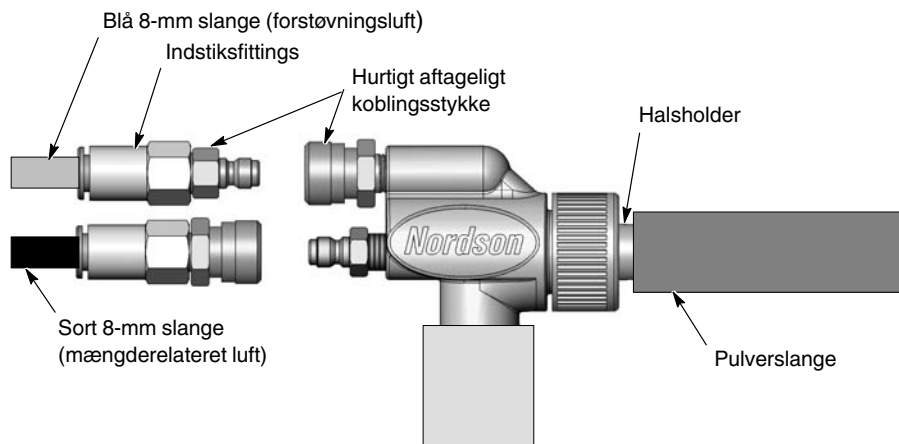


Fig. 2 Pumpetilslutninger

Betjening

Tilslut fluidiseringsluft og forbind opsamlingsrøret eller fødebeholderen til jord i henhold til vejledningen i manualen til systemet eller fødebeholderen.

De normale pumpedriftslufttryk er:

Forstøvningsluft:	1,4 bar (20 psi)
Mængderelateret luft:	2,1 bar (30 psi)

Disse tryk er gennemsnitlige udgangspunkter. De kan justeres til højere eller lavere driftslufttryk, således at man får den ønskede pulverbængde og pulversky.

Vedligeholdelse



ADVARSEL: Lad kun kvalificeret personale udføre de følgende opgaver. Læs og følg sikkerhedsregler, der er i dette dokument og al anden relateret dokumentation.

Hver dag

Pulverfødeslangen og forstøvningsluften og den mængderelaterede luft kobles fra ved hjælp af de hurtigt aftagelige koblingsstykker, og pumpen blæses igennem med trykluft.

Blæs pulverfødeslangen igennem med trykluft. Blæs altid fødeslangen igennem fra pumpen ind i kabinen og ikke fra sprøjtepistolen ind i pumpen. Sørg for, at kabinens sugeblæser kører.

Regelmæssigt



ADVARSEL: Udskift ikke ledende O-ringe med ikke-ledende O-ringe. Ledende O-ringe danner en forbindelse til jord, som er nødvendig til pulverstrøjudstyr. Hvis denne advarsel ikke overholdes, kan det medføre personskade, brand eller eksplosion.



FORSIGTIG: Skrab ikke fastbrændt pulver af pumpens dele med skarpe metalredskaber. Der vil samle sig pulver i ridser på de overflader, der kommer i kontakt med pulveret, hvilket medfører fastbrænding og tilstopning af pumpen.

Skil pumpen ad og rengør delene med trykluft med lavt tryk og rene, fnugfri klude. Delene kan renses med et ikke-giftigt opløsningsmiddel såsom alkohol, efter at O-ringene er taget af. O-ringene kan blive beskadiget af opløsningsmidlet.

Efterse alle dele og udskift slidte eller defekte dele.

Undersøg pulverfødeslangerne og udskift slidte eller beskadigede slanger. Udskift fødeslangen, hvis der er fastbrænding på de indvendige sider.

Udskiftning af halsen

Se figur 3.

1. Skru møtrikken (1) på enden af pumpen af.
2. Træk halsholderen (2) af pumpehuset.
3. Tjek O-ringene til holderen (3). Udskift om nødvendigt.
4. Træk halsen (4) af halsholderen og smid den væk.
5. Sæt en ny hals i halsholderen, og saml pumpen igen.

Udskiftning af dyse/koblingsstykke

Ved udskiftning af dysen (10) eller koblingsstykket (7) til forstøvningsluften ved fatningsenden skal der anvendes følgende momentspecifikationer for at undgå at beskadige pumpehuset:

Dyse: 1,1 N•m (10 in-lb)
Koblingsstykket ved fatningsenden: 2,25 N•m (20 in-lb)

Reserve dele

Reserve dele bestilles ved at ringe til Deres lokale Nordson repræsentant.

Se figur 3.

Nummer	P/N	Beskrivelse	Antal	Bemærk
—	1082546	PUMP, powder feed, Encore	—	
1	1082203	• NUT, pump	1	
2	1085677	• KIT, throat holder, Encore pump	1	
3	940015	• • O-RING, silicone, 0.562 x 0.687 in.	2	
4	1082201	• THROAT, Tivar	1	A
5	1085678	• KIT, body, Encore pump	1	
6	941145	• • O-RING, silicone, conductive, 0.625 x 0.812 in.	2	
7	241041	• COUPLING, quick disconnect, socket end	2	
8	241042	• COUPLING, quick disconnect, nipple end	1	
9	1084092	• CONNECTOR, female, 5/16 in. T x 1/8 in. NPT	2	
10	1085240	• KIT, air flow nozzle, Encore pump	1	
11	940084	• • O-RING, 0.188 x 0.312 x 0.063	1	
12	1082204	• COUPLING, pump	1	B
13	1085679	• KIT, pump adapter, Encore pump	1	C
14	941145	• • O-RING, silicone, conductive, 0.625 x 0.812 in.	2	

BEMÆRK A: For valgfri PTFE-hals bestilles reservedelsnummer 1084777.
B: Koblingsstykket anvendes til ethvert system, der ikke har en monteringsstilslutning til en Encore pumpe.
C: Tilpasningsdelen anvendes sammen med opsamlingsrør på fødeholdersystemer i stedet for koblingsstykket.

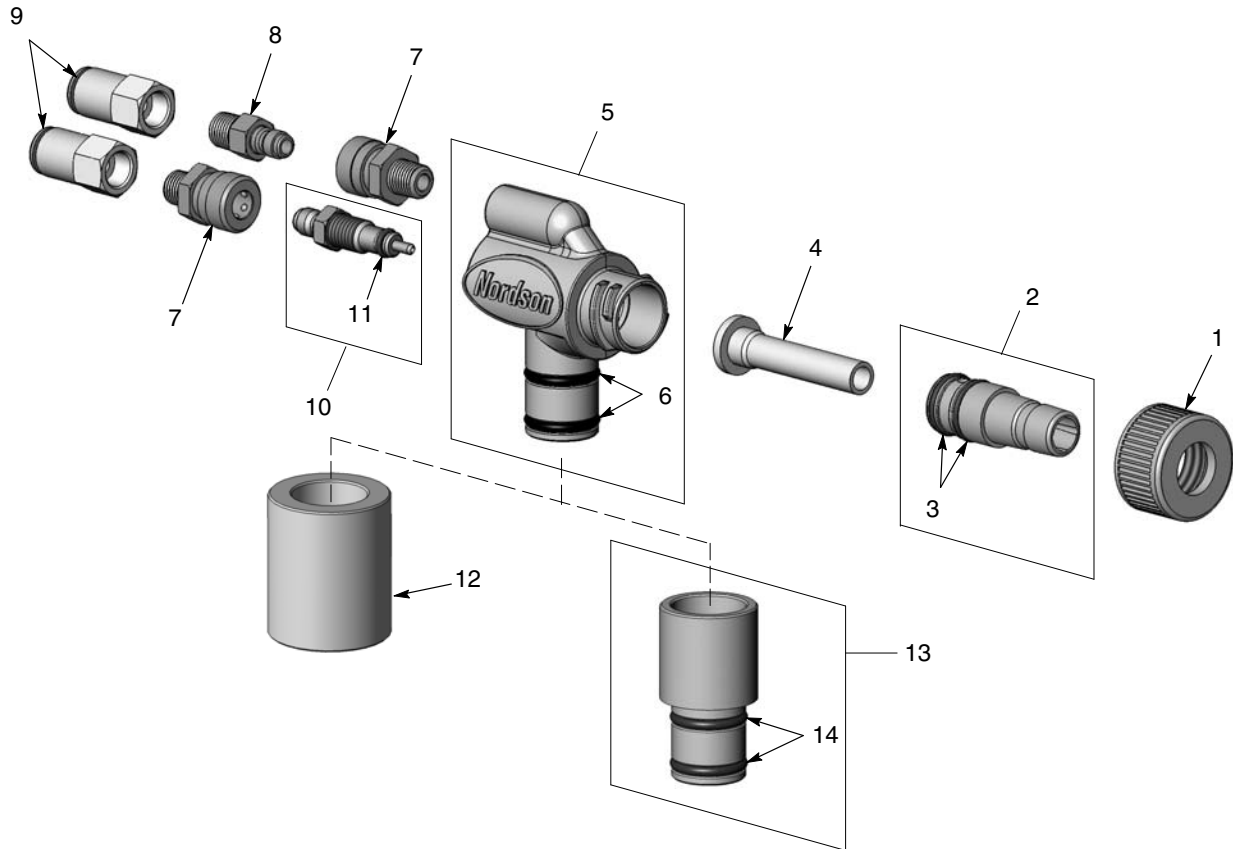


Fig. 3 Reservedele til pumpe

Valgfrie pulver- og luftslanger

P/N	Beskrivelse	Bemærk
900619	TUBING, polyurethane, 8 mm OD, black	A
900618	TUBING, polyurethane, 8 mm OD, blue	B
900742	TUBING, polyurethane, 6 mm OD, blue	C
900740	TUBING, polyurethane, 10 mm OD, blue	D
768176	TUBING, powder, antistatic, 11 mm (0.43 in.) ID	E

BEMÆRK A: Mængderelateret luftslange.

B: Forstøvningsluftslange.

C: Fluidiseringsluftslange til vibrationskasseføder og fødebeholdere.

D: Fluidiseringsluftslange til tryklufforsyning.

E: Den mindste mængde, der kan bestilles af denne pulverfødeslange, er 50 fod.

Udgivet 02/08

Oprindelig copyright dato 2007. Nordson og Nordsons logo er Nordson Corporations registrerede varemærker.

Encore er Nordson Corporations varemærke.

Tivar er Poly Hi Solidur, Inc.'s registrerede varemærke.