

Práškové čerpadlo Tribomatic II[®]



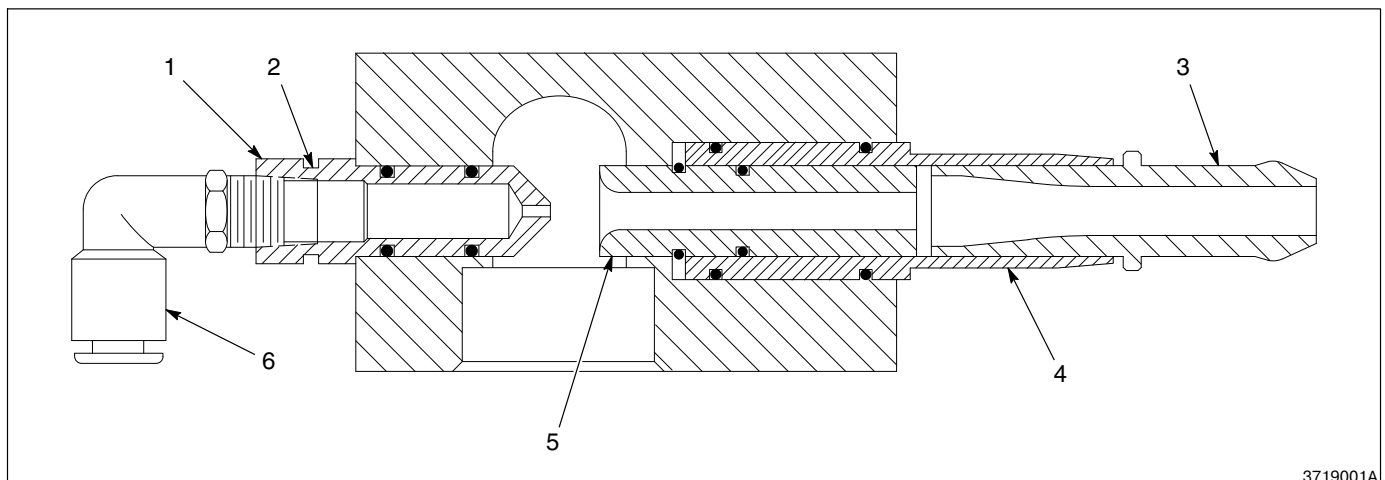
VAROVÁNÍ: Všechny následující činnosti smí provádět jen kvalifikovaný personál. Dodržujte bezpečnostní pokyny uvedené zde a v ostatních souvisejících dokumentech.

1. Úvod

Práškové čerpadlo Tribomatic II je vysoce efektivní práškového čerpadlo s difuzérem. Využívá proud vzduchu o vysoké rychlosti ke zvednutí rozvířeného prášku ze zásobníku a k jeho přivedení do práškové stříkací pistole.

Viz obr. 1.

Toto čerpadlo je kompatibilní s většinou běžných systémů pro nanášení prášku. Dodává se standardní přípojkou pro přívodní hadici prášku o vnitřním průměru $\frac{3}{8}$ -palce (3) a je možné jej použít také s přívodní hadicí prášku o vnitřním průměru $\frac{1}{2}$ -palce. Montážní sada a sada nástavců se prodávají samostatně.



Obr. 1 Součásti práškového čerpadla Tribomatic II

- | | | |
|----------------------------|---|-------------------|
| 1. Difuzér | 3. $\frac{3}{8}$ -palcová přípojka pro přívodní hadici prášku | 5. Hrdlo difuzéru |
| 2. Vnitřní drážka difuzéru | 4. Držák hrdla difuzéru | 6. 6-mm koleno |

2. Instalace



VAROVÁNÍ: Všechny následující činnosti smí provádět jen kvalifikovaný personál. Dodržujte bezpečnostní pokyny uvedené zde a v ostatních souvisejících dokumentech.

Nástavec čerpadla

POZNÁMKA: Pokud chcete nainstalovat nástavec čerpadla na stávající systém, odpojte z čerpadla přívod vzduchu a přívodní hadici prášku. Odpojte sběrnou trubici a demontujte čerpadlo z jeho držáku na zásobníku.

1. Viz obr. 3.

Zatlačte sběrnou trubici (7) do objímky čerpadla (6).

2. Nasadte podložku (5) na objímku čerpadla a našroubujte objímku čerpadla zespu do otvoru ve víku zásobníku.

3. Utáhněte pojistnou matici (4) na objímce čerpadla.

4. Nasadte O-kroužky (1, 3) na nástavec (2).

5. Lehkým otáčením zatlačte nástavec do objímky čerpadla.

6. Nasadte čerpadlo na nástavec. Připojte přívod vzduchu a přívodní hadici prášku k čerpadlu. Více informací viz *Konečná instalace čerpadla a zapojení*.

Konečná instalace čerpadla a zapojení

Následující postup použijte k připojení potřebných trubic po té, co jste nainstalovali čerpadlo na nástavec.

Viz obr. 1.

1. Připojte přívod vzduchu 6-mm na koleno 6-mm (6).

POZNÁMKA: Pokud používáte přívodní hadici prášku 1/2- palce, demontujte přípojku (3) a namontujte abrazní pouzdro do držáku hrdla difuzéru (4). Informace o způsobu objednání abrazního pouzdra naleznete v části *Náhradní díly*.

2. Zapojte přívodní hadici prášku 3/8-palce přes přípojku (3) a držák hrdla difuzéru (4) a zajistěte ji hadicovou svorkou dodanou s montážní sadou.

POZNÁMKA: Konec pružné sběrné trubice musí být alespoň 254 mm nad fluidizační deskou. Pokud by byl konec sběrné trubice příliš blízko k fluidizační desce, mohl by být do čerpadla nasáván vzduch a nedostatečně zviřený prášek. Podle potřeby seřízněte pružnou sběrnou trubici na správnou délku.

3. Připojte pružnou sběrnou trubici dodanou se sadou nástavce ke sběrné trubici a zajistěte ji dodávanou svorkou.
4. Namontujte nástavec na víko zásobníku, jak je naznačeno na obrázku 3.

Čisticí nástavec

Volitelný čisticí nástavec se používá na zásobnících o objemu 23-kg nebo více místo standardního nástavce čerpadla. Proud vzduchu do čisticího nástavce brání prášku z násypky ve vstupu do čerpadla. Průtokový vzduch pak vytlačí prášek z čerpadla, práškové trubice a stříkací pistole.

Čisticí nástavec namontujte podle obrázku 4.

3. Provoz

Typické provozní tlaky jsou:

Difúzní vzduch 2,5 bar (36 psi)
Průtokový vzduch: 1,8 bar (26 psi)

Tyto tlaky jsou průměrné výchozí hodnoty. Aby se dosáhlo požadovaného objemu dodávky prášku a hustoty oblaku, lze je nastavit na vyšší nebo nižší hodnoty.

4. Údržba



VAROVÁNÍ: Všechny následující činnosti smí provádět jen kvalifikovaný personál. Dodržujte bezpečnostní pokyny uvedené zde a v ostatních souvisejících dokumentech.

Denně

Odpojte přívodní trubice difúzního vzduchu a průtokového vzduchu a profoukněte čerpadlo stlačeným vzduchem.

Profoukněte přívodní potrubí prášku stlačeným vzduchem. Vždy profoukněte přívodní hadici ze strany čerpadla směrem do kabiny, ne ze strany stříkací pistole do čerpadla. Přesvědčte se, že běží odsávací ventilátor kabiny.

Pravidelně

Rozeberte čerpadlo a vyčistěte jeho součásti stlačeným vzduchem s nízkým tlakem. Můžete použít i látku nepouštějící vlasy. Po odstranění O-kroužků je možné součásti očistit pomocí netoxických rozpouštědel, například alkoholu. Rozpouštědlo by mohlo O-kroužky poškodit.

Neseškrabujte usazený prášek ze součástí čerpadla ostrými kovovými nástroji. Prášek se hromadí ve škrábancích na površích, které jsou s práškem v kontaktu, což způsobí jeho natavení a ucpání čerpadla.

Pravidelně (pokr.)

Zkontrolujte všechny součásti a všechny opotřebované nebo poškozené součásti vyměňte.



VAROVÁNÍ: Nevyměňujte vodivé O-kroužky za nevodivé O-kroužky. Vodivé O-kroužky zajišťují cestu potřebnou pro uzemnění, které je u zařízení pro nanášení práškového nátěru nezbytné. Nedodržení těchto pokynů může mít za následek poranění osob, požár nebo výbuch.

Zkontrolujte práškové přívodní potrubí a vyměňte veškeré jeho součásti, které jsou opotřebované nebo poškozené. Je-li uvnitř potrubí připečený prášek, toto potrubí vyměňte.

5. Náhradní díly

Následující seznam dílů použijte k objednání náhradních dílů pro čerpadlo; instalační a montážních sad i volitelných součástí.

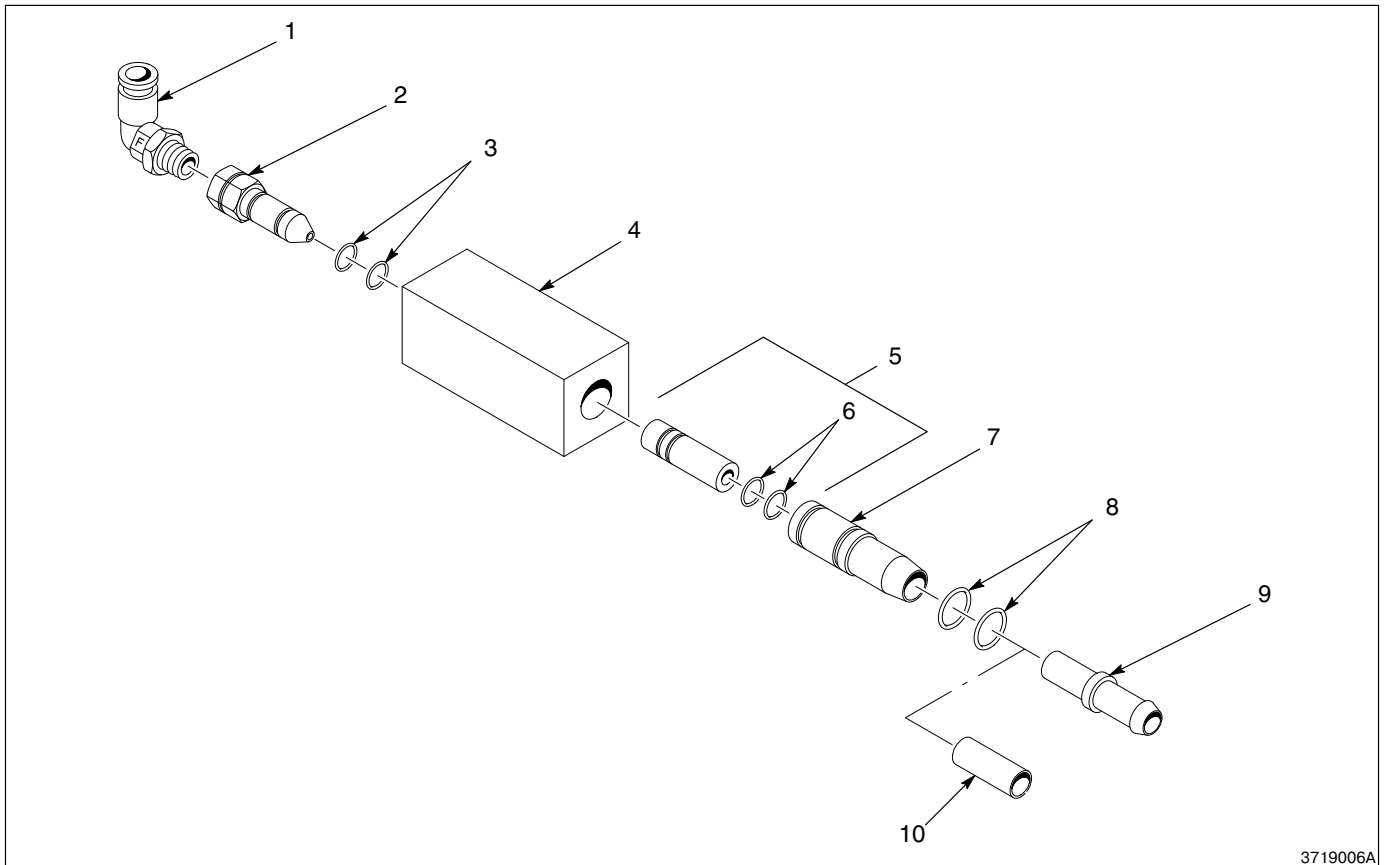
Čerpadlo

Viz obr. 2.

Položka	P/N	Popis	Počet	Upozornění
—	631401	Čerpadlo, Tribomatic II, jednoduché	1	
1	972126	• Koleno, samčí, 6 mm trubka x 1/8 univerzální závit	1	
2	631420	• Tryska, vzduchová, vnitřní prům. 0,073 palce	1	
3	940129	• Silikonový O-kroužek, vodivý, 0,375 x 0,500 palce	2	
4	635004	• Plášť čerpadla, generace 3	1	
5	635001	• Hrdlo difuzéru, generace 3, PTFE	1	A
6	940126	• Silikonový těsnicí kroužek, 0,375 x 0,500 x 0,063 palce	2	
7	635003	• Držák hrdla, generace 3	1	
8	940165	• Silikonový O-kroužek, vodivý, 0,625 x 0,750 palce	2	
9	139943	• Přípojka čerpadla, prášková	1	
10	249507	• Držák abrazní vložky	1	B

UPOZORNĚNÍ A: Jsou k dispozici větší balení tohoto dílu. Viz *Velká balení hrdel difuzéru*.

B: Tento držák abrazní vložky použijte místo položky 9 při použití přívodní trubice prášku o vnitřním průměru 1/2-palce.



3719006A

Obr. 2 Práškové čerpadlo Tribomatic II

Velká balení hrdel difuzéru

Následující seznam dílů použijte k objednání větších balení hrdel z PTFEu a tivaru.

P/N	Popis	Upozornění
631405	Hrdlo, Tribomatic II, PTFE, 10 kusů	
631406	Hrdlo, Tribomatic II, PTFE, 25 kusů	
631407	Hrdlo, Tribomatic II, PTFE, 100 kusů	
631409	Hrdlo, Tribomatic II, Tivar, 10 kusů	
631410	Hrdlo, Tribomatic II, Tivar, 25 kusů	
631411	Hrdlo, Tribomatic II, Tivar, 100 kusů	

Adaptéry čerpadel

Viz obr. 3.

Níže uvedená objímka čerpadla se používá s následujícími zásobníky:

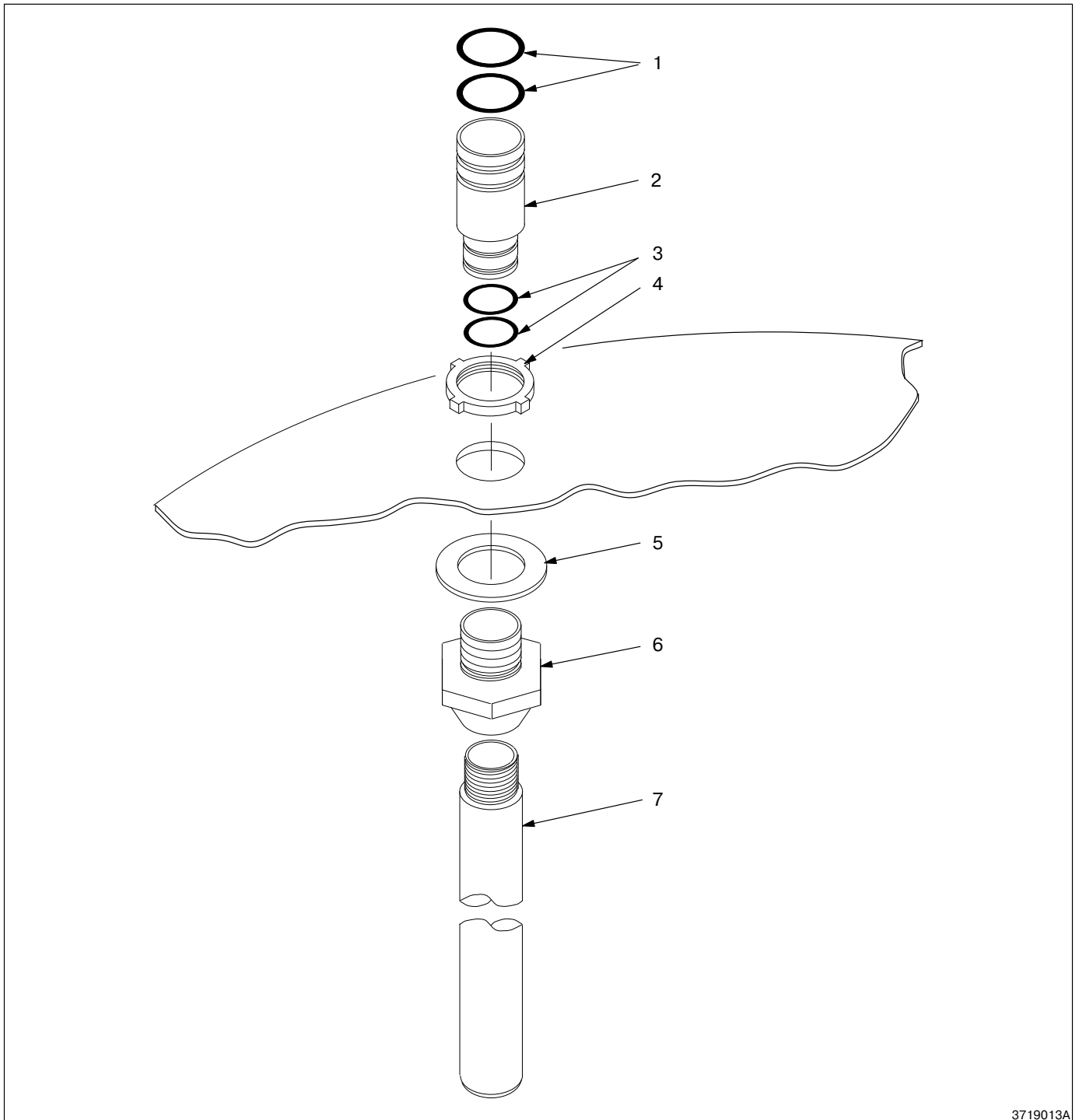
Model HRS-1	objem 23 kg
Model HRS-2	objem 23 kg
Model HR-2-50	objem 23 kg

Položka	P/N	Popis	Počet	Upozornění
—	163555	Objímka čerpadla se sběrnou trubicí, 18 palců	1	
1	941185	• Silikonový O-kroužek, vodivý, 0,875 x 1,062 palce	2	
2	152227	• Nástavec čerpadla	1	
3	941145	• Silikonový O-kroužek, vodivý, 1,625 x 0,812 palce	2	
4	939613	• Pojistná matice, kanálu, $\frac{3}{4}$ NPS	1	
5	983055	• Podložka čerpadla	1	
6	164063	• Objímka čerpadla	1	
7	164065	• Trubice, sběrná, vnitř. prům. 0,360 x 18 palců	1	

Níže uvedená objímka čerpadla se používá s následujícími zásobníky:

Model HR-2-80	objem 36 kg
Model HR-8-80	objem 36 kg

Položka	P/N	Popis	Počet	Upozornění
—	163556	Objímka čerpadla se sběrnou trubicí, 24 palců	1	
1	941185	• Silikonový O-kroužek, vodivý, 0,875 x 1,062 palce	2	
2	152227	• Nástavec čerpadla	1	
3	941145	• Silikonový O-kroužek, vodivý, 1,625 x 0,812 palce	2	
4	939613	• Pojistná matice, kanálu, $\frac{3}{4}$ NPS	1	
5	983055	• Podložka čerpadla	1	
6	164063	• Objímka čerpadla	1	
7	152223	• Trubice, sběrná, vnitř. prům. 0,360 x 24 palců	1	



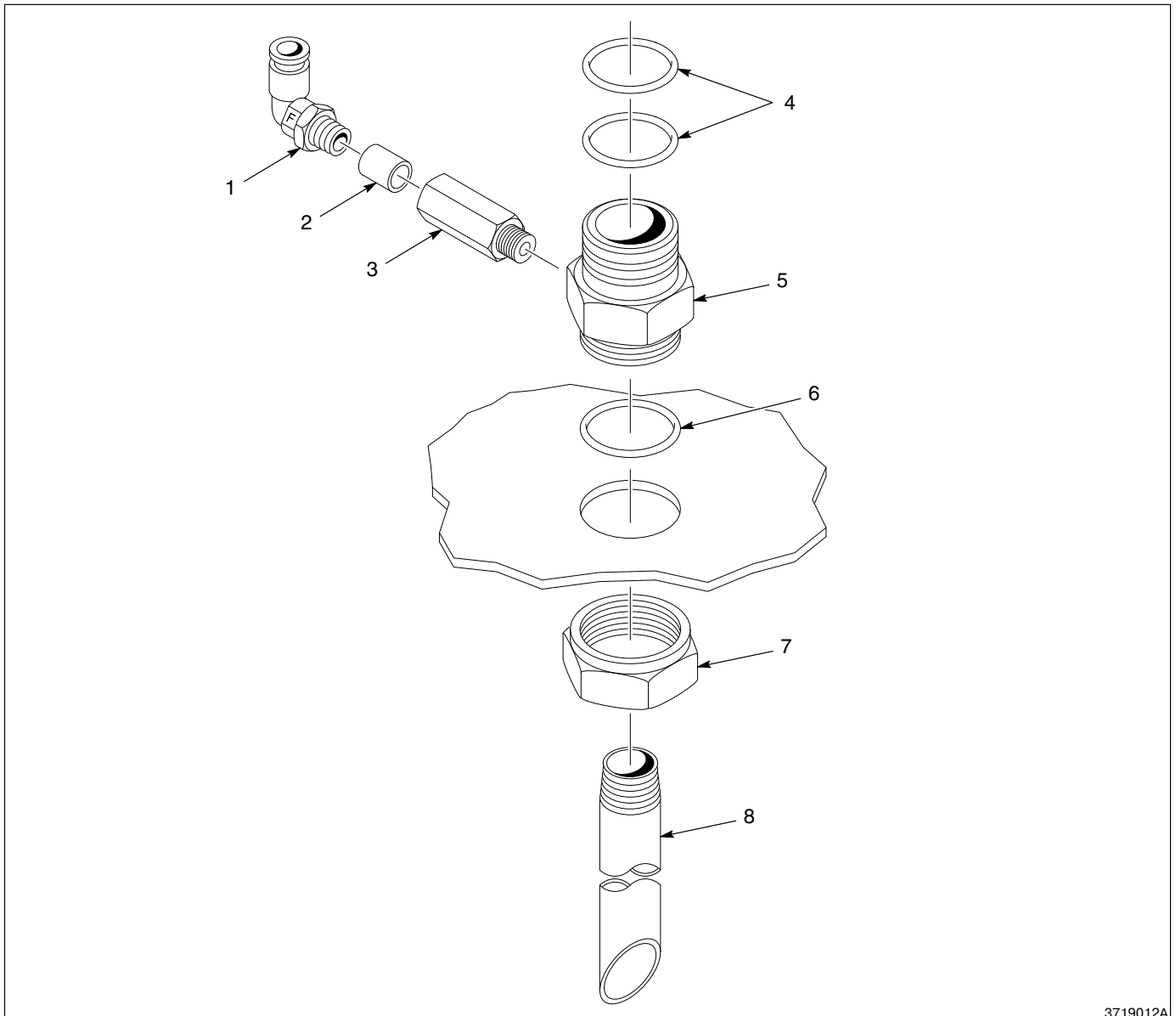
3719013A

Obr. 3 Nástavec čerpadla

Čisticí nástavec

Viz obr. 4.

Položka	P/N	Popis	Počet	Upozornění
—	136624	Nástavec, čisticí se sběrnou trubicí	1	
1	971266	• Koleno, samčí, 0,25 trubka x 1/4 NPT	1	
2	118841	• Ventil, pojistný, kazetový, 0,37 palce	1	
3	- - - - -	• Držák pojistného ventilu	1	
4	941185	• Silikonový O-kroužek, vodivý, 0,875 x 1,062 palce	2	
5	136623	• Objímka čerpadla, čisticí	1	
6	942161	• Silikonový těsnicí kroužek, 1,125 x 1,375 x 0,125 palce	1	
7	939613	• Pojistná matice, kanálu, 3/4 NPS	1	
8	118740	• Trubice, sběrná, PVC, HRS-2, s armaturou	1	



3719012A

Obr. 4 Čistící nástavec

Původní copyright 1992. Nordson a logo Nordson jsou registrované ochranné známky společnosti Nordson Corporation.

Tivar je registrovaná ochranná známka společnosti společnosti Menasha Corporation.

