

Encore™ pulvermatningspump

Inledning

Encore pulvermatningspump används för att pumpa organiska och metalliska pulverbeläggningar till pulverpraypistoler. Pumpen är av venturi-typ och är försedd med snabbkopplingsdon för transport- och atomiseringsluft. Snabbkopplingsdonen är monterade så att det inte finns någon möjlighet att ansluta dem felaktigt.

Transportluften lyfter fluidiserat pulver ur en vibratomatäare eller en matningshopper och tvingar fram pulvret genom matningsslangen till spraypistolerna. Atomiseringsluften spår ut och finfördelar pulverströmmen när denna lämnar pumpen.

Installation



WARNING: All ledande utrustning i sprayområdet måste vara ansluten till verklig jord. Ojordade eller dåligt jordade utrustningsdelar som används i pulverprayområdet kan bli elektriskt laddad. Denna laddning kan ge en allvarlig elchock eller orsaka gnistor som är så heta att de kan starta en explosion.

Pumpmontage

ANMÄRKNING: Pumpadaptorns O-ringar är gjorda av ett ledande silikonmaterial så att en god jordförbindelse mellan pumpkroppen och sugröret eller hoppers lock erhålles. Byt inte ut dessa ledande O-ringar mot oledande O-ringar.

System med hopper: Se bild 1. Pumpen levereras med en koppling och en pumpadapter. Vilken som helst av dessa kan användas för att montera pumpen på hoppers:

- **Koppling:** Installera pumpkopplingen på den befintliga pumpen med en lätt vridande rörelse, installera därefter pumpen i kopplingen med en lätt vridande rörelse.
- **Adapter:** Drag ut den installerade adaptorn och sugröret ut ur hoppers lock. Skruva av adaptorn från hoppers sugrör. Skruva på den nya adaptorn, som levererades tillsammans med pumpen på sugröret. Sätt tillbaka sugröret på hoppers lock och sätt därefter på pumpen i adaptorn med en lätt vridande rörelse.

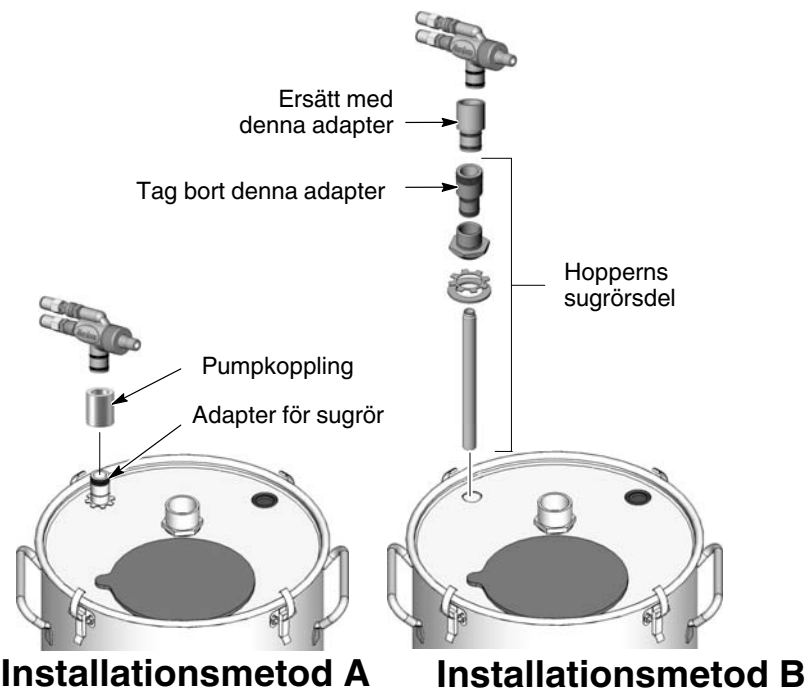


Bild 1 Installation av hopper

Montage på vibratormatare: Vid ett Encore rörligt system, installera pumpen på sugrörets adapter med en lätt vridande rörelse. För alla andra vibratormatade system (VBF), se bild 1, Installationsmetod A. Installera pumpen över sugrörets adapter med en lätt vridande rörelse. Sätt i pumpen i kopplingen med en lätt vridande rörelse.

Pumpanslutningar

1. Anslut 8-mm blå luftslang för atomiseringsluft på pumpens övre slanganslutning.
2. Anslut 8-mm svart luftslang för transportluft på pumpens nedre slanganslutning.
3. Anslut pulvermatningsslangen på den räfflade anslutningen.

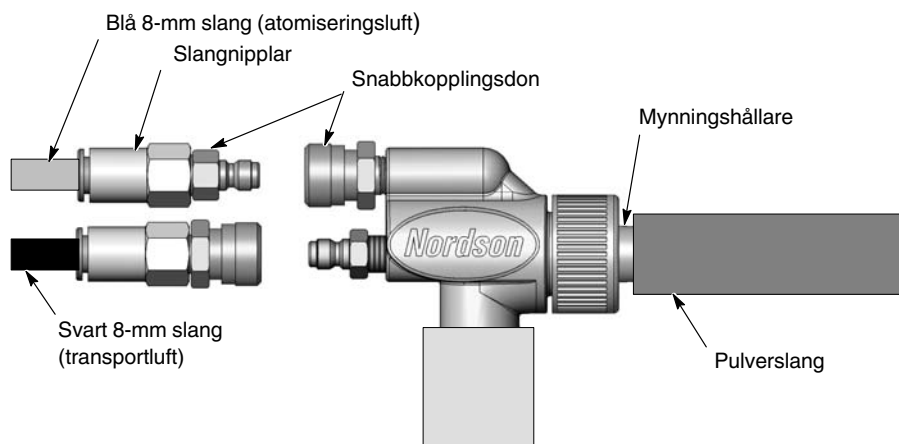


Bild 2 Pumpanslutningar

Handhavande

Anslut fluidiseringsluft och jorda sugröret eller hoppert enligt instruktionerna i er system eller hopper användarhandledning.

Typiska pumpdriftstryck är:

Atomiseringsluft:	1,4 bar (20 psi)
Transportluft:	2,1 bar (30 psi)

De angivna trycken är genomsnittliga startvärden. De kan ökas eller minskas för att uppnå önskad volym och täthet i spraymönstret.

Underhåll



WARNING: Tillåt endast kvalificerad personal att utföra följande arbetsuppgifter. Läs och följ säkerhetsinstruktionerna i detta dokument och i övrig dokumentation som berör detta område.

Dagligen

Koppla loss pulvermatningsslangen och atomiserings- och transportluften, med hjälp av snabbkopplingsdonen och blås ren pumpen med tryckluft.

Blås ren pulverslangen med tryckluft. Blås alltid ren pulverslangen från pumpändan och in i sprayboxen, inte från pistolen och in i pumpen. Kontrollera att sprayboxens fläkt är igång.

Periodiskt underhåll



WARNING: Byt inte ut ledande O-ringar mot oledande O-ringar. Ledande O-ringar ger den jordförbindelse som krävs för pulverbeläggningsutrustning. Försumlighet kan leda till personskada, brand, eller en explosion.



OBSERVERA: Använd inte några vassa metallverktyg för att skrapa bort inbränt pulver från pumpens delar. Pulver kommer att ansamlas i alla repor på ytor som pulvret kommer i kontakt med, vilket leder till inbränning och att pumpen sätts igen.

Dela pumpen och rengör delarna med tryckluft med lågt tryck och rena luddfria trasor. Delarna kan torkas rena med något ogiftigt lösningsmedel t.ex. alkohol efter att man har tagit av O-ringarna. O-ringarna kan skadas av lösningsmedlet.

Undersök alla delar och byt ut sådana delar som är slitna eller skadade.

Undersök pulverslangarna och byt slangar som är slitna eller skadade. Byt ut pulverslangen om det finns inbränningar på insidan.

Byte av mynning

Se bild 3.

1. Skruva av muttern (1) från pumpens ände.
2. Drag ut mynningshållaren (2) från pumpkroppen.
3. Undersök O-ringarna på hållaren (3). Byt ut vid behov
4. Drag av mynningen (4) från mynningshållaren och skrota den.
5. Sätt i en ny mynning i mynningshållaren och sätt samman pumpen.

Byte av munstycke/koppling

När man byter ut munstycket (10) eller luftanslutningsdelen för atomiseringsluft (7), tillämpa följande specifikation för åtdragningsmomentet, för att undvika skador på pumpkroppen:

Munstycke: 1.1 N•m (10 in-lb)
Luftanslutningsdel: 2.25 N•m (20 in-lb)

Reservdelar

För att beställa reservdelar, kontakta Nordson Finishing kundsupport på tel (800) 433-9319, eller Er närmsta Nordson representant.

Se bild 3.

Detalj	P/N	Beskrivning	Antal	Not
—	1082546	PUMP, powder feed, Encore	—	
1	1082203	• NUT, pump	1	
2	1085677	• KIT, throat holder, Encore pump	1	
3	940015	• • O-RING, silicone, 0.562 x 0.687 in.	2	
4	1082201	• THROAT, Tivar	1	A
5	1085678	• KIT, body, Encore pump	1	
6	941145	• • O-RING, silicone, conductive, 0.625 x 0.812 in.	2	
7	241041	• COUPLING, quick disconnect, socket end	2	
8	241042	• COUPLING, quick disconnect, nipple end	1	
9	1084092	• CONNECTOR, female, 5/16 in. T x 1/8 in. NPT	2	
10	1085240	• KIT, air flow nozzle, Encore pump	1	
11	940084	• • O-RING, 0.188 x 0.312 x 0.063	1	
12	1082204	• COUPLING, pump	1	B
13	1085679	• KIT, pump adapter, Encore pump	1	C
14	941145	• • O-RING, silicone, conductive, 0.625 x 0.812 in.	2	
NOT	A: Vid beställning av tillvalet PTFE-mynning, använd beställningsnummer 1084777. B: Kopplingen används vid alla system som inte har ett fäste för en Encore pump. C: Adaptorn används för sugrör på hopper-matningssystem i stället för kopplingen.			

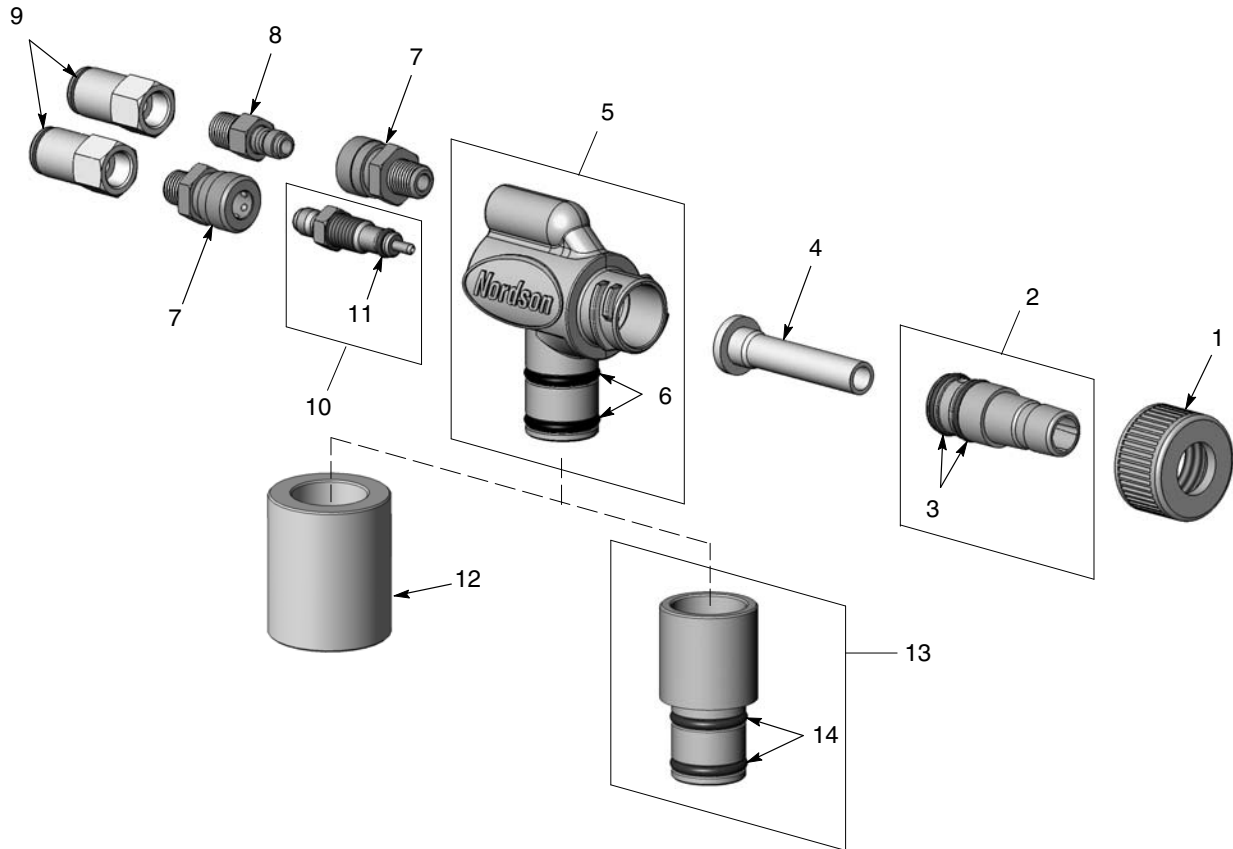


Bild 3 Pumpkomponenter

Extra slangar för luft och pulver

P/N	Beskrivning	Not
900619	TUBING, polyurethane, 8 mm OD, black	A
900618	TUBING, polyurethane, 8 mm OD, blue	B
900742	TUBING, polyurethane, 6 mm OD, blue	C
900740	TUBING, polyurethane, 10 mm OD, blue	D
768176	TUBING, powder, antistatic, 11 mm (0.43 in.) ID	E
NOT	A: Slang för transportluft. B: Slang för atomiseringsluft. C: Slang för fluidiseringsluft vid vibratormatning och hopper D: Slang för tryckluftsmatning för fluidiseringsluft. E: Minimum orderkvantitet för denna pulvermatningsslang är 50 fot.	

Utgåva 02/08

Copyright 2007. Nordson och Nordson logo är registrerade varumärken, övertagna av Nordson Corporation.

Encore är ett varumärke, tillhörig Nordson Corporation

Tivar är ett registrerat varumärke, övertagt Poly Hi Solidur, Inc.