

Práškové podávací čerpadlo Encore™

Úvod

Práškové podávací čerpadlo Encore se používá k čerpání organických a kovových práškových barev do stříkacích pistolí. Toto čerpadlo je typ s difuzérem a je vybaveno rychlospojkami pro přívod průtokového a rozprašovacího vzduchu. Tyto rychlospojky jsou zkonstruované tak, že jejich vzájemná záměna není možná.

Průtokový vzduch zvedá rozvířený prášek z vibračního krabicového podavače nebo z násypného zásobníku a vytlačuje prášek přes přívodní hadici do stříkacích pistolí. Na výstupu z čerpadla je proud prášku ředěn a rozprašován působením rozprašovacího vzduchu.

Instalace



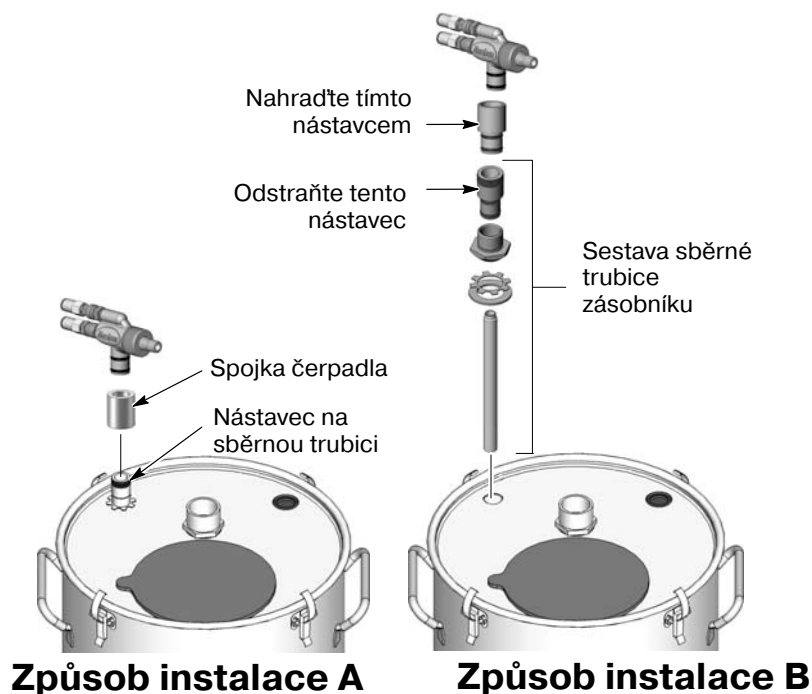
VAROVÁNÍ: Veškeré vodivé vybavení v oblasti výstřiku prášku musí být uzemněno ke skutečnému zemnění. Neuzemněné nebo nedostatečně uzemněné zařízení v oblasti výstřiku prášku se může elektricky nabít. Tento náboj může způsobit závažný úraz elektrickým proudem či vytvořit natolik horké jiskry, že by mohly vyvolat požár nebo výbuch.

Montáž čerpadla

POZNÁMKA: O-kroužky na adaptéru čerpadla jsou vyrobeny z vodivého silikonu, aby zajišťovaly uzemnění mezi tělesem čerpadla a sběrnou trubicí nebo víkem zásobníku. Tyto O-kroužky nesmíte vyměnit za nevodivé O-kroužky.

Montáž na zásobník: Viz obr. 1. Čerpadlo se dodává se spojkou a s nástavcem čerpadla. Obojí je možné použít k upevnění čerpadla na zásobník.

- **Spojka:** Lehkým otáčením nasadte spojkou čerpadla na stávající objímku čerpadla, potom nasadte čerpadlo do spojky, opět lehkým otáčením.
- **Nástavec:** Vytáhněte naistalovaný nástavec a sběrnou trubicí z víka násypného zásobníku. Odšroubujte nástavec ze sběrné trubice zásobníku. Našroubujte nový nástavec dodávaný s čerpadlem na sběrnou trubicí. Znovu nasadte sběrnou trubicí na víko zásobníku, potom nasadte čerpadlo do nástavce, a to lehkým otáčením.

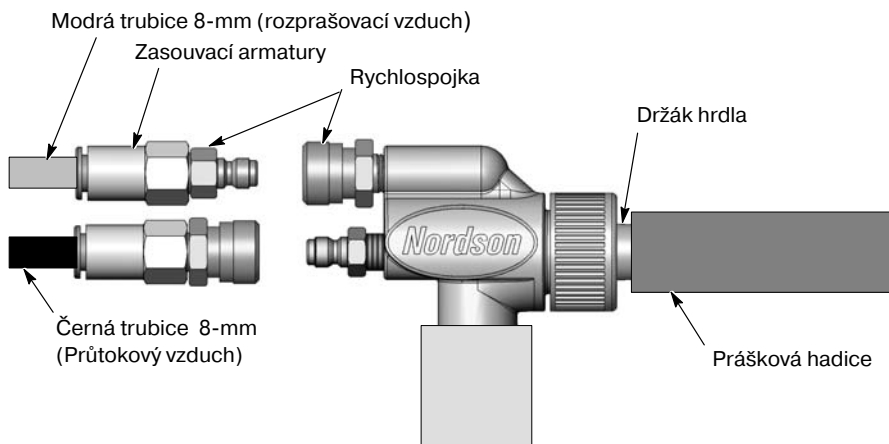


Obr. 1 Instalace na zásobník

Montáž na vibrační krabicový podavač: V případě mobilního systému Encore nasadte čerpadlo na nástavec sběrné trubice, a to lehkým otáčením. Pro všechny ostatní systémy VBF viz obr. 1, Způsob instalace A. Lehkým otáčením nasadte spojku čerpadla na nástavec sběrné trubice. Lehkým otáčením nasadte čerpadlo do spojky.

Přípojky čerpadla

1. Připojte modrou přívodní trubici rozprašovacího vzduchu 8-mm na horní zasunovací armaturu na čerpadle.
2. Připojte černou přívodní trubici průtokového vzduchu 8-mm na spodní zasunovací armaturu na čerpadle.
3. Připojte přívodní hadici prášku na držák hrdla s ozubem.



Obr. 2 Přípojky čerpadla

Obsluha

Připojte přívod fluidizačního vzduchu a uzemněte sběrnou trubici nebo zásobník podle pokynů pro váš systém nebo podle návodu k zásobníku.

Typické provozní tlaky čerpadla jsou:

Rozprašovací vzduch	1,4 bar (20 psi)
Průtokový vzduch:	2,1 bar (30 psi)

Tyto tlaky jsou průměrné výchozí hodnoty. Aby se dosáhlo požadovaného objemu dodávky prášku a hustoty oblaku, lze je nastavit na vyšší nebo nižší hodnoty.

Údržba



VAROVÁNÍ: Všechny následující činnosti smí provádět jen kvalifikovaný personál. Dodržujte bezpečnostní pokyny uvedené zde a v ostatních souvisejících dokumentech.

Denně

Odpojte přívodní hadici prášku a rozpojte rychlospojky přívodu rozprašovacího a průtokového vzduchu. Čerpadlo profoukněte stlačeným vzduchem.

Profoukněte přívodní hadici prášku stlačeným vzduchem. Vždy profoukněte přívodní hadici ze strany čerpadla směrem do kabiny, ne ze strany stříkací pistole do čerpadla. Přesvědčte se, že běží odsávací ventilátor kabiny.

Pravidelně



VAROVÁNÍ: Nevyměňujte vodivé O-kroužky za nevodivé O-kroužky. Vodivé O-kroužky zajišťují cestu potřebnou pro uzemnění, které je u zařízení pro nanášení práškového nátěru nezbytné. Nedodržení těchto pokynů může mít za následek poranění osob, požár nebo výbuch.



POZOR: Neseškrabujte usazený prášek ze součástí čerpadla ostrými kovovými nástroji. Prášek se hromadí ve škrábancích na površích, které jsou s práškem v kontaktu, což způsobí jeho natavení a ucpání čerpadla.

Rozeberte čerpadlo a vyčistěte jeho součásti stlačeným vzduchem s nízkým tlakem. Můžete použít i látku nepouštějící vlasy. Po odstranění O-kroužků je možné součásti očistit pomocí netoxických rozpouštědel, například alkoholu. Rozpouštědlo by mohlo O-kroužky poškodit.

Zkontrolujte všechny součásti a všechny opotřebované nebo poškozené součásti vyměňte.

Zkontrolujte práškové přívodní hadice a vyměňte veškeré hadice, které jsou opotřebované nebo poškozené. Vyměňte přívodní hadici, pokud na jejich vnitřních stěnách pozorujete nárazové natavení.

Výměna hrdla

Viz obr. 3.

1. Odšroubujte matici (1) na konci čerpadla.
2. Vytáhněte držák hrdla (2) z tělesa čerpadla.
3. Zkontrolujte O-kroužky hrdla (3). Podle potřeby vyměňte.
4. Vytáhněte hrdlo (4) z držáku hrdla a vyhodte ho.
5. Vložte nové hrdlo do držáku hrdla a čerpadlo znovu smontujte.

Výměna trysky/spojky

Při výměně trysky (10) nebo koncové spojky objímky rozprašovacího vzduchu (7), dodržujte následující utahovací momenty, aby nedošlo k poškození tělesa čerpadla:

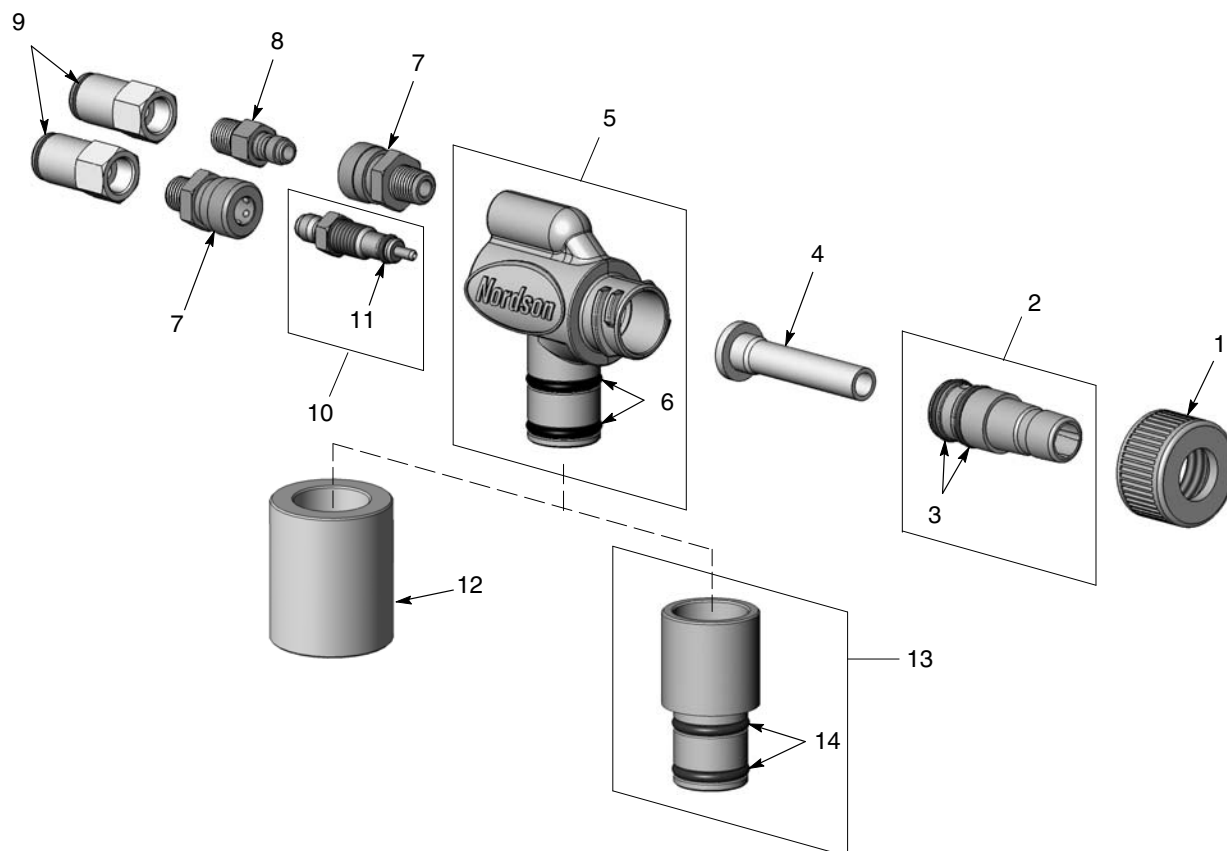
Tryska: 1,1 N•m
Koncová spojka objímky: 2,25 N•m

Náhradní díly

Chcete-li objednat náhradní díly k pistoli, zavolejte zákaznické a servisní středisko Nordson Finishing Customer Support Center na čísle (800) 433-9319 nebo se obraťte na místního zástupce společnosti Nordson.

Viz obr. 3.

Položka	P/N	Popis	Počet	Upozornění
—	1082546	PUMP, powder feed, Encore	—	
1	1082203	• NUT, pump	1	
2	1085677	• KIT, throat holder, Encore pump	1	
3	940015	• • O-RING, silicone, 0.562 x 0.687 in.	2	
4	1082201	• THROAT, Tivar	1	A
5	1085678	• KIT, body, Encore pump	1	
6	941145	• • O-RING, silicone, conductive, 0.625 x 0.812 in.	2	
7	241041	• COUPLING, quick disconnect, socket end	2	
8	241042	• COUPLING, quick disconnect, nipple end	1	
9	1084092	• CONNECTOR, female, 5/16 in. T x 1/8 in. NPT	2	
10	1085240	• KIT, air flow nozzle, Encore pump	1	
11	940084	• • O-RING, 0.188 x 0.312 x 0.063	1	
12	1082204	• COUPLING, pump	1	B
13	1085679	• KIT, pump adapter, Encore pump	1	C
14	941145	• • O-RING, silicone, conductive, 0.625 x 0.812 in.	2	
<p>UPOZORNĚNÍ A: Máte-li zájem o volitelné hrdlo z PTFE-u, objednejte díl 1084777. B: Tato spojka se může použít u jakéhokoliv systému, který nemá objímku pro čerpadlo Encore. C: Tento nástavec se používá se sběrnými trubicemi v systémech s násypnými zásobníky místo spojky.</p>				



Obr. 3 Části čerpadla

Volitelné přívodní trubice prášku a vzduchu

P/N	Popis	Upozornění
900619	TUBING, polyurethane, 8 mm OD, black	A
900618	TUBING, polyurethane, 8 mm OD, blue	B
900742	TUBING, polyurethane, 6 mm OD, blue	C
900740	TUBING, polyurethane, 10 mm OD, blue	D
768176	TUBING, powder, antistatic, 11 mm (0.43 in.) ID	E
UPOZORNĚNÍ	<p>A: Trubice pro přívod průtokového vzduchu</p> <p>B: Trubice pro přívod rozprašovacího vzduchu</p> <p>C: Trubice pro přívod fluidizačního vzduchu pro vibrační krabicové podavače a násypné zásobníky.</p> <p>D: Trubice fluidizačního vzduchu pro přívod stlačeného vzduchu.</p> <p>E: Minimální objednané množství u tohoto typu přívodní hadice prášku je 15 m.</p>	

Vydání 02/08

Původní copyright 2007. Nordson a logo Nordson jsou registrované ochranné známky společnosti Nordson Corporation.

Encore je registrovaná ochranná známka společnosti Nordson Corporation

Tivar je registrovaná ochranná známka společnosti Poly Hi Solidur, Inc.