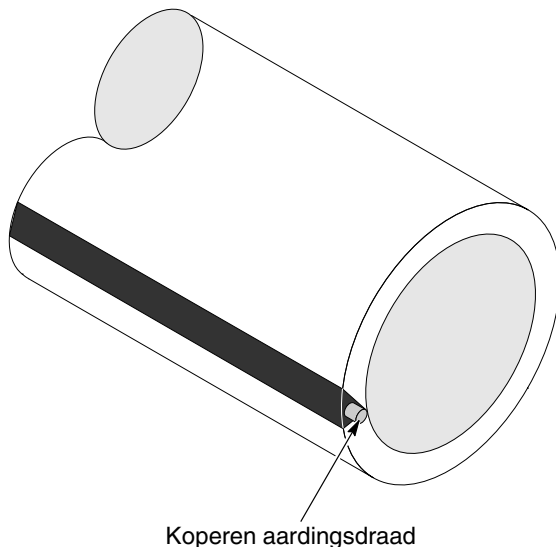


Antistatische poedertoevoerslang

Beschrijving

Zie afbeelding 1. De antistatische poedertoevoerslang is een doorzichtige kunststof slang met een geleidende koperen aardingsdraad die in het slangmateriaal is ingegoten en die een traject vormt naar aarde. Antistatische slangen hebben de volgende voordelen boven traditionele toevoerslangen:

- Eliminatie van tribo-elektrische oplading, zodat er minder 'pinholing' optreedt in de toevoerslang
- Hogere en meer consistente poederflow
- Schoner spuitpistool en dus minder onderhoudstijd
- Minder aancoeking van poeder en inslagversmelting binnenin de toevoerslang



Afb. 1 Antistatische poedertoevoerslang

Onderdelen

Bestel een antistatische poedertoevoerslang in lengten afgerond op één-voet (30,48 cm).

OPMERKING: Zie de handleiding bij uw poedertoevoercentrum voor onderdeelnummers van de vereiste slangklemmen. Bij toevoercentra geproduceerd vóór juli 2006 zijn bij het gebruik van antistatische slangen nieuwe slangklemmen nodig.

- **Spectrum II poedertoevoercentrum:**
1060125B of recenter
- **Original US poedertoevoercentrum:**
334590B of recenter

P/N	Omschrijving
768176	TUBING, powder, antistatic, 11 mm (0.43 in.) ID
768178	TUBING, powder, antistatic, 12.7 mm (0.5 in.) ID
1069787	TUBING, powder, antistatic, 19 mm (0.75 in.) ID

Installatierichtlijnen



LET OP: De zwarte streep met de ingegoten koperen vlechkabel moet contact maken met de metalen houder aan de pompaansluiting.

Vorbereitung

Maak de slang en de pomp gereed zodat de installatie van de slang wordt vergemakkelijkt:

- Gebruik een tapse drevel om de binnendiameter van de slang te wijder te maken.
- Bevochtig de houder aan de aansluiting iets.

Massacontact

Zie afbeelding 2. De geïntegreerde koperen vlechkabel maakt via de binnenkant van de slang massacontact naar een gearde metalen houder aan de slangaansluiting.

Het massatraject moeten doorlopen via de geleidende O-ring aan de houder aan de pompaansluiting, het pomphuis, de pompadapter met geleidende O-ring, hopperdeksel, aardingsdraad en verder naar een rechtstreeks aardingspunt.

Poedertoevoercentra

OPMERKING: Per juli 2006 worden alle poedertoevoercentra compleet geleverd samen met een antistatische poedertoevoerslang.

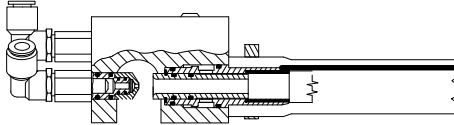
Zie afbeelding 2. Bij gebruik met een poedertoevoercentrum loopt het massatraject van de slang via de slangklemmen aan de bovenzijde van de lanseenheid.

Er zijn nieuwe slangklemmen nodig voor retrofitmontage aan bestaande toevoercentra. Informeer bij uw contactpersoon bij Nordson.

Aanbevolen gebruik

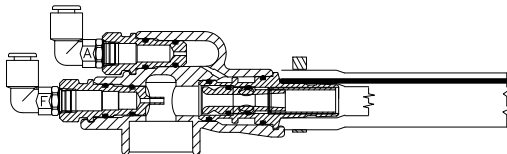
Gebruik de volgende afbeeldingen om vast te stellen of u bij uw pomp al dan niet een antistatische poedertoevoerslang moet gebruiken.

Gebruik de antistatische poedertoevoerslang **WEL** bij deze pompen

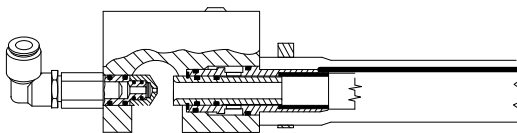


100 PLUS standaardflow

OPMERKING: Aansluitinghouder 249506D of recenter loopt taps toe om het aanbrengen van een 11-mm toevoerslang te vergemakkelijken.

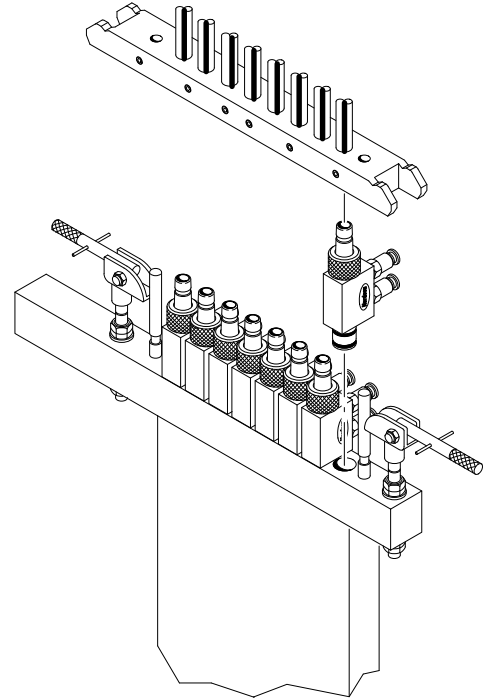


Modulair



Transportpompen

met metalen houder aan aansluiting



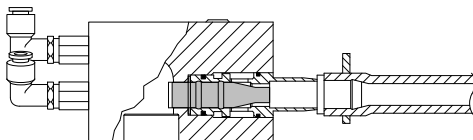
Inline

met poedertoevoercentrum

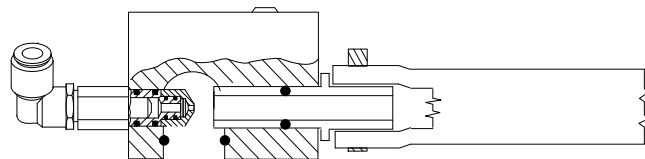
Afb. 2 Gebruik de antistatische poedertoevoerslang **WEL** bij deze pompen

Gebruik de antistatische poedertoevoerslang **NIET** bij deze pompen

Deze pompen hebben niet-metalen slangaansluitingen zodat de antistatische poedertoevoerslang geen massatraject naar aarde kan creëren. De antistatische poedertoevoerslang functioneert wel met deze pompen, maar het voordeel van een elektrostatisch ontladingstraject is dan niet aanwezig.



100 PLUS lage-flow
met Tivar slangadapter 139943



Transportpompen
met PTFE aansluiting 244642
of
Tivar aansluiting 226713

Afb. 3 Gebruik de antistatische poedertoevoerslang **NIET** bij deze pompen

Uitgave 06/06

Originele copyrightdatum 2006. Nordson en het Nordson logo zijn geregistreerde handelsmerken van Nordson Corporation.

Tivar is een geregistreerd handelsmerk van Poly Hi Solidur, Inc.