



Provozní pokyn
P/N 7135762A

- Czech -

Ruční systém s HDLV® čerpadly Prodigy® Generace II **Návod k instalaci**



VAROVÁNÍ: Všechny následující činnosti smí provádět jen kvalifikovaný personál. Dodržujte bezpečnostní upozornění uvedená zde a ve veškeré dokumentaci k systému.



Instalace stojanu

POZNÁMKA: Stojan je volitelný. Tuto stranu ignorujte, pokud volitelný stojan nemáte.



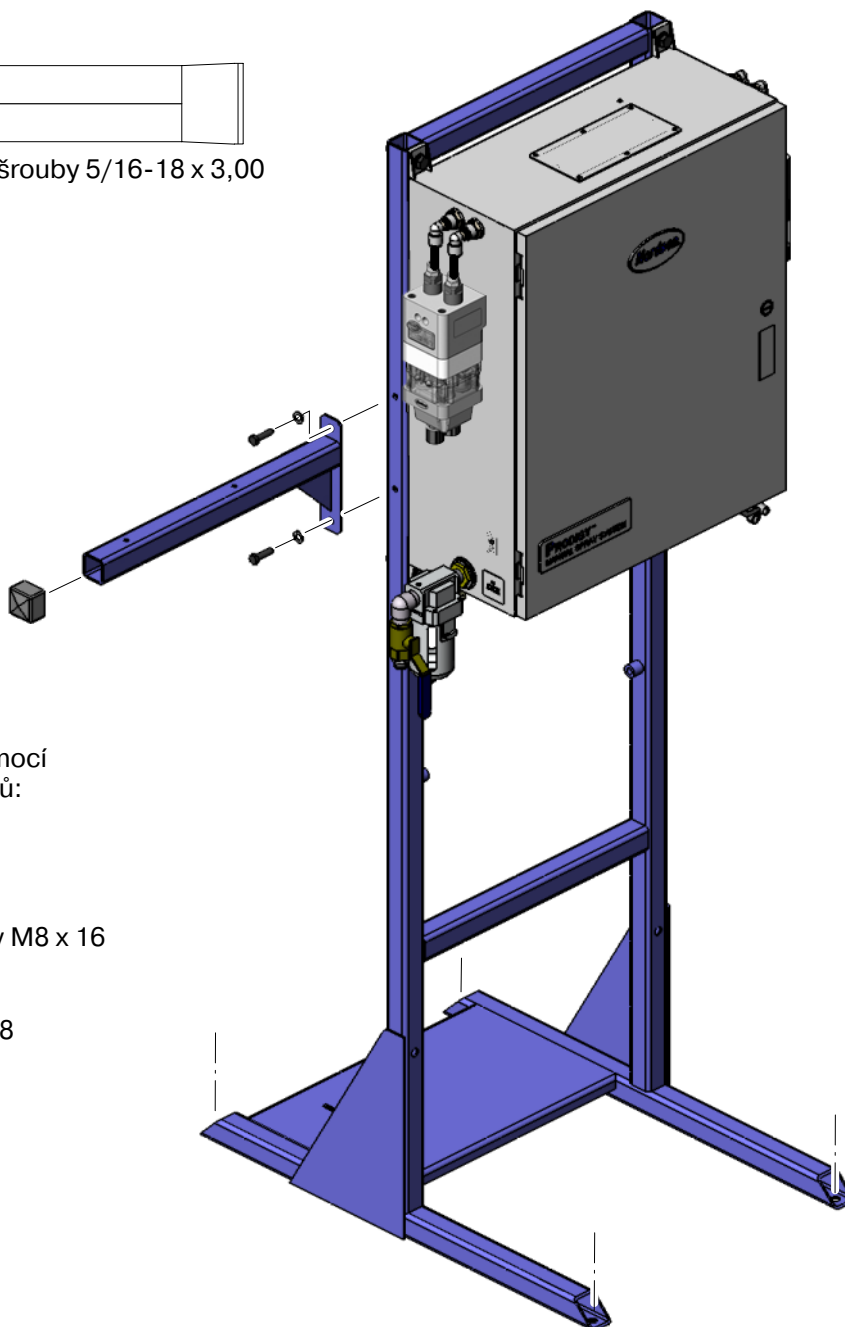
VAROVÁNÍ: Ukotvěte stojan do podlahy dříve, než namontujete montážní rameno řídicí jednotky. Stojan se převrátí, pokud nebude přišroubovaný k podlaze.

Potřebný hardware (je součástí dodávky stojanu)

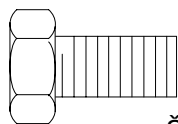
Zajistěte stojan do podlahy pomocí
dodávaného ukotvení



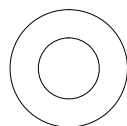
Šestihránné kotvicí duté šrouby 5/16-18 x 3,00
Počet: 4



Upevněte rameno na stojan pomocí
dodávaných upevňovacích prvků:



Šestihránné šrouby M8 x 16
Počet: 2



Ploché podložky M8
Počet: 2

Nasadte víčko na rameno,
pokud ještě není nasazené.

Možnosti montáže panelu čerpadla

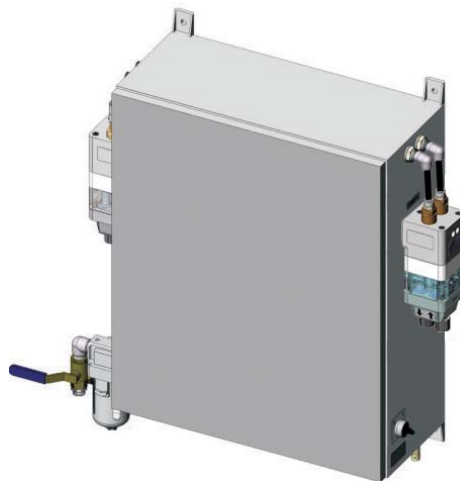


VAROVÁNÍ: Těžké zařízení. Při zvedání panelu čerpadla požádejte někoho o pomoc.

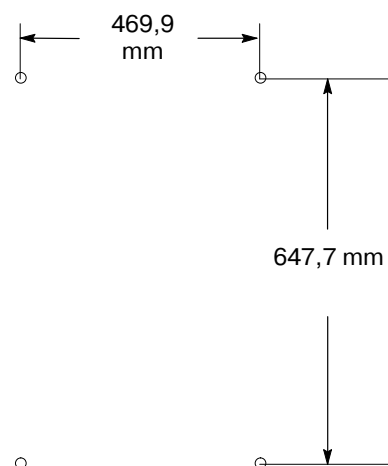
Montáž na zed'

Potřebný hardware (poskytuje zákazník)

Použijte vhodné montážní součástky M10.



Rozmístění montážních otvorů

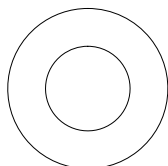


Montáž na obslužnou plošinu

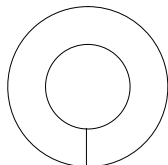
Potřebný hardware (je součástí sady pro montáž na kolejnici)



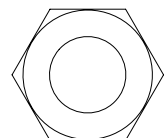
Šestihranné šrouby M10 x 30
Počet: 4



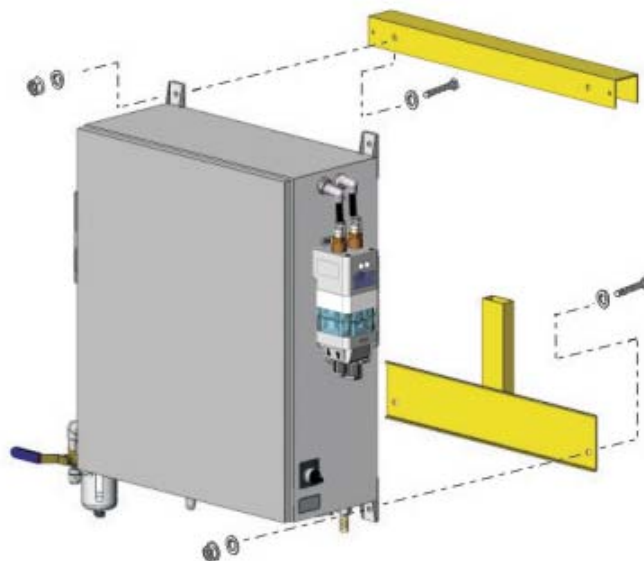
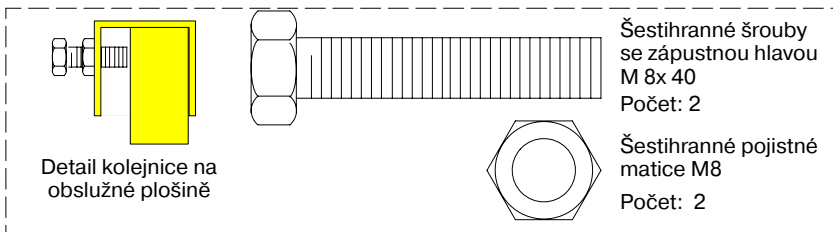
Ploché podložky M10
Počet: 4



Pérové pojistné podložky M10
Počet: 4

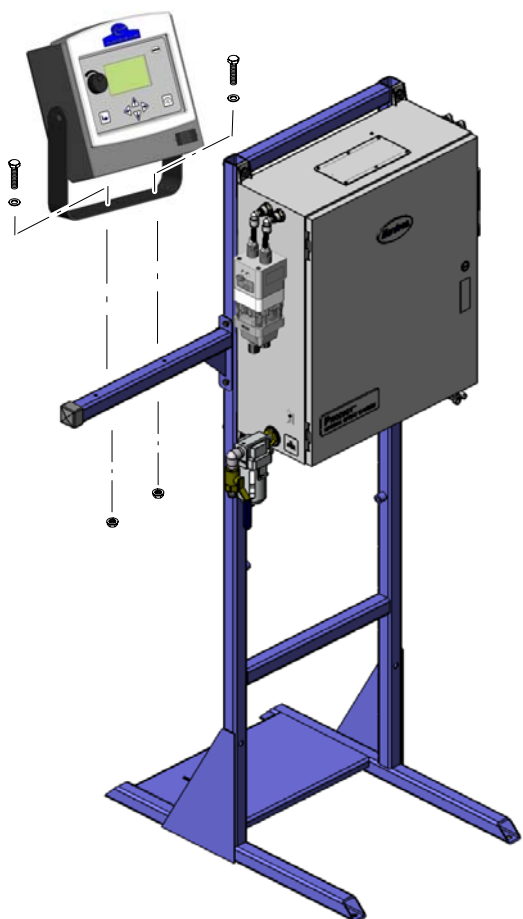


Šestihranné matice M10
Počet: 4

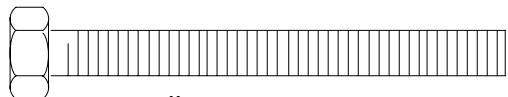


Montáž řídicí jednotky pro ruční pistoli

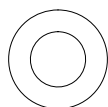
Montáž na stojan



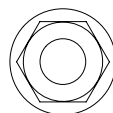
Potřebný hardware (je součástí dodávky stojanu)



Šestihranné šrouby M6 x 60
Počet: 2



Ploché podložky M6
Počet: 2

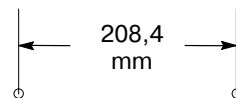


Šestihranné zoubkované
matice s přírubou M6 x 1,0
Počet: 2

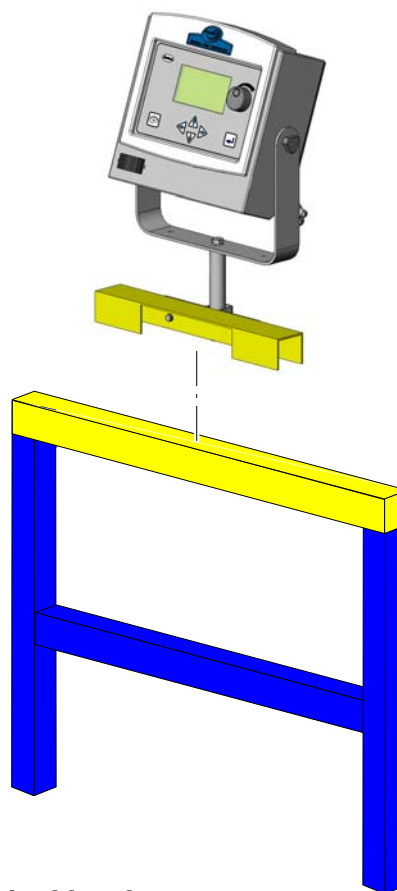
Montáž na zed'

Potřebný hardware (poskytuje zákazník)

Použijte vhodné montážní součástky M6.



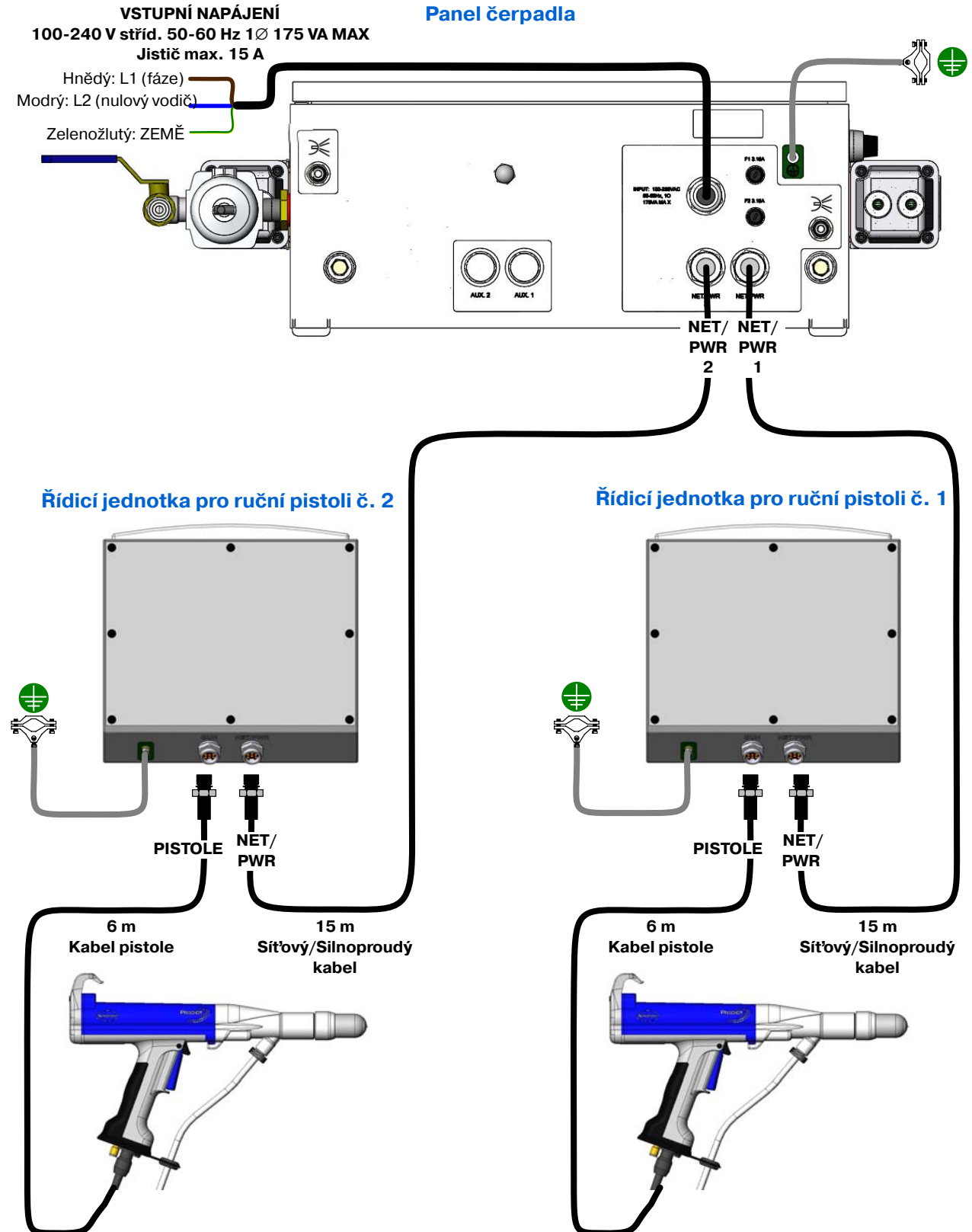
Montáž na obslužnou plošinu



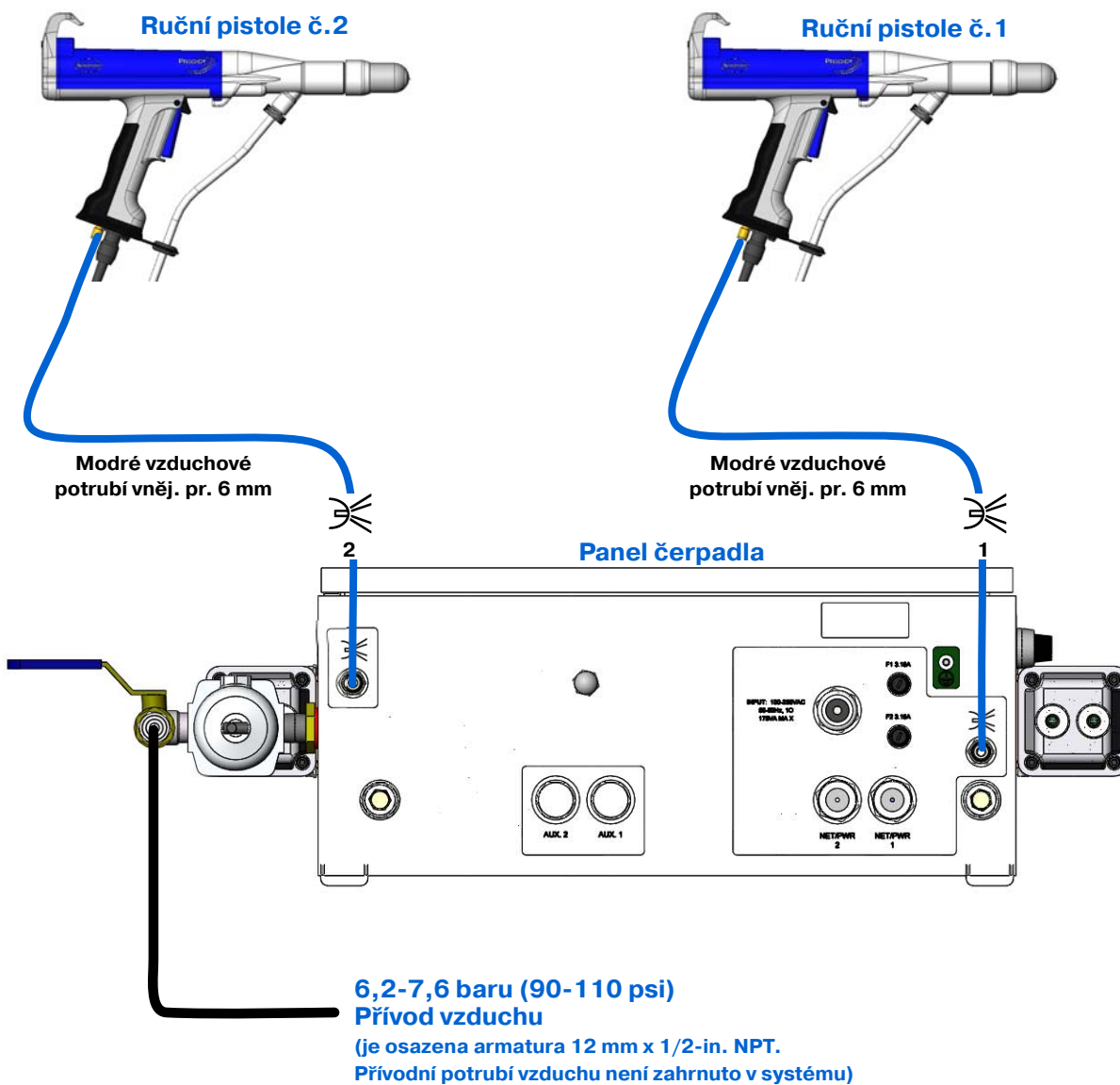
Potřebný hardware

Veškerý potřebný hardware je součástí dodávky řídicí jednotky pro ruční pistoli. Pokyny k montáži držáku naleznete v části *Součásti* v příručce *Řídicí jednotka pro ruční pistoli Prodigy*.

Zapojení kabelů

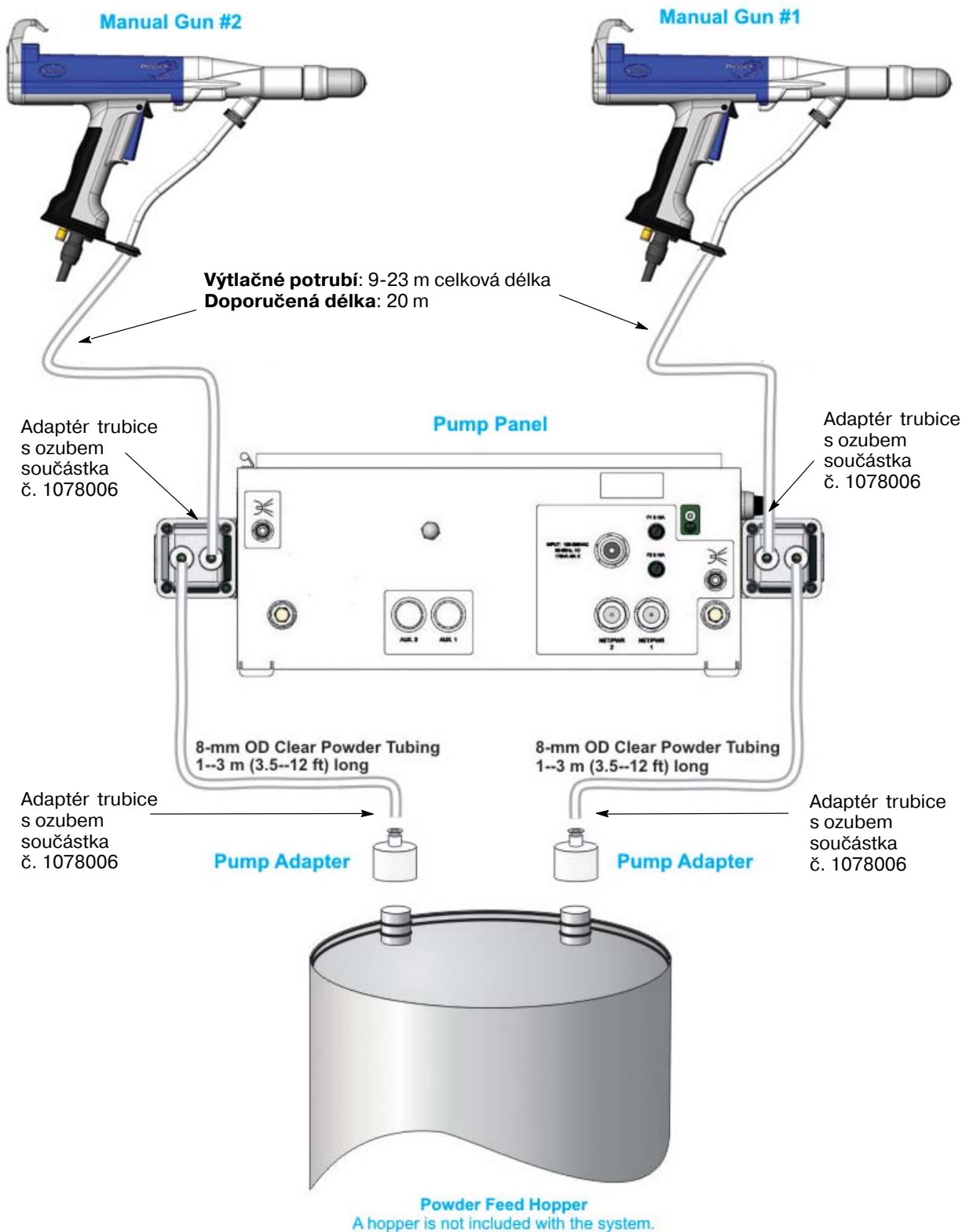


Zapojení vzduchových potrubí



Připojení práškových trubic

POZNÁMKA: Podrobné pokyny k vedení, řezání a svazování práškových trubic naleznete v části *Pokyny k práškovým trubicím* na straně 8.



Pokyny k práškovým trubicím

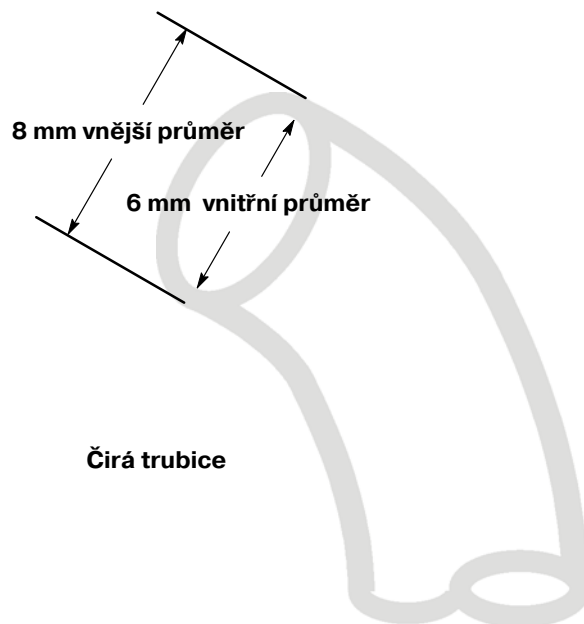
Výběr práškové trubice

Číré práškové trubice dodávané se systémem Prodigy jsou vyrobeny s velmi malými tolerancemi. Doporučujeme, abyste si veškeré náhradní trubice objednávali přímo u firmy Nordson.

P/N	Popis
1080388	TRUBICE, prášková, vnější průměr 8 mm x vnitřní průměr 6 mm, 150 m
	TRUBICE, prášková, vnější průměr 8 mm x vnitřní průměr 6 mm, 30 m

- Použití jiných materiálů by mohlo vést k problémům s křížovou kontaminací a s nárazovým natavením.
- Velikost musí být 8 mm vnější průměr x 6 mm vnitřní průměr. Když použijete trubice dodávané firmou Nordson, budete mít zajištěno, že bude zachován souvislý vnitřní průměr 6 mm po celé trase prášku.

POZNÁMKA: Trubice byly vyzkoušeny na nárazové natavení.



Obr. 1 Výběr práškové trubice

Použití armatur s práškovou trubicí

Ne všechny armatury 8 mm budou vhodné pro práškové trubice s vnějším průměrem 8 mm. Doporučujeme, abyste armatury používali střídmě, protože zvyšují možnost křížové kontaminace.

- Armatury musí dodržovat 6 mm velký vnitřní průměr trasy prášku. Většina armatur 8 mm nemá hladký vnitřní průměr 6 mm bez překážek.
- Nepoužívejte armatury pro spojení dvou kusů práškové trubice k sobě.
- Nepoužívejte takové armatury jako jsou rychlospojky nebo víceotvorové rozdělovače.

Uříznutí práškové trubice

Konec práškové trubice musíte uříznout kolmo, aby nedošlo ke křížené kontaminaci. Nástroj na řezání trubice se dodává s každým systémem Prodigy.

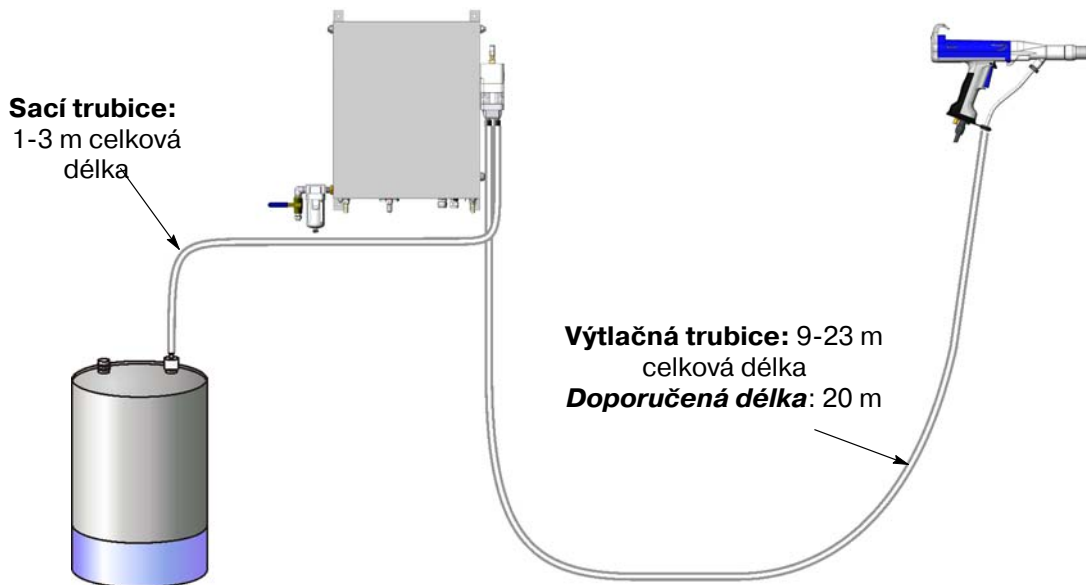
P/N	Popis
1062178	NÁSTROJ NA ŘEZÁNÍ TRUBIC, 12 mm nebo méně

Stanovení délky práškové trubice

Aby bylo dosaženo maximálního toku prášku, musí být kompletní délky sacích a výtlačných trubic v níže uvedených rozsazích.

- Sací trubice by měla být co nejkratší v rámci stanovených mezí.

- Délka výtlačné trubice by měla být co nejbližší hodnotě 20 m. Použití kratších délek zvyšuje možnosti vzkypění.
- Práškové potrubí vedte po zemi, zejména pokud musí být výtlačné potrubí delší než 20 m. Čerpadlo bude stále schopné podávat prášek přes delší trubice, ale s menším průtokem.

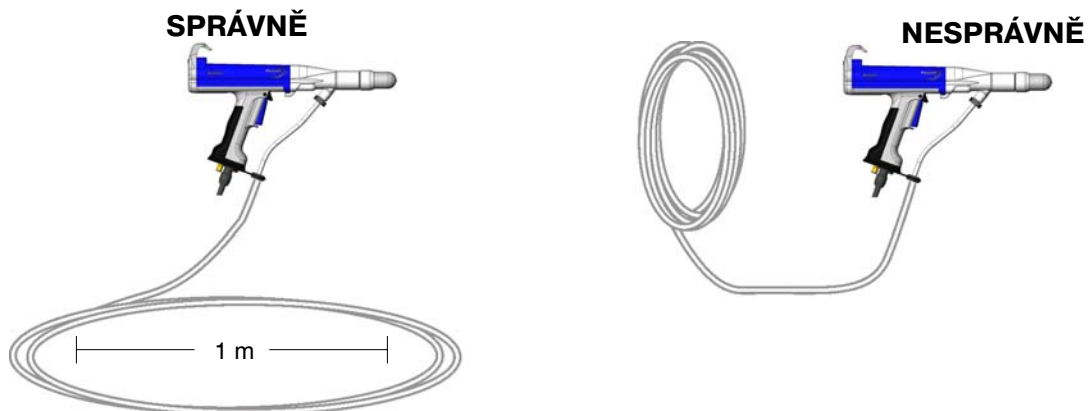


Obr. 2 Stanovení délky práškové trubice

Navíjení práškové trubice

Váš systém Prodigy bude schopen zajistit souvislý proud prášku, pokud budou práškové trubice navinuty v souladu s následujícími pokyny:

- Smyčka musí mít průměr alespoň 1 m.
- Počet smyček by měl být co nejmenší.
- Smyčku položte na plochu na podlahu. Smyčky nevěste svisle, protože by se prášek usazoval ve spodní části smyčky při vypnutí pistole a vyvalil by se ven při dalším zapnutí pistole.



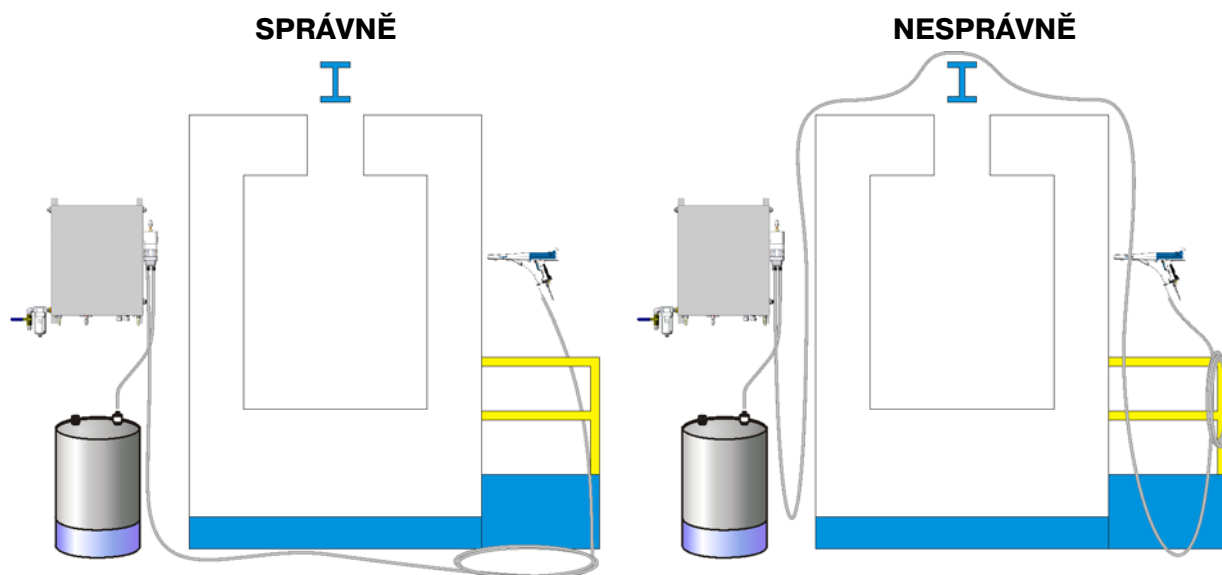
Obr. 3 Navíjení práškové trubice

Vedení práškové trubice

Pokud nebude prášková trubice ve vašem systému Prodigy vedena správně, bude docházet ke vzkypaní a k nesouvislému proudu prášku. Pro správné vedení trubice dodržujte následující pokyny:

POZNÁMKA: Snížit prskání by mohla pomoci plochá tryska s jedním otvorem (P/N 1066164).

- Vedte trubici co nejniž a co nejvíce naplocho. Omezte svislé vedení na minimum.
- Nejlepším výsledků dosáhnete, když povedete trubici po podlaze a pistole bude na nejvyšším místě.
- Zatáčky by měly mít co největší průměr. Nedělejte na trubici ostré zatáčky.
- Použití trubice delší než 20 m může způsobit prskání při použití určitých druhů prášků. Začněte s co nejdelší trubicí, potom ji ořezávejte v krocích, abyste zjistili, zda kratší délka pomůže.

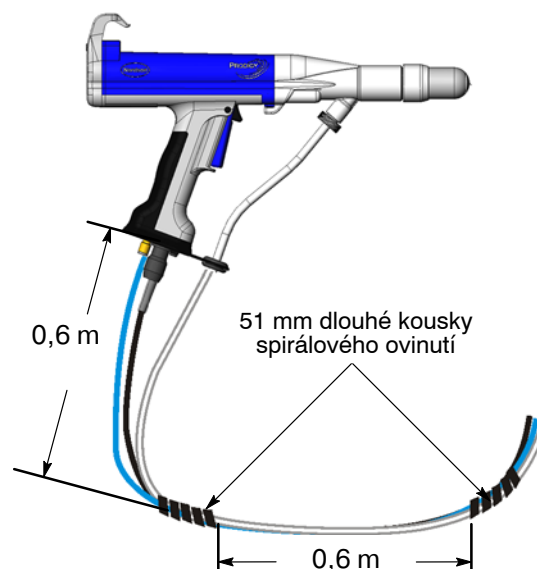


Obr. 4 Vedení práškové trubice

Zajištění práškové trubice

Čiré práškové trubice systému Prodigy s vnějším průměrem 8 mm není možné zajišťovat stejným způsobem jako tradiční modré přívodní hadice prášku.

- Nepřipevňujte práškovou trubici pevně k žádnému pevnému předmětu. To by mohlo způsobit přelomení trubice.
- Pokud používáte spirálovité ovinutí, začněte alespoň 0,6 m od rukojeti pistole, aby celek nebyl příliš tuhý. Používejte 50 mm dlouhé úseky spirálového ovinutí ve vzájemné vzdálenosti 0,6 m.



Obr. 5 Zajištění práškové trubice


Pokyny k fluidizačním trubicím



Tradiční čerpadla s difuzérem udržují souvislý proud prášku vstřikováním velkého množství vzduchu do proudu prášku.

HDLV čerpadlo Prodigy je zkonstruováno tak, aby poskytovalo prášek o vysoké hustotě s použitím malého objemu vzduchu. K tomu je potřebný přívod dobře rozvířeného prášku, aby mohl systém pracovat s maximální účinností.

Dodržujte následující pokyny, abyste zajistili, že přívod prášku bude řádně rozvířen.

POZNÁMKA: V systémech s čerpadly HDLV Prodigy by se obvykle měly používat nižší tlaky fluidizačního vzduchu než v tradičních systémech, které používají čerpadla s difuzérem. Potřebný tlak fluidizačního vzduchu je závislý na typu prášku a druhu zásobníku. Konkrétní tlak fluidizačního vzduchu pro váš systém musíte určit metodou pokus-omyl.

Správné rozvíření prášku
<p>Vzhled Prášek se chová jako mírně vroucí kapalina. Stoupá lehce nahoru a po povrchu se pohybuje ve vodorovném směru. Občas se objeví malé bublinky.</p>
<p>Proud Z trysky vytéká stabilní, souvislý proud prášku.</p>


Příliš málo fluidizačního vzduchu	Příliš mnoho fluidizačního vzduchu
<p>Vzhled Prášek je upěchovaný a na povrchu je vidět jen málo pohybu. Vytvářejí se malé otvory jako na mraveništi a na povrchu občas vybuchují malé gejzíry. Okolo sběrné trubice se může vytvořit dutina.</p>	<p>Vzhled Prášek divoce vře a vytváří v násypce hustý mrak, vzduchové bubliny pronikají do práškové trubice. Prášek v zásobníku vybuchuje a padá na podlahu.</p>
<p>Proud Z trysky se valí těžký, nesouvislý proud. Tryska se může ucpat.</p>	<p>Proud Z trysky se valí slabý, nerovnoměrný opar s mnoha vzduchovými bublinkami.</p>
	

Vydání 09/07

Původní copyright 2007. HDLV, Nordson, logo Nordson a Prodigy jsou registrované ochranné známky společnosti Nordson Corporation.

12 Návod k instalaci ručního systému s HDLV® čerpadly Prodigy®