

Paslanmaz Çelik Tüp Adaptörlü Porselen Sır Pudrası Aktarım Pompası

Tanımı

Porselen sır pudrası aktarım pompası, aşındırıcı özelliği yüksek porselen sır pudralarını işlemek için tasarlanmış yüksek verimliliğe sahip venturi tipi bir pudra pompasıdır. Hava memesi ve seramik boğaz birimi, silikon O-halkalar tarafından sağlanan karşılıklı tespitlemelerle gövdeye tutturulmuştur. Hortum adaptörü pompaya dönme kilitlerle takılır ve aşınmaya karşı korumak için içten seramik bir aşınma kovanına sahiptir.

Pompanın iki modeli mevcuttur. Bir modeli, pompayı kabin üzerine direkt olarak monte eden ve kabinden gelen aşırı pudra püskürtmesini toplayan bir donanımla gelmektedir.

Diğer modeli, toplu besleme birimine takılır ve 55-galon'luk bir varilden veya huniye ait başka bir toplu yükleme aygıtından pudrayı aktarır.

Montaj

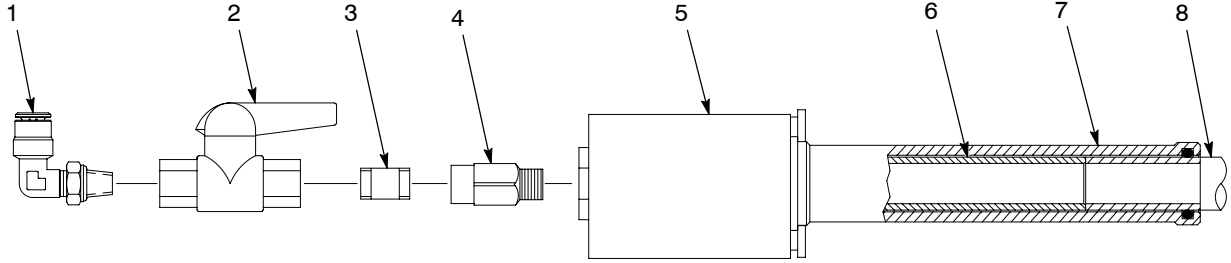


UYARI: Aşağıdaki görevler sadece sertifikalı personel tarafından yerine getirilmelidir. Bu belgedeki ve bununla ilgili diğer tüm belgelerdeki emniyet talimatlarına uyun.

Kabin Monteli Donanım

Bakınız Şekil 1.

1. Pudra aktarma pompasını (5) pudra kabini kolektör daldırma ayağına monte edin.
2. Aktarım hortumunu (8), seramik aşınma tüpüne (6) temas edinceye kadar adaptör içine (7) itin.
3. Hava beslemesini dirseğin (1) hava memesi girişine bağlayın.



1400293A

Şekil 1 Porselen Sır Pudrası Aktarım Pompası (Kabin Monteli Donanım)

- | | | |
|-------------------------|--------------------------|--------------------|
| 1. Dirsek | 4. Kontrol valfi | 7. Adaptör |
| 2. Kapatma bilyeli valf | 5. Pudra aktarım pompası | 8. Aktarma hortumu |
| 3. Çelik nipel | 6. Seramik aşınma tüpü | |

Toplu Besleme Donanımı

Bakınız Şekil 3.

1. Pompayı (1), varil aracı besleme tüpü (4) adaptörüne monte edin.
2. 1/4-inç ID hava hortumunu (2) kontrol valfine (3) bağlayın.

İşletme

Tipik işletme sarfiyatı ve hava basınçları:

Normal: 186.9 litre küp/dakika (6.6 scfm) @ 2.8 bar (40 psi)

Maksimum: 277.4 litre küp/dakika (9,8 scfm) @ 4,1 bar (60 psi)

Bu basınçlar, ortalama bir başlatma noktası olarak verilmiştir ve daha yüksek veya düşük ayarlanabilir.

Günlük Bakım



UYARI: Aşağıdaki görevler sadece sertifikalı personel tarafından yerine getirilmelidir. Bu belgedeki ve bununla ilgili diğer tüm belgelerdeki emniyet talimatlarına uyun.



UYARI: Deri veya elbisedeki pudrayı üfleyerek uzaklaştırmak için sıkıştırılmış hava kullanmayın. Derinin altına enjekte edilen sıkıştırılmış hava ciddi yaralanmaya veya ölüme neden olabilir.

Bakınız Şekil 4.

1. Hava memesini (1) pompa gövdesinden (2) çıkartın.
2. Aktarma hortumunu adaptörden (5) çıkartın.
3. Besleme tüpünü (6) pompadan çıkartın.



UYARI: O-halkaları çözücü madde içine daldırmayın. Çözücüler, O-halkalarını şişirecek ve zarar verecektir.

NOT: Düşük basınçlı sıkıştırılmış hava ile parçalar üfleyin ve temiz, lifsiz bir bez ile silin. Pompayı temizlemek için kullanılan bezi gerekirse su veya izopropil alkol ile nemlendirin. Pudra temas yüzeyleri üzerindeki çapaklar veya çizikler pudra birikmesine veya kaynaşma etkisine katkı yapacağı için sivri cisimlerle parçaları kazımayın.

4. Pompa gövdesine ve aktarma hortumuna üfleyin.
5. Parçaları aşınma için kontrol edin ve gerekirse değiştirin.

NOT: Pompayı sökün ve periyodik olarak tamamen temizleyin.

Porselen Pudrası Aktarım Pompası Kitleri

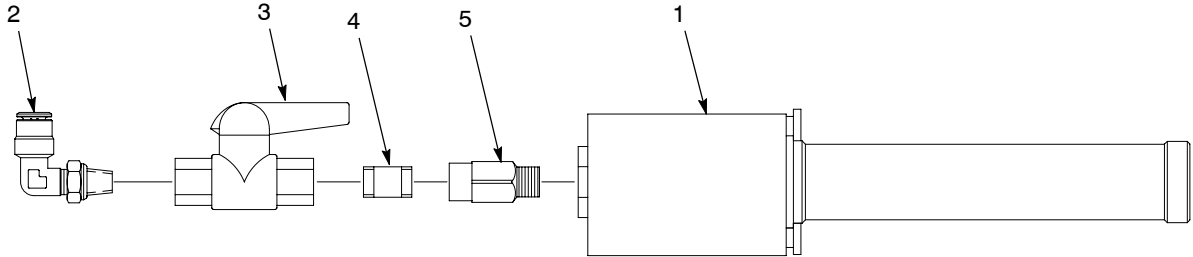
Kabin Monteli Donanım

Bakınız Şekil 2.

Ürün	Parça	Tanımı	Miktar	Not
—	226708	Pump, powder transfer, porcelain	1	
1	-----	• Pump, powder transfer, porcelain	1	A
2	972125	• Elbow, male, 10-mm tube x 1/4-in. unifit	1	
3	901090	• Valve, ball, shutoff, 2-way 1/4 in.	1	
4	973034	• Nipple, steel, schedule 40, 1/4 in., 1.68 in.	1	
5	1017408	• Valve, check, 1/4-in. NPT	1	
NS	972183	• Elbow, male, 3/8-in. tube x 1/4-in. NPT	1	

NOT A: Bu donanımda bulunan parçaların ayrıntılı analizi için *Porselen Pudrası Aktarım Pompası* bölümüne bakın.

NS: Gösterilmemiş



1400294A

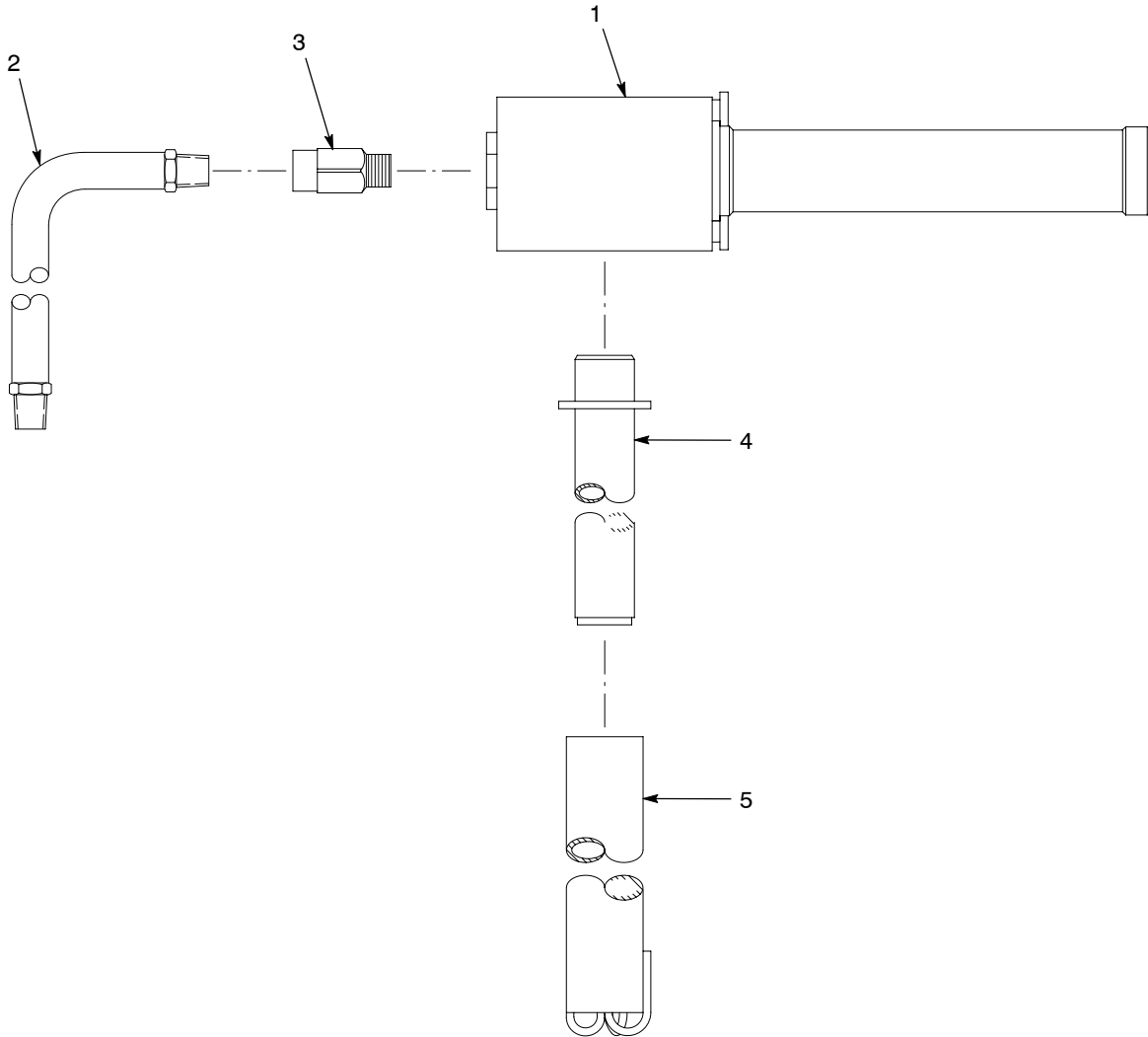
Şekil 2 Kabin Monteli Donanım

Toplu Besleme Donanımı

Bakınız Şekil 3.

Ürün	Parça	Tanımı	Miktar	Not
—	226702	Service kit, pump, transfer, porcelain enamel	1	
1	-----	• Pump, powder transfer, porcelain	1	A
2	247815	• Hose, air, 1/4-in. ID x 6 ft	1	
3	1017408	• Valve, check, 1/4-in. NPT	1	
4	247821	• Tube, feed, drum truck	1	
5	247822	• Tube, guide, drum truck	1	

NOT A: Bu donanımda bulunan parçaların ayrıntılı analizi için *Porselen Pudrası Aktarım Pompası* bölümüne bakın.



1400295A

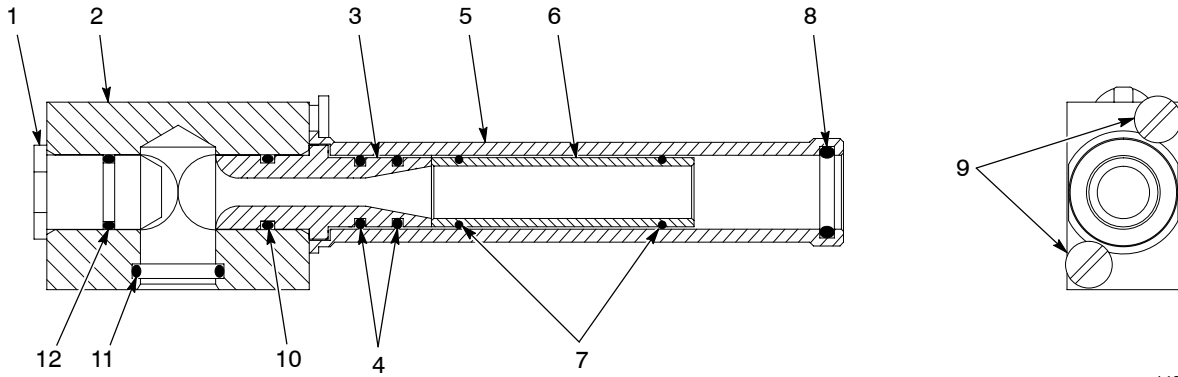
Şekil 3 Toplu Besleme Donanımı

Porselen Pudrası Aktarım Pompası

Bakınız şekil 4.

Ürün	Parça	Tanımı	Miktar	Not
—	-----	Pump, powder transfer, porcelain	1	
1	246479	• Nozzle, air, powder pump	1	
2	226707	• Body, pump, porcelain	1	
3	247402	• Throat, transfer pump, with O-rings	1	
4	941176	• • O-ring, silicone, 0.813 x 1.000 x 0.094 in.	2	
5	226706	• Adapter, porcelain pump	1	
6	226705	• Service kit, tube with O-rings, ceramic	1	
7	941153	• • O-ring, silicone, 0.688 x 0.875 x 0.094 in.	2	
8	942143	• O-ring, silicone, 1.000 x 1.250 x 0.125 in.	1	
9	112412	• Screw, lock, $\frac{5}{16}$ -18, L5-1, sh, zinc	2	
10	942101	• O-ring, silicone, 0.750 x 1.000 x 0.125 in.	1	
11	942146	• O-ring, silicone, conductive, 1.000 x 1.250 in.	1	
12	942106	• O-ring, silicone, conductive, 0.750 x 1.000 in.	1	
NS	941153	• O-ring, silicone, 0.688 x 0.875 x 0.094 in.	2	

NS: Gösterilmemiş



1400296B

Şekil 4 Porselen Pudrası Aktarım Pompası

Yayın tarihi 05/02

Orijinal telif hakkı tarihi 1997. Nordson ve Nordson logosu ait kayıtlı ticari markalardır Nordson Corporation'a aittir.