

# Alimentadores NHR-X-X



**ATENÇÃO:** Confiar as seguintes tarefas unicamente a pessoal qualificado. Siga as indicações de segurança contidas aqui e em toda a documentação.

## Descrição

Esta folha de instrução proporciona especificações, instruções de instalação e de operação e lista de peças para os alimentadores seguintes:

- NHR-2-25
- NHR-2-50
- NHR-2-80
- NHR-8-80

Os alimentadores são transportados completamente montados, com tampas que incluem o adaptador da bomba e os conjuntos de tubos captadores, tubos de respiração, e bujão de enchimento do alimentador. As bombas de pó são vendidas separadamente ou estão incluídas em sistemas configurados.

## Especificações

	NHR-2-25	NHR-2-50	NHR-2-80	NHR-8-80
Capacidade de pó:	11 kg (25 lb)	23 kg (50 lb)	36 kg (80 lb)	36 kg (80 lb)
*Recortes das bombas:	2	2	2	8
*Adaptadores das bombas incluindo:	1	1	1	2
Dimensões				
Altura:	43 cm (17 in.)	62 cm (24.5 in.)	86 cm (33.8 in.)	86 cm (33.8 in.)
Diâmetro:	40.00 cm (15.75 in.)	40.00 cm (15.75 in.)	40.00 cm (15.75 in.)	40.00 cm (15.75 in.)
Peso (vazio):	8 kg (18 lb)	9.5 kg (21 lb)	11.5 kg (26 lb)	11.5 kg (26 lb)
Peso (Cheio até à capacidade):	19.5 kg (43 lb)	32.5 kg (71 lb)	47.5 kg (106 lb)	47.5 kg (106 lb)
Pressão de fluidificação:	0.1–0.6 bar (2–8 psi)	0.1–0.6 bar (2–8 psi)	0.1–0.6 bar (2–8 psi)	0.1–0.6 bar (2–8 psi)
Tubo de ar de fluidificação:	DE 10-mm	DE 10-mm	DE 10-mm	DE 10 mm
*Bombas e adaptadores adicionais têm de ser encomendados separadamente.				

# Instalação

## ***Básica***

Estes alimentadores são utilizados sobretudo com pistolas manuais de pintura com pó e unidades de controlo Nordson montadas em carros de duas rodas. As unidades de controlo das pistolas incluem controlos para ar de fluidificação, ar de atomização e ar de transporte.

Consulte a figura 1.

1. Verifique se o tambor de fluidificação (6) e a tampa (2) estão bem fixados ao corpo (3), e que todas as juntas se encontram em bom estado e vedam correctamente.
2. Ligue o tubo flexível de ar de 10 mm à união etiquetada com AUX situada na parte traseira ou lateral da unidade de controlo, ou a outra fonte de ar de fluidificação regulado. Ligue a extremidade oposta do tubo ao conector de ar de fluidificação (5).

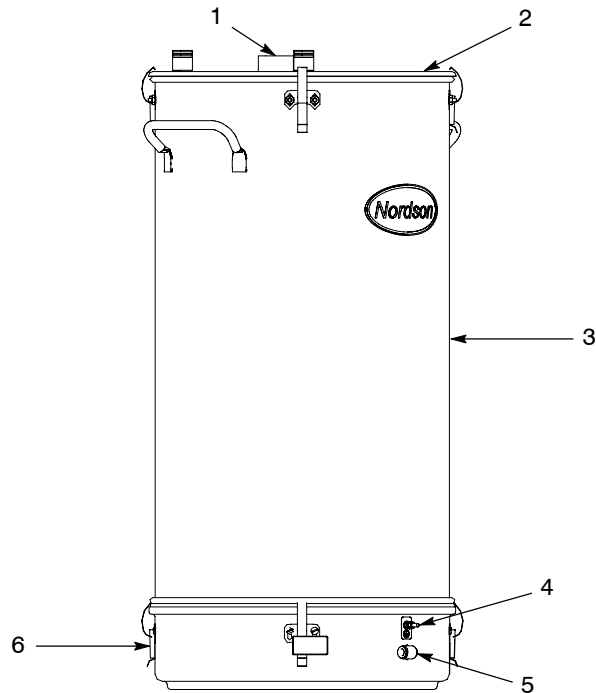


**ATENÇÃO:** Na área de pintura, todo o equipamento eléctrico condutor deve estar ligado à terra. O equipamento sem ligação à terra, ou incorrectamente ligado, pode armazenar uma carga electrostática criando riscos de choque eléctrico grave para o pessoal ou faíscas que resultam em incêndio ou explosão.

3. Ligue o fio de ligação à terra fornecido com o alimentador entre uma verdadeira ligação à terra e o perno de terra (4).
4. Verifique se as juntas tóricas do adaptador da bomba estão correctamente instaladas nas ranhuras do adaptador. Monte a bomba no adaptador com um ligeiro movimento de rotação.
5. Ligue a mangueira de respiração fornecida com o alimentador ao adaptador da mangueira de respiração (1). Fixe a mangueira ao adaptador com uma braçadeira. Ligue a outra extremidade da mangueira ao colector de pó da cabina, para evitar que o pó, que sai pela mangueira de respiração, contamine o ar ambiente.

## ***Montagem de bombas adicionais***

Se desejar montar bombas adicionais, tem de encomendar um adaptador de bomba para cada bomba. O adaptador tem de ser montado num furo da tampa. Se tem um alimentador NHR-2-80, pode encomendar uma tampa NHR-8-80, a qual tem oito furos, ou pode recortar furos adicionais. Devido a limitações de espaço, não é possível montar mais de oito bombas.



1401303B

Fig. 1 Alimentadores NHR-X-X

- |   |                                    |
|---|------------------------------------|
| 1. Adaptador da mangueira de respiração | 4. Perno de terra                  |
| 2. Tampa                                | 5. Conector de ar de fluidificação |
| 3. Corpo                                | 6. Tambor de fluidificação         |

## Operação



**ATENÇÃO:** Quando manusear pó, use uma máscara respiratória aprovada, vestuário de protecção e luvas. Evite o contacto da pele com revestimentos de pó, ou respirar partículas de pó.

1. Encha o alimentador com pó até meio, para proporcionar espaço para expansão, à medida que o pó se fluidifica. Não encha demasiado. O enchimento excessivo pode impedir que o pó se fluidifique completamente e afectar a eficiência da pintura.
2. Ligue o ar de fluidificação, e ajuste o regulador até o pó estar a “ferver” suavemente. O ar misturado com o pó provocará um aumento de volume. Fluidifique o pó durante cinco ou dez minutos, para ter a certeza que ele fica homogeneamente fluidificado e que não restam pedaços alguns antes da pintura.

## Manutenção

Esvazie o alimentador periodicamente e limpe o interior. Limpe a placa de fluidificação e verifique se existem sinais de contaminação de ar. Se a placa estiver descolorida e parecer estar contaminada, substitua-a. Verifique o seu abastecimento de ar e corrija os problemas de contaminação possíveis.

## Peças

Para encomendar peças, telefone ao Nordson Customer Service Center (centro de assistência ao cliente da Nordson) ou seu representante Nordson local. Use estas listas de peças de cinco colunas, e as ilustrações que as acompanham, para descrever e localizar as peças correctamente.

### Alimentadores NHR-2-XX

Consulte a figura 2.

Peça	Peças para NHR-2-25	Peças para NHR-2-50	Descrição	Quantidade	Nota
—	1071420		HOPPER, packaged, NHR-2-25	1	
		1070536	HOPPER, packaged, NHR-2-50		
1	1008082	1008082	• HOSE, flexible, 3 m (10 ft)	1	
2	970966	970966	• CLAMP, hose	1	
3	1070232	1070232	• PLATE, fluidizing	1	
4	1070234	1070234	• GASKET, U-channel	1	
5	1074531	1074531	• DRUM, fluidizing	1	A
6	1074337		• BODY, hopper, packaged, 25 lb	1	
6		1074336	• BODY, hopper, packaged, 50 lb		
7	981170	981170	• • SCREW, truss, unslotted, 10–32 x 0.375 in.	8	
8	984120	984120	• • NUT, hex, small pattern	8	
9	164064	164064	• • LATCH, hopper, curve base	4	
10	1074532	1074532	• LID, hopper, packaged	1	B
11	1074868		• TUBE, pickup, 25 lb, packaged	1	
11		163555	• TUBE, pickup, 50 lb, packaged		
12	152227	152227	• • ADAPTER, pump, vibratory box feeder	1	
13	941185	941185	• • O-RING, silicone, conductive, 0.875 x 1.062 in.	2	
14	941145	941145	• • O-RING, silicone, conductive, 0.625 x 0.812 in.	2	
15	164063	164063	• • MOUNT, pump	1	
16	1070534		• • TUBE, pickup, 0.360-in. ID x 10 in.	1	
16		164065	• • TUBE, pickup, 0.360-in. ID x 18 in.		
17	983055	983055	• • WASHER, pump mount	1	
18	939613	939613	• • LOCKNUT, conduit, 3/4-in. NPS	1	
19	1074535	1074535	• ELBOW, male, 3/8-in. RPT x 10-mm tube	1	

NOTA A: Consulte uma lista de peças em *Tambor de fluidificação*, página 9.  
 B: Consulte uma lista de peças em *Tampas de alimentadores NHR-X-X*, página 8.

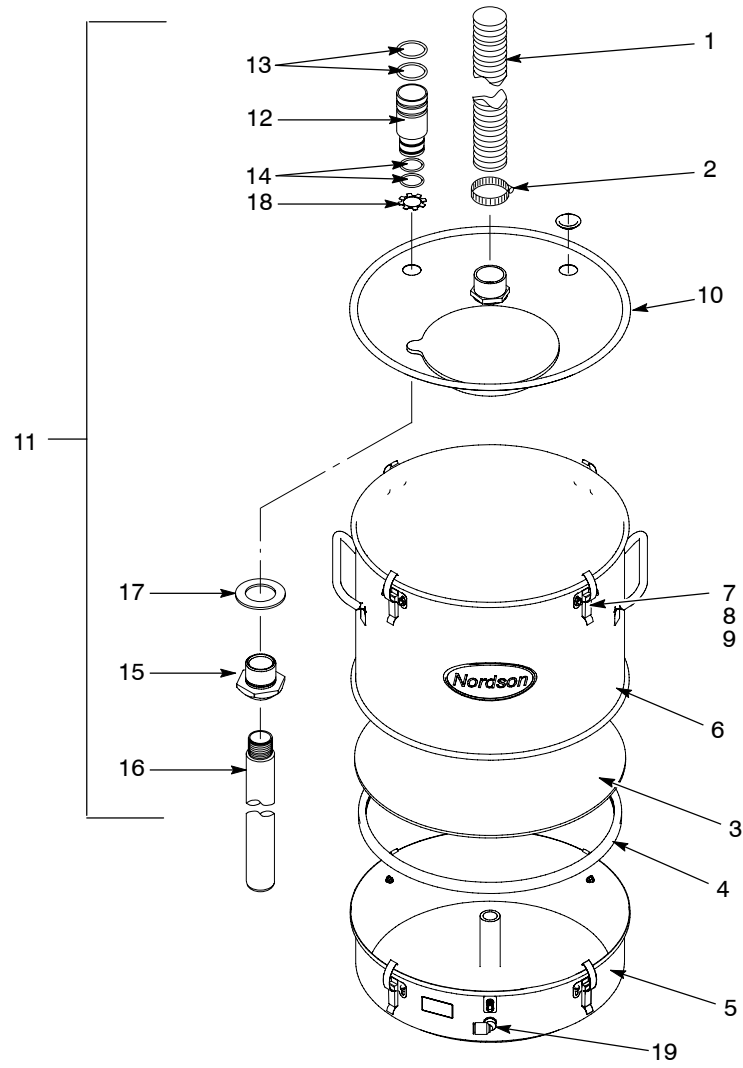


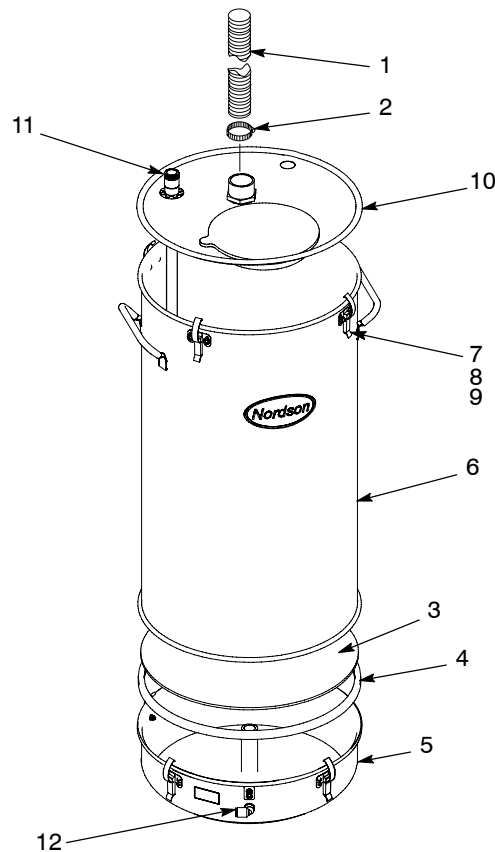
Fig. 2 Alimentadores NHR-2-25 e NHR-2-50

**Alimentador NHR-2-80**

Consulte a figura 3.

Peça	P/N	Descrição	Quantidade	Nota
—	1074573	HOPPER, packaged, NHR-2-80	1	
1	1008082	• HOSE, flexible, 3 m (10 ft)	1	
2	970966	• CLAMP, hose	1	
3	1070232	• PLATE, fluidizing	1	
4	1070234	• GASKET, U-channel	1	
5	1074531	• DRUM, fluidizing	1	A
6	1074338	• BODY, hopper, packaged	1	
7	981170	• • SCREW, truss, unslotted, 10–32 x 0.375 in.	8	
8	984120	• • NUT, hex, machined	8	
9	164064	• • LATCH, hopper, curve base	4	
10	1074532	• LID, hopper, packaged	1	B
11	163556	• TUBE, pickup, 80 lb, packaged	1	C
12	1074535	• ELBOW, male, 3/8-in. RPT x 10-mm tube	1	

NOTA A: Consulte uma lista de peças em *Tambor de fluidificação*, página 9.  
 B: Consulte uma lista de peças em *Tampas de alimentadores NHR-X-X*, página 8.  
 C: Consulte uma lista de peças em *Tube captador e adaptador de bomba para alimentadores de 80 lb*, página 10.



1401305B

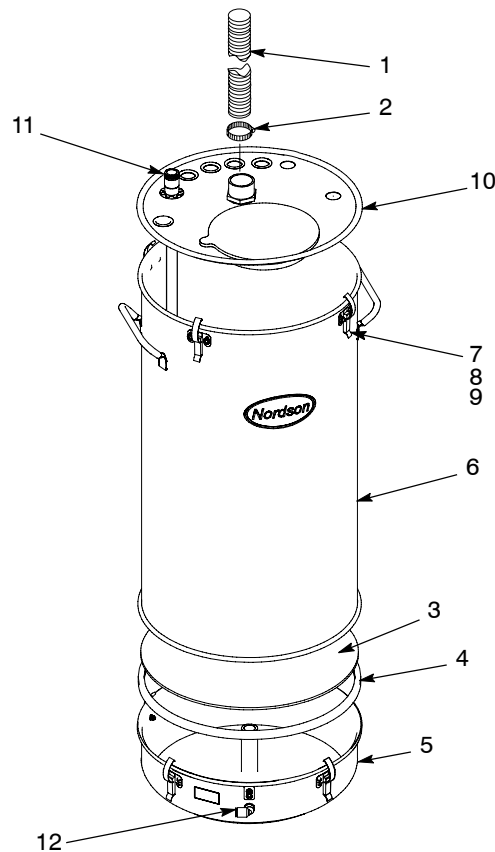
Fig. 3 Alimentador NHR-2-80

**Alimentador NHR-8-80**

Consulte a figura 4.

Peça	P/N	Descrição	Quantidade	Nota
—	1072449	HOPPER, packaged, NHR-8-80	1	
1	1008082	• HOSE, flexible, 3 m (10 ft)	1	
2	970966	• CLAMP, hose	1	
3	1070232	• PLATE, fluidizing	1	
4	1070234	• GASKET, U-channel	1	
5	1074531	• DRUM, fluidizing	1	A
6	1074338	• BODY, hopper, packaged	1	
7	981170	• • SCREW, truss, unslotted, 10–32 x 0.375 in.	8	
8	984120	• • NUT, hex, machined	8	
9	164064	• • LATCH, hopper, curve base	4	
10	1074574	• LID, hopper, packaged	1	B
11	163556	• TUBE, pickup, 80 lb, packaged	2	C
12	1074535	• ELBOW, male, 3/8-in. RPT x 10-mm tube	1	

NOTA A: Consulte uma lista de peças em *Tambor de fluidificação*, página 9.  
 B: Consulte uma lista de peças em *Tampas de alimentadores NHR-X-X*, página 8.  
 C: Consulte uma lista de peças em *Tube captador e adaptador de bomba para alimentadores de 80 lb*, página 10.



1401306B

Fig. 4 Alimentador NHR-8-80

**Tampas de alimentadores NHR-X-X**

Peça	P/N	Descrição	Quantidade	Nota
—	1074532	LID, hopper, packaged, NHR-2-X	1	A
—	1074575	LID, hopper, packaged, NHR-8-80	1	B
1	1008081	• NUT, conduit, 1.25 in.	1	
2	1008080	• GASKET, vent stack	1	
3	1008079	• FITTING, pvc, 1 1/4 in., male adapter	1	
4	1070199	• PLUG, hopper fill, NHR	1	
NS	1074539	GASKET LID SERVICE KIT	1	

NOTA A: Utilizada em todos os alimentadores NHR-2-X. Tem dois recortes para adaptadores de bomba.

B: Utilizada em alimentadores NHR-8-80 e pode substituir a tampa utilizada em alimentadores NHR-2-80. Tem oito recortes para adaptadores de bomba.

NS: Não indicado

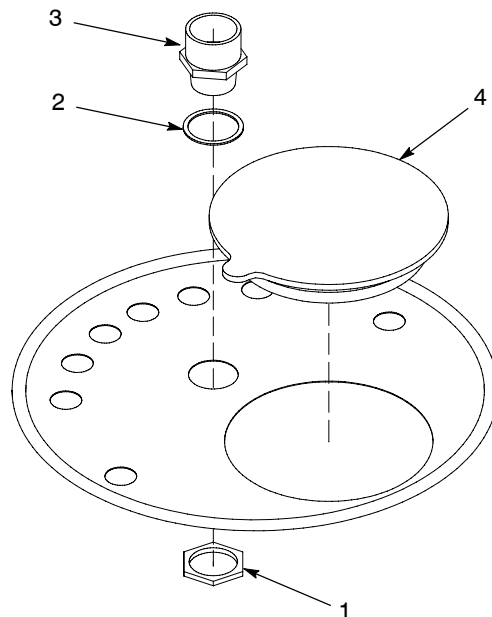


Fig. 5 Tampa de alimentadores HR-X-X



## Tambor de fluidificação NHR

Consulte a figura 6. O tambor de fluidificação é comum a todos os alimentadores NHR-X-X.

Peça	P/N	Descrição	Quantidade	Nota
—	1074531	DRUM, fluidizing	1	
1	1074535	• ELBOW, male, $\frac{3}{8}$ -in. RPT x 10-mm tube	1	
2	984702	• NUT, hex, M5, brass	2	
3	983401	• LOCK WASHER, split, M5, steel, zinc	11	
4	983021	• WASHER, flat, 0.203 x 0.405 x 0.040 in., brass	1	
5	982126	• SCREW, pan head, M5 x 25, brass	1	
6	240674	• TAG, ground	1	
7	164064	• LATCH, hopper, curve base	4	
8	982000	• SCREW, pan head, M5 x 10, zinc	8	
9	983123	• WASHER, flat, 0.219 x 0.500 x 0.049 in.	7	
10	984706	• NUT, hex, M5, steel, zinc	8	

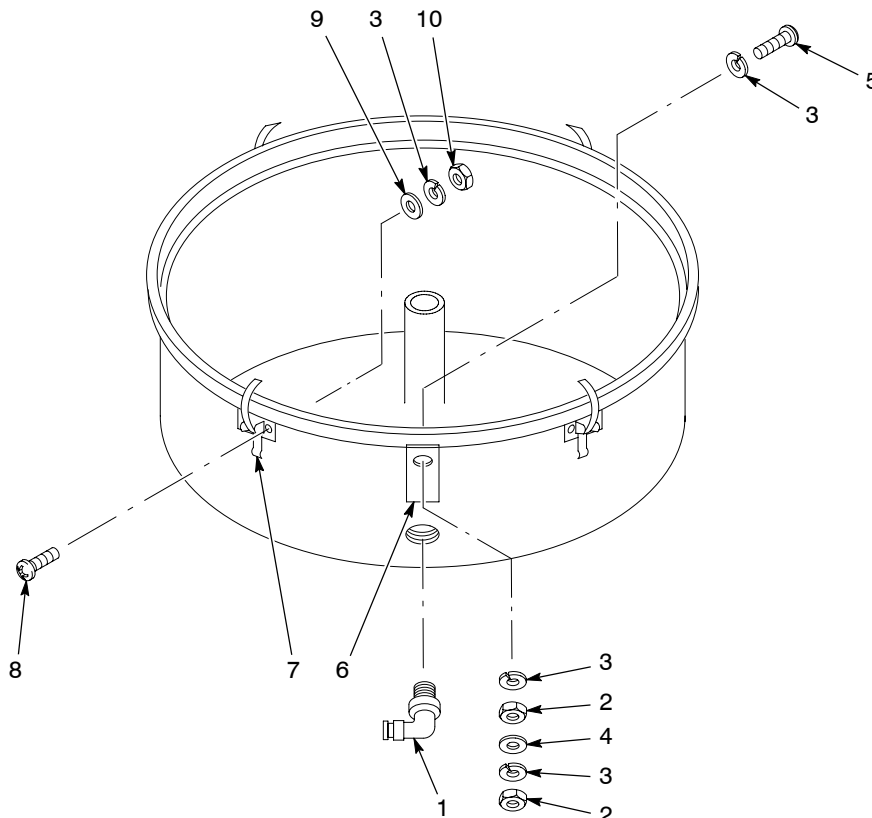


Fig. 6 Tambor de fluidificação NHR

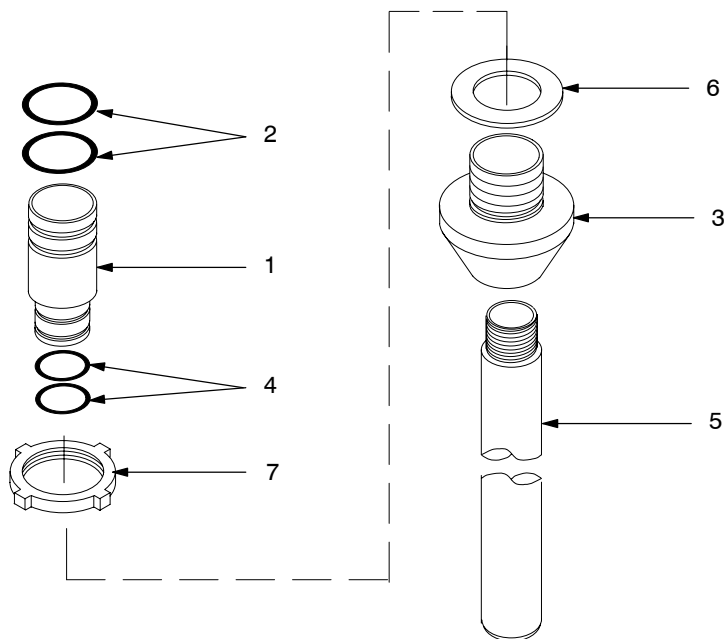
1401308B

### Tubo captador e adaptador de bomba para alimentadores de 80 lb

Consulte a figura 7.

Peça	P/N	Descrição	Quantidade	Nota
—	163556	TUBE, pickup, 80 lb, packaged	1	
1	152227	• ADAPTER, pump, vibratory box feeder	1	
2	941185	• O-RING, silicone, conductive, 0.875 x 1.062 in.	2	A
3	164063	• MOUNT, pump	1	
4	941145	• O-RING, silicone, conductive, 0.625 x 0.812 in.	2	
5	152223	• TUBE, pickup, 0.360-in. ID x 24 in.	1	
6	983055	• WASHER, pump mount	1	
7	939613	• LOCKNUT, conduit, <sup>3</sup> / <sub>4</sub> -in. NPS	1	

NOTA A: Não substitua por juntas tóricas não condutoras.



1401309A

Fig. 7 Tubo captador e adaptador de bomba para alimentadores de 80 lb

Edição 01/07

Copyright © 2007. Nordson e the Nordson logo são marcas comerciais registradas da Nordson Corporation.