

HR-X-X adagológaratok



FIGYELEM: Valamennyi következő műveletet csak szakképzett személy hajthatja végre. Kövesse a gépkönyvben és a kapcsolódó többi anyagban a biztonság eléréséhez adott útmutatásokat.

Megnevezés

Ez az útmutató lap az alábbi adagológaratok műszaki adatait; beépítési és kezelési utasításait és alkatrész listáit tartalmazza:

- HR-2-50
- HR-2-80
- HR-8-80

A garatokat teljesen összeszerelt állapotban szállítjuk, a szivattyú adapter és a felvevőcső szerelvényeket, a szellőző csöveket és a csuklópántos adagoló ajtókkal együtt. A porszivattyút kaphatóak külön vagy összeállított rendszerek részeként.

Műszaki adatok

	HR-2-50	HR-2-80	HR-8-80
Porkapacitás:	23 kg (50 font)	36 kg (80 font)	36 kg (80 font)
*Szivattyú lyukasztóvasak:	2	2	8
*Mellékelt szivattyú adapterek:	1	1	2
Méretek			
Magasság:	60 cm (23,5 coll)	77 cm (30,5 coll)	77 cm (30,5 coll)
Átmérő:	4,6 cm (16 coll)	4,6 cm (16 coll)	4,6 cm (16 coll)
Súly (üres):	10,5 kg (23 lb)	12 kg (27 lb)	12 kg (27 lb)
Súly (teljesen megtöltve):	33 kg (73 lb)	48,5 kg (107 lb)	48,5 kg (107 lb)
Folyósító nyomás:	1-2,7 bar (15-40 psi)	1-2,7 bar (15-40 psi)	1-2,7 bar (15-40 psi)
Folyósító levegő csővezeték:	10-mm külső átmérő	10-mm külső átmérő	10 mm-külső átmérő
*A szivattyúkat és a további adaptereket külön kell megrendelni.			

Telepítés

Alap

Ezek az adagológaratok elsődlegesen a Nordson kézi porszóró pisztolyokkal, és kétkerekű kocsira szerelt vezérlőegységekkel használhatóak. A kocsikon van egy beépített adagoló garat tartóval ellátott platform. A pisztoly vezérlő egységei tartalmazzák a folyósító, porlasztó és áramlásszabályozó levegő vezérlőt.

Lásd a 1. ábrát.

1. Ügyeljen arra, hogy a folyósító dob (6) és fedél (2) biztonságosan csatlakoznak a testhez (83), és valamennyi tömítés sértetlen és megfelelően zár.
2. Csatlakoztassa a 10 mm-es flexibilis légcső vezetékét az AUX jelzésű szerelvényhez a vezérlő egység hátlapján vagy oldalán, vagy egyéb szabályozott folyósító levegő forráshoz. A csővezeték másik végét csatlakoztassa a folyósító levegő csatlakozóba (5).

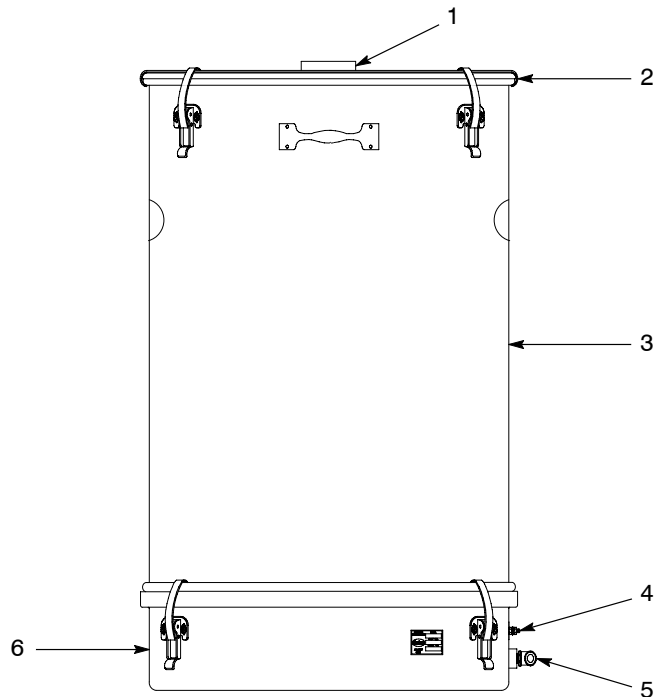


FIGYELEM: A szórási területen található minden áramvezető berendezést le kell földelni. A földeletlen vagy gyengén földelt berendezés tárolhatja az elektrosztatikus töltést, ami súlyos áramütést vagy áthúzást okozhat a kezelőszemélyzet felé és tüzet vagy robbanást idézhető elő.

3. Az adagoló garattal együtt adott földhuzalt a valódi földelés és a földelő csonk (4) közé kösse rá.
4. Ügyeljen arra, hogy a szivattyú adapter O-gyűrűi megfelelően illeszkednek az adapter hornyokon. Enyhe csavaró mozdulattal helyezze rá a szivattyút az adapterre.
5. Csatlakoztassa a flexibilis szellőző tömlőt az adagoló garat szellőző cső adapterével (1). Erősítse oda a tömlőt az adapterhez egy tömlő bilincsel. A cső másik végét csatlakoztassa a fülke porgyűjtőjéhez ezzel megelőzve, hogy a kifújt por bekerüljön a helyiség levegőjébe.

További szivattyúk felszerelése

Ha további szivattyúkat akar beszerezni, minden szivattyúhoz külön adaptert kell rendelnie. Az adaptert a fedélen lévő lyukba kell beszerezni. A HR-2-80 típusú adagoló garathoz HR-8-80 fedél rendelhető, amelyen nyolc lyuk található, illetve üthet rá további lyukakat. A helyigény miatt nyolcnál több szivattyú nem szerelhető fel.



1401303A

Ábra 1 HR-X-X adagológaratok

- | | |
|---------------------------|--------------------------------|
| 1. Szellőző tömlő adapter | 4. Földelő csonek |
| 2. Fedél | 5. Folyósító levegő csatlakozó |
| 3. Test | 6. Folyósító dob |

Kezelés



FIGYELEM: A porral való munka során viseljen engedélyezett légzőkészüléket, védőöltözéket és kesztyűt. Kerülje a porbevonatok bőrrel való érintkezését, és a por részecskék belélegzését.

1. Töltse fel félig az adagoló garatot porral, elegendő helyet hagyva a folyósításhoz. Ne töltse túl. A túltöltés miatt a por nem biztos, hogy teljesen elfolyósított állapotba kerül, amely befolyásolhatja a bevonás teljesítményét.
2. Kapcsolja be a folyósító levegőt és állítsa be a szabályozót úgy, hogy a por finoman „forrjon”. A porral elkeveredő levegő növelni fogja a térfogatot. Öt vagy tíz percig fluidizálja a port ezzel biztosítva az egyenletes folyósodást, és, hogy a szórást megelőzően nem maradnak porcsomók.

Karbantartás

Rendszeresen ürítse ki az adagoló garatot, és tisztítsa ki a belső részét. Tisztítsa meg a folyósító lemezt és ellenőrizze, hogy nem láthatóak-e rajta szennyeződés jelei. Ha a lemez elszíneződött, és úgy tűnik, hogy szennyeződött, pótolja újjal. Ellenőrizze a levegő betáplálást, és korrigáljon minden szennyezési problémát.

Pótalkatrészek

Alkatrészek megrendeléséhez hívja a Nordson Vevőszolgálati Központját vagy a Nordson területileg illetékes képviselőjét. Az öt oszlopos alkatrész lista és a listát kísérő ábrák használatával nevezze meg pontosan és adja meg az alkatrészek pontos helyét.

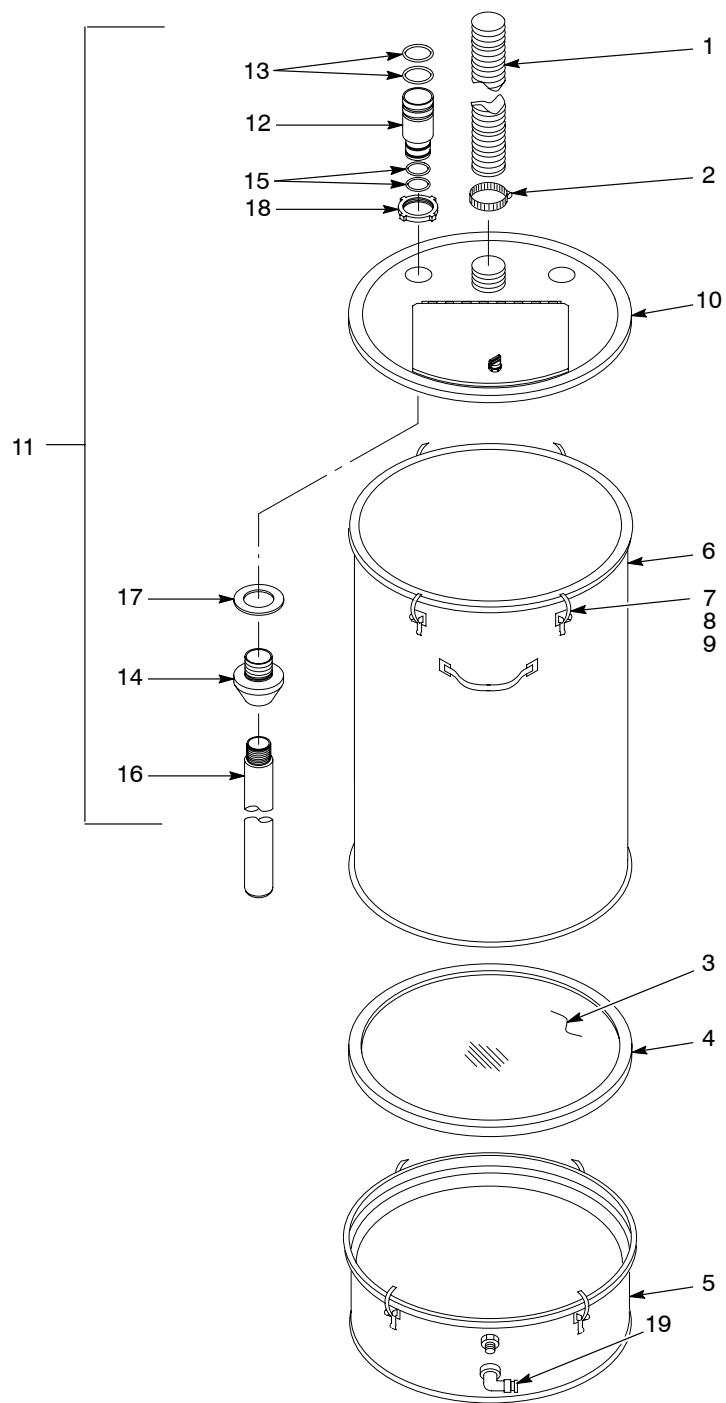
HR-2-50 adagoló garat

Lásd a 2. ábrát.

Tétel	P/N	Megnevezés	Darabszám	Útmutatás
—	163567	HOPPER, packaged, HR-2-50	1	
1	242402	• HOSE, flexible, 3 m (10 ft)	1	
2	970966	• CLAMP, hose	1	
3	104168	• PLATE, fluidizing	1	
4	104181	• GASKET, U-channel	1	
5	163560	• DRUM, fluidizing	1	A
6	163563	• BODY, hopper, packaged	1	
7	981170	• • SCREW, truss, unslotted, 10–32 x 0.375 in.	8	
8	984120	• • NUT, hex, machined	8	
9	164064	• • LATCH, hopper, curve base	4	
10	163548	• LID, hopper, packaged	1	B
11	163555	• TUBE, pickup, 50 lb, packaged	1	
12	152227	• • ADAPTER, pump, vibratory box feeder	1	
13	941185	• • O-RING, silicone, conductive, 0.875 x 1.062 in.	2	
14	941145	• • O-RING, silicone, conductive, 0.625 x 0.812 in.	2	
15	164063	• • MOUNT, pump	1	
16	164065	• • TUBE, pickup, 0.360-in. ID x 18 in.	1	
17	983055	• • WASHER, pump mount	1	
18	939613	• • LOCKNUT, conduit, 3/4-in. NPS	1	
19	972194	• ELBOW, male, 3/8-in. NPT tube x 3/8 in.	1	

ÚTMUTATÁS A: Az alkatrész szintű bontást lásd az *Fluidizáló dob* című részben a 9. oldalon.

B: Az alkatrész szintű bontást lásd a *HR-X-X adagoló garat fedelek* című részben a 8. oldalon.



1401304A

Ábra 2 HR-2-50 adagoló garat

HR-2-80 adagoló garat

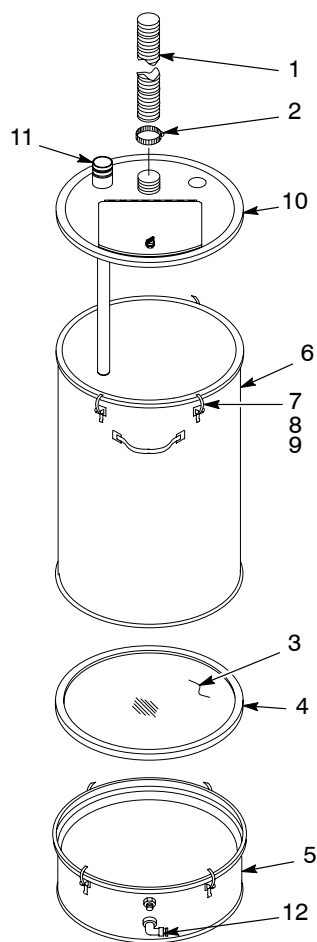
Lásd a 3. ábrát.

Tétel	P/N	Megnevezés	Darabszám	Útmutatás
—	163568	HOPPER, packaged, HR-2-80	1	
1	242402	• HOSE, flexible, 3 m (10 ft)	1	
2	970966	• CLAMP, hose	1	
3	104168	• PLATE, fluidizing	1	
4	104181	• GASKET, U-channel	1	
5	163560	• DRUM, fluidizing	1	A
6	163564	• BODY, hopper, packaged	1	
7	981170	• • SCREW, truss, unslotted, 10–32 x 0.375 in.	8	
8	984120	• • NUT, hex, machined	8	
9	164064	• • LATCH, hopper, curve base	4	
10	163548	• LID, hopper, packaged	1	B
11	163556	• TUBE, pickup, 80 lb, packaged	1	C
12	972194	• ELBOW, male, 3/8-in. NPT x 10 mm	1	

ÚTMUTATÁS A: Az alkatrész szintű bontást lásd az *Fluidizáló dob* című részben a 9. oldalon.

B: Az alkatrész szintű bontást lásd a *HR-X-X adagoló garat fedelek* című részben a 8. oldalon.

C: Az alkatrész szintű bontást lásd a *Felvevő cső és szivattyú adapter 80 lb adagoló garatokhoz* című részben a 10. oldalon.



1401305A

Ábra 3 HR-2-80 adagoló garat

HR-8-80 adagoló garat

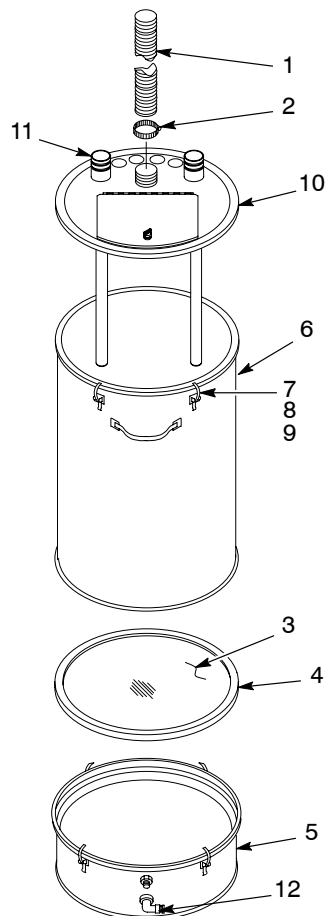
Lásd a 4. ábrát.

Tétel	P/N	Megnevezés	Darabszám	Útmutatás
—	167957	HOPPER, packaged, HR-8-80	1	
1	242402	• HOSE, flexible, 3 m (10 ft)	1	
2	970966	• CLAMP, hose	1	
3	104168	• PLATE, fluidizing	1	
4	104181	• GASKET, U-channel	1	
5	163560	• DRUM, fluidizing	1	A
6	163564	• BODY, hopper, packaged	1	
7	981170	• • SCREW, truss, unslotted, 10–32 x 0.375 in.	8	
8	984120	• • NUT, hex, machined	8	
9	164064	• • LATCH, hopper, curve base	4	
10	167551	• LID, hopper, packaged	1	B
11	163556	• TUBE, pickup, 80 lb, packaged	2	C
12	972194	• ELBOW, male, 3/8-in. NPT tube x 3/8 in.	1	

ÚTMUTATÁS A: Az alkatrész szintű bontást lásd az *Fluidizáló dob* című részben a 9. oldalon.

B: Az alkatrész szintű bontást lásd a *HR-X-X adagoló garat fedelek* című részben a 8. oldalon.

C: Az alkatrész szintű bontást lásd a *Felvevő cső és szivattyú adapter 80 lb adagoló garatokhoz* című részben a 10. oldalon.



1401306A

Ábra 4 HR-8-80 adagoló garat

HR-X-X adagoló garat fedelek

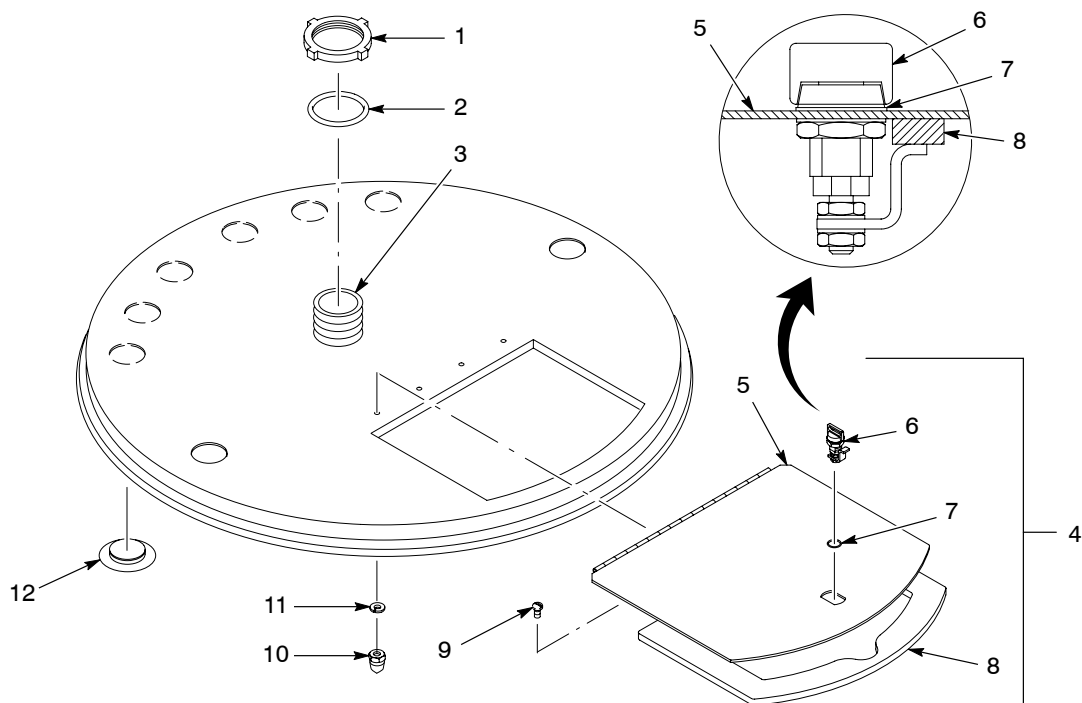
Tétel	P/N	Megnevezés	Darabszám	Útmutatás
—	163548	LID, hopper, packaged, HR-2-X	1	A
—	167551	LID, hopper, packaged, HR-8-80	1	B
1	144705	• NUT, conduit, 1.5 in.	1	
2	942240	• O-RING, hotpaint, 1.750 x 2.000 x 0.125 in.	1	
3	144780	• FITTING, pvc, 1.5 in., male adapter	1	
4	237196	• FILL LID ASSEMBLY SERVICE KIT	1	
5	-----	• • LID, fill, hopper	1	
6	237004	• • LATCH, compression, fill lid	1	
7	237006	• • GASKET, compression latch	1	
8	164062	• • GASKET, hopper, lid	1	
9	982096	• SCREW, pan head, M4 x 0.8, slotted, zinc	4	
10	984095	• NUT, hex cap, M4, steel, nickel plated	4	
11	983403	• LOCK WASHER, M4, split, steel, zinc	4	
12	142342	• PLUG, button	AR	
NS	144818	GASKET LID SERVICE KIT	1	

ÚTMUTATÁS A: Valamennyi HR-2-X adagoló garatnál alkalmazható. Két lyukasztóvas a szivattyú adapterekhez.

B: A HR-8-80 adagoló garatoknál használható, és helyettesítheti a HR-2-80 adagoló garatoknál használt fedelet. Nyolc lyukasztóvas a szivattyú adapterekhez.

AR: As Required (szükség szerint)

NS: Not Shown (nincs ábrázolva)



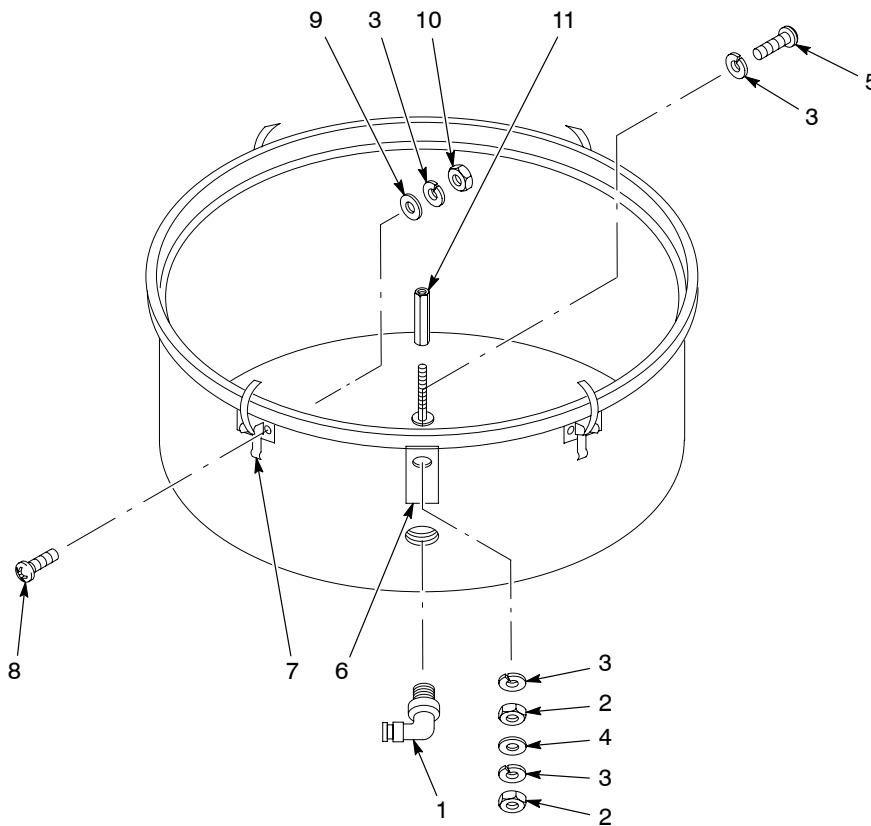
1401307A

Ábra 5 HR-X-X adagoló garat fedél

Folyósító dob

Lásd a 6. ábrát. A folyósító dob minden HR-X-X adagoló garatnál egyforma.

Tétel	P/N	Megnevezés	Darabszám	Útmutatás
—	163560	DRUM, fluidizing	1	
1	972124	• ELBOW, 10-mm tube x $\frac{3}{8}$ -in. NPT	1	
2	984702	• NUT, hex, M5, brass	2	
3	983401	• LOCK WASHER, split, M5, steel, zinc	11	
4	983021	• WASHER, flat, 0.203 x 0.405 x 0.040 in., brass	1	
5	982126	• SCREW, pan head, M5 x 25, brass	1	
6	240674	• TAG, ground	1	
7	164064	• LATCH, hopper, curve base	4	
8	982000	• SCREW, pan head, M5 x 10, zinc	8	
9	983123	• WASHER, flat, 0.219 x 0.500 x 0.049 in.	7	
10	984706	• NUT, hex, M5, steel, zinc	8	
11	-----	• STANDOFF, hex, 8-32 x 1.25-in. long	1	



1401308A

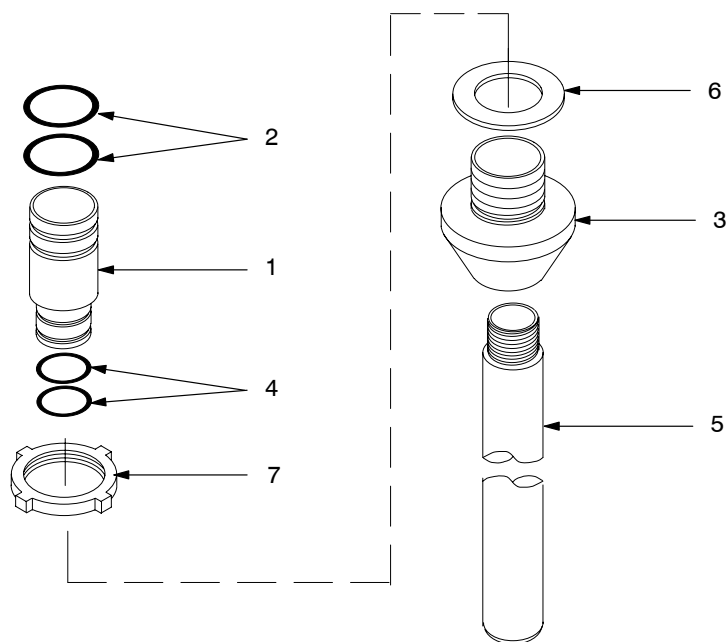
Ábra 6 Folyósító dob

Felvevő cső és szivattyú adapter 80 lb adagoló garatokhoz

Lásd a 7. ábrát.

Tétel	P/N	Megnevezés	Darabszám	Útmutatás
—	163556	TUBE, pickup, 80 lb, packaged	1	
1	152227	• ADAPTER, pump, vibratory box feeder	1	
2	941185	• O-RING, silicone, conductive, 0.875 x 1.062 in.	2	A
3	164063	• MOUNT, pump	1	
4	941145	• O-RING, silicone, conductive, 0.625 x 0.812 in.	2	
5	152223	• TUBE, pickup, 0.360-in. ID x 24 in.	1	
6	983055	• WASHER, pump mount	1	
7	939613	• LOCKNUT, conduit, $\frac{3}{4}$ -in. NPS	1	

ÚTMUTATÁS A: Ne helyettesítse nem vezető O-gyűrűkkel.



1401309A

Ábra 7 Felvevő cső és szivattyú adapter 80 lb adagoló garatokhoz

Kiadás 06/03

A szerzői jog keletkezésének eredeti dátuma: 1994. A Nordson és Nordson logo bejegyzett védjegyek, amelyek a Nordson Corporation tulajdonában vannak.