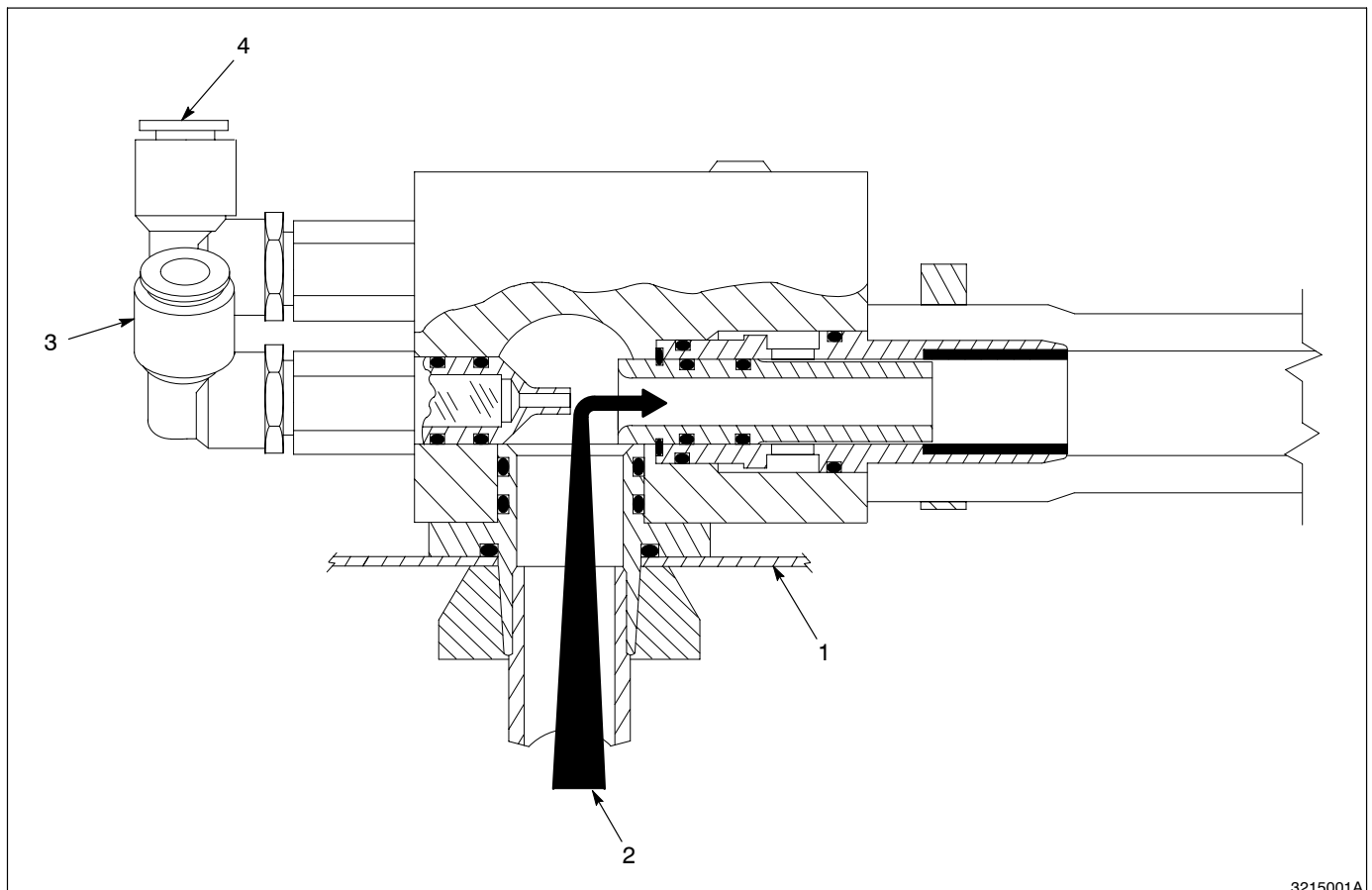


## Gyors áramlású és 100 PLUS<sup>®</sup> FB porszivattyúk

### 1. Megnevezés

A Nordson Gyors áramlású és 100 PLUS porszivattyúk nagy hatékonyságú venturi-típusú szivattyúk, amelyek elsődlegesen csőfestésre (fúziós kötés) szolgálnak. Mindkét szivattyú feladata az, hogy az adagoló garatból felemeljék a fluidizált port, porlasszák a beáramló port és a porszóró pisztolyhoz szállítsák.

A szivattyúk szétszerelése egyszerű. A Venturi fúvócsövek, a garat és a tartó a testben vannak rögzítve, a test pedig az adapterhez, szilikon O-gyűrűvel ellátott szilárd illesztésekkel.



3215001A

Ábr. 1 Gyors áramlású és 100 PLUS porszivattyúk

- 1. Adagoló garat
- 2. Folyósított por

- 3. Átömlő-levegő

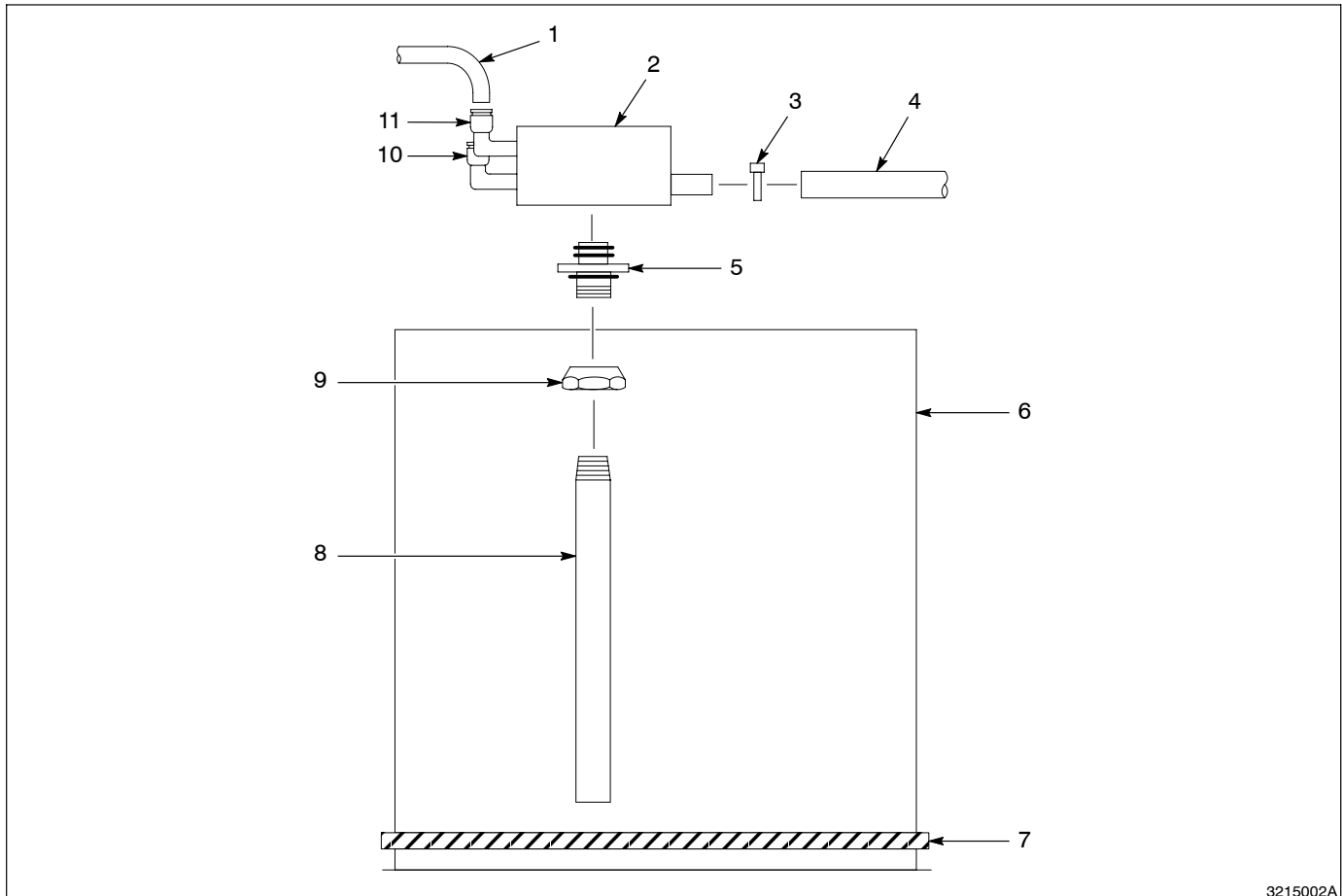
- 4. Porlasztó-levegő

## 2. Telepítés

Lásd a 2. ábrát. A szivattyúk telepítését az alábbi lépések szerint végezze.

1. Ha a szivattyúkat Nordson HTM típusú adagoló garattal kell felszerelni, keresse meg a szivattyú felszereléséhez szükséges 28 mm-es lyukat. Ha más adagoló típust használ, akkor csináljon egy lyukat az adagoló garat tetején a felvevő cső (8) számára egy 19 mm-es védőcső lyukasztóval. Ezzel a lyukasztóval elkészíthető a telepítéshez szükséges 28 mm-es lyuk.

**ÚTMUTATÁS:** A szivattyút a porszint fölé kell felszerelni.



3215002A

Ábr. 2 A szivattyú felszerelése

- |  |                      |                      |
|--|----------------------|----------------------|
| 1. 8 mm-es külső átmérőjű polietilén levegő csővezeték | 5. Szivattyú adapter | 9. Védőcső anyá      |
| 2. Szivattyú   | 6. Adagoló garat     | 10. Porlasztó-levegő |
| 3. Leszorító bilincs                                   | 7. Folyósító lemez   | 11. Átömlő-levegő    |
| 4. Szállító tömlő                                      | 8. Felvevő cső       |                      |

2. Vezesse be a szivattyú adaptert (5) az adagoló garaton (6) lévő lyukba.

3. Szorítsa meg a földelő csavart (9) a szivattyú adapteren.

## 2. Telepítés (folyt.)

4. Csavarja be a felvevő csövet (8) a szivattyú adapterbe. A felvevő cső vége általában 25-50 mm-rel a folyósító lemez (7) fölé nyúlik. Szükség esetén vágja a megfelelő hosszúságúra a felvevő csövet.
5. Helyezze rá a szivattyút (2) a szivattyú adapterre.
6. Csatlakoztassa a 8mm-es külső átmérőjű polietilén csővezetékét a porlasztó- és átömlő-levegő szerelvényekre (10). A porlasztó-levegő szerelvény a felső, az átömlő-levegő szerelvény pedig az alsó.

**ÚTMUTATÁS:** A régebbi Gyors áramlású porszivattyú berendezésekben  $\frac{3}{8}$  coll polietilén csővezetékét kell használni. A régebbi 100 PLUS FB porszivattyú berendezésekben  $\frac{1}{4}$  coll külső átmérőjű polietilén csővezetékét kell használni. A 8 mm-es polietilén csővezetékét az újabb modellek esetében használják.

**ÚTMUTATÁS:** A Gyors áramlású szivattyú 19 mm-es belső átmérőjű poliuretán szállító csővel működik. A 100 PLUS típusú szivattyú 12,7 mm-es belső átmérőjű poliuretán szállító csővel működik.

**ÚTMUTATÁS:** A poliuretán porszállító csővezeték nagyon merev, és mielőtt a szivattyú kimenetére helyezik lehet, hogy fel kell melegíteni. Légfúvó pisztoly segítségével melegítse fel a csővezeték végét, hogy meglágyuljon és alakítani lehessen.

## 3. Kezelés

Jellemző üzemi levegőnyomások

Porlasztás: 0,7 bar (10 psi)

Áramlás: 2,7 bar (40 psi)

Ezek a nyomások az átlagos kiinduló értékek, és magasabbra, illetve alacsonyabbra is beállíthatóak, a kívánt szállítási térfogat és porfelhő sűrűség eléréséhez.

## 4. Karbantartás

Minden nap húzza ki a porlasztó- és az átömlő-levegő csövet a szivattyúból és a poradagoló csővezetékből. A szivattyút rendszeresen szét kell szerelni és alaposan kitisztítani.

**ÚTMUTATÁS:** A szivattyút körültekintően szerelje össze, úgy, hogy ne vágja el, illetve ne sértse meg az O-gyűrűket.



**FIGYELEM:** A bőrre vagy ruházatra került port ne sűrített levegővel távolítsa el. A sűrített levegő bőr alá kerülése súlyos sérülést vagy halálos balesetet okozhat.

Az alkatrészeket sűrített levegővel fúvassa tisztára, és törölje le őket egy tiszta, szálmentes ruhával. A ruhát szükség szerint megnedvesítheti nem mérgező oldószerrel, de az O-gyűrűket ne merítse bele az oldószerbe. Az oldószerek hatására az O-gyűrűk megduzzadnak és sérülnek. Ne súrolja az alkatrészeket éles tárgyakkal, mert a porral érintkező felületen lévő sorjás részekben vagy karcok között a por megtelepszik, illetve ütődésre ráolvad. Ellenőrizze, és szükség esetén cserélje ki újjal őket.

## 5. Pótalkatrészek

## Gyors áramlású FB porszivattyú

Lásd a 3. ábrát.

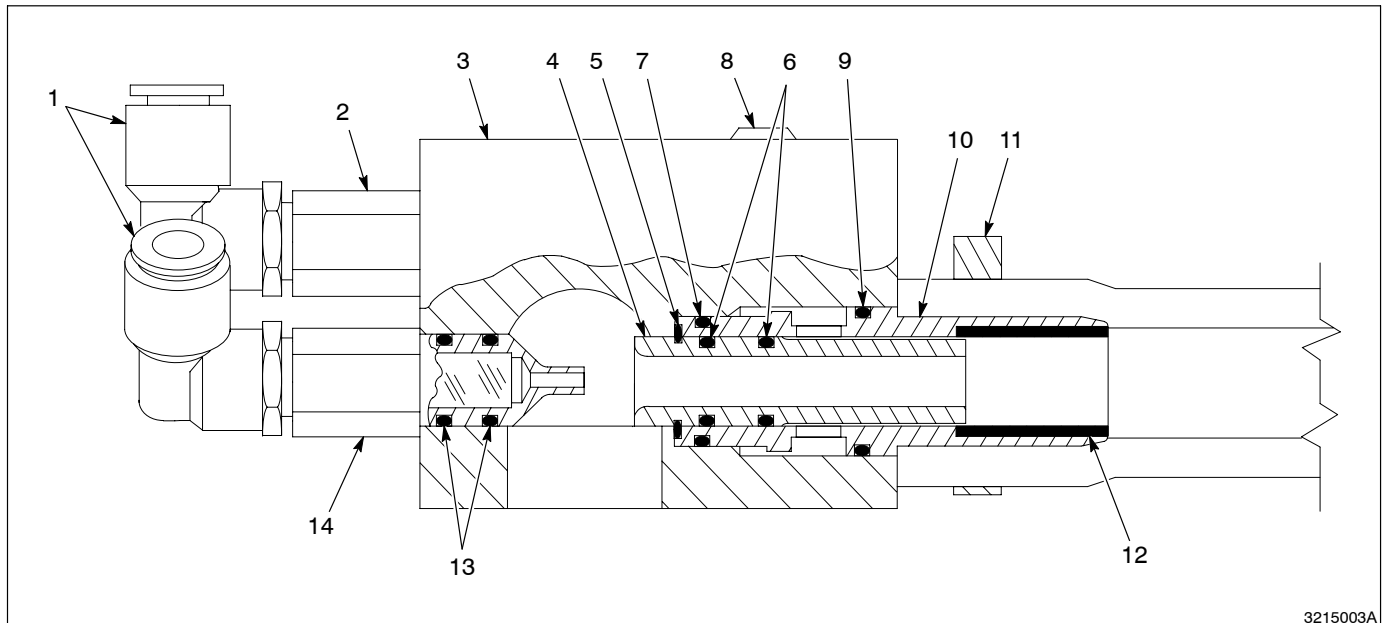
Tétel	P/N	Megnevezés	Darabszám	Útmutatás
—	118 829	Pump, powder, hi-flow, FB	1	
1	972 277	• Elbow, male, 8 mm tube x 1/4 thread	2	
2	118 842	• Nozzle, air, atomizing, hi-flow	1	
3	118 831	• Housing, pump, powder, hi flow	1	
4	118 834	• Throat, venturi, powder, hi flow, w/O-rings	1	
5	986 111	• • Retaining ring, exl., invert, 0.625 in. ID	1	
6	940 142	• • O-ring, silicone, 0.500 x 0.625 x 0.063 in.	2	
7	940 184	• O-ring, silicone, conductive, 0.750 x 0.875 x 0.063 in.	1	A
8	973 571	• Plug, pipe, 1/4 NPT	1	
9	940 148	• O-ring, silicone, conductive, 0.875 x 1.062 x 0.094 in.	1	A
10	118 833	• Holder, throat, hi-flow	1	
11	939 459	• Clamp, hose	1	
12	118 832	• Tube, wear, holder, hi-flow	1	
13	940 147	• O-ring, silicone, conductive, 0.500 x 0.625 x 0.063 in.	4	A B
14	118 836	• Nozzle, air, flow, hi-flow pump	1	
NS	972 183	• Elbow, male, 3/8 tube x 1/4 thread	2	C

ÚTMUTATÁS A: A fekete szilikon O-gyűrűk vezeték az elektromos áramot. Ne helyettesítse nem vezető O-gyűrűkkel.

B: A 2. és a 14. részeknél alkalmazzák.

C: A szivattyúhoz mellékelt opcionális szerelvény. A levegő fúvócsöveken lévő 8 mm csőszerelvények helyett, a régebbi EXP 100 vezérlő egységekhez és a 3/8 coll külső átmérőjű levegő csővezetékhez.

NS: Not Shown (nincs ábrázolva)

**Gyors áramlású FB  
porszívattyú (folyt.)**

3215003A

Ábr. 3 Gyors áramlású FB porszívattyú

**100 PLUS FB porszivattyú**

Lásd a 4. ábrát. Ennek a listának a segítségével rendelhet alkatrészeket a 100 PLUS FB porszivattyúhoz.

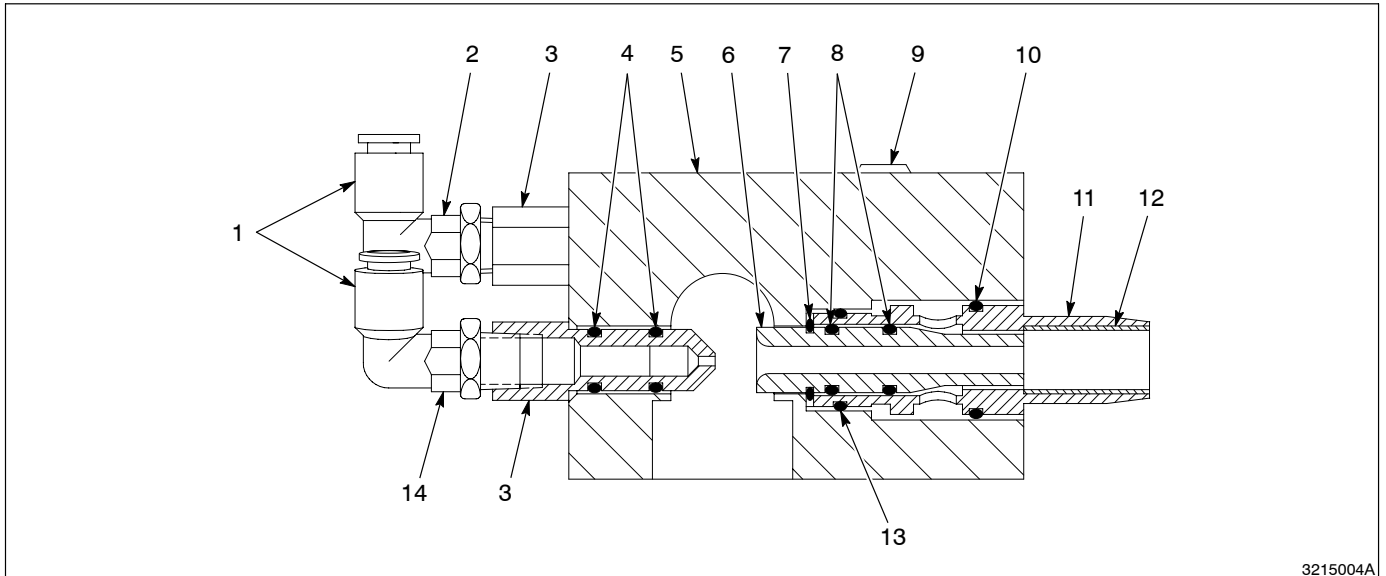
Tétel	P/N	Megnevezés	Darabszám	Útmutatás
—	237 011	Pump, powder, 100 PLUS, FB	1	
1	972 276	• Elbow, male, 8mm x 1/8 thread	2	
2	939 108	• Marker, clip, "A" (for atomizing air nozzle)	1	
3	631 420	• Nozzle, air, 0.073 in. ID	2	
4	940 129	• O-ring, silicone, conductive, 0.375 x 0.500 x 0.063 in.	4	A
5	249 502	• Housing, pump, powder,	1	
6	114 221	• Throat, venturi, Tivar, w/O-rings	1	
7	986 100	• • Retaining ring, ext., invert, 0.500 x 0.063 in.	1	
8	940 126	• • O-ring, silicone, conductive, 0.750 x 0.875 x 0.063 in.	2	A
9	973 402	• Plug, pipe, 1/8 NPT	1	
10	940 184	• O-ring, silicone, conductive, 0.750 x 0.875 x 0.063 in.	1	
11	249 506	• Holder, throat	1	
12	249 507	• Tube, wear, holder	1	
13	940 163	• O-ring, silicone, 0.625 x 0.750 x 0.063 in.	2	
14	939 109	• Marker, clip, "F" (for flow air nozzle)	1	
NS	972 119	Elbow, male, 1/4 tube x 1/8 thread	AR	B

**ÚTMUTATÁS** A: A fekete szilikon O-gyűrűk vezetik az elektromos áramot. Ne helyettesítse nem vezető O-gyűrűkkel.

B: Opcionális szerelvény (nem a szivattyúval együtt szállítjuk) A levegő fúvócsöveken lévő 8 mm csőszerelvények helyett, a régebbi EXP 100 vezérlő egységekhez és a 1/4 coll külső átmérőjű levegő csővezetékhez.

AR: As Required (szükség szerint)

NS: Not Shown (nincs ábrázolva)

**100 PLUS FB porszívattyú**  
(folyt.)

3215004A

Ábr. 4 100 PLUS FB porszívattyú

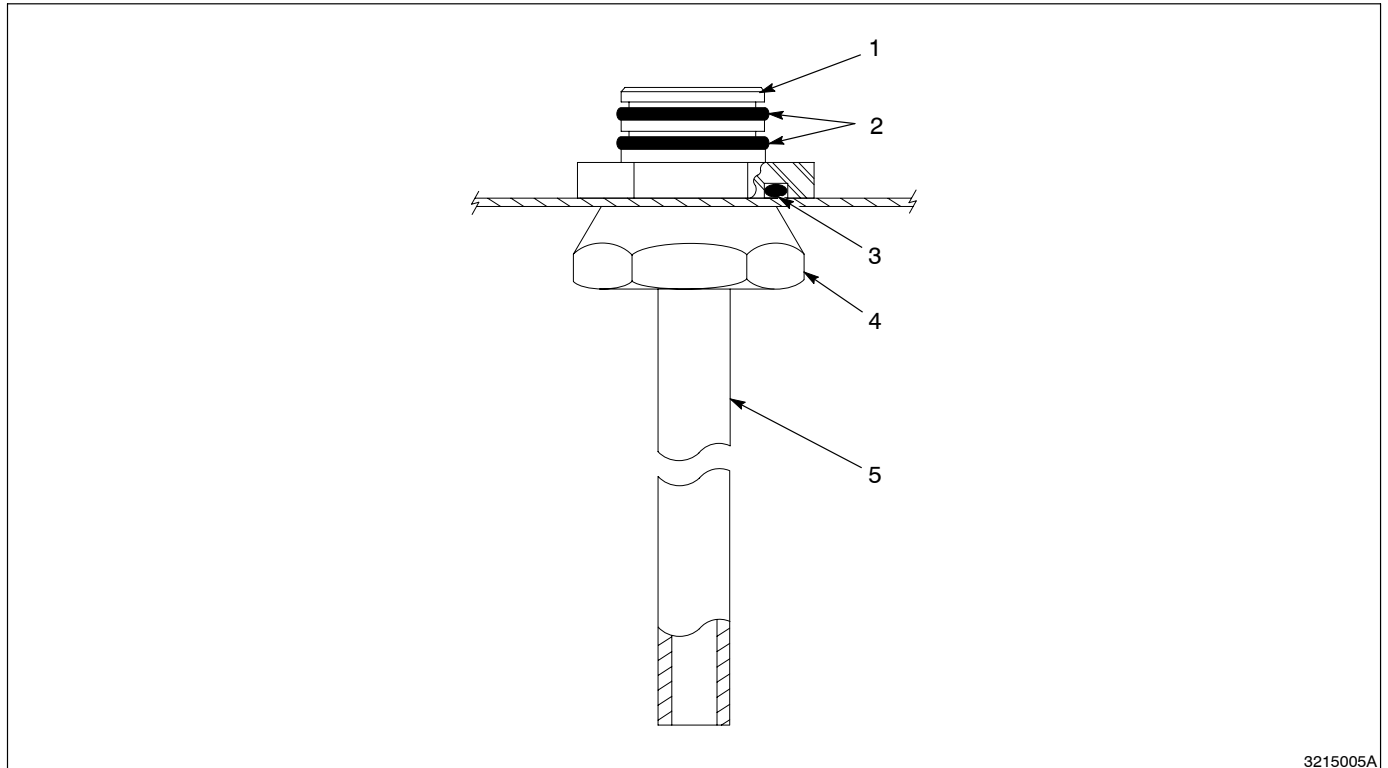
**6. Pótalkatrészek**

Lásd a 5. ábrát. Ezeknek a listáknak a segítségével rendelhet pótalkatrészeket az FB (fúziós kötés) típusú szivattyú tartóhoz és felvevő csőhöz.

Tétel	P/N	Megnevezés	Darabszám	Útmutatás
—	180 777	Mount, pump, w/pick-up tube, fixed, 18 in.	1	
1	114 225	• Adapter, pump	1	
2	941 185	• O-ring, silicone, conductive, 0.875 x 1.062	2	A
3	942 161	• O-ring, silicone, 1.125 x 1.375 x 0.125	1	
4	142 382	• Nut, ground, pump mount	1	
5	180 778	• Tube, pick-up, 0.490 ID x 18 in.	1	
<b>ÚTMUTATÁS</b> A: A fekete szilikon O-gyűrűk vezeték az elektromos áramot. Ne helyettesítse nem vezető O-gyűrűkkel.				

Tétel	P/N	Megnevezés	Darabszám	Útmutatás
—	224 721	Mount, pump, w/pick-up tube, fixed, 24 in.	1	
1	114 225	• Adapter, pump	1	
2	941 185	• O-ring, silicone, conductive, 0.875 x 1.062	2	A
3	942 161	• O-ring, silicone, 1.125 x 1.375 x 0.125	1	
4	142 382	• Nut, ground, pump mount	1	
5	224 722	• Tube, pick-up, 0.490 ID x 24 in.	1	
<b>ÚTMUTATÁS</b> A: A fekete szilikon O-gyűrűk vezeték az elektromos áramot. Ne helyettesítse nem vezető O-gyűrűkkel.				



**6. Pótalkatrészek (folyt.)**

3215005A

Ábr. 5 Felvevő cső és szerelvények

**Porszállító tömlő és levegő csővezeték**

Ennek a listának a segítségével rendelhet csővezeték a 100 PLUS FB szivattyúhoz.

P/N	Megnevezés	Darabszám	Útmutatás
900 724	Csővezeték, por, poliuretán, belső átmérő 0,485	AR	A
900 725	Csővezeték, por, poliuretán, belső átmérő 0,735	AR	B
173 101	Csővezeték, levegő, polietilén, külső átmérő 8 mm, natúr	AR	
173 102	Csővezeték, levegő, polietilén, külső átmérő 8 mm, fekete	AR	
<p>ÚTMUTATÁS A: 100 PLUS FB szivattyúval használható.                      B: Gyors áramlású FB szivattyúval használható.                      AR: As Required (szükség szerint)</p>			

A szerzői jog keletkezésének eredeti dátuma: 1990. A 100 PLUS, Nordson és Nordson logo bejegyzett védjegyek, amelyek a Nordson Corporation tulajdonában vannak.

A Tivar bejegyzett védjegy, amely a Menasha Corporation tulajdonában van.