

Metrisk pulverpump för porslinsemalj

1. Inledning

Detta instruktionsblad behandlar den metrisk pulverpumpen för porslinsemalj.

Pumpen är en högeffektiv pulverpump av venturityp. Den lyfter fluidiserat porslinsemaljpulver (frit) ur en matningshopper, atomiserar pulverströmmen, och pressar pulver-luftblandningen genom en matningsslang till en pulverpistol.

Venturimunstyckena, mynning och hållare hålls på plats inne i kroppen med presskraften från O-ringar av silikon.

Pumpen säljs utan adapter. Adaptrar ingår i Nordson hopprar i serierna HR-X-X och i färdigbyggda system, eller kan köpas separat. Kontakta er Nordson representant för anvisningar om adaptrar.

ANMÄRKNING: Se *Pumpadaptersatser* för ytterligare information om vilka typer av adaptrar och sugrör som finns tillgängliga.

2. Installation

Se bilderna 1 och 2.

1. Installera pumpadaptorn (7) på hopprens lock eller fästvinkel (6).



WARNING: Adapterns O-ringar är gjorda av ett ledande silikonmaterial så att en god jordförbindelse mellan pumpkroppen och adaptorn erhålles. Byt inte ut dessa O-ringar mot O-ringar gjorda av ett icke ledande material.

2. Kontrollera att O-ringarna på pumpadaptorn sitter rätt placerade. Använd inget smörjmedel på adapterns O-ringar.
3. Installera pumpen (3) på adaptorn (7) med en liten vridande rörelse.
4. Anslut 6-mm eller 8-mm YD slang för transportluft (14) och atomiseringsluft (1) från pistolens styrenhet till sina respektive pumpanslutningar (13, 2). Anslutningarna är märkta med F för transportluft och A för atomiseringsluft.

Färgkod för luftslangar:

Blå: Atomiseringsluft
Svart: Transportluft

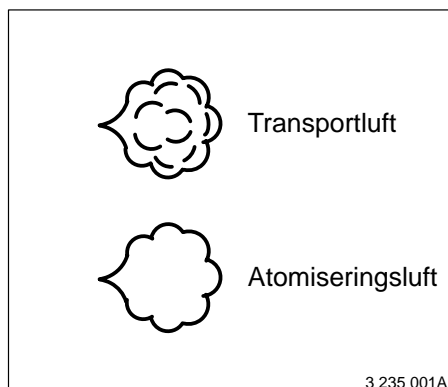
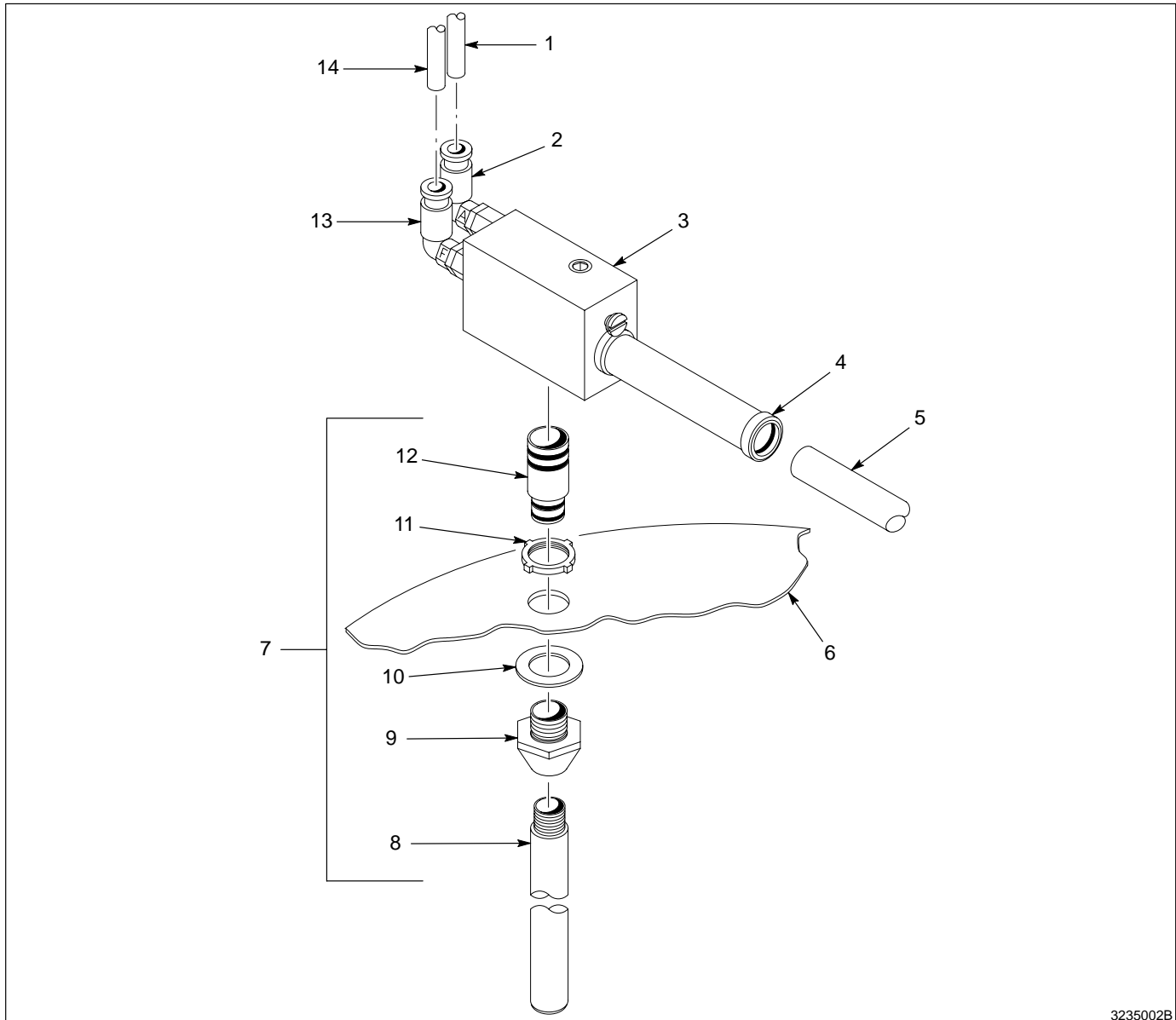


Bild 1 Symboler för luftens funktion

2. Installation (forts.)

5. Stick in en $\frac{3}{4}$ tums YD polyuretan pulvermatnings slang (5) i mynningshållaren (4) tills att den stöter mot det keramiska röret inne i hållaren. Skär av slangen vinkelrätt innan den sätts på plats. Sätt på spiralslang på pulverslangen på alla ställen där det behövs för att förhindra att slangen gör kingar och därmed stoppar pulverflödet.



3235002B

Bild 2 Installation av metrisk pulverpump för porslinsemalj

- | | | |
|-------------------------------------|----------------------------------|-------------------------------------|
| 1. Slang för atomiseringsluft (blå) | 6. Hoppens lock eller fästvinkel | 11. Rörmutter |
| 2. Koppling för atomiseringsluft | 7. Delar i pumpadapter | 12. Pumpadapter |
| 3. Pump | 8. Pulversugrör | 13. Koppling för transportluft |
| 4. Mynningshållare | 9. Pumpfäste | 14. Slang för transportluft (svart) |
| 5. Slang för pulvermatning | 10. Planbricka | |

6. Drag slangen för pulvermatning (5) till pistolen och anslut den till pistolens intag. Använd spiralslang för att bunta samman slangen och pistolkabeln och för att skydda dem mot skador.

ANMÄRKNING: För bästa resultat bör slangen för pulvermatning inte vara längre än 7,6 meter (25 fot) och inte höjas över sin längd, med mer än 2,7 meter (9 fot).

3. Handhavande

Typiska driftstryck är:

Atomiseringsluft:	1,4 bar (20 psi)
Transportluft	2,1 bar (30 psi)

4. Förebyggande underhåll

Följ nedanstående anvisningar för rengöring och underhåll av pumpen.

Dagligen

Se bild 2. Koppla loss slangarna för atomiseringsluft (1) och transportluft (14), och blås ren pumpen (3) och slangen för pulvermatning (5). Koppla alltid loss slangen för pulvermatning och blås den ren från pumpändan och in i sprayboxen, inte från pistolen och in i pumpen.

Periodiskt underhåll



WARNING: Använd inte tryckluft med högt tryck för att blåsa bort pulver från hud eller från kläder. Luft kan injiceras under huden, vilket kan leda till allvarliga skador, ev. med dödlig utgång.

1. Dela pumpen (3) och rengör delarna med tryckluft med lågt tryck och en ren luddfri trasa. Tag av O-ringarna och torka delarna rena med ett ogiftigt lösningsmedel, t.ex. alkohol. Använd inte lösningsmedel på O-ringar. Lösningsmedel kan skada O-ringarna.
2. Skrapa inte pumpdelarna med vassa verktyg av metall. Grader eller repor på de ytor som kommer i kontakt med pulvret kommer att bidra till att pulver ansamlas eller till inbränning av pulver. Inspektera delarna och byt ut dem om de är slitna.

ANMÄRKNING: Se bild 3. När man installera mynningen (10) och mynningshållaren (14) i pumpkroppen, var försiktig så att inte den keramiska mynningen skadas.

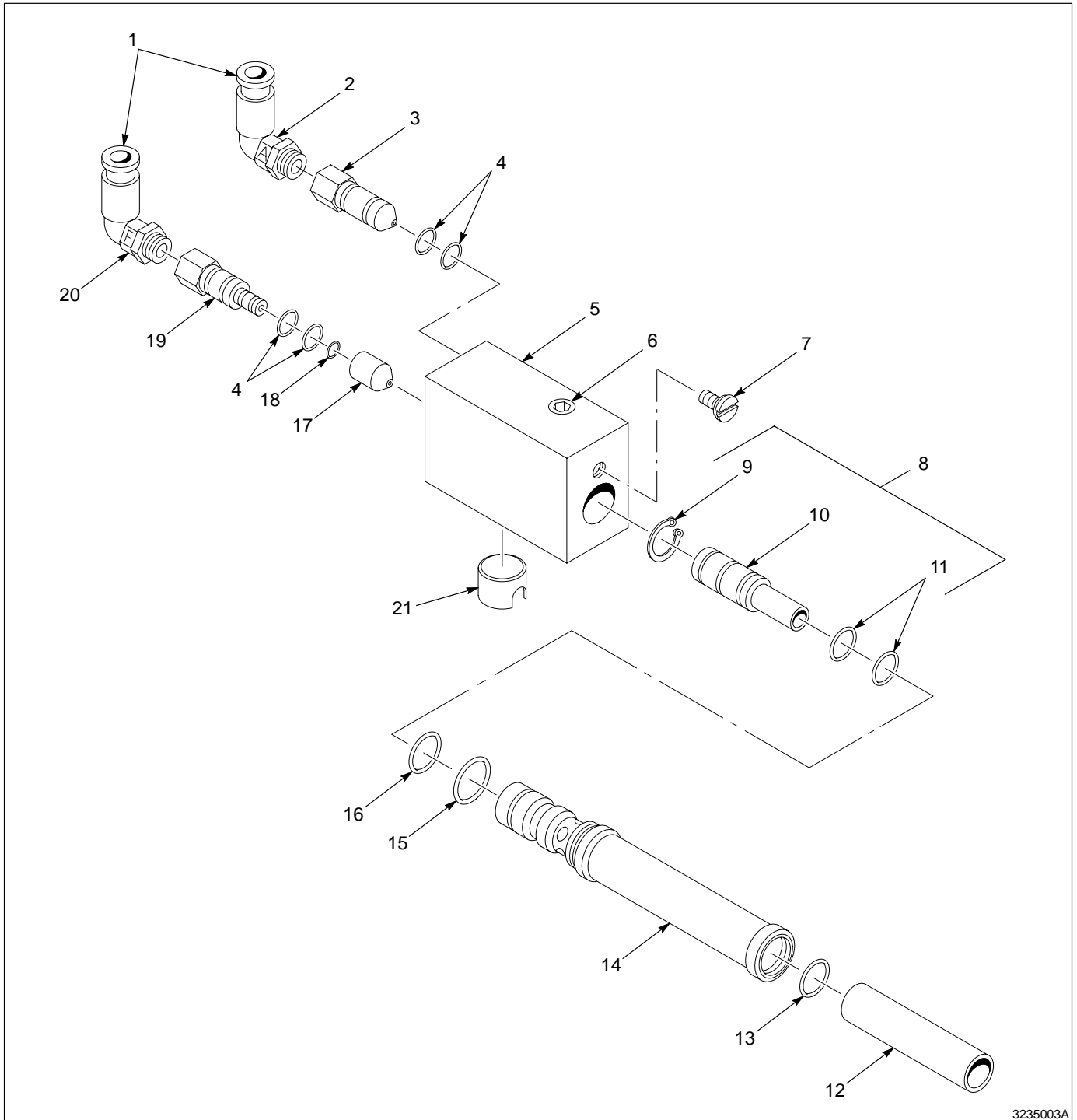
3. Se bild 2. Inspektera slangen för pulvermatning (5) och byt ut den om den är sliten eller skadad. Om pulver har bränts in på slangens insida, byt ut slangen.

5. Pumpkomponenter

Se bild 3.

Detalj	P/N	Beskrivning	Antal	Not
—	168 551	Pump, porcelain, 6-mm	1	
—	307 441	Pump, porcelain, 8-mm	1	
1	972 126	• Elbow, male, M6 x 1/8 in., 6-mm	2	
1	972 276	• Elbow, male, M6 x 1/8 in., 8-mm	2	
2	939 108	• Marker, clip, A, 6-mm	1	
2	248 046	• Marker, clip, A, 8-mm	1	
3	107 240	• Nozzle, venturi, w/ check valve	1	
4	940 129	• O-ring, silicone, conductive, 0.375 x 0.500 in.	4	A
5	107 224	• Housing, pump, porcelain	1	
6	973 402	• Plug, pipe, socket, flush, 1/8 in.	1	
7	112 412	• Screw, lock, 5/16- 18 L5-1	1	
8	107 227	• Throat, venturi, porcelain	1	
9	986 100	• • Ring, retaining, external, 50, inverted	2	
10	-----	• • Throat, venturi	1	
11	940 126	• • O-ring, silicone, 0.375 x 0.500 x 0.063 in.	1	
12	107 230	• Tube, 0.500 x 0.750 x 4.00, ceramic	1	
13	942 105	• O-ring, polyurethane, 0.750 x 1.00 in.	1	
14	107 229	• Holder, throat	1	
15	940 184	• O-ring, silicone, conductive, 0.750 x 0.875 x 0.63 in.	1	A
16	940 163	• O-ring, silicone, 0.625 x 0.750 x 0.063 in.	1	
17	107 231	• Nozzle, ceramic	1	
18	940 084	• O-ring, silicone, 0.188 x 0.312 x 0.063 in.	1	
19	109 898	• Holder, nozzle, w/check valve	1	
20	939 109	• Marker, clip, F, 6-mm	1	
20	248 124	• Marker, clip, F, 8-mm	1	
21	107 225	• Cup, insert, ceramic	1	

NOT A: Svarta silkon O-ringar är elektriskt ledande. Byt inte ut dessa mot icke ledande O-ringar.



3235003A

Bild 3 Sprängskiss av pump

6. Pumpadaptersatser

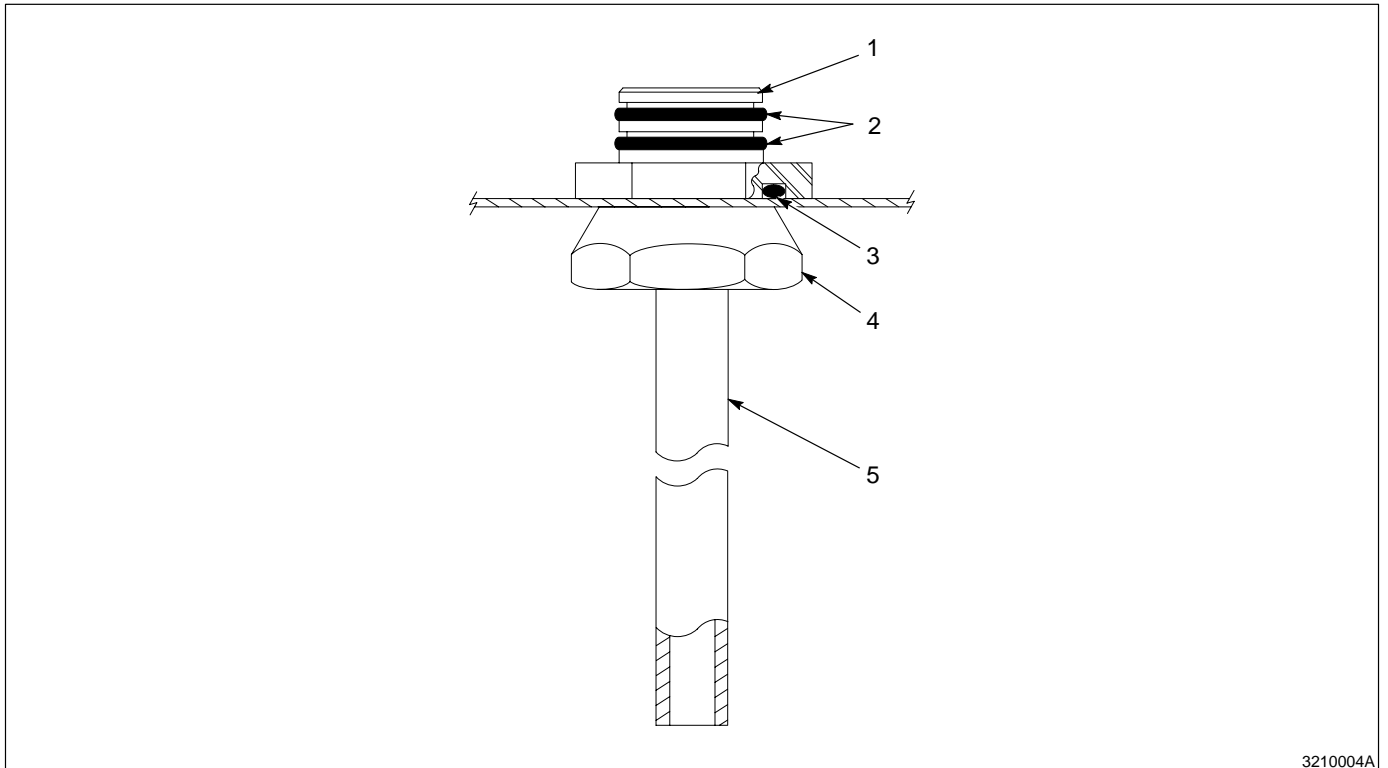
Använd de följande listorna för att beställa rätt adapter och pulversugrör för den aktuella tillämpningen.

Fasta adaptrar

Se bild 4.

Detalj	P/N	Beskrivning	Antal	Not
—	180 777	Mount, pump, w/pick-up tube, fixed, 18 in.	1	
1	114 225	• Adapter, pump	1	
2	941 185	• O-ring, silicone, conductive, 0.875 x 1.062	2	A
3	942 161	• O-ring, silicone, 1.125 x 1.375 x 0.125	1	
4	142 382	• Nut, ground, pump mount	1	
5	180 778	• Tube, pick-up, 0.490 ID x 18 in.	1	
NOT A: Svarta silikon O-ringar är elektriskt ledande. Byt inte ut dessa mot icke ledande O-ringar.				

Detalj	P/N	Beskrivning	Antal	Not
—	224 721	Mount, pump, w/pick-up tube, fixed, 24 in.	1	
1	114 225	• Adapter, pump	1	
2	941 185	• O-ring, silicone, conductive, 0.875 x 1.062	2	A
3	942 161	• O-ring, silicone, 1.125 x 1.375 x 0.125	1	
4	142 382	• Nut, ground, pump mount	1	
5	224 722	• Tube, pick-up, 0.490 ID x 24 in.	1	
NOT A: Svarta silikon O-ringar är elektriskt ledande. Byt inte ut dessa mot icke ledande O-ringar.				



3210004A

Bild 4 Fast adapter med pulversugrör

Adapter för genomgående montage i lock

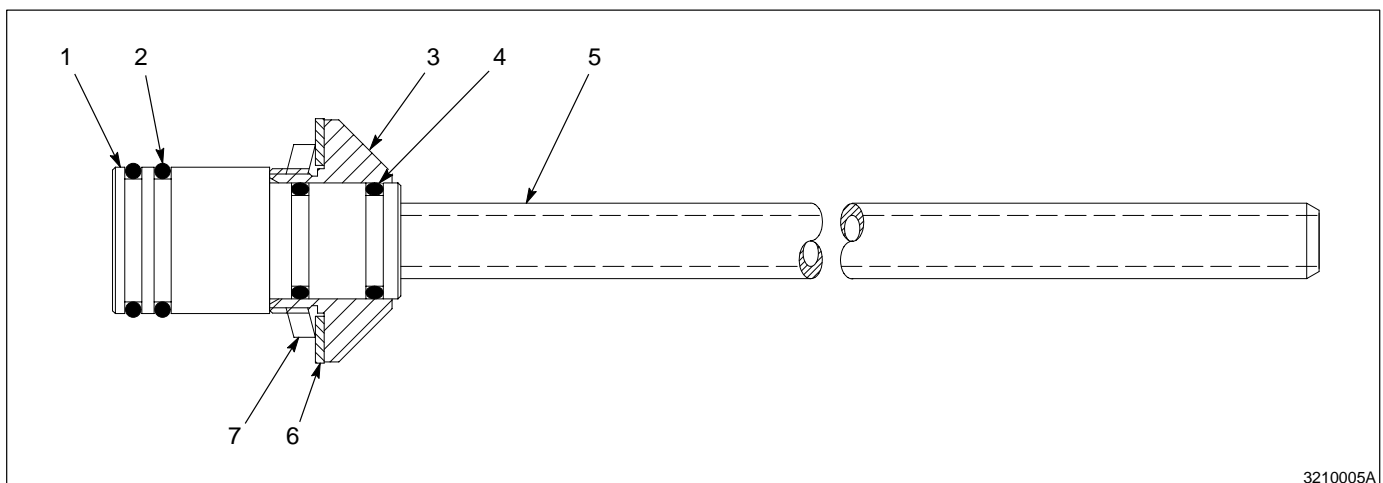
Se bild 5.

Detalj	P/N	Beskrivning	Antal	Not
—	309 476	Mount, pump, w/tube, fixed, 18 in., $\frac{3}{8}$ NPS	1	
1	309 471	• Adapter, pump, thru-lid	1	
2	941 185	• O-ring, silicone, conductive, 0.875 x 1.062	2	A
3	164 063	• Mount, pump	1	
4	941 145	• O-ring, silicone, 0.625 x 0.812	1	A
5	309 474	• Tube, pick-up, 0.490 ID x 18-in.	1	
6	983 055	• Washer, pump, mount	1	
7	939 613	• Locknut, conduit, $\frac{3}{4}$ NPS	1	

NOT A: Svarta silikon O-ringar är elektriskt ledande. Byt inte ut dessa mot icke ledande O-ringar.

Detalj	P/N	Beskrivning	Antal	Not
—	309 479	Mount, pump, w/tube, fixed, 24 in., $\frac{3}{8}$ NPS	1	
1	309 471	• Adapter, pump, thru-lid	1	
2	941 185	• O-ring, silicone, conductive, 0.875 x 1.062	2	A
3	164 063	• Mount, pump	1	
4	941 145	• O-ring, silicone, 0.625 x 0.812	1	A
5	309 477	• Tube, pick-up, 0.490 ID x 24-in.	1	
6	983 055	• Washer, pump, mount	1	
7	939 613	• Locknut, conduit, $\frac{3}{4}$ NPS	1	

NOT A: Svarta silikon O-ringar är elektriskt ledande. Byt inte ut dessa mot icke ledande O-ringar.



3210005A

Bild 5 Adapter för genomgående montage i lock och pulverströg

Copyright © 1994. Nordson och the Nordson logo är registrerade varumärken övertagna av Nordson Corporation.