

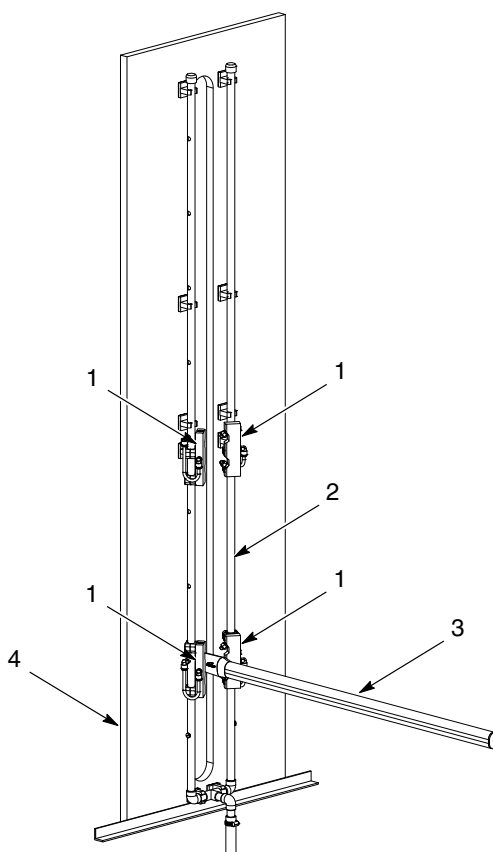
# Zewnętrzny zestaw do odmuchiwania pistoletów

## Opis

Zewnętrzny system do odmuchiwania pistoletów jest montowany na zewnętrznych ścianach kabiny w celu usuwania proszku z zewnętrznych powierzchni automatycznych pistoletów natryskowych Encore® lub Prodigy®, kiedy za pomocą manipulatorów wsuwają się one i wysuwają z kabiny podczas sekwencji zmiany koloru.

Zespół rozdzielacza składa się z dwóch rozdzielaczy ze złączkami, dyszami, węzami i elementami mocującymi.

Elementy mocujące można dobrać, aby dopasować do różnych konfiguracji.



Rys. 1 Zewnętrzny zestaw do odmuchiwania pistoletów zamontowany na zespole rury rozgałęznej

- |                            |                          |                         |
|----------------------------|--------------------------|-------------------------|
| 1. Zespół rozdzielacza     | 3. Pistolet automatyczny | 4. Boczna strona kabiny |
| 2. Zespół rury rozgałęznej |                          |                         |

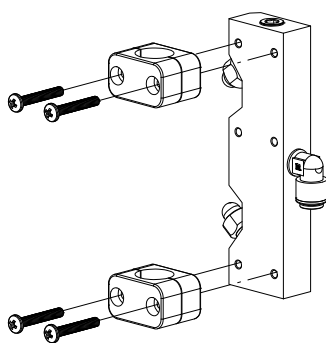
## Instalacja

Przed zamontowaniem zestawu montażowego rozdzielacza należy zainstalować zespół rury rozgałęznej i automatyczne pistolety natryskowe. Jeśli automatyczne pistolety natryskowe są zamontowane na oscylatorze lub manipulatorze, pistolety należy ustawić w położeniu wyjściowym czyszczenia, aby możliwe było uzyskanie prawidłowego ustawienia zestawu montażowego rozdzielacza.

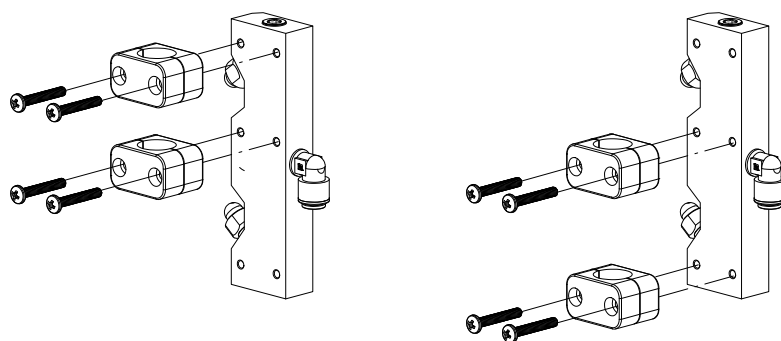
### Położenia montażowe

**UWAGA:** Rozdzielacz trzeba umocować do zespołu rury rozgałęznej w dwóch miejscach, aby zapewnić prawidłowy montaż.

Zapoznać się z rysunkiem 2. Rozdzielacz można zamontować w kilku wariantach. Zaleca się stosowanie zacisków z najbardziej zewnętrznymi otworami. Jeśli jednak jeden z układów otworów montażowych jest zasłonięty przez inne mocowanie lub wspornik montażowy, należy użyć jednej z pozostałych alternatywnych pozycji montażowych pokazanych na rys. 2.



Zalecane położenie montażowe



Alternatywne położenia montażowe

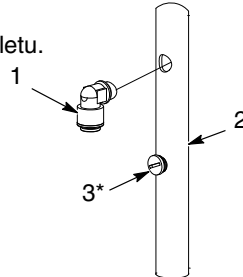
Rys. 2 Położenia montażowe

## Montaż zestawu do odmuchiwania pistoletu do zestawu rury rozgałęznej

1. Zapoznać się z rysunkiem 3. Zamontować złączki (1) do zespołu rury rozgałęznej (2) w pobliżu pistoletu po obu stronach szczeliny pistoletu. Wszystkie nieużywane otwory w zespole rury rozgałęznej powinny być zamknięte korkami (3).

\*Korki do rury rozgałęznej nie znajdują się w zestawie do odmuchiwania pistoletu.

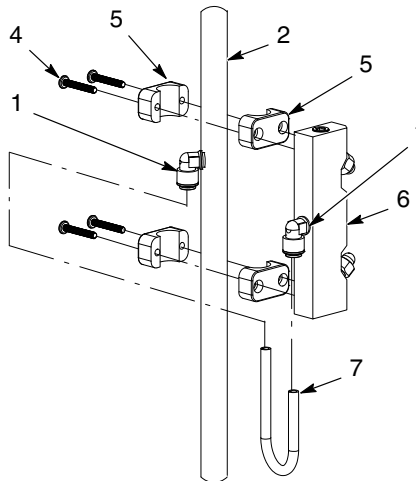
Korki do rury rozgałęznej są dostarczane z zespołem rury rozgałęznej.



Rys. 3 Rura rozgałęźna ze złączką i korkiem

- |            |                    |           |
|------------|--------------------|-----------|
| 1. Złączka | 2. Rura rozgałęźna | 3. Korek* |
|------------|--------------------|-----------|

2. Zapoznać się z rysunkiem 4. Użyć zacisków (5) i śrub M6 (4), aby umocować rozdzielacz (6) do zespołu rury rozgałęznej (2). Pozostawić lekko poluzowane śruby, aby przeprowadzić procedurę wyrównywania opisaną w następnym rozdziale.
3. Zamontować wąż (7) od złączki (1) na rozdzielaczu do złączki (1) na zespole rury rozgałęznej. Potwórz czynności przy drugim rozdzielaczu.



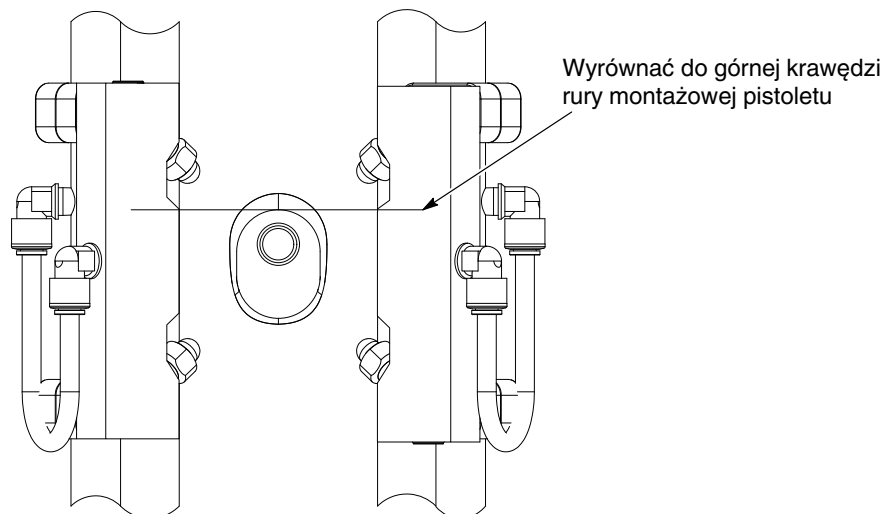
Rys. 4 Instalacja zestawu do odmuchiwania pistoletu

- |                    |             |                |
|--------------------|-------------|----------------|
| 1. Złączki         | 4. Śruba M6 | 6. Rozdzielacz |
| 2. Rura rozgałęźna | 5. Zacisk   | 7. Wąż         |

## Wyrównanie zestawu do odmuśniania pistoletów

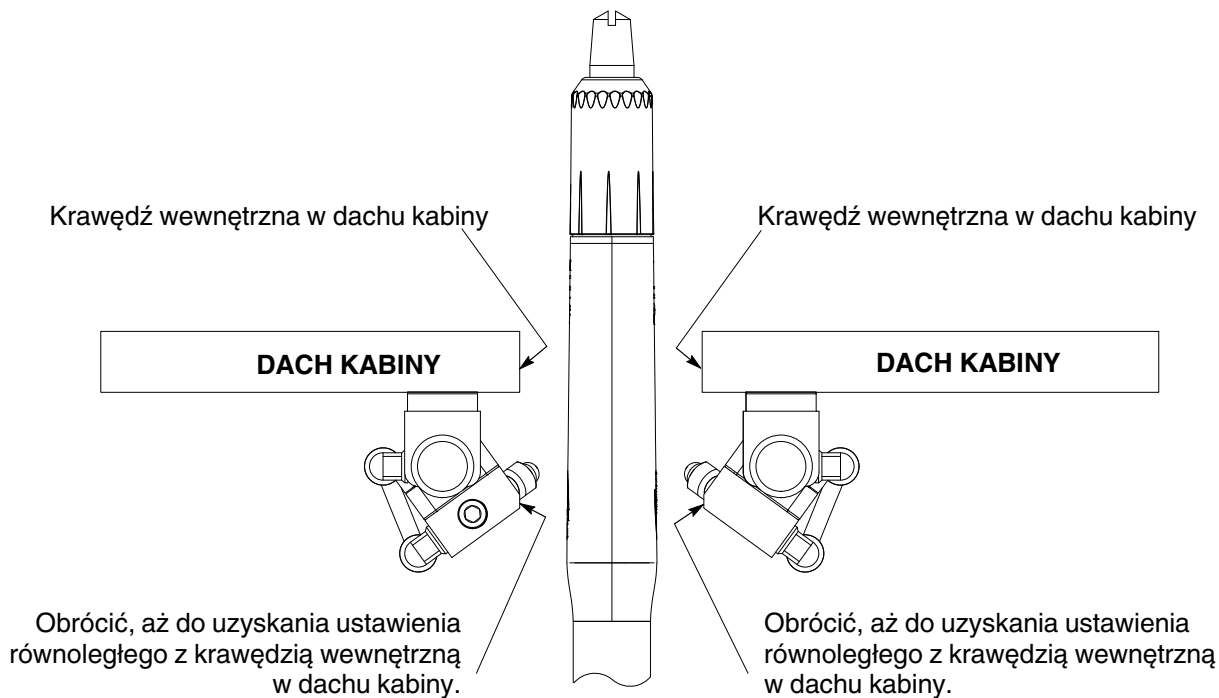
W celu prawidłowego wyrównania zestawu do odmuśniania pistoletu z pistoletami automatycznymi Encore należy użyć opisanej tu procedury.

1. Przesunąć pionowo rozdzielacz, aby wyrównać krawędź rozdzielacza pod górną dyszą z górną krawędzią owalnej rury montażowej pistoletu, jak pokazano na rysunku 5. Powtórzyć czynności przy drugim rozdzielaczu.



Rys. 5 Wyrównanie do górnej krawędzi rury montażowej pistoletu

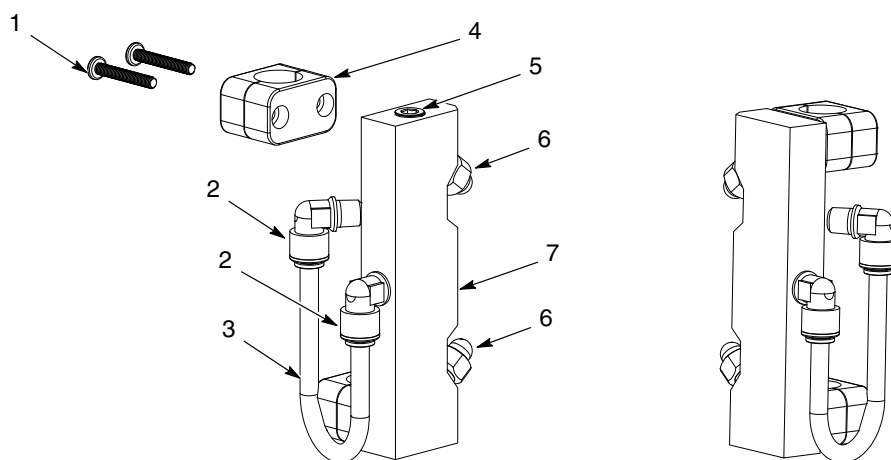
2. Obrócić rozdzielacz w taki sposób, aby fazowana krawędź rozdzielacza była ustawiona równoległe do wewnętrznej krawędzi szczeliny pistoletu w dachu kabiny, jak pokazano na rysunku 6. Dokręcić śruby M6, aby umocować rozdzielacz na miejscu.



Rys. 6 Wyrównanie rozdzielacza do krawędzi szczeliny na pistolet w dachu kabiny

## Części

Pozycja	P/N	Opis	Liczba	Uwaga
—	1602619	MANIFOLD ASSEMBLY, nozzle, blow off	1	
1	1602615	• SCREW, pan head, Phillips, M6 x 40 nylon, black	8	
2	1602612	• FITTING, tube, $\frac{3}{8}$ in. T x $\frac{1}{4}$ in. NPT	4	
3	1606403	• TUBE, polyurethane, $\frac{3}{8}$ in. OD, black	2	
4	-----	• CLAMP, $\frac{1}{2}$ in.	4	
5	-----	• PLUG, pipe, $\frac{3}{8}$ in. NPT, nylon	2	
6	1602610	• NOZZLE, blow off gun	4	
7	-----	• MANIFOLD, gun blow off	2	



Rys. 7 Części zespołu rozdzielacza do odmuśniania pistoletów

Data wydania 04/15

Pierwotna data praw autorskich 2013. Nordson, logo Nordson, Encore, i Prodigy są zastrzeżonymi znakami towarowymi firmy Nordson Corporation.

[① http://www.nordson.com/en/global-directory](http://www.nordson.com/en/global-directory)