

# Encore® Emaye Tozu Pompası



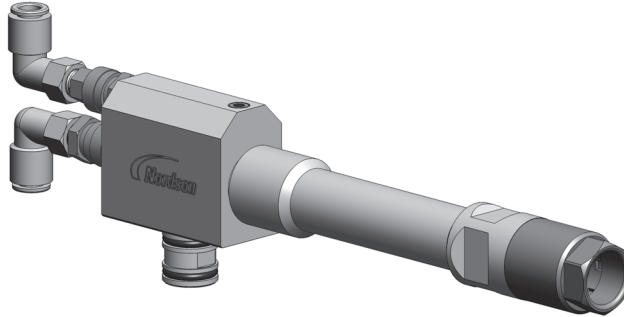
**UYARI:** Yalnızca kalifiye personelin aşağıdaki görevleri yerine getirmesine izin verin. Bu doküman ve diğer tüm ilgili dokümanlardaki güvenlik talimatlarına uyun.

## Giriş

Encore emaye tozu besleme pompası, toz püskürtme tabancalarına emaye (cam hamuru) tozu kaplamaları sağlayan venturi tipinde bir pompadır. İki hava pompası akışı ve tozu püskürtür.

Akış havası, akışkan hale getirilmiş tozu bir huniden toplama borusu vasıtasıyla pompanın içine kaldırır. Toz, pompadan çıkar, toz hortumundan geçerek püskürtme tabancalarına doğru itilir. Püskürtme havası, toz akımını seyreltir ve püskürtür ve pompadan çıkarken hızını artırır.

Pompa montaj kitleri 18 ve 24 inç toplama boruları ile mevcuttur.



Şekil 1 Encore PE Pompa

## Kurulum



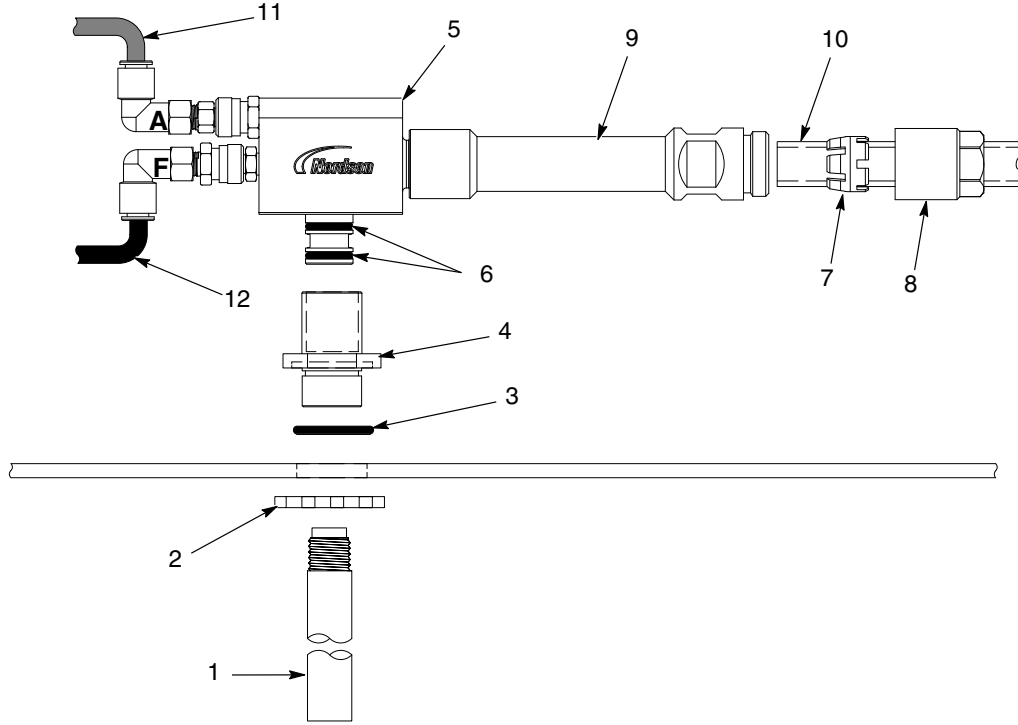
**UYARI:** Püskürtme alanındaki tüm iletken ekipman gerçek bir toprak zemine bağlanmalıdır. Toz püskürtme alanında kullanılan topraklanmamış veya kötü biçimde topraklanmış ekipman elektriksel olarak şarjlanabilir. Bu şarj şiddetli bir şok yaratabilir.

Bkz. Şekil 2.

**NOT:** Pompa montaj o-ringleri (6) pompa ve huni kapağı arasında oradan da toprağa toprak bağlantısı sağlamak için iletken silikondur. Bu o-ringleri iletken olmayan o-ringlerle değiştirmeyin.

## Kurulum (devamı)

1. Pompa montaj (4) tabanındaki oluğa pompa montaj o-ringini (3) takın.
2. Toplama borusunu pompa montajının alt bağlantı noktasına geçirin.
3. Toplama borusu/pompa montaj grubunu huni kapağındaki veya pompa montaj plakasındaki açık bir pompa bağlantı noktasına takın, kilit somununu pompa montajına geçirin ve sağlam bir şekilde sıkın.
4. Somunu (8) ve rakoru (7) boğaz tutucu birimden (9) çıkarın. İkisini de toz hortumunun (10) ucunun üzerinden kaydırın. Toz hortumunun ucunun düz kesildiğinden emin olun.
5. Toz hortumunu, tutucunun içindeki seramik rakorun üzerine gelene kadar boğaz tutucu birimin içine sokun.
6. Hortumu yerinde tutarken, rakoru ve somunu hortumdan aşağı kaydırın ve somunu boğaz tutucu birime geçirmeye başlayın.
7. Somunu, boğaz tutucu birime dayanana kadar sıkmak için 12 uçlu 15/16 inçlik bir havşa somunu anahtarı kullanın. Anahtar P/N için *İsteğe Bağlı Aletler'e* bakın.
8. 8 mm mavi püskürtme havası borusunu (11) püskürtme havası bağlantı elemanına bağlayın.
9. 8 mm siyah akış havası borusunu (12) akış havası bağlantı elemanına bağlayın.



Şekil 2 Toplama Borusu ve Pompa Kurulumu

- |                   |                      |                                  |
|-------------------|----------------------|----------------------------------|
| 1. Toplama borusu | 5. Encore PE pompa   | 9. Boğaz tutucu birimi           |
| 2. Kilit somunu   | 6. İletken o-ringler | 10. Toz hortumu                  |
| 3. O-ring         | 7. Kovan             | 11. Püskürtme borusu - 8 mm mavi |
| 4. Pompa montajı  | 8. Somun             | 12. Akış borusu - 8 mm siyah     |

## Çalıştırma

Huninin topraklandığından emin olun.

Akışkan hale getirme havasını huniye bağlayın ve akışkan hale getirme havasını açın.

Tipik pompa çalıştırma basınçları:

Püskürtme Havası:	1,4 bar (20 psi) veya 0,85 m <sup>3</sup> /saat (0,5 cfm)
Akış Havası:	2,1 bar (30 psi) veya 2,5 m <sup>3</sup> /saat (1,5 cfm)

Bu basınçlar ortalama başlangıç noktalarıdır. İstenen dağıtım hacmi ve bulut yoğunluğunu gerçekleştirmek için daha yüksek veya daha düşük olarak ayarlanabilir.

## Bakım

### Her gün

Toz hortumunu ile hava borusu tesisatı hızlı bağlantı kesme elemanlarının bağlantısını kesin. Pompayı pompa yatağından ayırın. Pompaya sıkıştırılmış hava üfleyin.

Kap egzoz fanının çalıştığından emin olun. Toz hortumuna sıkıştırılmış hava üfleyin. Püskürtme tabancası ucundan pompaya doğru değil, daima pompaya pompa ucundan kaba doğru hava üfleyin.



**UYARI:** İletken o-ringleri ileten olmayan o-ringler ile değiştirmeyin. İletken o-ringler, toz püskürtme ekipmanı için gerekli olan toprağa yol sağlar. Bu uyarının dikkate alınmaması ark oluşması ve fiziksel yaralanmalar ile sonuçlanabilir.



**DİKKAT:** Seramik pompa parçaları kırılabilir. Kırılmalarını önlemek için dikkatli bir şekilde işlem yapın.

### Boğaz Değişirme

1. Bkz. Şekil 3. Somunu (1) sökün ve toz hortumunu boğaz tutucu birimden (5) dışarı çekin.
2. 25 mm açık uçlu bir anahtarla boğaz tutucu birimi (5) muhafazadan (14) sökün.
3. Boğazı (8) boğaz tutucu birimden dışarı çekin. O-ringi (7) boğazdan çıkarın.

4. Yeni boğaza yeni bir o-ring takın, ardından boğaz tutucu birime takın.
5. Boğaz tutucu birimi muhafazaya vidalayın ve iyice sıkın.
6. Toz hortumunun ucunu, seramik rakor üzerinde en düşük seviyeye ininceye kadar boğaz tutucu birimin içine itin.
7. Somunu boğaz tutucu birime takarken hortumu yerinde tutun, ardından tutucu üzerinde en düşük seviyeye ininceye kadar somunu sıkın.

### ***Nozül ve Seramik Çanak Değişimi***

1. Akış havası dirseğini ve dişi hızlı bağlantı kesme kaplinini (19, 17) nozül tertibatından (15) ayırın.
2. Boğaz (8) *Boğaz Değiştirme*, 3. sayfada açıklandığı gibi çıkarın.
3. Giriş adaptörünü (10) muhafazadan (14) çıkarmak için Nordson anahtar 152999'u kullanın.
4. Nozül tertibatını (15) muhafazadan (14) sökün. Nozül ucu karbüdür; zarar vermemeye dikkat edin.
5. Seramik çanağı (11) ve o-ringi (12) pompa gövdesinden çıkarın.
6. Tüm parçaları ve o-ringleri inceleyin ve hasarlı veya aşınmış olanları değiştirin. Boğaz tutucu birimindeki ve giriş adaptöründeki o-ringler (6, 9) iletken silikondur. Bunları iletken olmayan o-ringler ile değiştirmeyin.
7. O-ringi (12) ve seramik çanağı (11) muhafazaya takın. Çanaktaki küçük deliği nozül bağlantı noktasına hizalayın.
8. Nozül tertibatını (15) muhafazaya geçirirken çanağı (11) parmağınızla yerinde tutun. Nozülü 8-10,8 N•m (6-8 ft-lbs) ile sıkın.
9. Giriş adaptörünü (10) muhafazaya vidalayın ve emniyetli bir şekilde sıkın.
10. Boğaz (8) *Boğaz Değiştirme*'de açıklandığı gibi yeniden monte edin.

### ***Seramik Borunun Değiştirilmesi***

Seramik boruyu (4) değiştirmek için önce o-ringi (3) çıkarın. O-ring, toz hortumu çıkarıldığında borunun boğaz tutucu birimden düşmesini ve kırılmasını önler. O-ringi takmadan önce boruyu takın.

## Parçalar

Parça sipariş etmek için (800) 433-9319 numaralı telefondan Nordson Endüstriyel Kaplama Sistemleri Müşteri Destek Merkezi'ni arayın veya yerel Nordson temsilcinizle irtibata geçin.

### Pompa Parçaları

Bkz. Şekil 3.

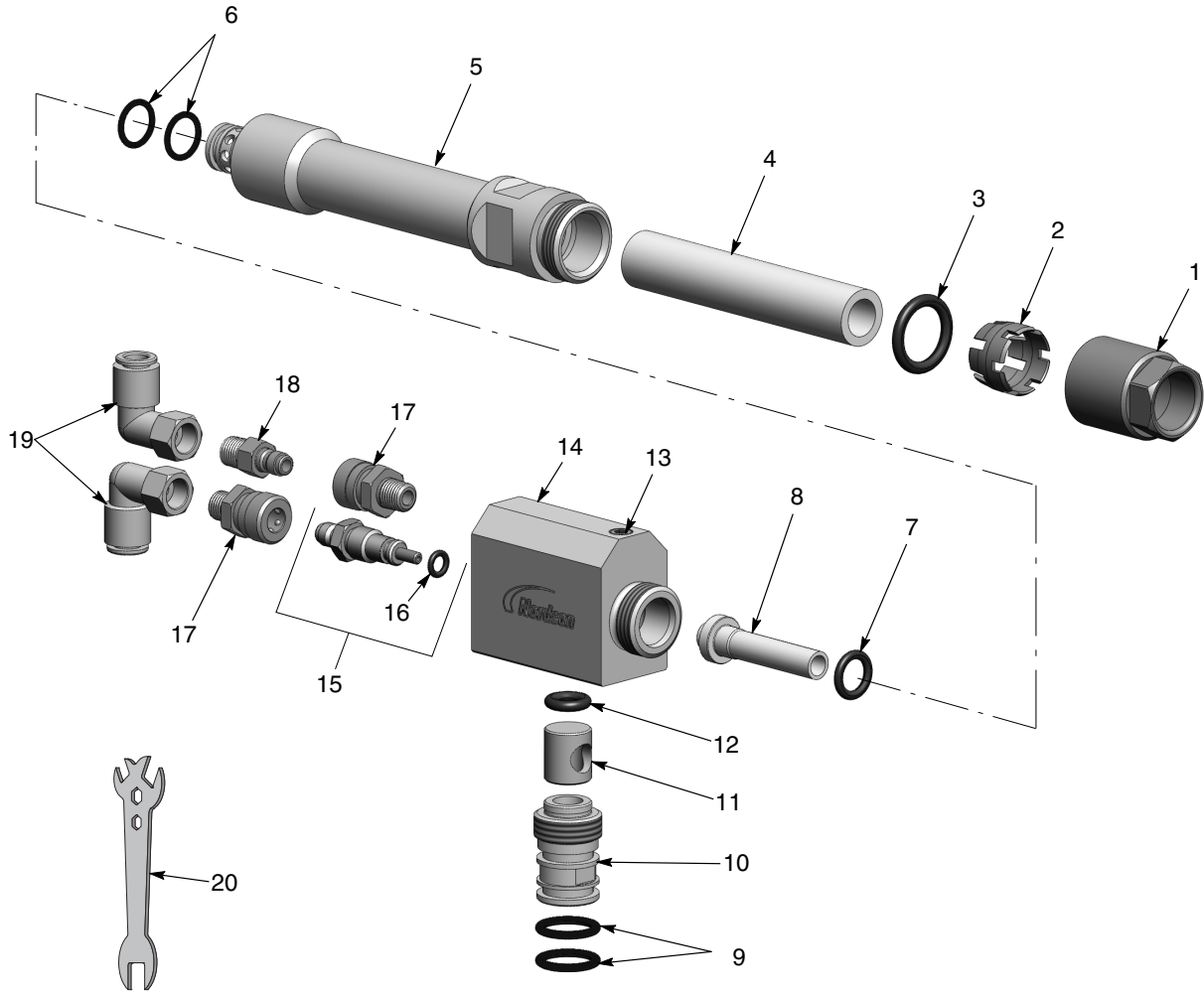
Malzeme	P/N	Tanım	Miktar	Not
—	1602268	PUMP assembly, 90°, Encore PE	—	
1	1602252	• NUT, tube, 3/4 diameter	1	
2	1602253	• SLEEVE, tube, 3/4 diameter	1	
3	942101	• O-RING, silicone, 0.75 x 1.00 x 0.125 in.	1	
4	107230	• TUBE, 0.50 x 0.75 x 4, ceramic	1	
5	1602251	• HOLDER, throat, housing, 90°, Encore PE	1	
6	940147	• O-RING, conductive silicone, 0.50 x 0.625 x 0.063 in.	2	A
7	941113	• O-RING, silicone, 0.438 x 0.625 x 0.094 in.	1	
8	1602250	• THROAT, venturi, ceramic, 90°, Encore PE	1	
9	941145	• O-RING, silicone, conductive, 0.625 x 0.812 in.	2	A
10	1602255	• ADAPTER, inlet, 90°, Encore PE	1	
11	1602249	• CUP, ceramic, 90°, Encore PE	1	
12	1602266	• O-RING, silicone, 0.296 x 0.574 x 0.139 in.	1	
13	973466	• PLUG, pipe, socket, flush, 1/16 in., zinc	1	
14	1602248	• HOUSING, 90°, Encore PE	1	
15	1602254	• NOZZLE assembly, 90°, Encore PE	1	
16	940093	• • O-RING, silicone, 0.208 ID x 0.07 W	1	
17	241041	• COUPLING, quick disconnect, socket end	2	
18	241042	• COUPLING, quick disconnect, nipple end	1	
19	1096081	• CONNECTOR, female, elbow, 8 mm tube x 1/8 RPT	2	

NOT A: İletken silikon o-ringleri iletken olmayan o-ringler ile değiştirmeyin.

### İsteğe Bağlı Aletler

Malzeme	P/N	Tanım	Miktar	Not
20	152999	Wrench		
NS	1602256	Wrench, flare nut, 15/16 in., 12-point		

NS: Gösterilmiyor



Şekil 3 Pompa Parçaları

## 24 inç Toplama Borusu Parçaları

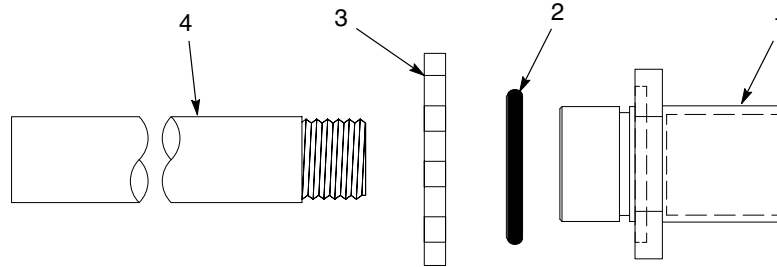
Bkz. Şekil 4.

Malzeme	P/N	Tanım	Miktar	Not
-	1602269	MOUNT assembly, pump, 24 in.		
1	1602261	• MOUNT, pump	1	
2	942161	• O-RING, silicone, 1.125 x 1.275 x 0.125 in.	1	
3	939613	• NUT, lock, conduit, 3/4 in. NPS	1	
4	309477	• TUBE, pickup, 0.490 ID x 24 in., 3/8 in. NPS	1	

## 18 inç Toplama Borusu Parçaları

Bkz. Şekil 4.

Malzeme	P/N	Tanım	Miktar	Not
-	1602284	MOUNT assembly, pump, 18 in.		
1	1602261	• MOUNT, pump	1	
2	942161	• O-RING, silicone, 1.125 x 1.275 x 0.125 in.	1	
3	939613	• NUT, lock, conduit, 3/4 in. NPS	1	
4	309474	• TUBE, pickup, 0.490 ID x 18 in., 3/8 in. NPS	1	



Şekil 4 Toplama Borusu Parçaları

## Opsiyonel Ekipmanlar

P/N	Tanım	Not
900619	TUBING, polyurethane, 8 mm OD, black	A
900618	TUBING, polyurethane, 8 mm OD, blue	B
900724	TUBING, 0.50 in. ID, clear	C

NOT A: Akış oranı hava borusu. Minimum sipariş miktarı 50 ft'dir.  
 B: Püskürtme hava borusu tesisatı. Minimum sipariş miktarı 50 ft'dir.  
 C: Toz hortumu. Minimum sipariş miktarı 25 ft'dir.

Yayınlanma tarihi: 9/12

Orijinal telif hakkı tarihi 2012. Encore, Nordson ve Nordson logosu ait kayıtlı markalardır Nordson Corporation.

- Orijinal Belgenin Çevirisi -

Tüm diğer ticari markalar ilgili sahiplerinin mülkiyeti altındadır.