

# Pompa di trasferimento polveri di smalto vetroso con adattatore tubo in acciaio inox

---

## **1. Descrizione**

---

La pompa di trasferimento polveri di smalto vetroso è una pompa altamente efficiente del tipo venturi progettata per polveri di smalto vetroso altamente abrasive. L'ugello aria e la strozzatura in ceramica sono fissate al corpo per mezzo di accoppiamenti stabili forniti dagli O-ring in silicone. L'adattatore del tubo si fissa alla pompa mediante fermi elicoidali ed è dotato di un manicotto interno in ceramica di protezione contro l'usura.

Sono disponibili due versioni di questa pompa. Una versione è fornita di un gruppo per montare la pompa direttamente sulla cabina e raccoglie l'eccesso di fumo dalla cabina.

L'altra versione è collegata all'alimentatore alla rinfusa e trasferisce le polveri dal fusto da 55 galloni, o da un altro dispositivo di caricamento alla rinfusa, nel contenitore alimentatore.

---

## **2. Installazione**

---

Utilizzare le seguenti procedure per installare la pompa:

### **Gruppo montato su cabina**

Vedere la figura 1.

1. Installare la pompa di trasferimento (4) sulla gamba di scarico del collettore della cabina.
2. Spingere il tubo di trasferimento (7) nell'adattatore (6) finché il tubo entra in contatto con il tubo antiusura in ceramica (5).
3. Collegare l'alimentazione aria all'ingresso dell'ugello aria del gomito (1).

### Gruppo montato su cabina

(segue)

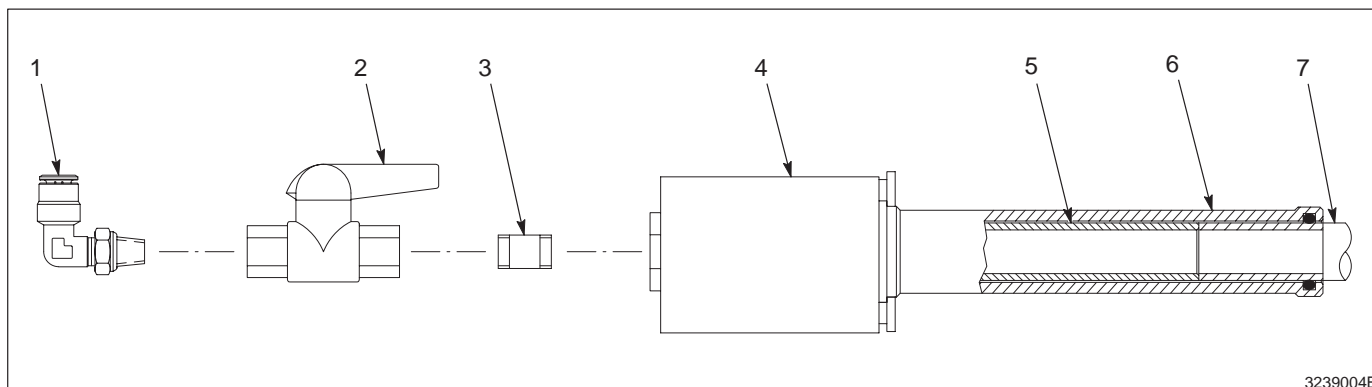


Fig. 1 Pompa di trasferimento polveri di smalto vetroso (gruppo montato su cabina)

- |                               |   |                          |
|-------------------------------|---|--------------------------|
| 1. Gomito                     | 4. Pompa di trasferimento per polveri di smalto vetroso | 6. Adattatore            |
| 2. Valvola di arresto a sfera | 5. Tubo in ceramica antiusura                           | 7. Tubo di trasferimento |
| 3. Niplo in acciaio           |   |                          |

### Gruppo alimentatore alla rinfusa

Vedere la figura 3.

1. Collocare la pompa (1) sull'adattatore sul tubo di alimentazione del carrello di trasporto fusti (5).
2. Collegare il tubo aria da 1/4 poll. DI (2) al raccordo della valvola di ritegno (3).

### 3. Funzionamento

Il consumo e le pressioni aria tipiche durante il funzionamento sono:

- Normale: 186,9 litri cubi/minuto (6,6 scfm) @ 2,8 bar (40 psi)
- Massimo: 277,4 litri cubi/minuto (9,8 scfm) @ 4,1 bar (60 psi)

Queste pressioni sono punti di partenza medi e possono essere aumentate o diminuite.

---

## 4. **Manutenzione**

---



**ATTENZIONE:** Non utilizzare aria compressa per rimuovere le polveri dalla pelle o dagli indumenti. L'aria compressa erogata sotto pelle può causare gravi lesioni fisiche anche letali.

Rimuovere l'ugello aria dal corpo della pompa, staccare il tubo polveri dall'adattatore e pulire giornalmente con aria compressa l'adattatore della strozzatura venturi del corpo della pompa e il tubo di erogazione polveri.

Smontare e pulire a fondo la pompa periodicamente.



**ATTENZIONE:** Non immergere gli O-ring nel solvente. I solventi dilatano e danneggiano gli O-ring.

Pulire i componenti con aria compressa a bassa pressione e spolverarli con un panno pulito non peloso. Inumidire il panno utilizzato per pulire la pompa con acqua o alcool isopropilico, se necessario.

Non raschiare i componenti con oggetti acuminati poiché bave o graffi sulle superfici che entrano a contatto con le polveri causano la formazione di grumi di polveri o la fusione per impatto.

Ispezionare i componenti per verificare la presenza di usura e sostituirli se necessario.

**5. Kit pompa di trasferimento polveri di smalto vetroso**

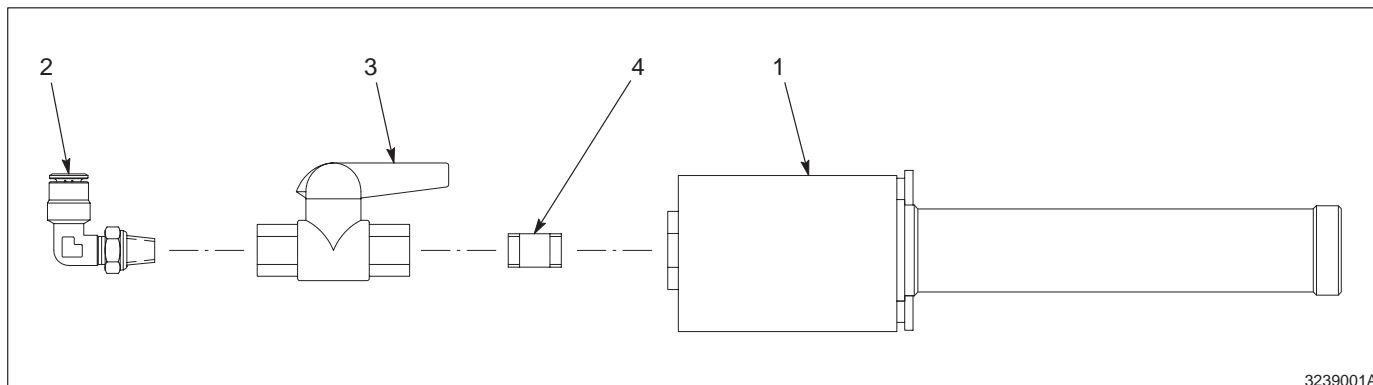
**Gruppo montato su cabina**

Vedere la figura 2.

Pezzo	P/N	Descrizione	Quantità	Nota
—	226 708	Pump, powder, transfer, porcelain	1	
1	-----	• Pump, powder, transfer, porcelain	1	A
2	972 125	• Elbow, male, 10 mm tube x 1/4 unifit	1	
3	901 090	• Valve, ball, shutoff, 2-way 1/4	1	
4	973 034	• Nipple, steel, schedule 40, 1/4, 1.68	1	
NS	972 183	• Elbow, male, 3/8 tube x 1/4 NPT	1	

NOTA A: Consultare *Pompa di trasferimento polveri di smalto vetroso* per informazioni su come effettuare l'ordine.

NS: Non sul disegno



3239001A

Fig. 2 Gruppo montato su cabina

**Gruppo alimentatore alla rinfusa**

Vedere la figura 3.

Pezzo	P/N	Descrizione	Quantità	Nota
—	226 702	Service kit, pump, powder, trans, PE	1	
1	-----	• Pump, powder, transfer, porcelain	1	A
2	247 815	• Hose, air, 1/4 in. ID x 6 ft	1	
3	247 820	• Valve, check, 1/4 NPT	1	
4	973 085	• Nipple, steel, schedule 40, 1/4, 0.87	1	
5	247 821	• Tube, feed, drum truck	1	
6	247 822	• Tube, guide, drum truck	1	

NOTA A: Consultare *Pompa di trasferimento polveri di smalto vetroso* per informazioni su come effettuare l'ordine.

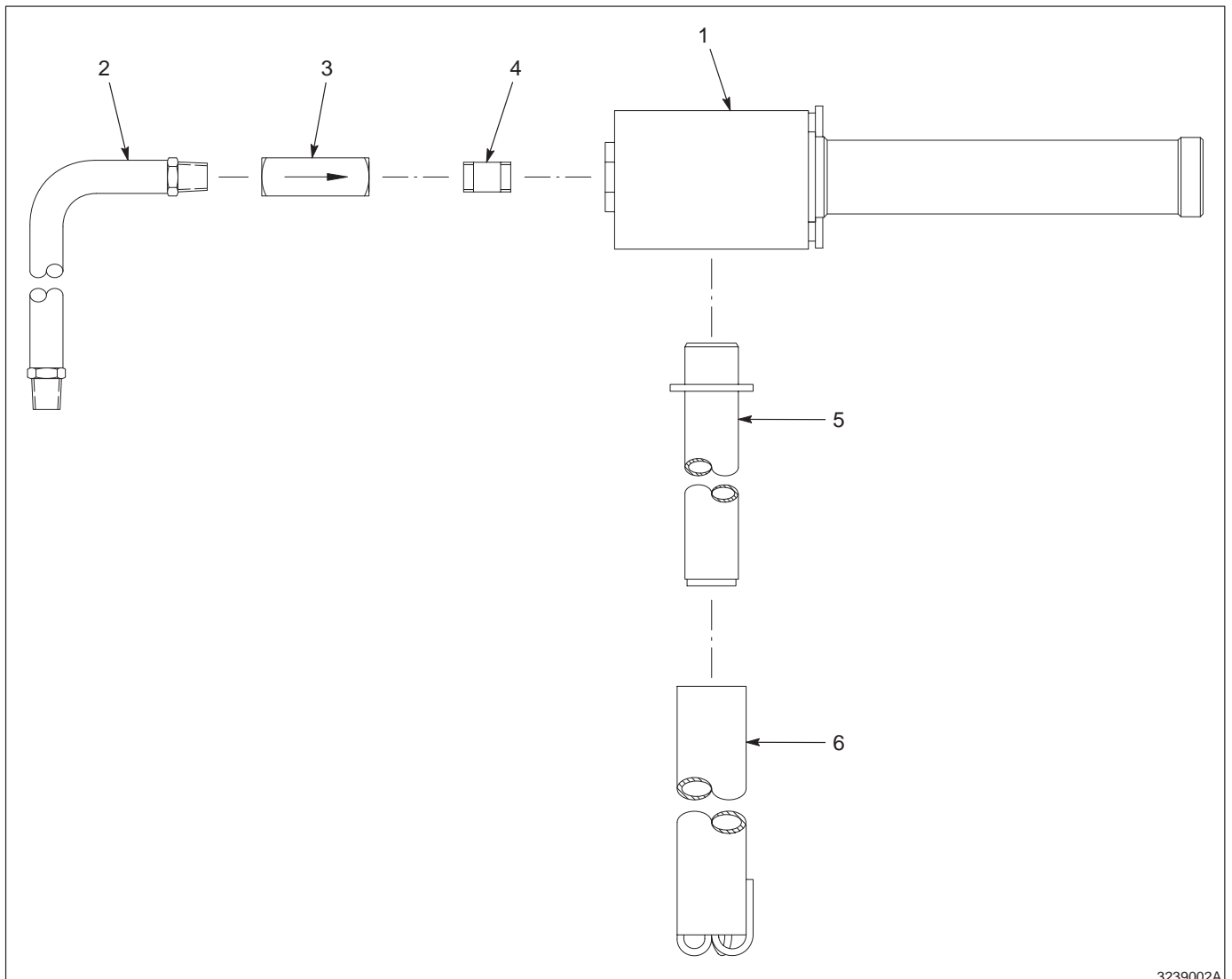


Fig. 3 Gruppo alimentatore alla rinfusa

3239002A

**Pompa di trasferimento polveri di smalto vetroso** Vedere la figura 4.

Pezzo	P/N	Descrizione	Quantità	Nota
—	-----	Pump, powder, transfer, porcelain	1	
1	246 479	• Nozzle, air, powder, pump	1	
2	226 707	• Body, pump, porcelain	1	
3	247 402	• Throat, transfer pump, with O-rings	1	
4	941 176	• • O-ring, silicone, 0.813 x 1.000 x 0.094 in.	2	
5	226 706	• Adapter, porcelain pump	1	
6	226 705	• Tube, 0.920 x 0.700 x 3.500 in., ceramic	1	
7	942 143	• O-ring, silicone, 1.000 x 1.250 x 0.125 in.	1	
8	112 412	• Screw, lock, <sup>5</sup> / <sub>16</sub> -18, L5-1, sh, zinc	2	
9	942 101	• O-ring, silicone, 0.750 x 1.000 x 0.125 in.	1	
10	942 146	• O-ring, silicone, cond, 1.000 x 1.250 in.	1	
11	942 106	• O-ring, silicone, cond, 0.750 x 1.000 in.	1	

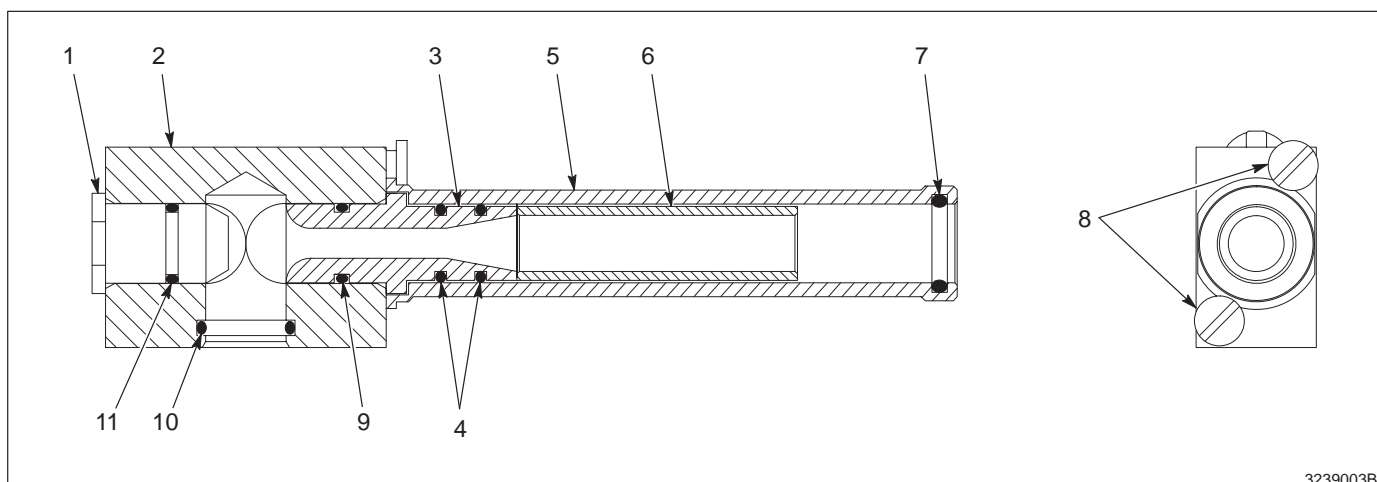


Fig. 4 Pompa di trasferimento polveri di smalto vetroso

Copyright ©1997. Nordson e il logo Nordson sono marchi registrati della Nordson Corporation.