

Sistema de aplicación de polvo Carro con Caja de Alimentación y Sistema de Vibración



AVISO: Confiar las siguientes tareas únicamente a personal especializado. Tomar las medidas de seguridad y seguir los pasos que se indican aquí y en cualquier otra documentación relacionada.

1. Introducción

Esta hoja de instrucciones abarca el carro, caja de alimentación vibratoria y adaptadores de bomba utilizados con la pistola manual de aplicación de polvo electroestático Versa-Spray, fuente de alimentación EXP-100M y bomba de polvo.

Utilice esta hoja de instrucciones para pedir piezas de repuesto. Para información en otros componentes del sistema, vea los manuales de cada uno de ellos.

Revise las secciones de seguridad de su pistola, fuente de alimentación o ambos manuales antes de instalar o manejar el sistema. Familiarícese con las precauciones que debe tener en cuenta al manejar el sistema de aplicación de polvo electrostático.

2. Caja de alimentación



AVISO: Todo el equipo conductor en el área de aplicación debe estar conectado a una toma de tierra fiable. Si no lo hace éste equipo puede llegar a cargarse eléctricamente. Ésta carga puede producir una fuerte descarga eléctrica o producir chispas lo suficientemente calientes para producir un fuego o una explosión.

La caja de alimentación vibratoria Nordson puede soportar cajas de polvo de 11.3-25 kg (25-55 lbs). Una bomba de polvo estándar o de bajo caudal alimenta directamente la pistola desde la caja.

Manejo

1. Eleve la bomba de polvo y retire el soporte de montaje de la guía y déjelo a un lado. Ponga la caja de polvo en el soporte de caja.

Manejo (cont.)

2. Doble las tapas de la caja y abra la bolsa de plástico que contiene el polvo. Puede doblar la bolsa sobre las tapas de la caja para ayudar a dejar el camino libre.

3. Desplace la pata vertical del soporte de la bomba hacia la guía e inserte medio tubo de aspiración en el polvo.

OBSERVACION: No meta demasiado el tubo de aspiración en el polvo. Durante el funcionamiento, la vibración y gravedad harán que el tubo baje el nivel adecuado.

4. Si lo desea, puede cerrar la bolsa de plástico alrededor del tubo de aspiración. No bloquee el orificio de ventilación en la parte superior del tubo.

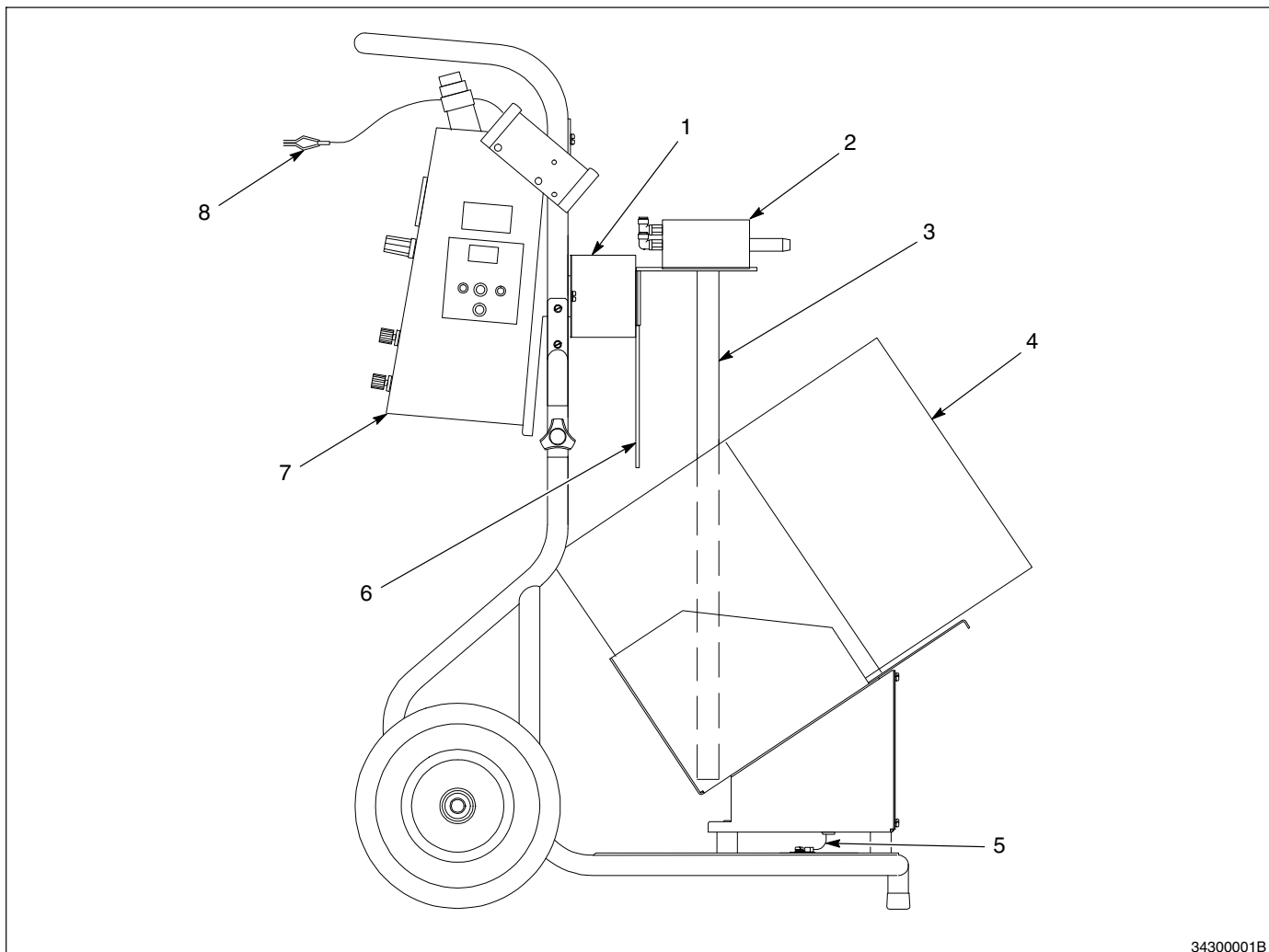


Fig. 1 Vista del sistema, mostrando el soporte de bomba y tubo de aspiración

- | | | |
|-----------------------|---|------------------------------------|
| 1. Soporte de carrito | 4. Caja de polvo | 7. Fuente de alimentación EXP-100M |
| 2. Bomba de polvo | 5. Conexión de soporte de caja a tierra del carrito | 8. Tierra del carrito |
| 3. Tubo de aspiración | 6. Soporte de montaje de bomba | |

Manejo (cont.)

5. Cierre todo el regulador, a cero (0) psi. El suministro de aire debe ser limpio y seco, a una presión máxima de 100 psi.
6. Instale tubos de aire de atomización de 6-mm (azul) y de flujo (negro) entre la unidad de control y las conexiones de bomba. Las conexiones están marcadas con "F" y "A" para aire de flujo y de atomización.
7. Instale tubos de alimentación de polvo entre la salida de bomba y la entrada de pistola.
8. Asegúrese que todos conectores de tierra están correctamente conectados. Un conector de tierra desde el soporte de caja a la estructura del carrito, y otro desde la unidad de control a una buena toma de tierra.
9. Aumenta la presión de aire de la turbina vibratoria hasta que se ponga en marcha, luego aumente de nuevo hasta que aspire polvo por el tubo de aspiración. La presión recomendada es de 2.7-3.4 bar (40-50 psi).
10. Inicie el aire de atomización y de flujo a la bomba, pruebe la aplicación, y ajuste las presiones de aire hasta que obtenga la aplicación deseada.

La bomba y soporte de montaje alimentan por gravedad a la caja según va bajando el nivel de polvo. El tubo de aspiración posee un orificio de ventilación para evitar la obstrucción en la entrada, y puedan producirse problemas. Si no utiliza toda la caja antes de desconectar el sistema al final del día, retire el tubo de aspiración de la caja y precinte la bolsa.

3. Lista de piezas

Para pedir piezas para su equipo Nordson, llame al Centro de Atención al Cliente Nordson o a su representante local.

Centro de Atención al Cliente
Johns Creek
11475 Lakefield Drive
Duluth, Georgia 30155
(770) 497-3700
(800) 241-8777
Fax: (770) 497-3733

Cuando pida piezas, incluya por favor la descripción dada en la lista de piezas, el número de pieza y la cantidad deseada. Si no encuentra la pieza que necesita en éste manual, o tiene alguna pregunta técnica, llame a la línea Hotline del Servicio Técnico de Polvo al (800) 433-9319.

Lista de piezas del carrito

Vea la Figura 2.

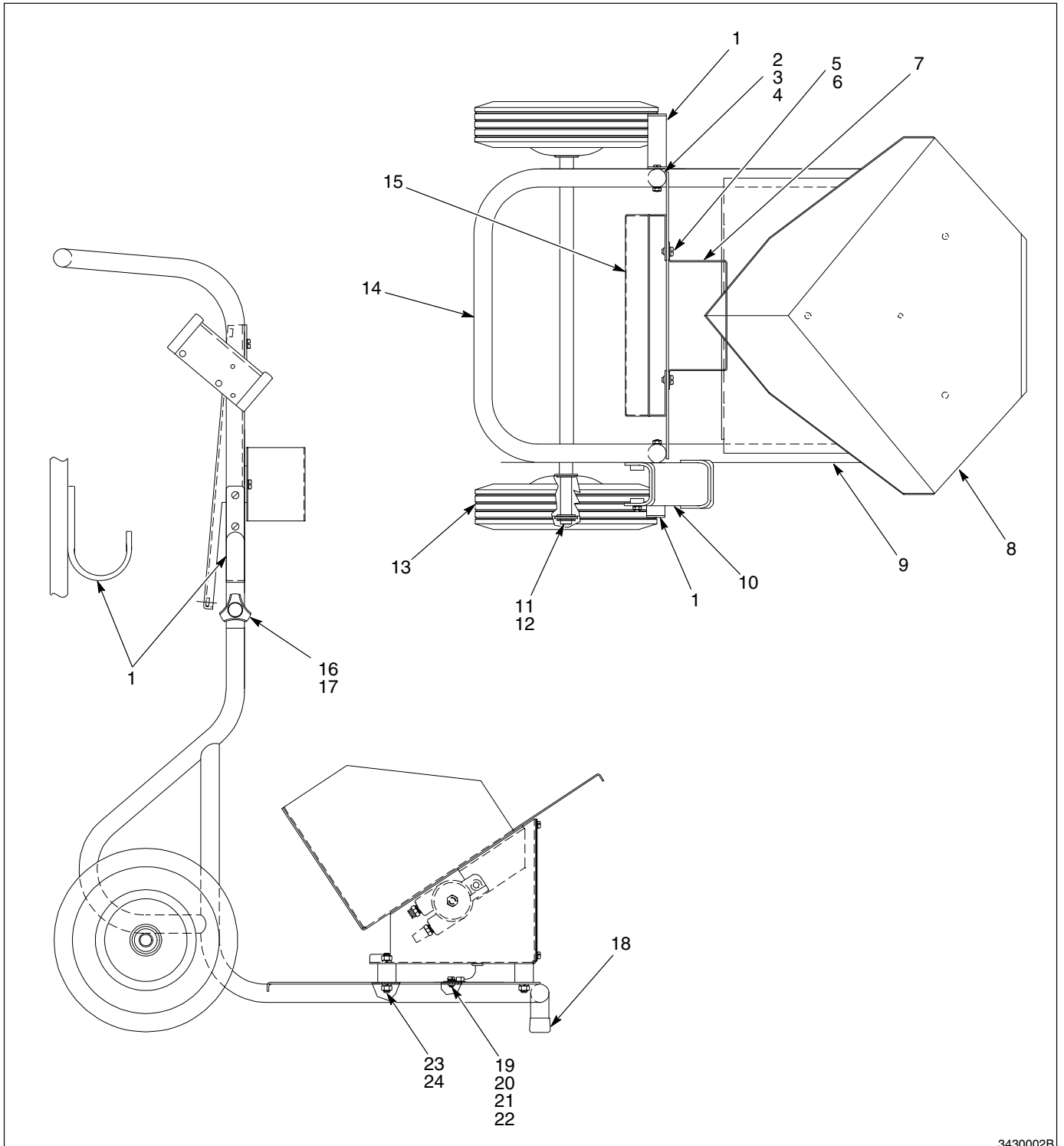
Pieza	P/N	Descripción	Cantidad	Nota
—	-----	Carro de alimentación	1	
1	164 578	• Soporte, cable/manguera	2	
2	982 244	• Tornillo, M5 x 35	6	
3	983 127	• Arandela, de bloqueo, int, M5	6	
4	984 706	• Tuerca, hex, M5	6	
5	982 499	• Tornillo, M6 x 12	8	
6	983 128	• Arandela, de bloqueo, int, M6	8	
7	164 588	• Soporte, tubo de aspiración	1	
8	-----	• Caja de alimentación	1	A
9	163 605	• Chasis, inferior, carrito	1	
10	231 999	• Kit, Soporte, Pistola, Sistema Carrito	1	
NS	982 096	• • Tornillo, M4 x 8	4	
NS	231 992	• • Paragolpes, goma .625 x .375	4	
NS	983 416	• • Arandela, de bloqueo, interna, M4	4	
NS	984 095	• • Tuerca, hex, M4	4	
NS	246 470	• • Arandela, .062 espesor, PVC	AR	
11	986 111	• Anillo de retención, ext., 62, invertido	2	
12	983 090	• Arandela, plana	4	
13	901 601	• Rueda, 10 x 2.75 in.	2	
14	163 606	• Chasis, superior, carrito	1	
15	163 611	• Soporte, cab, carrito, EXP	1	
16	133 415	• Mando, montaje	2	
17	983 414	• Arandela, plana, estrecha, M8	2	
18	152 235	• Tapón, tubo-cojinete, 1.00 in.	1	
19	982 136	• Tornillo, M5 x 16, latón	1	
20	983 401	• Arandela, de bloqueo, M5	1	
21	983 021	• Arandela, plana, .206 x .406 in.	1	
22	240 674	• Toma de tierra	1	
23	983 150	• Arandela, de bloqueo, partida, .313 in.	3	
24	984 140	• Tuerca, hex, ⁵ / ₁₆ -18	3	

NOTA A: Ilustración y despiece en las páginas siguientes.

AR: Según las necesidades

NS: No se muestra

Esquema del carrito



3430002B

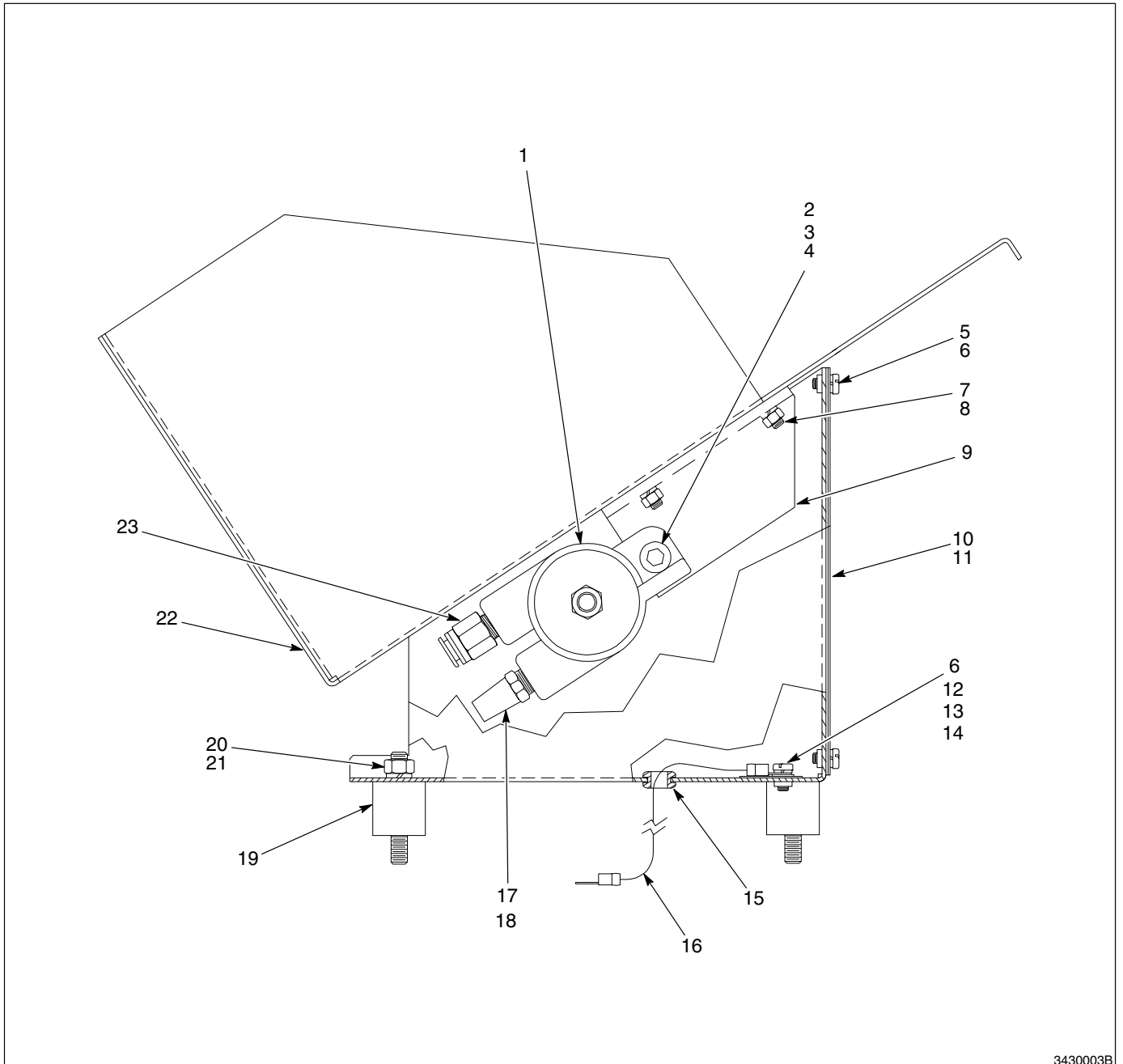
Fig. 2 Vista lateral y superior del carrito

Lista de piezas de caja de alimentación

Vea la Figura 3.

Pieza	P/N	Descripción	Cantidad	Nota
—	-----	Alimentador, caja, carrito	1	
1	246 656	• Vibrador, turbina	1	
2	982 177	• Tornillo, M10 x 30	1	
3	983 405	• Arandela, de bloqueo, partida, M10	1	
4	984 711	• Tuerca, hex, M10	1	
5	982 000	• Tornillo, M5 x 10	5	
6	983 401	• Arandela, de bloqueo, partida, M5	6	
7	984 707	• Tuerca, hex, M8	2	
8	983 404	• Arandela, de bloqueo, partida, M8	2	
9	152 226	• Soporte, vibrador, turbina	1	
10	242 654	• Junta, armario	AR	
11	152 275	• Placa, cubierta	1	
12	982 136	• Tornillo, M5 x 16, latón	1	
13	983 021	• Arandela, plana, .203 x .406 in.	1	
14	240 674	• Toma de tierra	1	
15	900 728	• Goma antivibración $\frac{5}{16} \times \frac{5}{8} \times \frac{3}{32}$ in.	1	
16	152 233	• Puente, tierra, caja alimentación, vib.	1	
17	900 236	• Sellante, pasta, PTFE (1 pint)	AR	
18	972 615	• Silenciador, filtro, $\frac{1}{4}$ -in. NPT	1	
19	152 237	• Aislante, vibración, $\frac{5}{16}$ -18 x .56 in.	3	
20	983 150	• Arandela, de bloqueo, partida, .313 in.	3	
21	984 140	• Tuerca, hex, $\frac{5}{16}$ -18	3	
22	152 273	• Base, soporte de caja	1	
23	972 841	• Conector, macho, 10-mm tubo x $\frac{1}{4}$ -in. NPT	1	

AR: Según las necesidades

**Esquema de caja de
alimentación vibratoria**

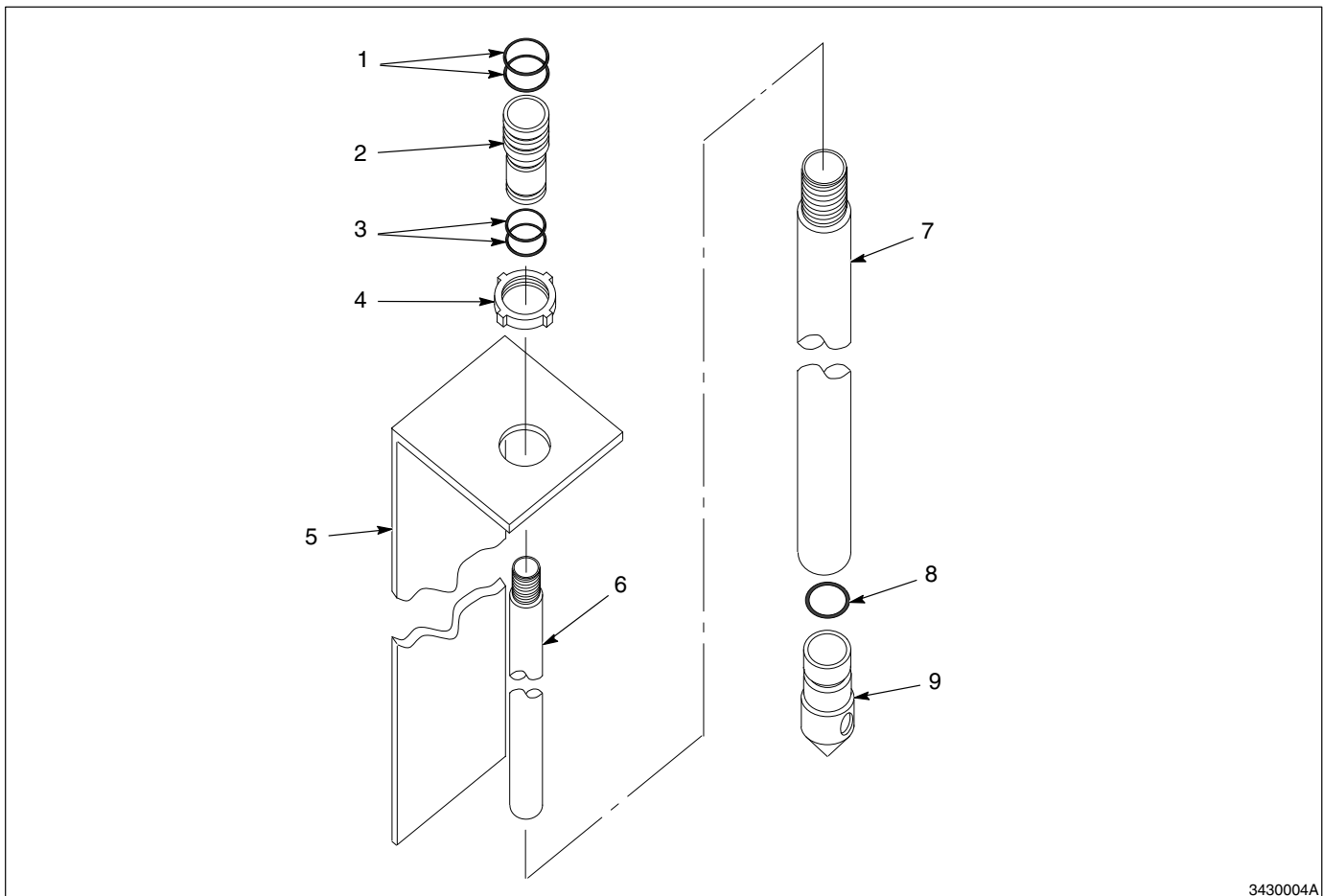
3430003B

Fig. 3 Caja de alimentación vibradora

Kit de montaje de bomba simple

Vea la Figura 4.

Pieza	P/N	Descripción	Cantidad	Nota
—	166 783	Kit, montaje de bomba, simple	1	
1	941 185	• Junta tórica, silicona, conductora, .875 x 1.062 in.	2	
2	152 227	• Adaptador, bomba, vibratoria caja alimentación	1	
3	941 145	• Junta tórica, silicona, conductora, .625 x .812 in.	2	
4	939 613	• Tuerca de bloqueo, conducto, 3/4-in. NPS	1	
5	152 224	• Soporte, bomba, caja alimentación, vibratoria	1	
6	152 223	• Tubo, aspiración, caja alimentación, vibratoria	1	
7	152 228	• Tubo, aspiración, exterior, caja alimentación	1	
8	941 176	• Junta tórica, silicona, .81 x 1.0 x .09 in.	1	
9	152 230	• Tapón, caja alimentación, vibratoria	1	



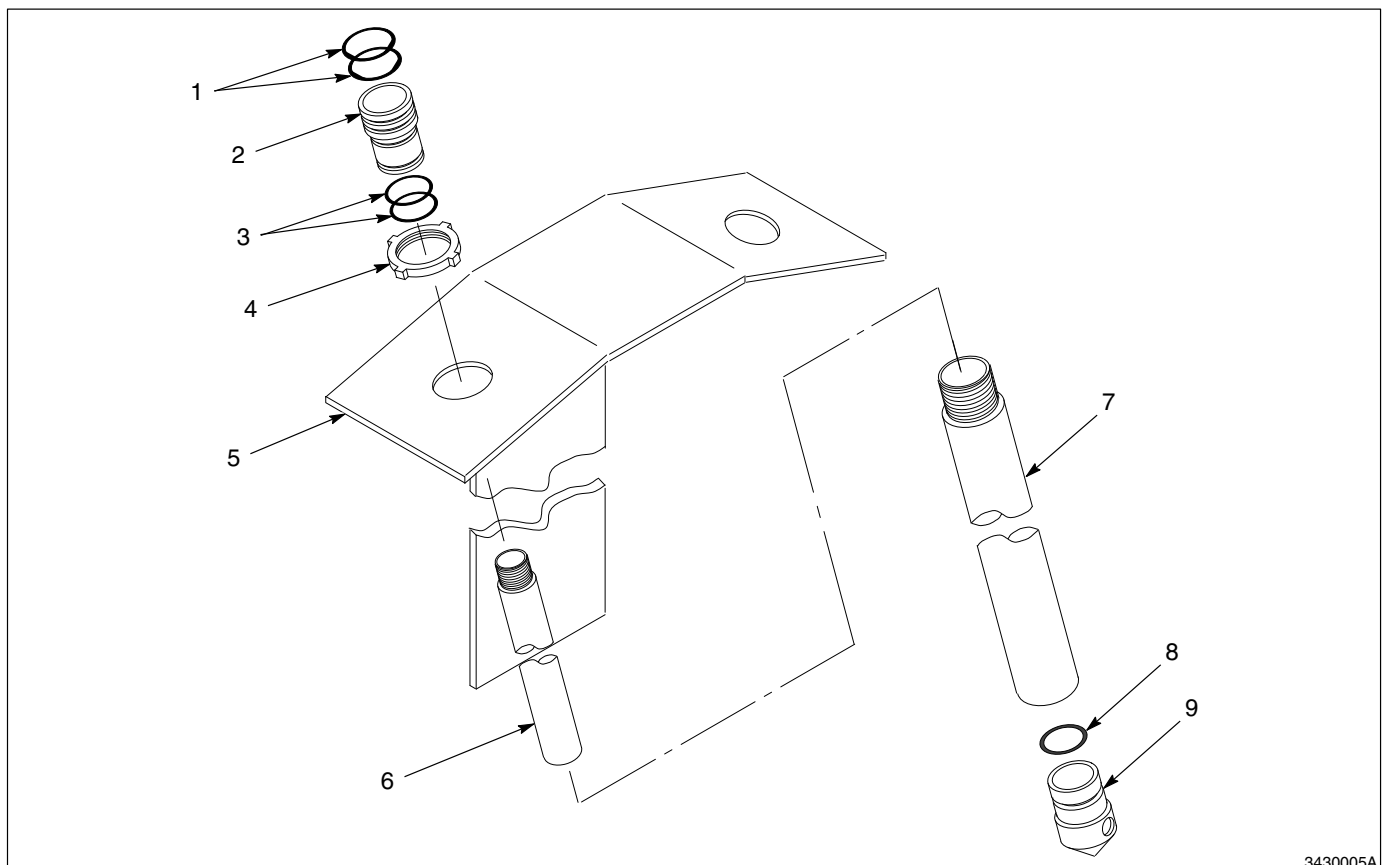
3430004A

Fig. 4 Kit de montaje bomba simple

Kit de montaje bomba dual

Vea la Figura 5.

Pieza	P/N	Descripción	Cantidad	Nota
—	166 781	Kit, montaje de bomba, dual	1	
1	941 185	• Junta tórica, silicona, conductora, .875 x 1.062 in.	4	
2	152 227	• Adaptador, bomba, vibratoria caja alimentación	2	
3	941 145	• Junta tórica, silicona, conductora, .625 x .812 in.	4	
4	939 613	• Tuerca de bloqueo, conducto, $\frac{3}{4}$ -in. NPS	2	
5	156 453	• Soporte, bomba, dual, VBF-1	1	
6	152 223	• Tubo, aspiración, caja alimentación, vibratoria	2	
7	152 228	• Tubo, aspiración, exterior, caja alimentación	2	
8	941 176	• Junta tórica, silicona, .81 x 1.0 x .09 in.	2	
9	152 230	• Tapón, caja alimentación, vibratoria	2	



3430005A

Fig. 5 Kit de montaje de bomba dual

Fecha del copyright original 1994. Nordson y el logo tipo Nordson son marcas registradas de Nordson Corporation.

