

Metryczne pompy proszkowe do emalii porcelanowej

1. Wstęp

Instrukcja ta dotyczy metrycznych pomp proszkowych do emalii porcelanowej.

Pompy te są wysokowydajnymi pompami proszkowymi typu Venturiego. Pobierają one sfluidyzowaną sproszkowaną emalię porcelanową (spiek) ze zbiornika, atomizują strumień proszku i wypychają mieszaninę proszku i powietrza poprzez wąż do pistoletu natryskującego.

Dysze Venturiego, zwężka i jej osłona mocowane są w korpusie na wcisk, za pomocą silikonowych o-ringów.

Pompa sprzedawana jest bez adaptera. Adaptery dołączane są do zbiorników Nordsona serii HR-X-X i konfigurowanych systemów albo mogą być zamawiane oddzielnie. W celu uzyskania informacji na temat adapterów należy skontaktować się z lokalnym przedstawicielem firmy Nordson.

UWAGA: Więcej informacji na temat dostępnych adapterów i rur ssących znajduje się w punkcie *Zestawy adaptera pompy*.

2. Instalacja

Patrz Rysunki 1 i 2.

1. Zainstaluj adapter pompy (7) na pokrywie zbiornika lub w uchwycie mocującym (6).

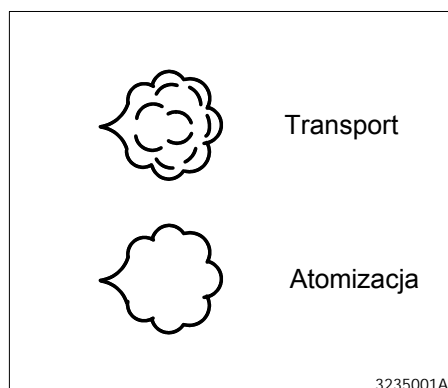


OSTRZEŻENIE: O-ringi adaptera wykonane są z przewodzącego silikonu aby zapewnić uziemienie między korpusem pompy i adapterem. Nie wolno zastępować tych o-ringów innymi, wykonanymi z nieprzewodzących materiałów.

2. Upewnij się, że o-ringi na adapterze pompy są poprawnie zainstalowane. Nie wolno stosować smarów do o-ringów adaptera.
3. Zainstaluj pompę (3) na adapterze (7) lekko obracając przy wkręcaniu.
4. Podłącz przewody powietrza zasilającego (14) i atomizującego, o średnicy wewnętrznej 6 mm lub 8 mm, od sterownika pistoletu do odpowiednich złączy pompy (13, 2). Złącza mają oznaczenia F dla powietrza transportującego i A dla powietrza atomizującego.

Kod kolorów przewodów pneumatycznych:

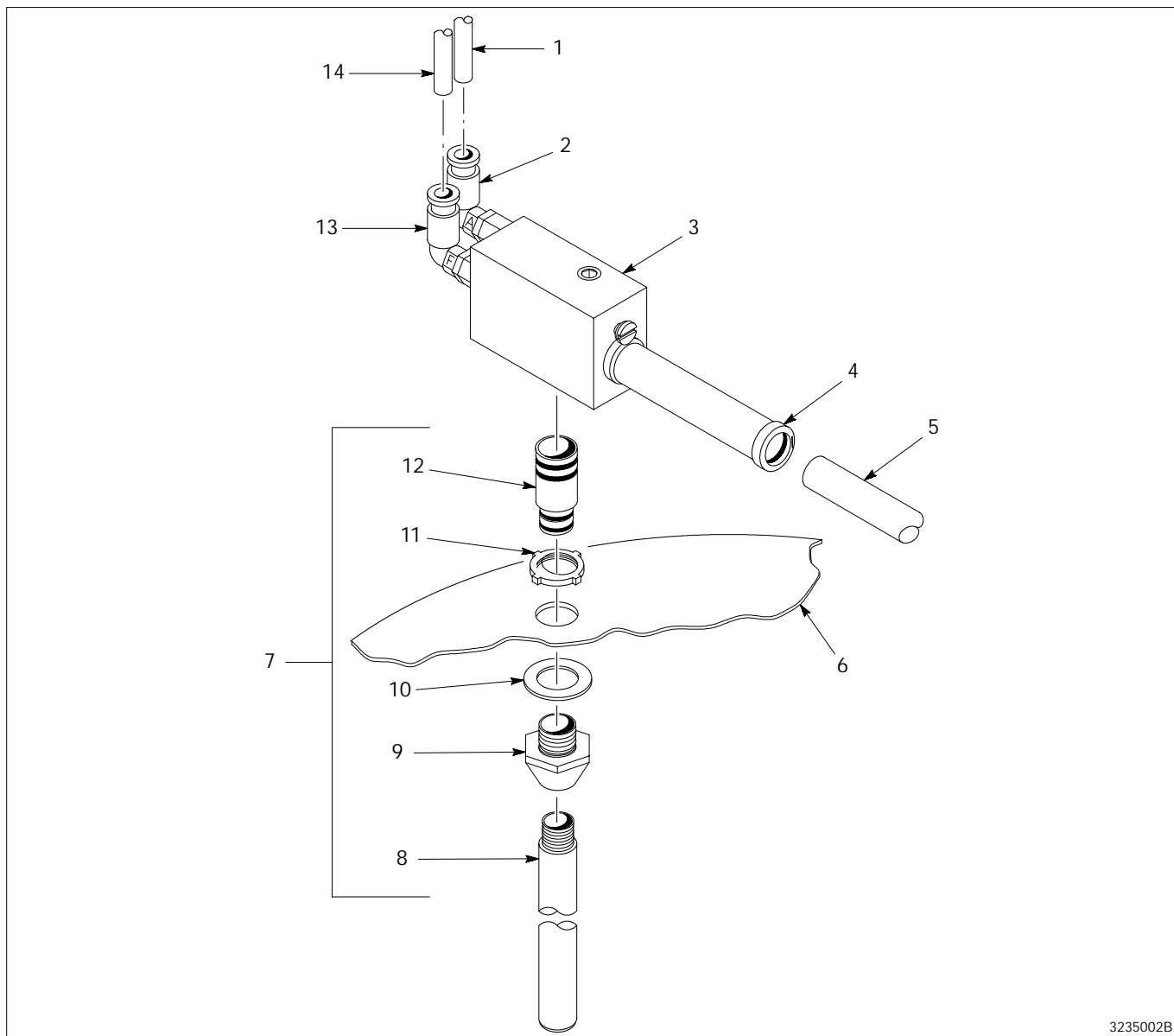
Niebieski:	Powietrze atomizujące
Czarny:	Powietrze transportujące



Rys. 1 Symbole funkcji powietrza

2. Instalacja (cd.)

5. Wsuń wąż poliuretanowy o średnicy zewnętrznej $\frac{3}{4}$ cala (5) do osłony zwężki (4) aż dojdzie do ceramicznej rurki wewnątrz osłony. Przed zainstalowaniem utnij koniec węża prostopadle. W razie potrzeby zainstaluj spiralną opaskę dookoła węża i osłony aby nie dopuścić do zagięcia węża i zablokowania przepływu proszku.



3235002B

Rys. 2 Instalowanie metrycznej pompy proszkowej do emalii porcelanowej

- | | | |
|--|--|---|
| 1. Przewód powietrza atomizującego (niebieski) | 6. Pokrywa zbiornika lub uchwyt mocujący | 11. Nakrętka mocująca |
| 2. Złączka powietrza atomizującego | 7. Części adaptera pompy | 12. Adapter pompy |
| 3. Pompa | 8. Rura ssąca | 13. Złączka powietrza transportującego |
| 4. Osłona zwężki | 9. Zamocowanie pompy | 14. Przewód powietrza transportującego (czarny) |
| 5. Przewód transportujący proszek | 10. Podkładka płaska | |

- Poprowadź przewód transportujący proszek (5) do pistoletu i podłącz go do wlotu pistoletu. Użyj spiralnej opaski do połączenia węża z kablem pistoletu aby chronić je przed uszkodzeniem.

UWAGA: Dla uzyskania najlepszych efektów przewód transportujący proszek powinien być nie dłuższy niż 7,6 m (25 stóp) i na całej długości nie powinien wznosić się więcej niż 2,7 m (9 stóp).

3. Działanie

Typowe ciśnienia są następujące:

Atomizacja: 1,4 bar (20 psi)
Transport: 2,1 bar (30 psi)

4. Konserwacja

Stosuj poniższe procedury przy czyszczeniu i konserwacji pompy.

Codziennie

Patrz Rysunek 2. Odłącz od pompy przewód powietrza atomizującego (1) i transportującego (14) i przedmuchać pompę (3) oraz wąż transportujący proszek (5). Zawsze należy odłączyć przewód proszkowy od pompy i przedmuchiwać go od strony pompy do kabiny, nigdy od pistoletu do pompy.

Okresowo



OSTRZEŻENIE: Nie używać sprężonego powietrza pod wysokim ciśnieniem do zdmuchwania proszku ze skóry lub z ubrania. Powietrze może zostać wstrzyknięte pod skórę powodując poważne obrażenia lub śmierć.

- Rozbierz pompę (3) i oczyść za pomocą sprężonego powietrza pod niskim ciśnieniem oraz czystych, niepylących ścierek. Usuń o-ringi i przemyj części nietoksycznym rozpuszczalnikiem, na przykład alkoholem. Nie używaj rozpuszczalnika do o-ringów. Rozpuszczalnik może zniszczyć o-ringi.
- Nie używaj ostrych metalowych narzędzi do skrobania części pompy. Rysy lub zadziory na powierzchniach mających kontakt z proszkiem spowodują zaleganie lub zbrylanie proszku. Obejrzyj części i wymień jeżeli są zużyte lub zniszczone.

UWAGA: Patrz Rysunek 3. Przy instalacji zwężki (10) i osłony zwężki (14) w obudowie pompy, uważaj żeby ceramicznej zwężka nie została zniszczona

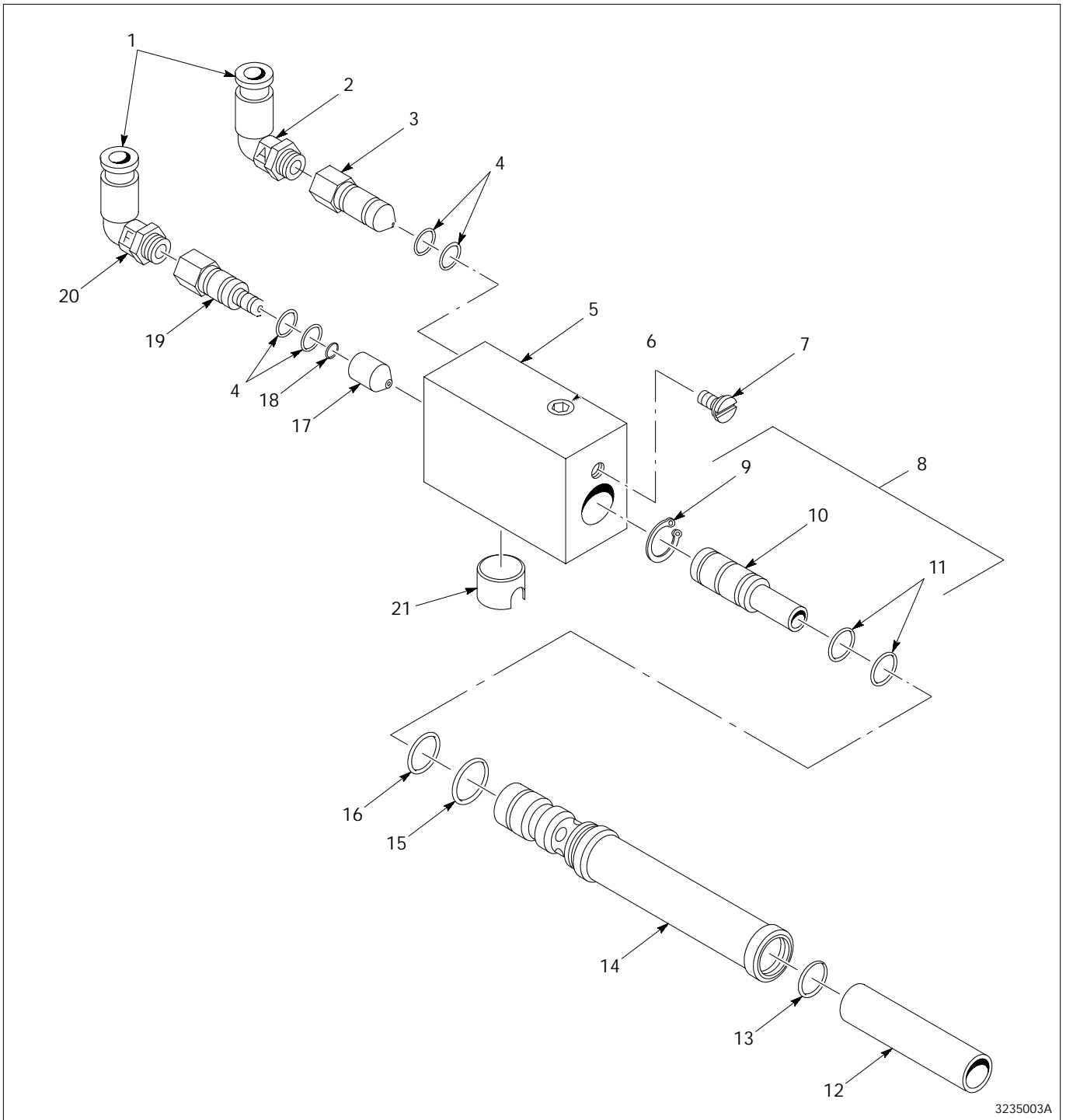
- Patrz Rysunek 2. Sprawdź przewód transportujący proszek (5) i wymień jeżeli jest zużyty lub uszkodzony. Jeżeli w wężu znajduje się zbrylony proszek, wymień wąż.

5. Części pompy

Patrz Rysunek 3.

Poz.	P/N	Opis	Ilość	Uwaga
-	168 551	Pompa porcelanowa, 6 mm	1	
-	307 441	Pompa porcelanowa, 8 mm	1	
1	972 126	S Kolanko męskie, M6 x 1/8 in., 6 mm	2	
1	972 276	S Kolanko męskie, M6 x 1/8 in., 8 mm	2	
2	939 108	S Etykieta, opaska, A, 6 mm	1	
2	248 046	S Etykieta, opaska, A, 8 mm	1	
3	107 240	S Zwężka Venturiego, z zaworem zwrotnym	1	
4	940 129	S O-ring silikonowy, przewodzący, 0.375 x 0.500 in.	4	A
5	107 224	S Obudowa pompy, porcelanowa	1	
6	973 402	S Zaślepka wpuszczana, 1/8 in.	1	
7	112 412	S Śruba blokująca, 5/16-18 L5-1	1	
8	107 227	S Zwężka Venturiego, porcelanowa	1	
9	986 100	SS Pierścień osadczy, zewnętrzny, 50	2	
10	-----	SS Zwężka Venturiego	1	
11	940 126	SS O-ring, silikon, 0.375 x 0.500 x 0.063 in.	1	
12	107 230	S Tuleja ceramiczna, 0.500 x 0.750 x 4.00	1	
13	942 105	S O-ring, poliuretan, 0.750 x 1.00 in.	1	
14	107 229	S Osłona zwężki	1	
15	940 184	S O-ring, silikon, przewodzący, 0.750 x 0.875 x 0.63 in.	1	A
16	940 163	S O-ring, silikon, 0.625 x 0.750 x 0.063 in.	1	
17	107 231	S Dysza ceramiczna	1	
18	940 084	S O-ring, silikon, 0.188 x 0.312 x 0.063 in.	1	
19	109 898	S Osłona dyszy, z zaworem zwrotnym	1	
20	939 109	S Etykieta, opaska, F, 6 mm	1	
20	248 124	S Etykieta, opaska, F, 8 mm	1	
21	107 225	S Wkładka ceramiczna	1	

UWAGA A: Czarne o-ringi silikonowe są elektrycznie przewodzące. Nie zamieniać na o-ringi nieprzewodzące.



3235003A

Rys. 3 Części pompy

6. Zestawy adaptera pompy

Posłuż się poniższymi listami aby zamówić adapter i rurę ssącą odpowiednią dla danej aplikacji.

Adaptery stałe

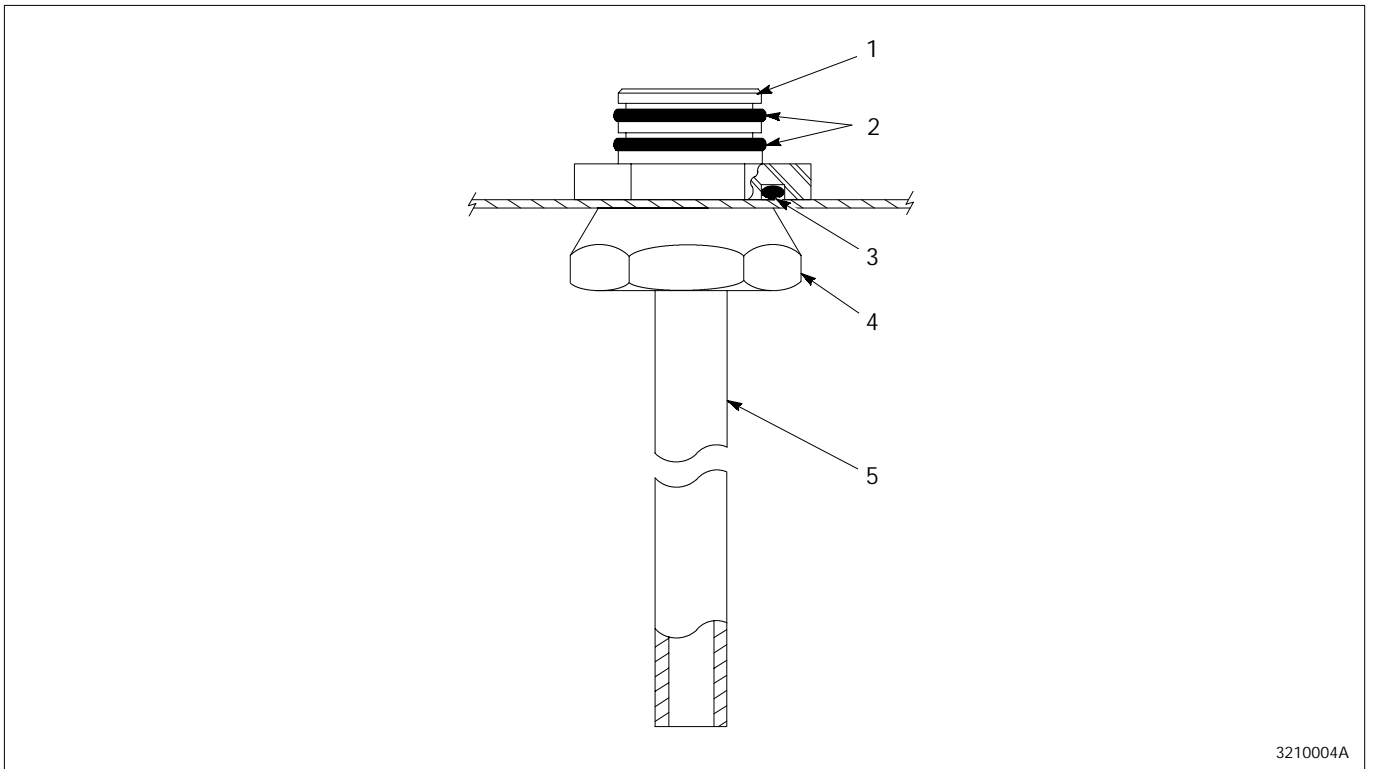
Patrz Rysunek 4.

Poz.	P/N	Opis	Ilość	Uwaga
-	180 777	Zamocowanie pompy, z rurą ssącą, stałe, 18 in.	1	
1	114 225	S Adapter pompy	1	
2	941 185	S O-ring, silikon, przewodzący, 0.875 x 1.062	2	A
3	942 161	S O-ring, silikon, 1.125 x 1.375 x 0.125	1	
4	142 382	S Nakrętka mocująca, uziemiająca	1	
5	180 778	S Rura ssąca, 0.490 ID x 18 in.	1	

UWAGA A: Czarne o-ringi silikonowe są elektrycznie przewodzące. Nie zamieniać na o-ringi nieprzewodzące.

Poz.	P/N	Opis	Ilość	Uwaga
-	224 721	Zamocowanie pompy, z rurą ssącą, stałe, 24 in.	1	
1	114 225	S Adapter pompy	1	
2	941 185	S O-ring, silikon, przewodzący, 0.875 x 1.062	2	A
3	942 161	S O-ring, silikon, 1.125 x 1.375 x 0.125	1	
4	142 382	S Nakrętka mocująca, uziemiająca	1	
5	224 722	S Rura ssąca, 0.490 ID x 24 in.	1	

UWAGA A: Czarne o-ringi silikonowe są elektrycznie przewodzące. Nie zamieniać na o-ringi nieprzewodzące.



3210004A

Rys. 4 Adapter stały z rurą ssącą

Adaptory mocowane na pokrywie

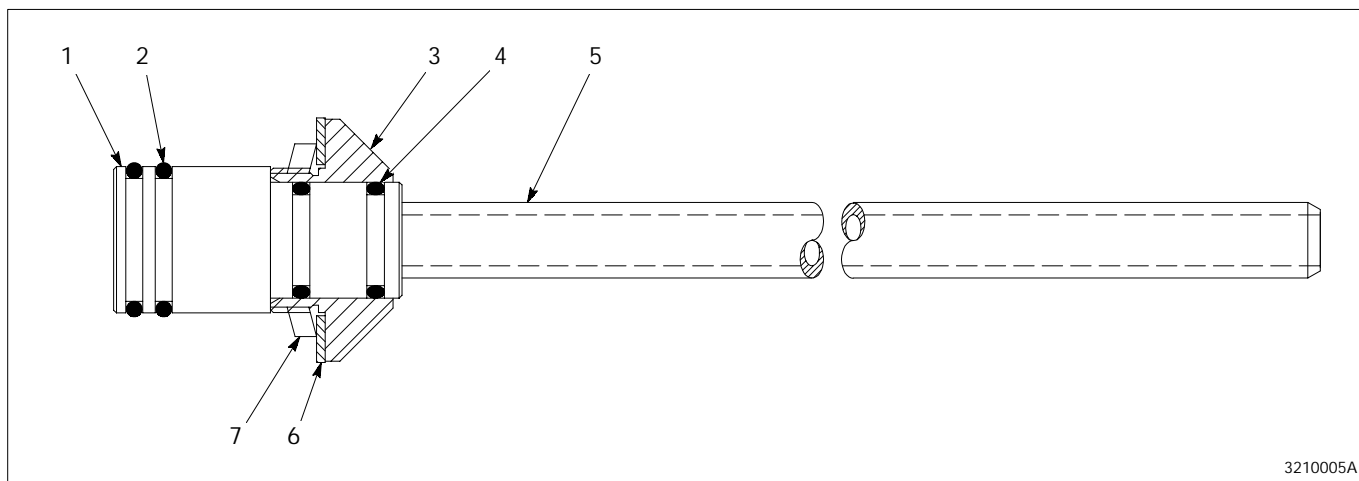
Patrz Rysunek 5.

Poz.	P/N	Opis	Ilość	Uwaga
-	309 476	Zamocowanie pompy, z rurą ssącą, stałe, 18 in., $\frac{3}{8}$ NPS	1	
1	309 471	S Adapter pompy, przechodzący przez pokrywę	1	
2	941 185	S O-ring, silikon, przewodzący, 0.875 x 1.062	2	A
3	164 063	S Zamocowanie pompy	1	
4	941 145	S O-ring, silikon, 0.625 x 0.812	1	A
5	309 474	S Rura ssąca, 0.490 ID x 18-in.	1	
6	983 055	S Podkładka zamocowania pompy	1	
7	939 613	S Nakrętka mocująca, $\frac{3}{4}$ NPS	1	

UWAGA A: Czarne o-ringi silikonowe są elektrycznie przewodzące. Nie zamieniać na o-ringi nieprzewodzące.

Poz.	P/N	Opis	Ilość	Uwaga
-	309 479	Zamocowanie pompy, z rurą ssącą, stałe, 24 in., $\frac{3}{8}$ NPS	1	
1	309 471	S Adapter pompy, przechodzący przez pokrywę	1	
2	941 185	S O-ring, silikon, przewodzący, 0.875 x 1.062	2	A
3	164 063	S Zamocowanie pompy	1	
4	941 145	S O-ring, silikon, 0.625 x 0.812	1	A
5	309 477	S Rura ssąca, 0.490 ID x 24-in.	1	
6	983 055	S Podkładka zamocowania pompy	1	
7	939 613	S Nakrętka mocująca, $\frac{3}{4}$ NPS	1	

UWAGA A: Czarne o-ringi silikonowe są elektrycznie przewodzące. Nie zamieniać na o-ringi nieprzewodzące.



Rys. 5 Adapter mocowany na pokrywie, z rurą ssącą

Originalne prawo autorskie z roku 1994. Nazwa i logo Nordson są zastrzeżonymi znakami towarowymi firmy Nordson Corporation.