

## Kit adattatore fluidificazione



**ATTENZIONE:** Le operazioni seguenti devono essere effettuate solo da personale qualificato. Seguire e osservare le istruzioni di sicurezza contenute in questo manuale e in tutti gli altri manuali utilizzati.

---

### 1. Introduzione

---

Il kit adattatore fluidificazione permette di installare successivamente su un sistema esistente l'aria di fluidificazione. E' progettato per ricevere l'aria di fluidificazione all'ingresso del pescante con perdita minima di aria o di polveri dal serbatoio polveri. L'aria viene erogata all'adattatore solo quando la pistola viene azionata. L'aria passa attraverso un orifizio fisso che regola la portata dell'aria. A seconda della configurazione del sistema, l'orifizio può essere collegato in svariati modi. L'inserto di fluidificazione può essere sostituito quando è usurato o ostruito.

**NOTA:** Prima di installare o utilizzare il vostro sistema, consultare il capitolo sicurezza nei manuali relativi alla pistola, al sistema di alimentazione o alla cabina. La familiarità con le norme di sicurezza che si devono osservare quando si utilizza un sistema a spruzzo con polveri elettrostatiche è essenziale.



**ATTENZIONE:** Tutta l'attrezzatura conduttiva nella zona di spruzzo deve essere collegata a un'effettiva messa a terra. Le attrezzature non collegate a terra o collegate a terra in modo non adeguato ed utilizzate nella zona di spruzzo polveri possono caricarsi elettricamente. Questa carica può causare gravi scosse elettriche o provocare scintille tali da causare incendio o esplosione.

I nuovi pescanti interno ed esterno servono da condotte per il trasporto dell'aria verso l'adattatore fluidificazione. Il pescante esterno è stato modificato aggiungendo un foro di spillatura per l'inserto di fluidificazione. Il tubo interno è stato modificato praticando una scanalatura per O-ring sul lato ingresso.

### **Installazione**

Vedere figura 1.

1. Rimuovere il pescante interno (8) e il pescante esterno (5) dalla staffa di montaggio.
2. Utilizzando il dado di bloccaggio esistente del tubo (11), installare il nuovo pescante interno ed esterno sulla staffa di montaggio.
3. Collegare il tubo di alimentazione dell'aria al gomito dell'aria di fluidificazione (9).

**NOTA:** Non forzare i tubi nelle polveri. La vibrazione e la gravità faranno in modo che il tubo affondi nelle polveri al livello adeguato.

---

### **2. Configurazioni**

---

A seconda del sistema che state utilizzando, una delle seguenti configurazioni sarà adatta per installare sulla vostra attrezzatura l'aria di fluidificazione.

Ricordate che l'aria alimentata all'adattatore deve provenire da una fonte accesa solo quando la pompa è in funzione, in modo che l'aria di fluidificazione arrivi al pescante.

#### **Configurazione senza comandi**

Vedere figura 2.

L'aria di fluidificazione viene alimentata attraverso un orificio fisso in linea. Le polveri vengono fluidificate in fondo al pescante.

**NOTA:** Se non si possiede un controller Versa-Spray II o Sure Coat, l'unico sistema di alimentazione d'aria azionata che è possibile deviare è l'aria di portata della pompa.

1. Installare il raccordo a T (14) vicino all'ingresso della pompa e collegare un pezzo di tubo tra il raccordo a T e il gruppo orificio (16, 17, 18).

**NOTA:** Se si eroga aria in questa configurazione, l'orificio (0.026) è di dimensione diversa rispetto a quello del sistema Versa-Spray II.

**Configurazione alimentazione multipla**

Vedere figura 3.

Devviare dall'aria di portata della pompa aria per il sistema di alimentazione aria azionata. L'aria viaggia verso il basso all'interno del pescante esterno e fluidifica le polveri.

1. Tagliare due pezzi di tubo da 6 poll. (19) e collegare il raccordo a T (20) con il collettore maschio (21).
2. Collegare il gruppo orifizio con un pezzo di tubo da 6-mm (15) al raccordo nel pescante esterno.

**Configurazione Versa-Spray II**

Vedere figura 4.

1. Staccare l'attacco del tubo dalla presa dell'aria della pistola sul retro del controller.
2. Inserire l'orifizio (22) nel controller. Poi inserire il raccordo (16) nell'orifizio.
3. Collegare il tubo dell'aria da 6-mm (15) tra il raccordo (16) e il raccordo a gomito del pescante esterno.

**Configurazione Sure Coat**

Vedere figura 5.

1. Staccare il raccordo dell'aria pistola da 4-mm dal controller.
2. Inserire il nipplo (24), il raccordo a T (23), la boccola del tubo (25) e il raccordo a gomito (26) nell'ingresso dell'aria pistola.
3. Rimontare il raccordo dell'aria pistola da 4-mm tra il controller e il foro aperto del raccordo a T.
4. Collegare il tubo dell'aria da 6-mm (15) tra il gomito (26) e il raccordo sopra il pescante esterno.

**3. Componenti**

Utilizzare i seguenti elenchi dei componenti per ordinare i kit adatti per la vostra applicazione. Contattare il rappresentante Nordson Corporation se vi serve aiuto per ordinare i kit.

**Componenti principali per il kit adattatore pescante fluidificazione**

Vedere figura 1.

Pezzo	P/N	Descrizione	Quantità	Nota
1	305 787	• Adapter, insert, fluidizing box feeder	1	
2	940 243	• O-ring, silicone, 1.125 x 1.250 x 0.063 in.	1	
3	305 789	• Insert, fluidizing disc, box feeder	1	
4	305 786	• Cap, pick-up tube, fluidizing box feeder	1	
5	305 785	• Tube, pick-up, outer, fluidizing box feeder	1	
6	941 178	• O-ring, silicone, conductive, 0.812 x 1.00 in.	1	
7	940 137	• O-ring, silicone, 0.437 x 0.562 x 0.063 in.	1	
8	305 784	• Tube, pick-up, fluidizing box feeder	1	
9	972 310	• Elbow, male, M5 x 6 mm	1	
10	941 145	• O-ring, silicone, conductive, 0.625 x 0.812 in.	2	
11	939 613	• Locknut, conduit, 3/4 NPS	1	
12	152 227	• Adapter, pump, vibrator box feeder	1	
13	941 185	• O-ring, silicone, conductive, 0.875 x 1.062 in.	2	

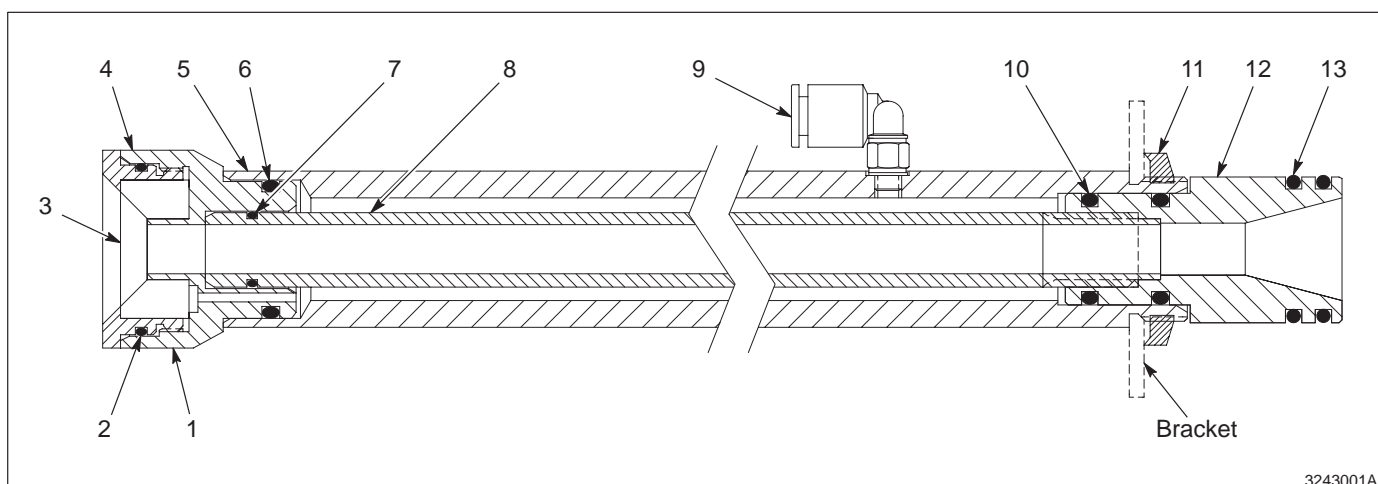


Fig. 1 Gruppo kit adattatore tubo pescante fluidificazione

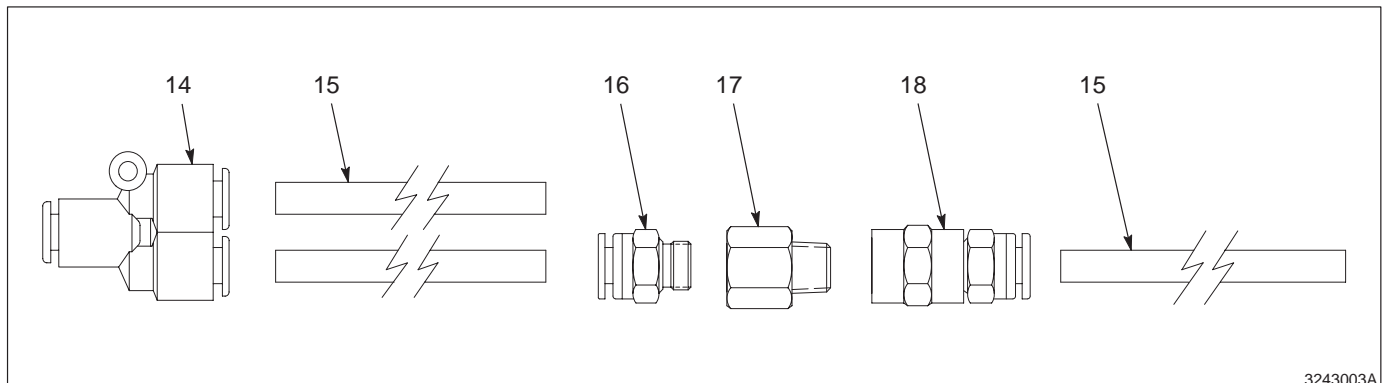
**Kit adattatore fluidificazione  
senza comandi da 1/4 poll. e  
6-mm**

Vedere figura 2.

Pezzo	P/N	Descrizione	Quantità	Nota
—	306 151	Kit, adapter, fluidizing, 1/4 in. and 6 mm	1	
1-13	-----	• Fluidizing adapter kit master parts	—	A
14	972 287	• Union, 6 mm tube x 6 mm tube, plastic	1	
15	900 586	• Tubing, polyethylene, 6 mm OD x 4 mm, blue	1	
16	972 141	• Connector, male, 6 mm tube x 1/8 UNI	1	
17	972 243	• Orifice, 0.026, 1/8 NPT x 1/8 NPT	1	
18	972 157	• Connector, female, M6 tube x 1/8 RPT	1	
NS	972 672	• Union, Y, 1/4 in. tube x 1/4 tube, plastic	1	
NS	900 730	• Tubing, polyurethane, 0.250 x 0.040 in.	1	
NS	972 716	• Connector, male, 1/4 tube x 1/8 NPT	1	

NOTA A: Consultare l'elenco componenti principali kit adattatore fluidificazione di alto livello in questa sezione.

NS: Non sul disegno



3243003A

Fig. 2 Configurazione senza comandi

**Kit adattatore fluidificazione  
con alimentazione multipla da  
3/8 poll. e 10-mm**

Vedere figura 3.

Pezzo	P/N	Descrizione	Quantità	Nota
—	306 157	Kit, adapter, fluidizing, 3/8 in. and 10 mm	1	
1-13	-----	• Fluidizing adapter kit master parts	—	A
15	900 586	• Tubing, polyethylene, 6 mm OD x 4 mm, blue	1	
17	972 243	• Orifice, 0.026, 1/8 NPT x 1/8 NPT	1	
18	972 157	• Connector, female, M6 tube x 1/8 RPT	1	
19	900 593	• Tubing, polyethylene, 10 mm OD x 8 mm, blue	1	
20	971 115	• Tee, union, 10 mm tube x 10 mm tube	1	
21	971 123	• Connector, male, 10 mm x 1/8, UNI	1	
NS	972 494	• Tee, union, 3/8 tube x 3/8 tube	1	
NS	900 511	• Tubing, polyethylene, 3/8 x 0.062 in.	1	
NS	971 175	• Connector, male, 3/8 tube x 1/8 NPT	1	

NOTA A: Consultare l'elenco componenti principali del kit adattatore fluidificazione di alto livello in questa sezione.

NS: Non sul disegno

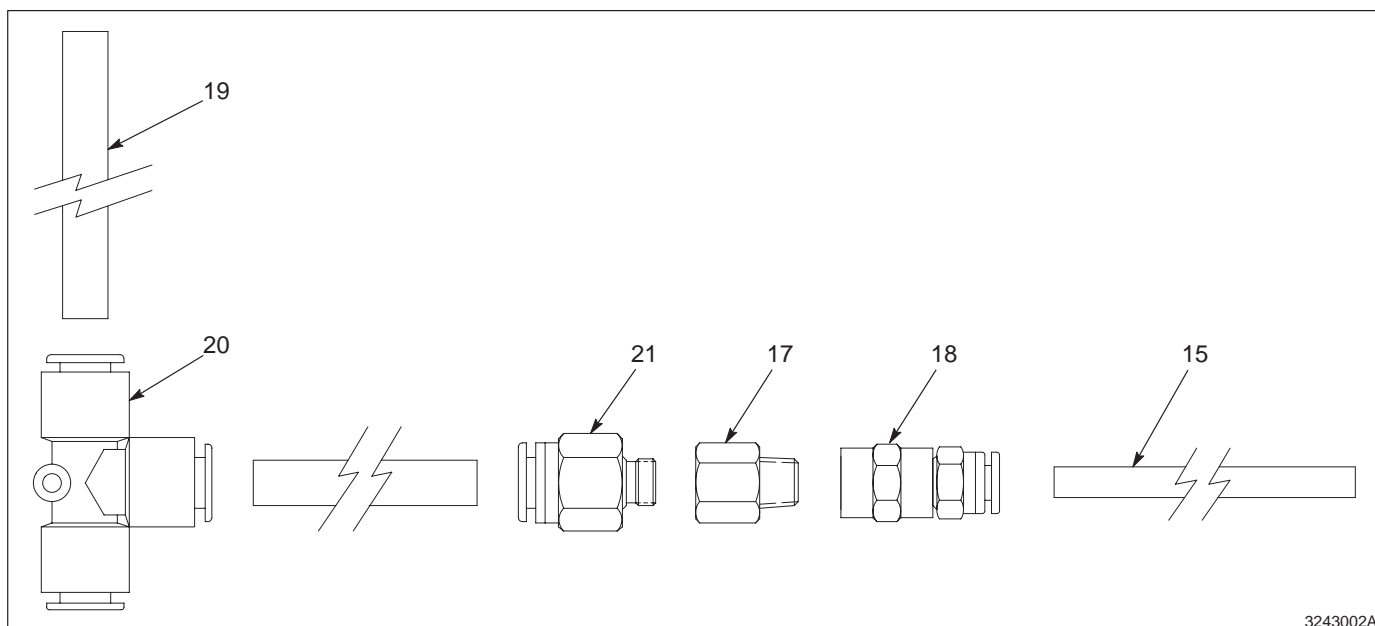
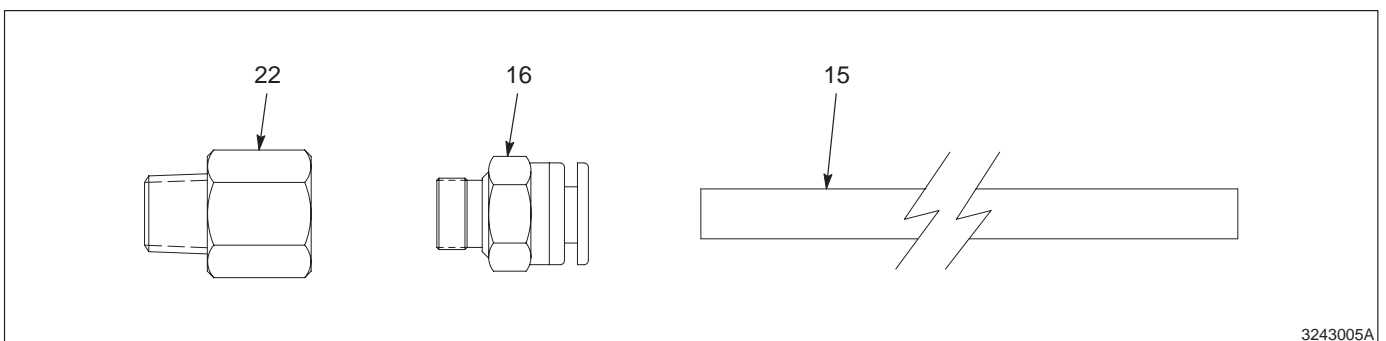


Fig. 3 Configurazione con alimentazione multipla

**Kit adattatore fluidificazione  
Versa-Spray II**

Vedere figura 4.

Pezzo	P/N	Descrizione	Quantità	Nota
—	306 163	Kit, adapter, fluidizing, Versa-Spray II	1	
1-13	-----	• Fluidizing adapter kit Master parts	—	A
15	900 586	• Tubing, polyethylene, 6 mm OD x 4 mm, blue	1	
16	972 141	• Connector, male, 6 mm tube x 1/8 UNI	1	
22	972 244	• Orifice, 0.010, 1/8 NPT x 1/8 NPT	1	
NOTA	A: Consultare l'elenco componenti principali del kit adattatore fluidificazione di alto livello in questa sezione.			



3243005A

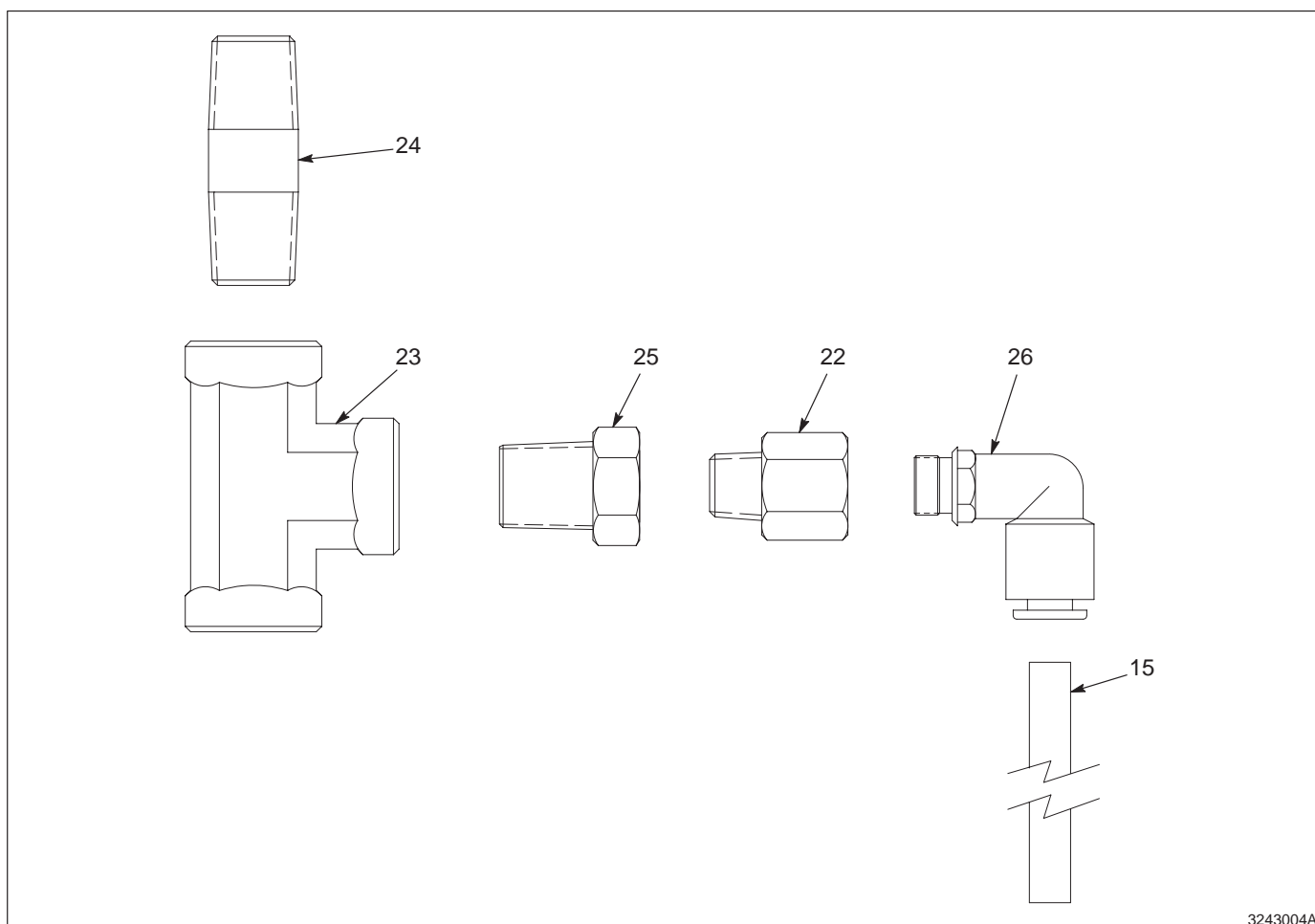
Fig. 4 Configurazione Versa Spray II

**Kit adattatore fluidificazione  
Sure Coat**

Vedere figura 5.

Pezzo	P/N	Descrizione	Quantità	Nota
—	306 169	Kit, adapter, Sure Coat	1	
1-13	-----	• Fluidizing adapter kit master parts	—	A
15	900 586	• Tubing, polyethylene, 6 mm OD x 4 mm, blue	1	
22	972 244	• Orifice, 0.010, 1/8 NPT x 1/8 NPT	1	
23	973 260	• Tee, pipe, hydraulic, 1/4, steel, zinc	1	
24	973 117	• Nipple, steel, SHED 40, 1/4, 1.50	1	
25	973 372	• Bushing, pipe, hydraulic, 1/4 x 1/8, steel, zinc	1	
26	972 126	• Elbow, male, 6 mm tube x 1/8, UNI	1	

NOTA A: Consultare l'elenco componenti principali del kit adattatore fluidificazione di alto livello in questa sezione.



3243004A

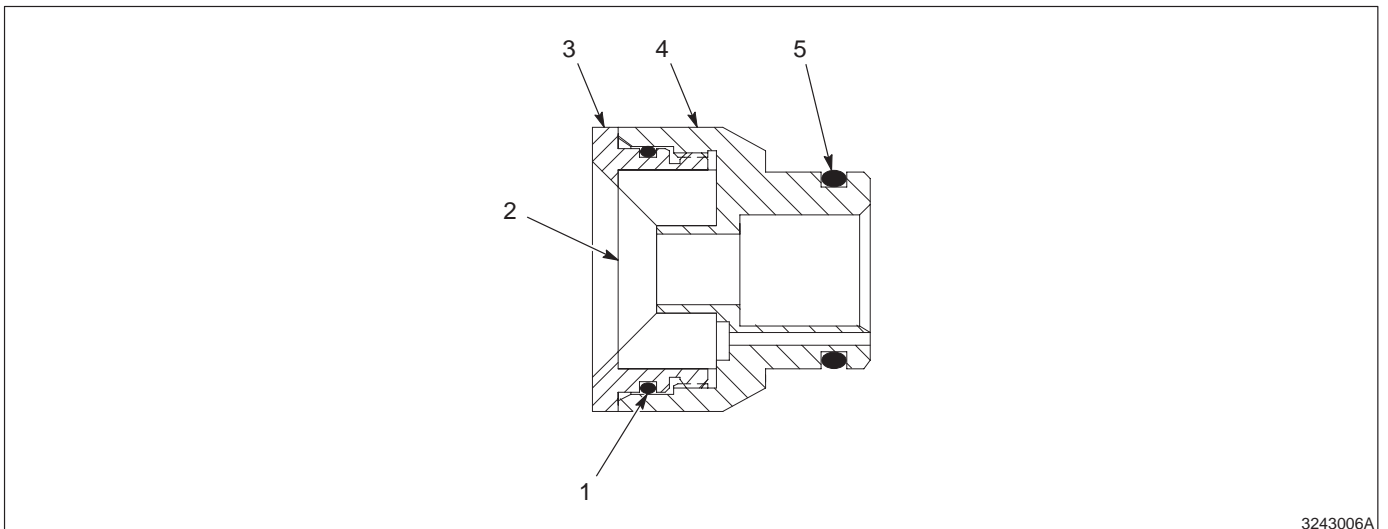
Fig. 5 Configurazione Sure coat



**Kit adattatore fluidificazione**

Vedere figura 6.

Pezzo	P/N	Descrizione	Quantità	Nota
—	306 175	Kit, adapter, fluidizing	1	
1	940 243	• O-ring, silicone, 1.125 x 1.250 x 0.063 in.	1	
2	305 789	• Insert, fluidizing disc, box feeder	1	
3	305 786	• Cap, pick-up tube, fluidizing box feeder	1	
4	305 787	• Adapter, insert, fluidizing box feeder	1	
5	941 178	• O-ring, silicone, conductive, 0.0812 x 1.00 in.	1	



3243006A

Fig. 6 Adattatore fluidificazione

Versa-Spray, Nordson e the Nordson logo sono marchi registrati della Nordson Corporation.

