

Bomba de transferência

1. Descrição

A bomba de transferência de pó serve exclusivamente para descarregar o pó dos respectivos recipientes. A bomba é utilizada apenas na caixa alimentadora da Nordson e é fornecida com tubos de transferência de 19-mm de diâmetro ($3/4$ -pol.).

2. Instalação



ATENÇÃO: Confiar as seguintes tarefas unicamente a pessoal qualificado. Siga as indicações de segurança contidas aqui e em toda a documentação.

Siga as indicações que se seguem para instalar a bomba de transferência de pó.

1. Observe a figura 1. Coloque a bomba num adaptador. Rode-a ligeiramente ao colocá-la no adaptador.
2. Instale um tubo de ar de $1/2$ -pol. entre uma fonte de ar e o racord de entrada de ar (1).
3. Coloque um tubo de transferência com 19-mm ($3/4$ -pol.) de diâmetro, ligue-o ao bocal (8) e prenda-o com uma abraçadeira.
4. Se necessário, coloque uma pequena manga espiral à volta do local onde o tubo liga com o bocal. Isto evita que o tubo torça ou bloqueie o fluxo de pó.

INDICAÇÃO: Para obter melhores resultados, o tubo de transferência não deve exceder os 7,6 metros (25 pés) de comprimento nem estar na vertical mais do que 2,7 metros (9 pés).

3. Operação



ATENÇÃO: Todo o equipamento condutor na área de trabalho deve estar correctamente ligado à terra. Todo o equipamento utilizado nesta área com terra insuficiente está sujeito a uma carga eléctrica. Esta carga pode resultar em choques ou faíscas suficientemente fortes para provocar incêndio ou explosões.

3. Operação (cont.)

As pressões típicas de ar e consumo são:

Normal: 186,9 litros cúbicos/minuto (6,6 scfm) @ 2,75 bar (40 psi)

Máximo: 277,4 litros cúbicos/minuto (9,8 scfm) @ 4,1 bar (60 psi)

INDICAÇÃO: Estes valores são apenas médias de arranque. Ajuste depois a pressão de ar para obter o volume e densidade de pó desejados.

4. Manutenção

Sirva-se das seguintes indicações para a correcta manutenção da bomba de transferência de pó.

Diariamente

Execute a seguinte tarefa diariamente.

1. Desligue os tubos de ar e de transferência de pó.
2. Limpe a bomba com ar comprimido.



CUIDADO: Limpe a bomba de transferência a partir da sua extremidade. Certifique-se de que a ventoinha de exaustão está a funcionar correctamente e o alimentador é ventilado através da cabina.

3. Limpe o tubo de transferência de pó com ar comprimido.

Periodicamente

Desmonte a bomba e limpe as peças da seguinte forma:



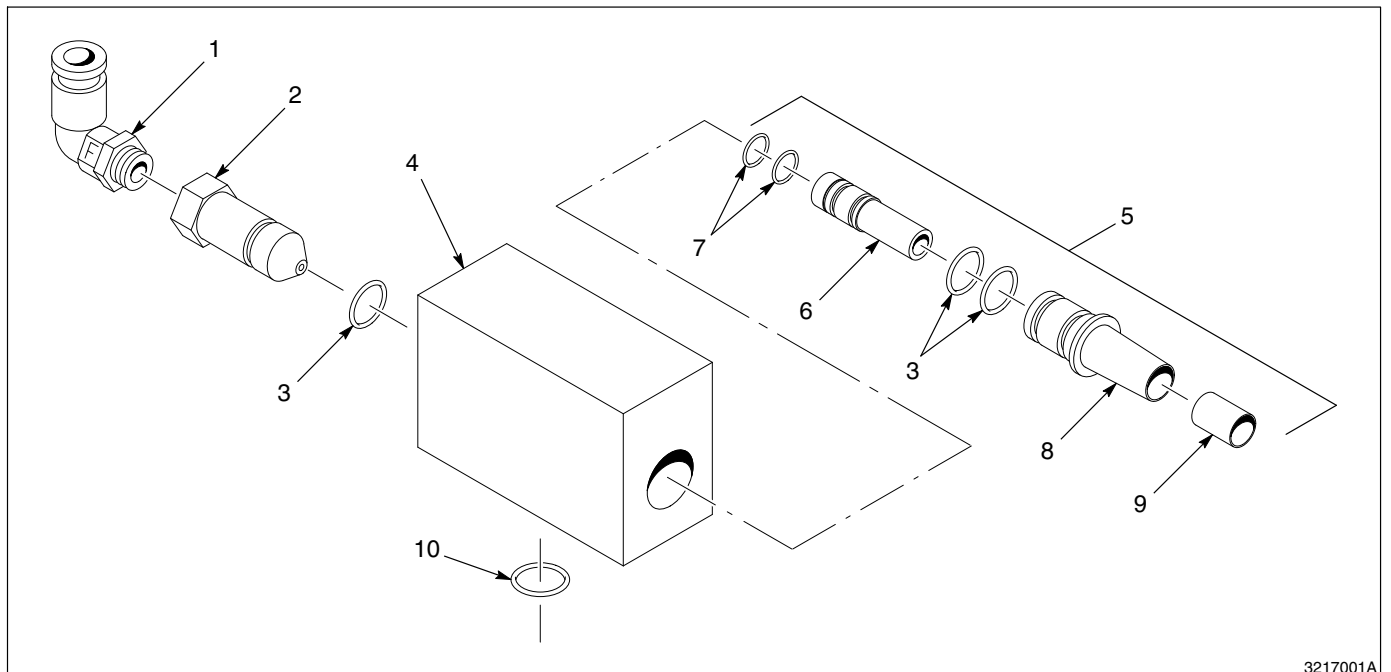
CUIDADO: Não raspe os resíduos de pó carbonizado das peças da bomba com instrumentos de metal. O pó tende a acumular-se nas ranhuras originando a carbonização e obstrução da bomba.

- Utilize ar comprimido de baixa pressão e tecidos sem algodão.
- As peças podem ser limpas com um produto de limpeza não tóxico, tal como o álcool. Retire os O-rings em primeiro lugar para não se danificarem.
- Verifique todas as peças e substitua as gastas e danificadas.

5. Peças sobressalentes

Observe a figura 1. Utilize a seguinte lista para encomendar peças de reposição para a bomba de transferência.

Peça	P/N	Descrição	Quantidade	Nota
—	244 721	Pump, powder transfer, 0.75 in. outlet	1	
1	972 192	• Elbow, male, 1/2 tube x 1/4 in. NPT	1	
2	244 643	• Nozzle, air, powder pump	1	
3	942 101	• O-ring, silicone, 0.750 x 1.00 x 0.125 in.	3	
4	244 641	• Body, pump	1	
5	307 439	• Throat, with holder	1	
6	307 437	• • Throat, venturi, high flow	1	
7	940 142	• • • O-ring, silicone, 0.500 x 0.625 x 0.063 in.	2	
8	307 435	• • Holder, throat	1	
9	118 832	• • Tube, wear, holder, high flow	1	
10	942 146	• O-ring, silicone, 1.000 ID x 1.250 in. OD	1	



3217001A

Fig. 1 Bomba de transferência de pó

Bocais opcionais

Observe a figura 2. Utilize a seguinte lista para encomendar outros bocais para a bomba de transferência.

Peça	P/N	Descrição	Quantidade	Nota
1	226 713	Throat, venturi, transfer, Tivar	1	
1	244 642	Throat, venturi, transfer, PTFE	1	
2	942 101	• O-ring, silicone, 0.750 x 1.00 x 0.125 in.	1	A
NOTA A: Ambos são fornecidos com 1 O-ring, peça nº 942 101.				

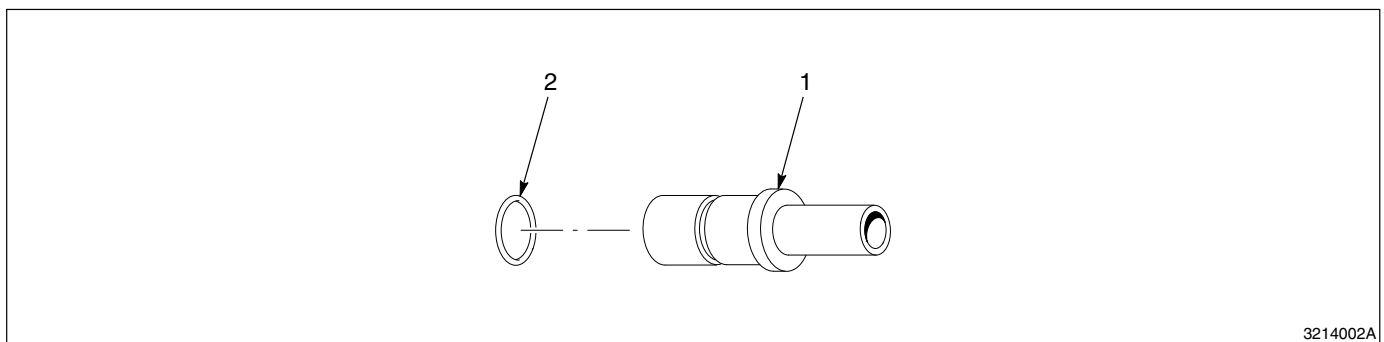


Fig. 2 Bocais opcionais

Tubos de ar e de transferência

Os tubos de ar e de transferência devem ser encomendados separadamente da bomba.

Peça	P/N	Descrição	Quantidade	Nota
NI	900 587	Tubing, polyethelene, 1/2 in. OD x 3/8 in. ID	CN	
NI	900 651	Tubing, powder, transfer, 19 mm ID	CN	
CN: Conforme Necessário NI: Não Indicado				

Copyright ©1990. Nordson e the Nordson logo são marcas de fábrica registadas da Nordson Corporation.

Tivar é uma marca de fábrica registada da Menasha Corporation.