

# Metrisk pumpe for emaljeringspulver

## 1. Innføring

Dette bruksanvisningen gjelder den metriske emaljeringspulverpumpen.

Denne pumpen er en meget effektiv pulverpumpe av ejetorpluggtypen. Den pumper fluidisert emaljeringspulver (frit) ut av en pulverbeholder, forstøver pulverstrømmen og presser pulver- og luftblandingen gjennom en mateslange til en pulverpistol.

Venturidysene, ejetorpluggen og holderen er festet inne i pumpehuset ved hjelp av o-ringer.

Pumpen selges uten adapter. Adaptere er inkludert i Nordsons pulverbeholdere i HR-X-X-serien og konfigurerte systemer, eller kan bestilles separat. Kontakt din Nordson-representant for å få mer informasjon om adaptere.

**MERK:** Slå opp i *Pumpeadaptersett* for å finne mer informasjon om hvilke adaptere og sugerør som kan leveres.

## 2. Installasjon

Se figur 1 og 2.

1. Installér pumpeadapteren (7) på lokket til pulverbeholderen eller på monteringsbraketten (6).



**ADVARSEL:** Adapterens o-ringer består av et ledende materiale for å opprettholde en jordforbindelse mellom pumpehuset og adapteren. Ikke skift ut disse o-ringene med o-ringer laget av et ikke-ledende materiale.

2. Forviss deg om at o-ringene på pumpeadapteren er installert på riktig måte. Ikke bruk smøremidler på adapterens o-ringer.
3. Installér pumpen (3) på adapteren (7) med en lett vridende bevegelse.
4. Koble pulvermengderøret med en ytre diameter på 6-mm eller 8-mm (14) og forstøvningsluftrøret (1) fra pistolstyringsenheten til sine respektive pumpefittings (13, 2). Fittingene er merket F for pulvermengdeluft (flow rate air) og A for forstøvningsluft (atomizing air).

Fargekode for luftrør:

Blå: Forstøvningsluft  
Svart: Pulvermengdeluft

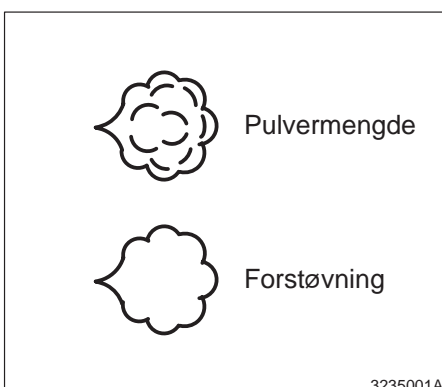
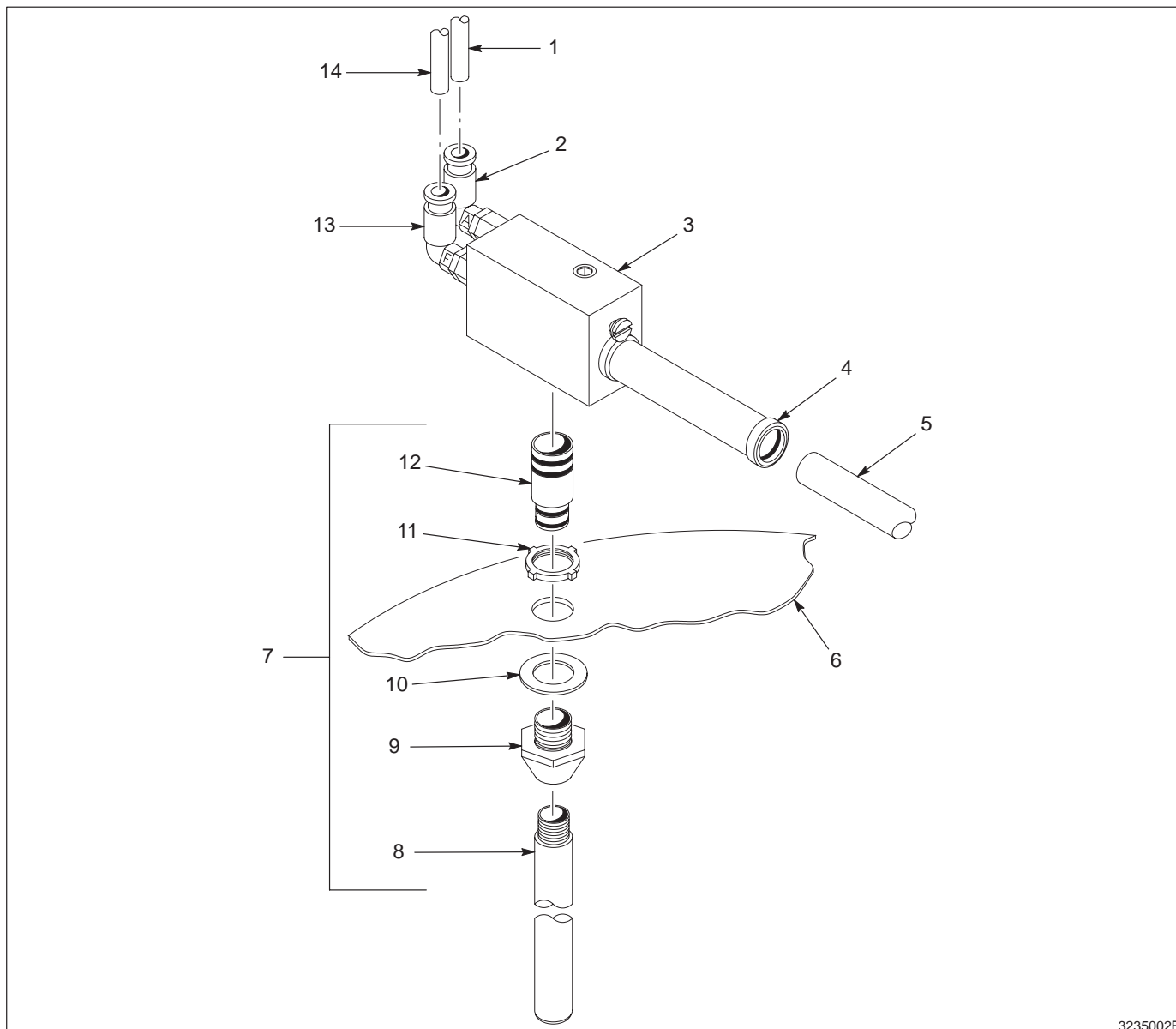


Fig. 1 Luftfunksjonssymboler

2. **Installasjon** (forts.)

5. Sett pulvermateslangen (5) av polyuretan med en ytre diameter på  $\frac{3}{4}$  tomme inn i holderen for venturien (4) inntil den støter mot det keramiske røret inne i holderen. Rettskjær enden av slangen før du installerer den. Installér om nødvendig en spiralklemme rundt slangen ved venturiholderen for å unngå at pulverstrømmen blokkeres på grunn av knekk på slangen.



3235002B

Fig. 2 Installering av en metrisk emaljepulverpumpe

- |                                 |   |                                    |
|---------------------------------|---|------------------------------------|
| 1. Forstøvningsluftslange (blå) | 6. Pulverbeholderdeksel eller monteringsbrakett | 11. Låsemutter                     |
| 2. Forstøvningsluftfitting      | 7. Pumpeadapterdeler                            | 12. Pumpeadapter                   |
| 3. Pumpe                        | 8. Sugerør                                      | 13. Fitting for pulvermengdeluft   |
| 4. Venturiholder                | 9. Pumpefeste                                   | 14. Pulvermengdeluftslange (svart) |
| 5. Pulvermateslange             | 10. Flat skive                                  |                                    |

- Legg pulvermateslangen (5) til pistolen og koble den til inngangen på pistolen. Bruk spiralklemme til å bunte sammen slange- og pistolkablene og beskytte dem mot skade.

**MERK:** De beste resultatene oppnår man hvis pulvermateslangen ikke er lenger enn 7,6 m (25 ft) og i løpet av lengden sin ikke stige mer enn 2,7 m (9 ft).

---

### 3. Drift

---

Typiske driftstrykk er:

Forstøvning: 1,4 bar (20 psi)  
Pulvermengde: 2,1 bar (30 psi)

---

### 4. Vedlikehold

---

Følg disse prosedyrene for å rengjøre og vedlikeholde pumpen.

#### Daglig

Se figur 2. Koble fra slangene for forstøvningsluft (1) og pulvermengdeluft (14), og blås ut av pumpen (3) og pulvermateslangen (5). Koble alltid fra mateslangen og blås alltid ut fra pumpeenden og inn i kabinen, ikke fra pistolen og inn i pumpen.

#### Periodisk



**ADVARSEL:** Ikke bruk luft under høyt trykk til å blåse pulver av hud eller klær. Luft kan injiseres under huden, hvilket kan forårsake alvorlig helseskade eller t.o.m. livsfare.

- Ta fra hverandre pumpen (3) og rens delene med trykkluft med lavt trykk og en ren, lofri klut. Fjern o-ringene og tørk av delene med et ikke-toksisk løsemiddel, som for eksempel alkohol. Ikke bruk løsemidler på o-ringene. Løsemidler kan ødelegge o-ringene.
- Ikke skrap opp pumpedelene med spisst metallverktøy. Kanter, grader og riper i overflater som har kontakt med pulveret vil bidra til pulvergroing. Undersøk delene og skift dem ut hvis de er slitt eller skadet.

**MERK:** Se figur 3. Når du installerer venturien (10) og venturiholderen (14) i pumpehuset, må du være forsiktig for å unngå å skade den keramiske venturien.

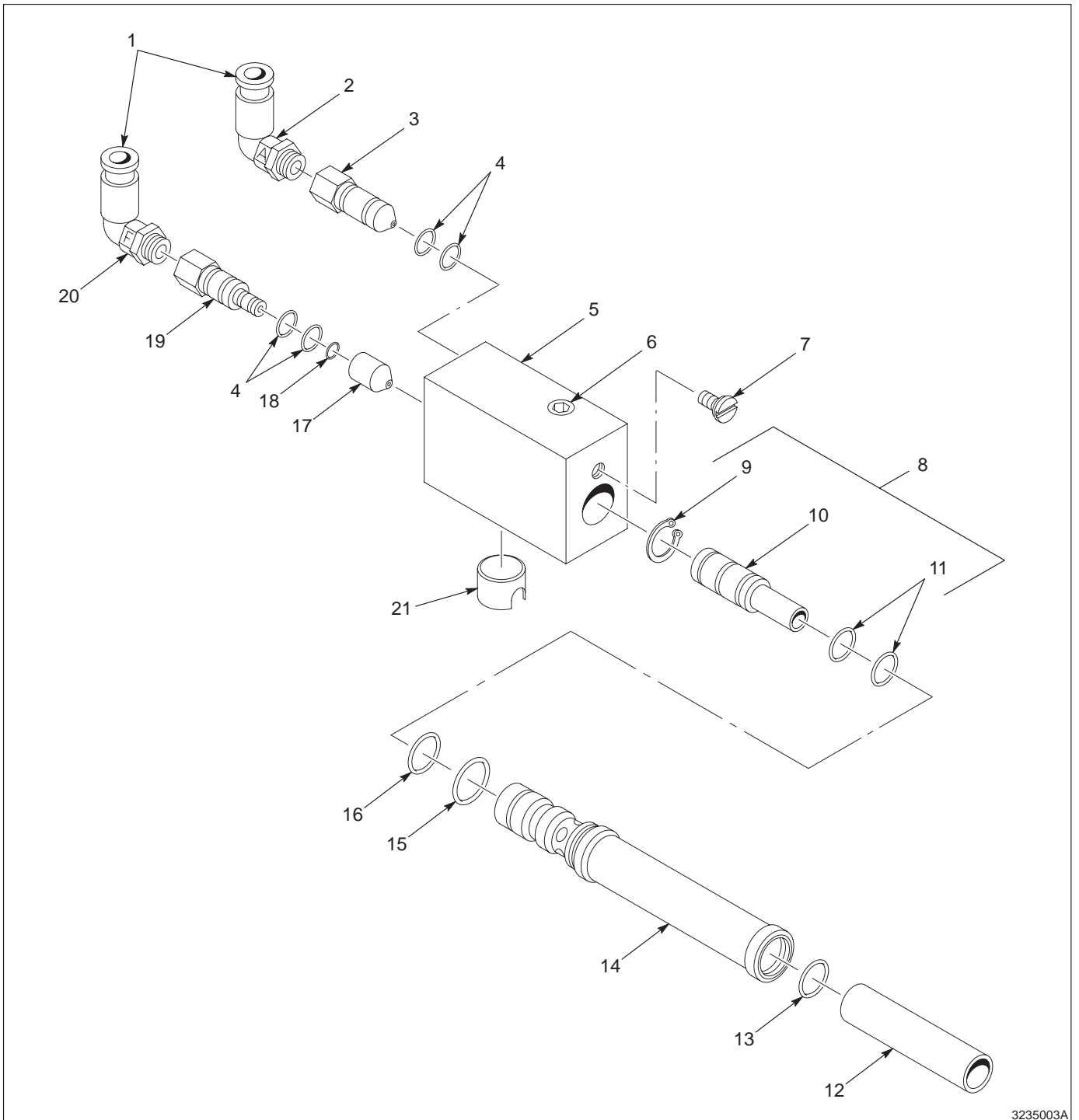
- Ser figur 2. Undersøk pulvermateslangen (5) og skift den ut hvis den er slitt eller skadet. Hvis det er tegn til pulvergroing inne i slangen, må du skifte ut slangen.

**5. Pumpedeler**

Se figur 3.

Pos.-nr.	P/N	Beskrivelse	Antall	Merk
—	168 551	Pump, porcelain, 6-mm	1	
—	307 441	Pump, porcelain, 8-mm	1	
1	972 126	• Elbow, male, M6 x 1/8 in., 6-mm	2	
1	972 276	• Elbow, male, M6 x 1/8 in., 8-mm	2	
2	939 108	• Marker, clip, A, 6-mm	1	
2	248 046	• Marker, clip, A, 8-mm	1	
3	107 240	• Nozzle, venturi, w/ check valve	1	
4	940 129	• O-ring, silicone, conductive, 0.375 x 0.500 in.	4	A
5	107 224	• Housing, pump, porcelain	1	
6	973 402	• Plug, pipe, socket, flush, 1/8 in.	1	
7	112 412	• Screw, lock, 5/16- 18 L5-1	1	
8	107 227	• Throat, venturi, porcelain	1	
9	986 100	• • Ring, retaining, external, 50, inverted	2	
10	-----	• • Throat, venturi	1	
11	940 126	• • O-ring, silicone, 0.375 x 0.500 x 0.063 in.	1	
12	107 230	• Tube, 0.500 x 0.750 x 4.00, ceramic	1	
13	942 105	• O-ring, polyurethane, 0.750 x 1.00 in.	1	
14	107 229	• Holder, throat	1	
15	940 184	• O-ring, silicone, conductive, 0.750 x 0.875 x 0.63 in.	1	A
16	940 163	• O-ring, silicone, 0.625 x 0.750 x 0.063 in.	1	
17	107 231	• Nozzle, ceramic	1	
18	940 084	• O-ring, silicone, 0.188 x 0.312 x 0.063 in.	1	
19	109 898	• Holder, nozzle, w/check valve	1	
20	939 109	• Marker, clip, F, 6-mm	1	
20	248 124	• Marker, clip, F, 8-mm	1	
21	107 225	• Cup, insert, ceramic	1	

MERK A: Svarte o-ringer av silikon er elektrisk ledende. Ikke skift ut med ikke-ledende o-ringer.



3235003A

Fig. 3 Eksplosjonstegning av pumpen

**6. Pumpeadaptersett**

Bruk nedenstående lister for å bestille den adapteren og det sugerøret som passer til din applikasjon.

**Faste adaptere**

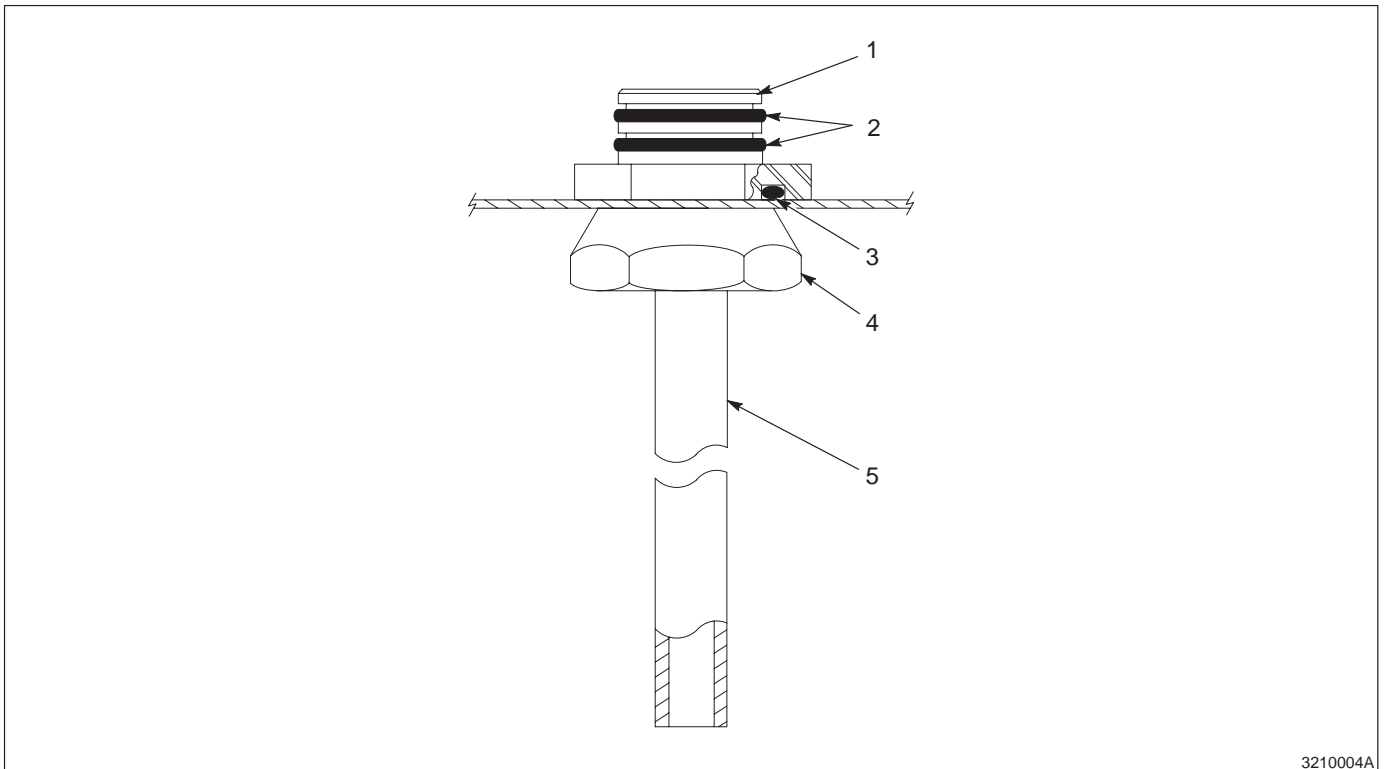
Se figur 4.

Pos.-nr.	P/N	Beskrivelse	Antall	Merk
—	180 777	Mount, pump, w/pick-up tube, fixed, 18 in.	1	
1	114 225	• Adapter, pump	1	
2	941 185	• O-ring, silicone, conductive, 0.875 x 1.062	2	A
3	942 161	• O-ring, silicone, 1.125 x 1.375 x 0.125	1	
4	142 382	• Nut, ground, pump mount	1	
5	180 778	• Tube, pick-up, 0.490 ID x 18 in.	1	

MERK A: Svarte o-ringer av silikon er elektrisk ledende. Ikke skift ut med ikke-ledende o-ringer.

Pos.-nr.	P/N	Beskrivelse	Antall	Merk
—	224 721	Mount, pump, w/pick-up tube, fixed, 24 in.	1	
1	114 225	• Adapter, pump	1	
2	941 185	• O-ring, silicone, conductive, 0.875 x 1.062	2	A
3	942 161	• O-ring, silicone, 1.125 x 1.375 x 0.125	1	
4	142 382	• Nut, ground, pump mount	1	
5	224 722	• Tube, pick-up, 0.490 ID x 24 in.	1	

MERK A: Svarte o-ringer av silikon er elektrisk ledende. Ikke skift ut med ikke-ledende o-ringer.



3210004A

Fig. 4 Fast adapter med sugerør

**Adaptore for  
lokkgjennomføring**

Se figur 5.

Pos.-nr.	P/N	Beskrivelse	Antall	Merk
—	309 476	Mount, pump, w/tube, fixed, 18 in., $\frac{3}{8}$ NPS	1	
1	309 471	• Adapter, pump, thru-lid	1	
2	941 185	• O-ring, silicone, conductive, 0.875 x 1.062	2	A
3	164 063	• Mount, pump	1	
4	941 145	• O-ring, silicone, 0.625 x 0.812	1	A
5	309 474	• Tube, pick-up, 0.490 ID x 18-in.	1	
6	983 055	• Washer, pump, mount	1	
7	939 613	• Locknut, conduit, $\frac{3}{4}$ NPS	1	

MERK A: Svarte o-ringer av silikon er elektrisk ledende. Ikke skift ut med ikke-ledende o-ringer.

Pos.-nr.	P/N	Beskrivelse	Antall	Merk
—	309 479	Mount, pump, w/tube, fixed, 24 in., $\frac{3}{8}$ NPS	1	
1	309 471	• Adapter, pump, thru-lid	1	
2	941 185	• O-ring, silicone, conductive, 0.875 x 1.062	2	A
3	164 063	• Mount, pump	1	
4	941 145	• O-ring, silicone, 0.625 x 0.812	1	A
5	309 477	• Tube, pick-up, 0.490 ID x 24-in.	1	
6	983 055	• Washer, pump, mount	1	
7	939 613	• Locknut, conduit, $\frac{3}{4}$ NPS	1	

MERK A: Svarte o-ringer av silikon er elektrisk ledende. Ikke skift ut med ikke-ledende o-ringer.

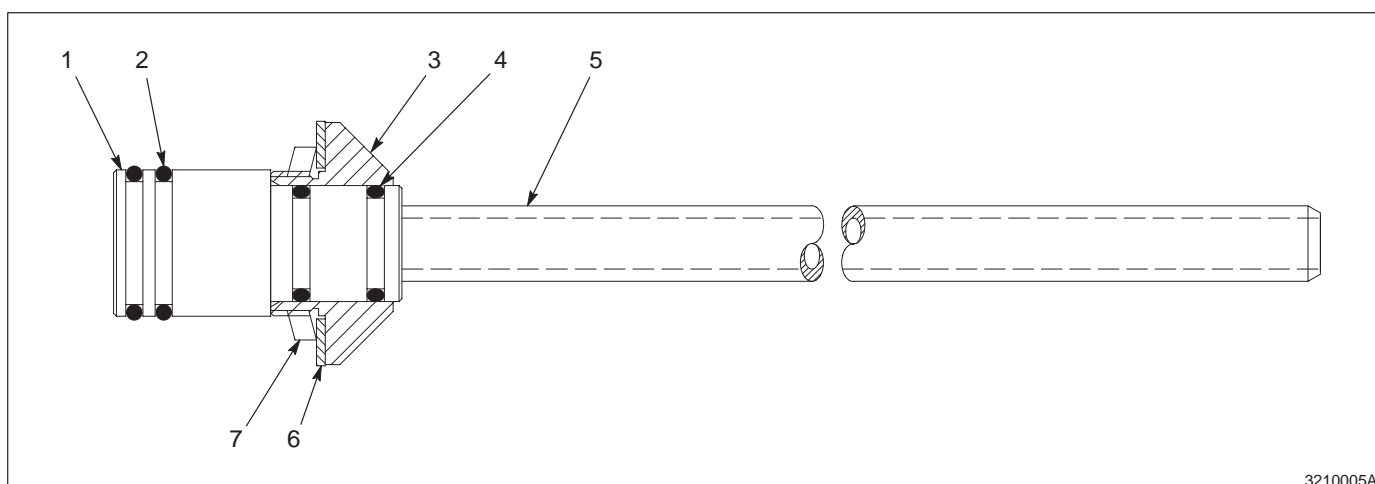


Fig. 5 Adaptore for lokkgjennomføring med sugerør

Copyright 1994. Nordson og nordsonlogoen er registrerte varemerker for Nordson Corporation.