

Transportpumpe for emaljeringspulver, med røradapter av rustfritt stål

1. Beskrivelse

Transportpumpen for emaljeringspulver er en meget effektiv pulverpumpe av venturitypen, konstruert for å håndtere sterkt slitende emaljeringspulver. Luftdysen og den keramiske ejetorpluggen festes til pumpehuset ved hjelp av o-ringer. Slangeadapteren festes til pumpen med vridbare kuplinger og er utstyrt med en indre keramisk slitehylse som beskytter mot slitasje.

To versjoner av denne pumpen kan leveres. Én versjon leveres med en enhet som monterer pumpen direkte på kabinen og samler opp overskuddspulver fra kabinen.

Den andre versjonen festes til bulkmaterenheten og pumper pulveret fra en tank som rommer 208 liter (55-gallon) eller for eksempel fra en "big-bag" (polyestersekk) og inn i beholderen.

2. Installasjon

Bruk følgende prosedyrer til å installere pumpen:

Kabinmontert enhet

Se figur 1.

1. Installér transportpumpen (4) til pulverkabinens sugerør.
2. Skyv transportrøret (7) inn i adapteren (6) inntil røret treffer den keramiske slitehylsen (5).
3. Koble lufttilførselen til luftdyseinntaket av alburøret (1).

Kabinmontert enhet (forts.)

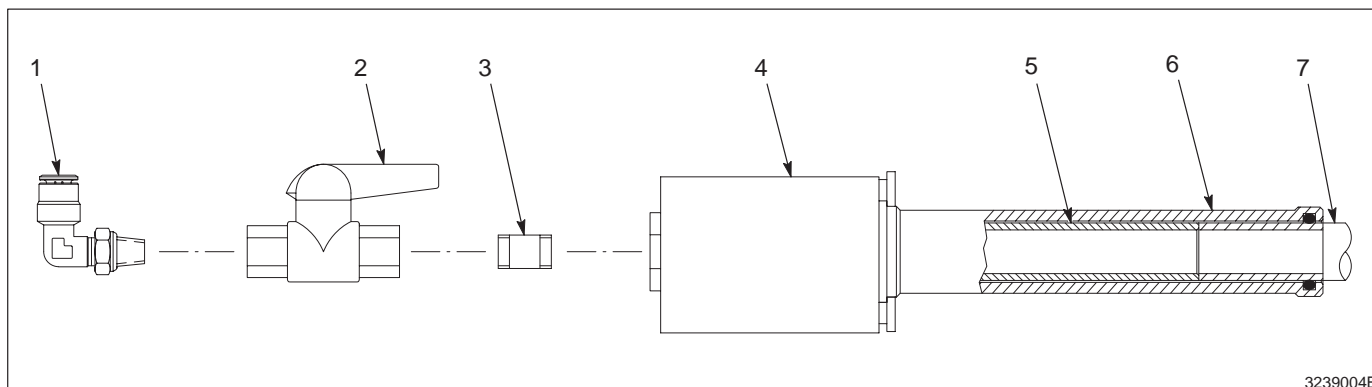


Fig. 1 Transportpumpe for emaljeringspulver (kabinmontert enhet)

- | | | |
|---------------------------|---|-----------------|
| 1. Alburør | 4. Transportpumpe for emaljeringspulver | 6. Adapter |
| 2. Avstengningskuleventil | 5. Keramisk slitehylse | 7. Transportrør |
| 3. Stålnippel | | |

Bulkmaterenhet

Se figur 3.

1. Plassér pumpen (1) på adapteren på sugerøret (5).
2. Koble luftslangen (2) med en indre diameter på 0,6 cm (1/4 tomme) til fittingen (3) til tilbakeslagsventilen.

3. Drift

Typiske driftstall for forbruk og lufttrykk er som følger:

- Normalt: 186,9 liter/minutt (6,6 scfm) ved 2,8 bar (40 psi)
- Maksimalt: 277,4 liter/minutt (9,8 scfm) ved 4,1 bar (60 psi)

Disse trykktallene er angitt som et gjennomsnittlig utgangspunkt og kan justeres høyere eller lavere.

4. Vedlikehold



ADVARSEL: Ikke bruk trykkluft til å blåse pulver av hud eller klær. Trykkluft som injiseres under huden kan forårsake alvorlig helseskade eller t.o.m. være livsfarlig.

Fjern luftdysen fra pumpehuset, fjern pulverrøret fra adapteren og blås ut pumpehusets ejetorpluggadapter og pulvertransportrør hver dag.

Ta fra hverandre og rens pumpen grundig med jevne mellomrom.



ADVARSEL: Ikke senk o-ringene i noen væske. Væsker vil få o-ringene til å svulle, hvilket vil ødelegge dem.

Blås enkeltdelene rene med trykkluft med lavt trykk og tørk av dem med en løfri klut. Fukt den kluten som brukes til å gjøre ren pumpen med vann eller isopropylalkohol, om nødvendig.

Ikke skrap opp delene med skarpe gjenstander, da grader eller riper på flater som er i kontakt med pulveret kan bidra til pulvergroing.

Undersøk om delene er slitt og skift dem ut om nødvendig.

5. Servicesett for transportpumpen for emaljeringspulver

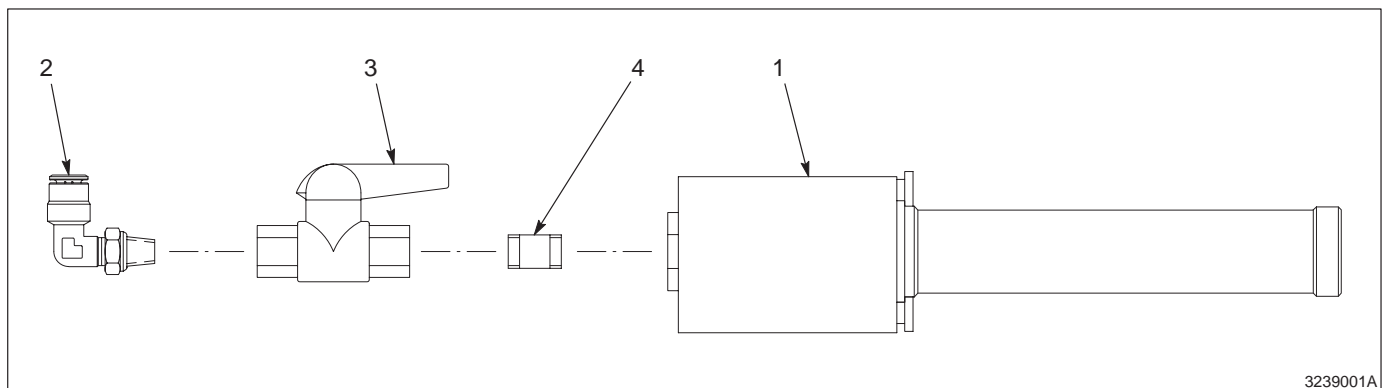
Kabinmontert enhet

Se figur 2.

Pos.-nr.	P/N	Beskrivelse	Antall	Merk
—	226 708	Pump, powder, transfer, porcelain	1	
1	-----	• Pump, powder, transfer, porcelain	1	A
2	972 125	• Elbow, male, 10 mm tube x 1/4 unifit	1	
3	901 090	• Valve, ball, shutoff, 2-way 1/4	1	
4	973 034	• Nipple, steel, schedule 40, 1/4, 1.68	1	
NS	972 183	• Elbow, male, 3/8 tube x 1/4 NPT	1	

MERK A: Du finner bestillingsinformasjon i *Transportpumpe for emaljeringspulver*.

NS: Ikke avbildet



3239001A

Fig. 2 Kabinmontert enhet

Bulkmaterenhet

Se figur 3.

Pos.-nr.	P/N	Beskrivelse	Antall	Merk
—	226 702	Service kit, pump, powder, trans, PE	1	
1	-----	• Pump, powder, transfer, porcelain	1	A
2	247 815	• Hose, air, 1/4 in. ID x 6 ft	1	
3	247 820	• Valve, check, 1/4 NPT	1	
4	973 085	• Nipple, steel, schedule 40, 1/4, 0.87	1	
5	247 821	• Tube, feed, drum truck	1	
6	247 822	• Tube, guide, drum truck	1	

MERK A: Du finner bestillingsinformasjon i *Transportpumpe for emaljeringspulver*.

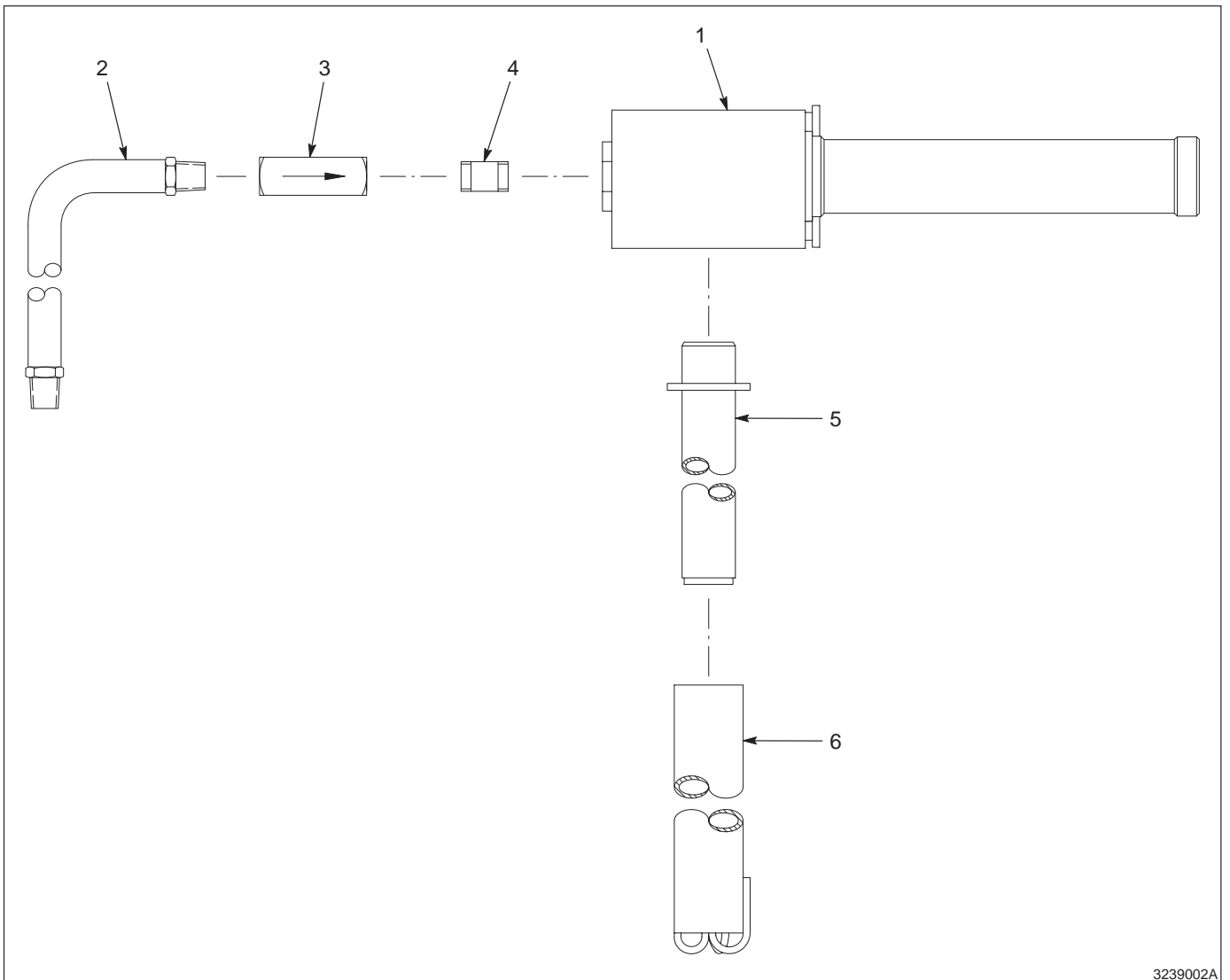
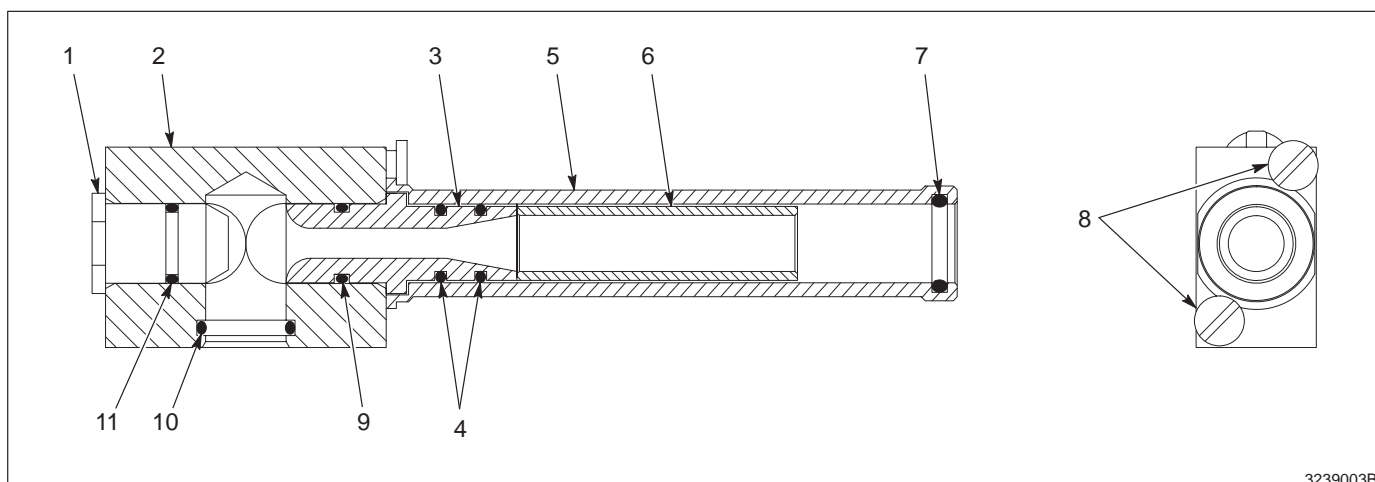


Fig. 3 Bulkmaterenhet

Transportpumpe for emaljeringspulver

Se figur 4.

Pos.-nr.	P/N	Beskrivelse	Antall	Merk
—	-----	Pump, powder, transfer, porcelain	1	
1	246 479	• Nozzle, air, powder, pump	1	
2	226 707	• Body, pump, porcelain	1	
3	247 402	• Throat, transfer pump, with O-rings	1	
4	941 176	• • O-ring, silicone, 0.813 x 1.000 x 0.094 in.	2	
5	226 706	• Adapter, porcelain pump	1	
6	226 705	• Tube, 0.920 x 0.700 x 3.500 in., ceramic	1	
7	942 143	• O-ring, silicone, 1.000 x 1.250 x 0.125 in.	1	
8	112 412	• Screw, lock, $\frac{5}{16}$ -18, L5-1, sh, zinc	2	
9	942 101	• O-ring, silicone, 0.750 x 1.000 x 0.125 in.	1	
10	942 146	• O-ring, silicone, cond, 1.000 x 1.250 in.	1	
11	942 106	• O-ring, silicone, cond, 0.750 x 1.000 in.	1	



3239003B

Fig. 4 Transportpumpe for emaljeringspulver

Copyright 1997. Nordson og nordsonlogoen er registrerte varemerker for Nordson Corporation.