

Pompe metriche di alimentazione polveri standard a bassa portata

1. Introduzione

Questo foglio istruzioni tratta le seguenti pompe:

Pompa metrica standard:	cod. 165 636
Pompa metrica a bassa portata:	cod. 165 637

Queste pompe sono impiegate per alimentare i rivestimenti a polveri alle pistole a spruzzo. Sono pompe di tipo Venturi con ugelli per l'aria di portata e di nebulizzazione. L'aria di portata solleva le polveri fluidificate dal contenitore alimentatore e convoglia la miscela di aria e polveri alle pistole attraverso il tubo di alimentazione. L'aria di nebulizzazione diluisce e polverizza il flusso di polveri man mano che fuoriesce dalla pompa.

La pompa standard viene impiegata per la maggior parte delle applicazioni generali dei rivestimenti a polveri. Utilizza tubi di alimentazione polveri da 13 mm ($1/2$ poll.) D.I. per alte portate.

La pompa a bassa portata viene utilizzata quando la portata desiderata è inferiore a 10 kg/hr (22 libbre/ora) e la lunghezza del tubo di alimentazione non supera i 13 piedi (4 metri). Utilizza tubi di alimentazione polveri da 10 mm ($3/8$ poll.) D.I. per basse portate.

I tubi per aria e polveri sono optional e devono essere ordinati a parte. Consultare la pagina 10 per i codici.

Adattatori pompa

L'adattatore per pompa da 23 kg (50 lb) che figura negli elenchi componenti può essere utilizzato con i seguenti contenitori alimentatori Nordson:

Modello HRS-1	capacità 23 kg (50 lb)
Modello HRS-2	capacità 23 kg (50 lb)
Modello HR-2-50	capacità 23 kg (50 lb)

L'adattatore per pompa da 80 lb che figura negli elenchi componenti può essere utilizzato con i seguenti contenitori alimentatori Nordson:

Modello HR-2-80	capacità 36 kg (80 lb) capacità 23 kg (50 lb)
Modello HR-8-80	capacità 36 kg (80 lb)

Gli adattatori sono optional e devono essere ordinati a parte. I contenitori alimentatori HRS-2 e HR-2-50/80 includono ciascuno un adattatore. Il contenitore alimentatore HR-8-80 include due adattatori.

2. Installazione

1. Gli adattatori per pompa includono i pescanti. Montare gli adattatori sui coperchi dei contenitori alimentatori come indicato nella figura 4.
2. Installare la pompa sull'adattatore con un leggero movimento rotatorio.

NOTA: Gli O-ring dell'adattatore pompa sono in silicone conduttivo per assicurare la messa a terra tra il corpo della pompa e il contenitore alimentatore. Non sostituire questi O-ring con O-ring non conduttivi.



ATTENZIONE: Tutta l'attrezzatura conduttiva nella zona di spruzzo deve essere collegata a un'effettiva messa a terra. Le attrezzature non collegate a terra o collegate a terra in modo non adeguato ed utilizzate nella zona di spruzzo polveri possono caricarsi elettricamente. Questa carica può causare gravi scosse elettriche o provocare scintille tali da causare incendio o esplosione.

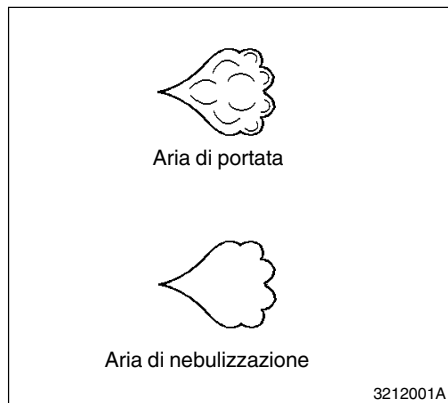


Figure 1 Simboli aria operante

3. Collegare tubi da 6 mm (1/4 poll.) per l'aria di portata e di nebulizzazione tra il controller della pistola e i raccordi della pompa. I raccordi sono contrassegnati con "F" per l'aria di portata, e "A" per l'aria di nebulizzazione. La figura 1 mostra i simboli utilizzati per indicare l'aria di portata e l'aria di nebulizzazione.

Codice colore tubo aria:

Blu: Aria di nebulizzazione

Nero: Aria di portata

4. Collegare un tubo di alimentazione polveri all'uscita della pompa e fissarlo con una fascetta. Se necessario applicare un piccolo tratto di tubo a spirale intorno al tubo in corrispondenza del punto di collegamento per evitare che il tubo si pieghi interrompendo il flusso di polveri.

NOTA: Per ottenere risultati migliori il tubo di alimentazione polveri non dovrebbe superare 7,6 metri (25 piedi) e sollevarsi verticalmente di oltre 2,7 metri (9 piedi) la propria lunghezza.

3. Funzionamento

Pressioni tipiche di esercizio:

Nebulizzazione: 1,4 bar (20 psi)

Portata: 2,1 bar (30 psi)

Queste pressioni costituiscono valori medi. Possono essere regolate in eccesso o in difetto per ottenere il volume di portata e la densità di nube desiderata.

4. Manutenzione preventiva

Giornaliera

Staccare i tubi dell'aria di nebulizzazione e di portata e pulire le pompe con getti di aria compressa.

Pulire i tubi di alimentazione polveri con getti di aria compressa. Erogare sempre l'aria compressa partendo dalla pompa verso la cellula, non dalla pistola verso la pompa. Assicurarsi che l'aspiratore della cellula sia in funzione.

Periodica

Smontare le pompe e pulire i componenti con aria compressa a bassa pressione e panni puliti non pelosi. E' possibile pulire i componenti con solvente non tossico come l'alcohol dopo aver rimosso gli O-ring. Gli O-ring potrebbe essere danneggiati dal solvente.

Non raschiare dalla pompa le polveri fuse per impatto utilizzando attrezzi di metallo appuntiti. La polvere penetrerebbe nei graffi presenti sulle superfici di contatto, causando fusione per impatto o l'ostruzione della pompa.

Ispezionare tutti i componenti e sostituire quelli usurati o danneggiati.



ATTENZIONE: Non sostituire gli O-ring conduttivi con O-ring non conduttivi. Gli O-ring conduttivi creano la messa a terra necessaria nelle attrezzature di rivestimento a polveri. L'inosservanza potrebbe causare lesioni fisiche, incendio o esplosione.

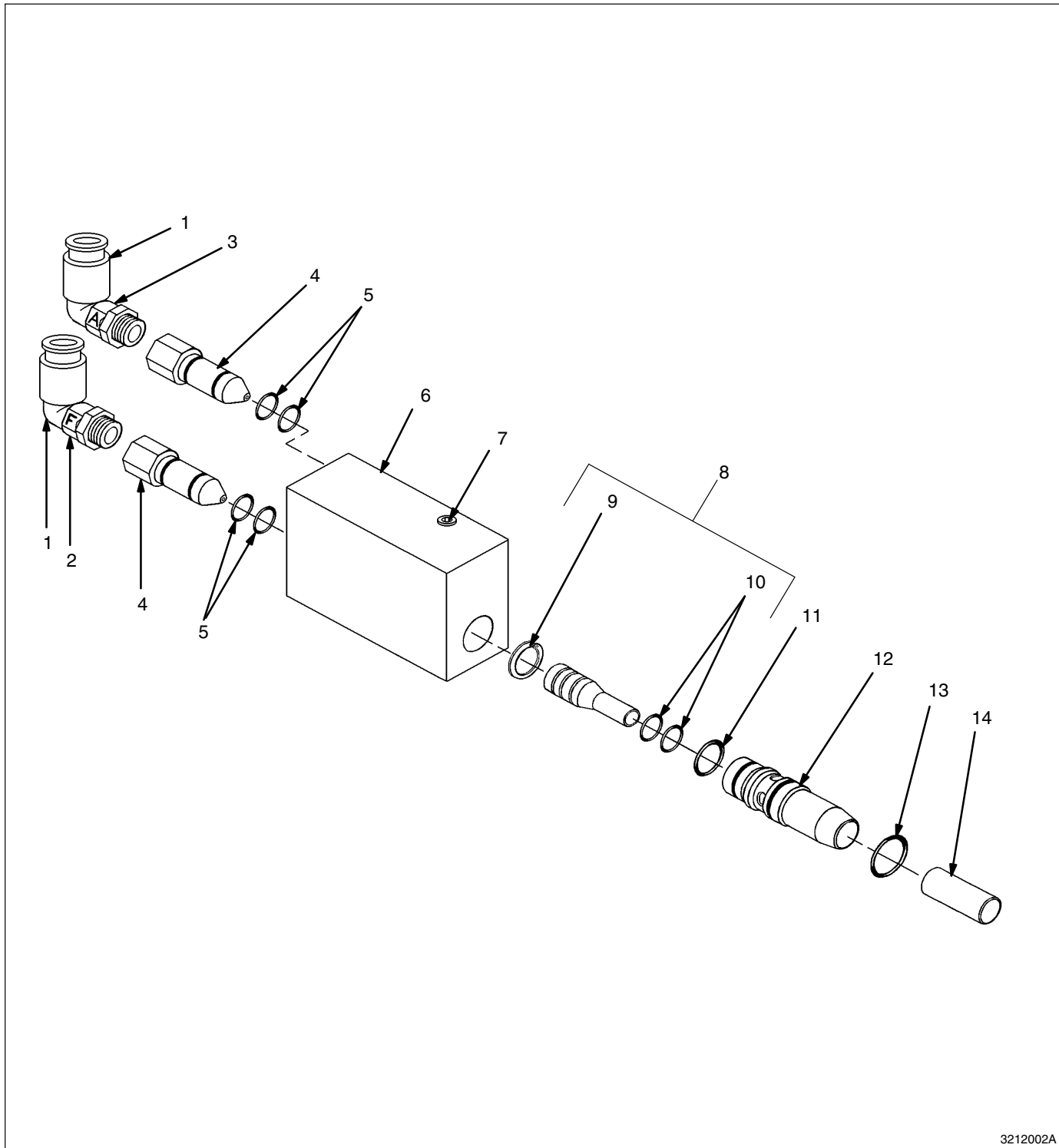
Ispezionare il tubo di alimentazione polveri e sostituire eventuali componenti danneggiati o usurati. Se le polveri si sono fuse per impatto all'interno del tubo, sostituitelo.

5. Componenti vari

Chiamate il Centro Assistenza Clienti Nordson o il vostro rappresentante Nordson per ordinare i componenti delle attrezzature Nordson.

Customer Service Center
Nortech-Suite 210
5875 Peachtree Industrial Blvd.
Norcross, Georgia 30092
404) 441-3040
(800) 241-8777
Fax: (404) 242-7350

All'ordine indicate la descrizione degli elenchi dei componenti, il codice e la quantità desiderata. Se non riuscite a trovare nel manuale il pezzo richiesto e se avete quesiti tecnici, chiamate l'Ufficio Tecnico Polveri Nordson al numero (800) 433-9319.



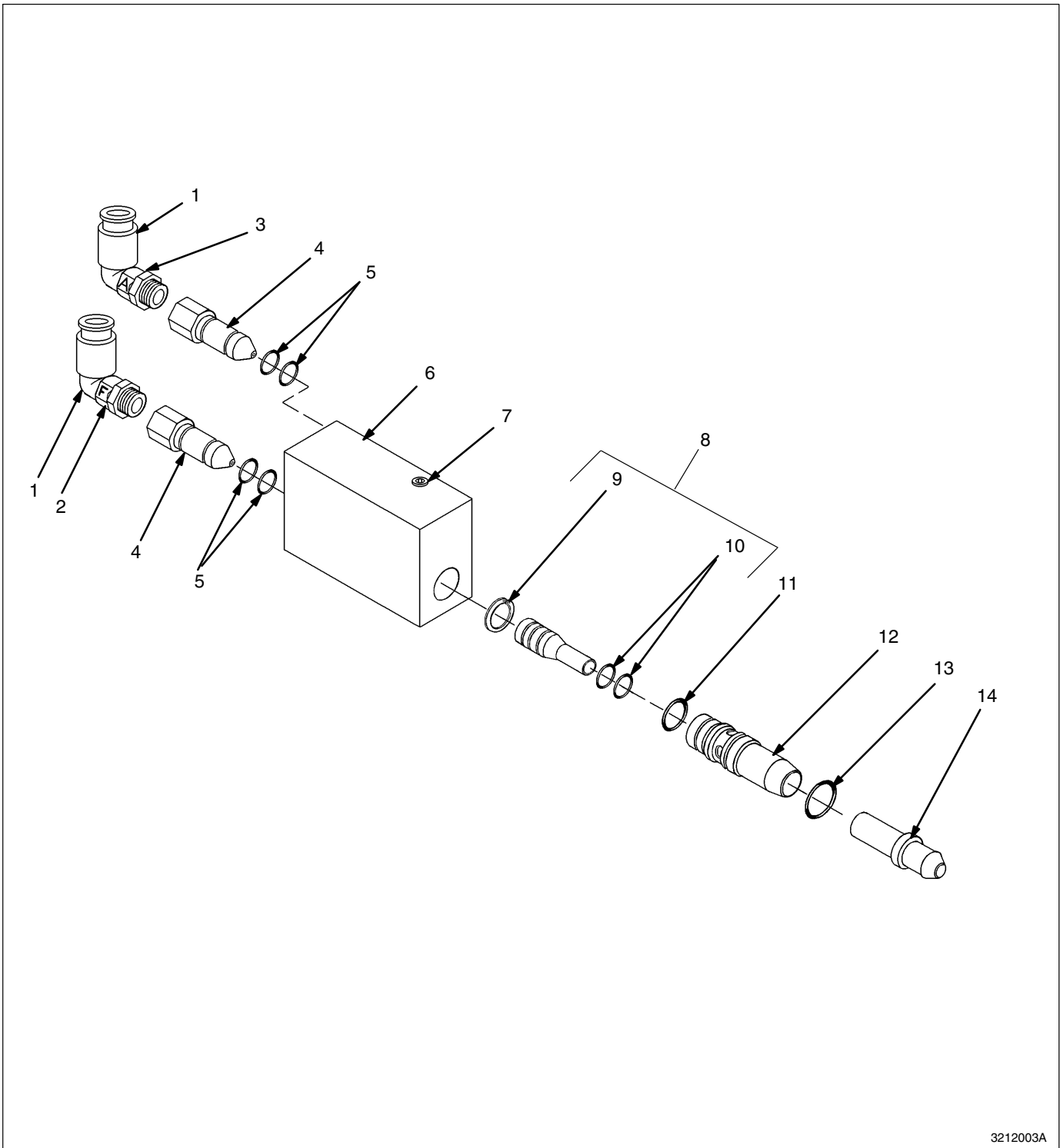
3212002A

Figure 2 Pompa standard

Pompa standard

Vedere figura 2.

Pezzo	Nota	P/N	Descrizione	Quantità
-		165 636	Pump, Powder, Standard-flow, Metric, Packaged	1
1		972 126	• Elbow, Male, M6 Tube x 1/8 in. NPT	2
2		939 109	• Marker, Clip, "F"	1
3		939 108	• Marker, Clip, "A"	1
4		249 503	• Nozzle, Venturi	2
5		940 129	• O-ring, Silicone, Conductive, .375 x .500 x .0625 in.	4
6		249 502	• Housing, Pump, Powder	1
7		973 402	• Plug, Pipe, 1/8 in. NPTF	1
8		249 504	• Throat, Venturi, PTFE	1
9		986 100	• • Ring, Retaining, Ext., 50, Invert.	1
10		940 126	• • O-ring, Silicone, .375 x .500 x .0625 in.	2
11		940 163	• O-ring, Silicone, Conductive, .625 x .750 x .0625 in.	1
12		249 506	• Holder, Throat	1
13		940 184	• O-ring, Silicone, Conductive, .750 x .875 x .0625 in.	1
14		249 507	• Tube, Wear, Holder	1



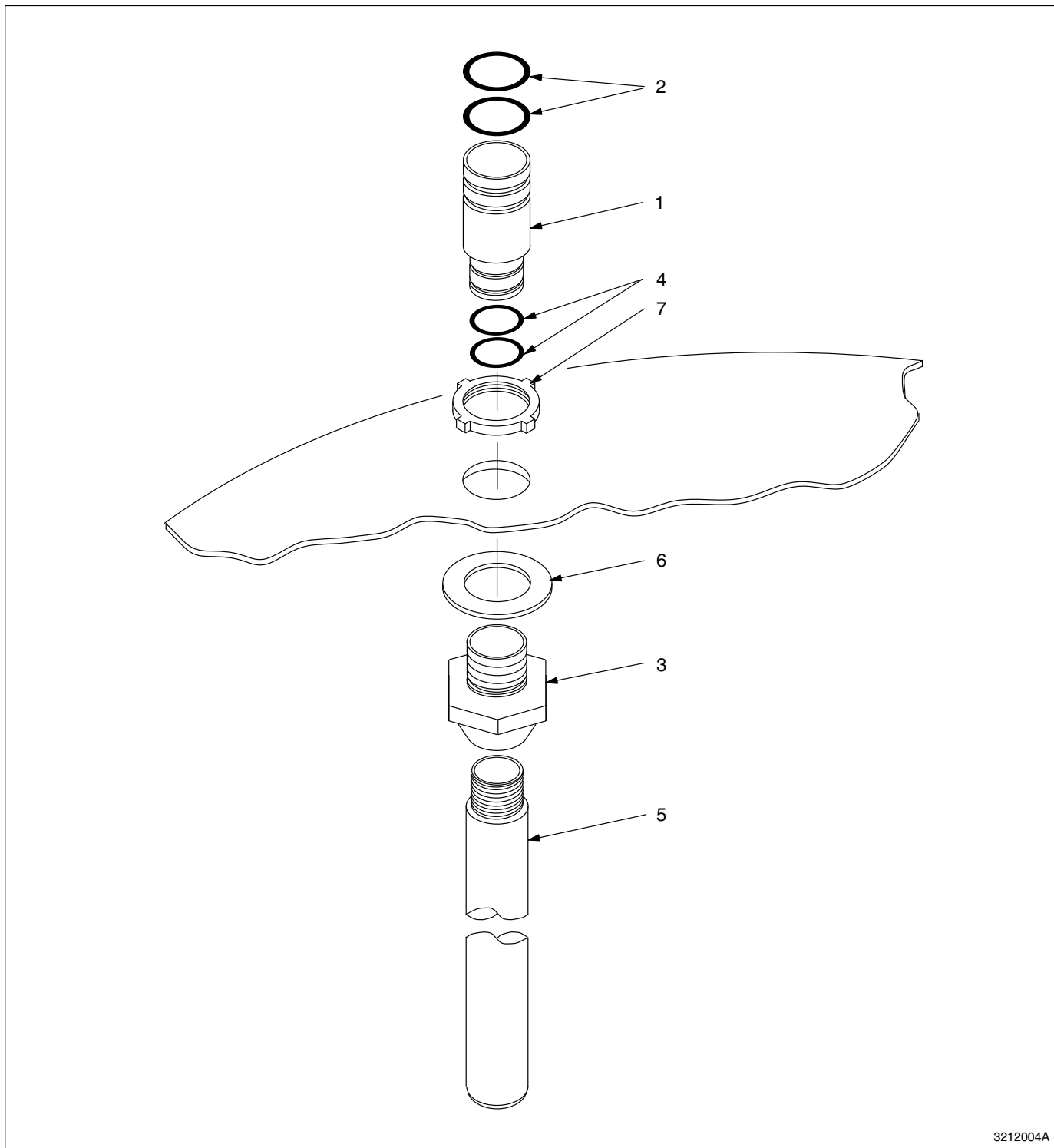
3212003A

Figure 3 Pompa a bassa portata

Pompa a bassa portata

Vedere figura 3.

Pezzo	Nota	P/N	Descrizione	Quantità
-		165 637	Pump, Powder, Low-flow, Metric, Packaged	1
1		972 126	• Elbow, Male, M6 Tube x 1/8 in. NPT	2
2		939 109	• Marker, Clip, "F"	1
3		939 108	• Marker, Clip, "A"	1
4		249 503	• Nozzle, Venturi	2
5		940 129	• O-ring, Silicone, Conductive, .375 x .500 x .0625 in.	4
6		249 502	• Housing, Pump, Powder	1
7		973 402	• Plug, Pipe, 1/8 in. NPTF	1
8		114 219	• Throat, Venturi, Tivar, Low-flow	1
9		986 100	• • Ring, Retaining, Ext., 50, Invert.	1
10		940 126	• • O-ring, Silicone, .375 x .500 x .0625 in.	2
11		940 163	• O-ring, Silicone, Conductive, .625 x .750 x .0625 in.	1
12		249 506	• Holder, Throat	1
13		940 184	• O-ring, Silicone, Conductive, .750 x .875 x .0625 in.	1
14		139 943	• Connector, Pump, Powder	1



3212004A

Figure 4 Adattatori pompa

Adattatori pompa

Vedere figura 4. L'adattatore sotto elencato può essere utilizzato con i seguenti contenitori alimentatori:

Modello HRS-1	capacità 23 kg (50 lb)
Modello HRS-2	capacità 23 kg (50 lb)
Modello HR-2-50	capacità 23 kg (50 lb)

Pezzo	Nota	P/N	Descrizione	Quantità
-		163 555	Tube, Pick-up, 50 lb, Packaged	1
1		152 227	• Adapter, Pump	1
2		941 185	• O-ring, Silicone, Conductive, .875 x 1.0625 x .094 in.	2
3		164 063	• Mount, Pump	1
4		941 145	• O-ring, Silicone, Conductive, 1.0625 x .625 x .094 in.	2
5		164 065	• Tube, Pick-up, 50 lb	1
6		983 055	• Washer, Pump	1
7		939 613	• Locknut, Conduit	1

Vedere figura 4. L'adattatore sotto elencato può essere utilizzato con i seguenti contenitori alimentatori:

Modello HR-2-80	capacità 36 kg (80 lb)
Modello HR-8-80	capacità 36 kg (80 lb)

Pezzo	Nota	P/N	Descrizione	Quantità
-		163 556	Tube, Pick-up, 80 lb, Packaged	1
1		152 227	• Adapter, Pump	1
2		941 185	• O-ring, Silicone, Conductive, .875 x 1.0625 x .094 in.	2
3		164 063	• Mount, Pump	1
4		941 145	• O-ring, Silicone, Conductive, 1.0625 x .625 x .094 in.	2
5		152 223	• Tube, Pick-up, 80 lb	1
6		983 055	• Washer, Pump	1
7		939 613	• Locknut, Conduit	1

Tubi di alimentazione aria e polveri

I tubi devono essere ordinati a parte e per incrementi di un piede o un metro.

Pezzo	Nota	P/N	Descrizione	Quantità
-		900 741	Tubo in poliuretano da 6 mm nero (aria di portata)	AR
-		900 742	Tubo in poliuretano da 6 mm blu (aria di nebulizzazione)	AR
-		900 550	Tubo per polveri da 1/2 poll. (13 mm) D.I.	AR
-		900 549	Tubo per polveri da 3/8 poll. (10 mm) D.I.	AR
AR: A richiesta				

Nordson e the Nordson logo sono marchi registrati della Nordson Corporation.