

Pompa metrica di trasferimento polveri

Descrizione

La pompa di trasferimento polveri si usa per trasferire le polveri di rivestimento dai contenitori tipo fusto o dai collettori della cabina verso tramogge di alimentazione polvere. Si usa principalmente sull'alimentatore da scatola vibrante Nordson.



PERICOLO: Le operazioni seguenti devono essere effettuate solo da personale qualificato. Seguire e osservare le istruzioni di sicurezza contenute in questo manuale e in tutti gli altri manuali utilizzati.

Installazione

1. Installare la pompa sull'adattatore con un leggero movimento rotatorio.
2. Vedi figura 1. Collegare un tubo aria da 10-mm tra una fonte di alimentazione di aria regolata e il raccordo a gomito di ingresso aria (1).
3. Collegare un tubo di trasferimento polveri con diametro interno di 19-mm al portastrozzatura (8) e fissarlo con un apposito morsetto.
4. Se necessario, applicare un piccolo tratto di spirale attorno al tubo di trasferimento nel punto in cui si collega alla strozzatura. Ciò eviterà che il tubo di trasferimento si pieghi bloccando il flusso delle polveri.

NOTA: Per ottenere risultati migliori, il tubo di trasferimento polveri non deve eccedere 7,6 metri di lunghezza (25 piedi) e non deve superare in senso verticale la propria lunghezza di oltre 2,7 metri (9 piedi).

Funzionamento



PERICOLO: Collegare tutta l'attrezzatura conduttiva nell'area di spruzzo ad un'effettiva messa a terra. Se il collegamento a terra non esiste o non è sufficiente, l'attrezzatura nell'area di spruzzo polveri può caricarsi elettricamente. Tale carica può produrre forti scosse o creare scintille calde a sufficienza da provocare un incendio o un'esplosione.

Impostare la pressione aria d'esercizio su 1,7 bar (25 psi).

NOTA: Questa pressione è un punto di partenza medio. Regolare la pressione aria d'esercizio aumentandola o diminuendola fino ad ottenere la portata polvere desiderata.

Manutenzione

Frequenza	Procedura
Giornalmente	1. Scollegare il tubo aria e il tubo di trasferimento polvere dalla pompa. 2. Pulire la pompa con aria compressa. ATTENZIONE: Applicare sempre il getto di aria compressa nel tubo di trasferimento, partendo dal lato pompa. Assicurarsi che l'aspiratore della cabina sia in funzione e che la tramoggia di alimentazione sia collegata per mezzo di un tubo di sfiato nella cabina. Pulire il tubo di trasferimento polveri con aria compressa.
Periodicamente	Smontare periodicamente la pompa di trasferimento e pulire i suoi componenti in base a queste istruzioni: ATTENZIONE: Non rimuovere la polvere sinterizzata dai componenti della pompa utilizzando attrezzi affilati in metallo. Le polveri si accumulerebbero nei graffi delle superfici a contatto con le polveri, causando sinterizzazione e l'ostruzione della pompa. <ul style="list-style-type: none"> • Utilizzare aria compressa a bassa pressione e panni non pelosi. • I componenti possono essere puliti con solventi atossici come l'alcool. Rimuovere prima gli o-ring in modo che il solvente non possa danneggiarli. • Controllare tutti i componenti e sostituire quelli usurati o danneggiati.

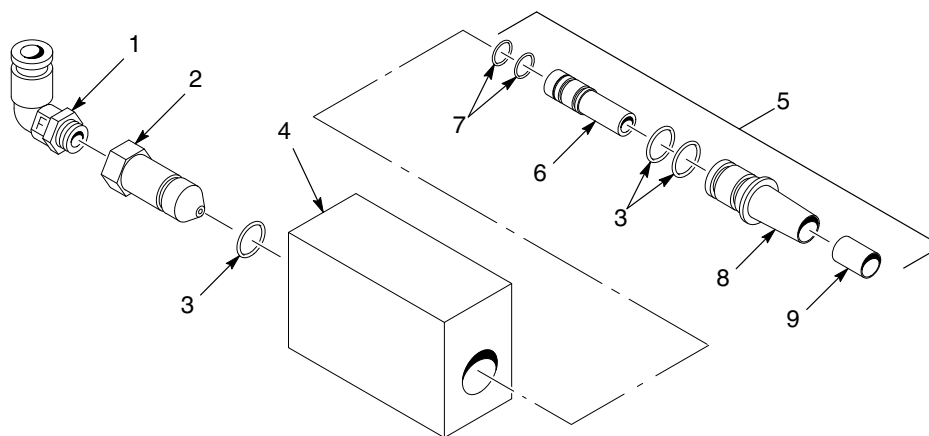
Pezzi

Per ordinare i pezzi chiamare il Centro di Assistenza Clienti Nordson Finishing o rivolgersi al rappresentante locale Nordson.

Pezzi della pompa

Vedi figura 1.

Pezzo	P/N	Descrizione	Quantità	Nota
—	165633	PUMP, transfer, 10 mm inlet, 19 mm outlet	1	
1	972125	• ELBOW, male, 10 mm tube x 1/4 NPT	1	
2	244643	• NOZZLE, air, 0.100 in. dia, powder pump	1	
3	942106	• O-RING, silicone, conductive, 0.750 x 1.00 x 0.125 in.	3	
4	165635	• HOUSING, pump, transfer, standard mounting	1	
5	307439	• THROAT, with holder	1	
6	307437	• • THROAT, venturi, high flow	1	
7	940142	• • • O-RING, silicone, 0.500 x 0.625 x 0.063 in.	2	
8	307435	• • HOLDER, throat	1	
9	118832	• • TUBE, wear, holder, high flow	1	



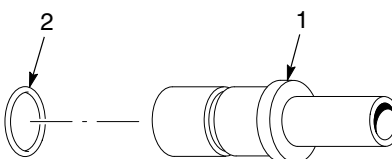
3214001B

Fig. 1 Pezzi della pompa

Strozzature opzionali

Vedi figura 2.

Pezzo	P/N	Descrizione	Quantità	Nota
1	226713	THROAT, venturi, transfer, Tivar	1	A
2	942101	• O-RING, silicone, 0.750 x 1.00 x 0.125 in.	1	
1	244642	THROAT, venturi, transfer, PTFE	1	A
2	942101	• O-RING, silicone, 0.750 x 1.00 x 0.125 in.	1	
NOTA A: Usate al posto del gruppo porta strozzatura metallico e nuovo stile di strozzatura.				



3214002A

Fig. 2 Strozzature opzionali

Tubi aria e di trasferimento opzionali

Ordinare i tubi aria e trasferimento nella misura necessaria per incrementi di un piede.

P/N	Descrizione	Nota
900593	TUBO in polietilene, 10 mm x 8 mm, blu	
900740	TUBO in poliuretano, 10/6,5-7 mm (blu)	
900651	TUBO di trasferimento polvere, diam. int. 19 mm (.75 in.), blu	

Edizione 03/03

Data originaria di copyright 1994. Nordson e il logo Nordson sono marchi registrati della Nordson Corporation.

Tivar è marchio registrato della Poly Hi Solidur, Inc.