

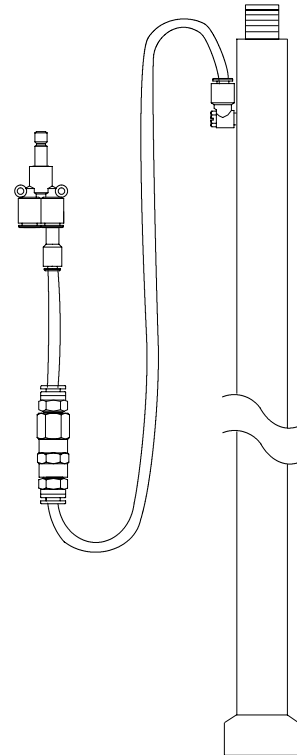
Fluidyzująca rura ssąca Econo-Coat®

Opis

Patrz rysunek 1.

Fluidyzująca rura ssąca Econo-Coat jest używana z wibratorem do kartonu i pompą proszkową w przenośnym systemie malowania proszkowego.

Kiedy karton proszku znajduje się w wibratorowym podajniku, rura ssąca fluidyzuje proszek w kartonie. Pompa proszkowa zasysa sfluidyzowany proszek poprzez rurę ssącą i pompuje go przez przewód doprowadzający do pistoletu.



1400741A

Rysunek 1 Zestaw fluidyzującej rury ssącej Econo-Coat

Instalacja



OSTRZEŻENIE: Poniżej opisane czynności powinny wykonywać jedynie osoby o odpowiednich kwalifikacjach. Należy stosować się do wszelkich uwag dotyczących bezpieczeństwa, zawartych w tej i innych instrukcjach.

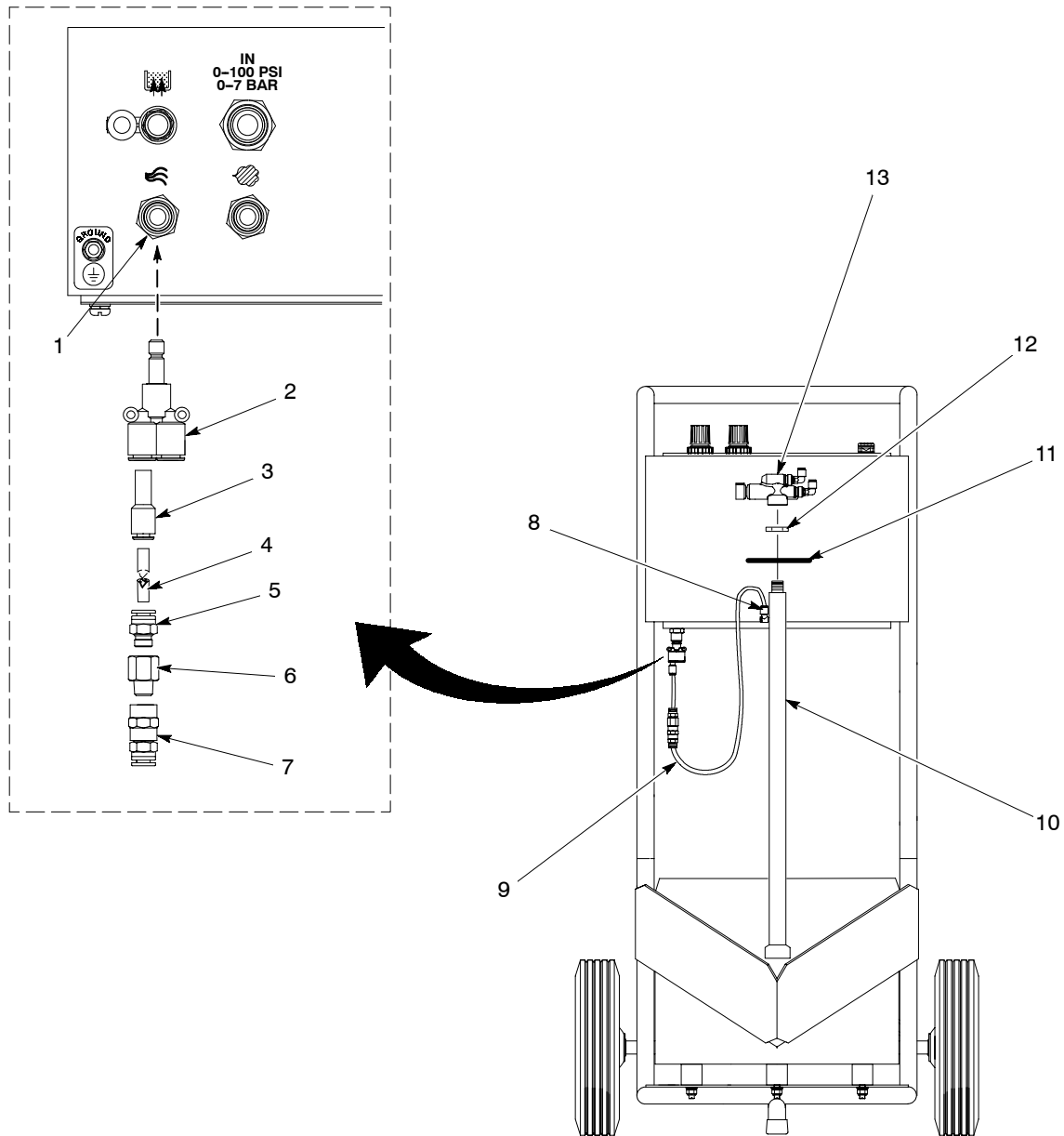
Patrz rysunek 2.

1. Jeżeli rura ssąca jest już zainstalowana, usuń ją stosując poniższe kroki:
 - a. Odłącz przewód powietrzny od kolanka (8).
 - b. Ściągnij pompę proszkową (13) z rury ssącej.
 - c. Odkręć nakrętkę blokującą (12) i wyjmij zespół rury ssącej (10) z uchwytu (11).
2. Usuń nakrętkę blokującą (12) z nowego zespołu rury ssącej (10).
3. Włóż zespół rury ssącej do uchwytu w wózku (11). Zamontuj nakrętkę blokującą aby zamocować zespół rury ssącej do uchwytu.
4. Lekko obrotowym ruchem wepchnij pompę proszkową (13) na zespół rury ssącej.

UWAGA: Jeżeli wymieniany jest istniejący zespół fluidyzującej rury ssącej Econo-Coat, można wykorzystać złączki pneumatyczne, które są już zainstalowane do podłączenia powietrza atomizującego w sterowniku.

5. Zamontuj złączki pneumatyczne dostarczone z zespołem rury ssącej:
 - a. Wsuń trójnik (2) do złącza powietrza atomizującego w sterowniku (1).
 - b. Wsuń do trójnika reduktor z 8 mm na 6 mm (3).
 - c. Wsuń 6 mm przewód powietrzny (4) o długości 0,3 m (1 ft) do reduktora.
 - d. Złóż męską złączkę (5), zwężkę (6) i żeńską złączkę (7). Nałóż koniec męskiej złączki zespołu na wolny koniec 6 mm przewodu pneumatycznego o długości 0,3 m (1 ft).
6. Połącz niebieski 6 mm przewód pneumatyczny (9) o długości 1,5 m (5 ft) z kolankiem (8) i żeńską złączką (7).

UWAGA: Pozostałe złącze trójnika jest używane do podłączenia przewodu pneumatycznego atomizacji do pompy prozkowej.



1400314A

Rysunek 2 Instalacja

- | | | |
|---|---|-----------------------------|
| 1. Złączka powietrza atomizującego w sterowniku | 6. Zwężka | 10. Fluidyzująca rura ssąca |
| 2. Trójnik | 7. Złączka żeńska | 11. Uchwyt |
| 3. Reduktor | 8. Kolanko fluidyzującej rury ssącej | 12. Nakrętka blokująca |
| 4. Przewód powietrzny, niebieski, 6 mm (0,3 m (1 ft)) | 9. Przewód powietrzny, niebieski, 6 mm (1,5 m (5 ft)) | 13. Pompa proszkowa |
| 5. Złączka męska | | |

Części

Patrz rysunki 3 i 4.

Do przenośnego systemu natryskiwania proszku Econo-Coat z pobieraniem proszku z kartonu używane są dwie rury fluidyzacyjne rury ssące:

- **Gwintowana fluidyzująca rura ssąca:**
Adapter fluidyzacyjny (2) jest nakręcany na wewnętrzną rurę ssącą (9).
- **Fluidyzująca rura ssąca z o-ringiem:**
Adapter fluidyzujący (2) jest trzymany na wewnętrznej rurze ssącej (9) o-ringiem (7).

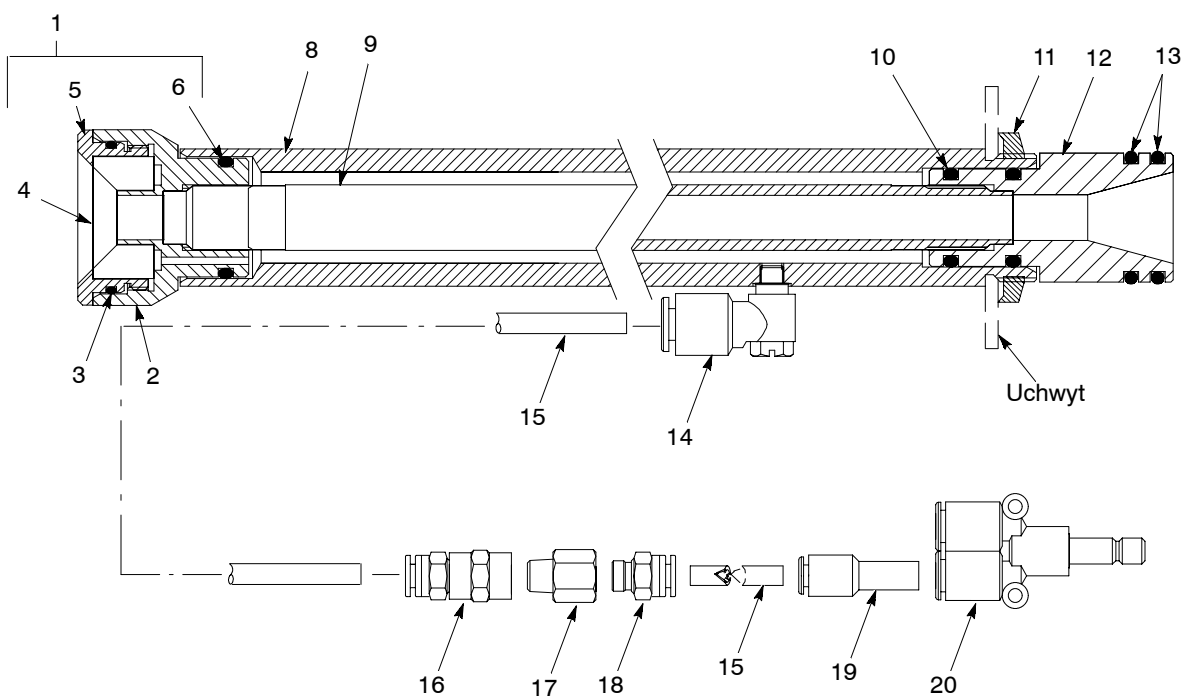
UWAGA: Adapter fluidyzacyjny na gwintowanej rurze ssącej nie spada z rury ssącej przy wyjmowaniu jej z kartonu z proszkiem. Aby zamienić rurę ssącą z mocowaniem na o-ring na gwintowaną, należy zamówić wkład adaptera (numer 1031591) i wewnętrzną rurę ssącą (numer 1031590).

UWAGA: Rura ssąca z mocowaniem na o-ringu nie jest już produkowana ale części zamiene są jeszcze dostępne.

Zestaw gwintowanej fluidyzującej rury ssącej

Patrz rysunek 3.

Pozycja	Część	Opis	Ilość	Uwaga
—	1033061	ZESTAW, fluidyzująca rura ssąca, gwintowana, Econo-Coat, wibrator do kartonów	1	
1	1031622	• ZESTAW, adapter fluidyzacyjny	1	
2	1031591	• • ADAPTER, wkład fluidyzujący	1	
3	940243	• • O-RING, silikon, 1,125 x 1,250 x 0,063 in.	1	
4	305789	• • WKŁAD, dysk fluidyzujący	1	
5	305786	• • NASADKA rury ssącej	1	
6	941178	• • O-RING, silikon, przewodzący, 0,812 x 1,00 in.	1	
8	305785	• RURA ssąca, zewnętrzna	1	
9	1031590	• RURA ssąca	1	
10	941145	• O-RING, silikon, przewodzący, 0,625 x 0,812 in.	2	
11	939613	• NAKRĘTKA BLOKUJĄCA, $\frac{3}{4}$ in. NPS	1	
12	152227	• ADAPTER pompy	1	
13	941185	• O-RING, silikon, przewodzący, 0,875 x 1,062 in.	2	
14	972310	• KOLANKO, męskie, M5 x 6 mm	1	
15	900742	• PRZEWÓD POWIETRZNY, 6 mm śr. zewn. x 4mm, niebieski	6 ft	
16	972157	• ZŁĄCZKA, żeńska, M6 x $\frac{1}{8}$ in. RPT	1	
17	972243	• ZWĘŻKA, 0.026, $\frac{1}{8}$ in. NPT x $\frac{1}{8}$ in. NPT	1	
18	972141	• ZŁĄCZKA, męska, 6 mm x $\frac{1}{8}$ in. uniwersalna	1	
19	972286	• REDUKTOR, 8 mm męski x 6 mm żeński	1	
20	1020208	• ZŁĄCZKA, trójnik, 8 mm	1	



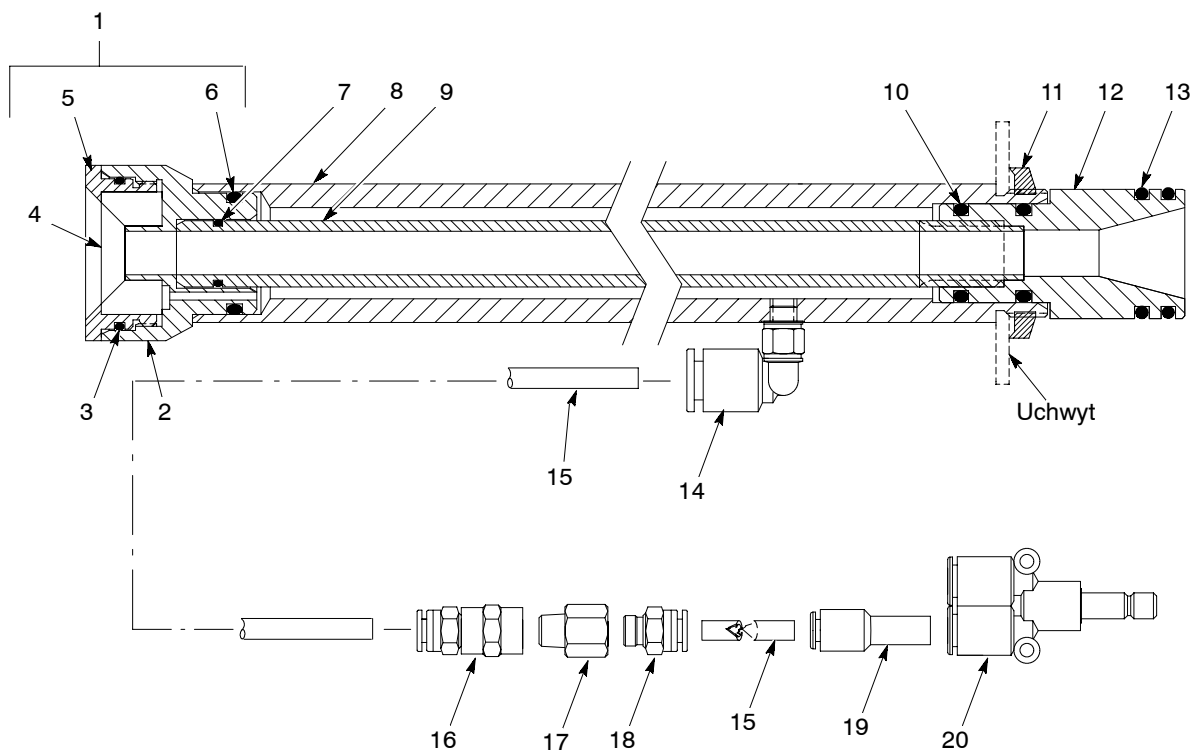
1400774A

Rysunek 3 Zestaw gwintowanej fluidyzującej rury ssącej

Zestaw fluidyzującej rury ssącej z o-ringiem

Patrz rysunek 4.

Pozycja	Część	Opis	Ilość	Uwaga
—	1019751	ZESTAW fluidyzującej rury ssącej z moc. na o-ringu	1	
1	306175	• ZESTAW, adapter fluidyzacyjny	1	
2	305787	• • ADAPTER, wkład fluidyzujący	1	
3	940243	• • O-RING, silikon, 1,125 x 1,250 x 0,063 in.	1	
4	305789	• • WKŁAD, dysk fluidyzujący	1	
5	305786	• • NASADKA rury ssącej	1	
6	941178	• • O-RING, silikon, przewodzący, 0,812 x 1,00 in.	1	
7	940137	• O-RING, silikon, 0,437 x 0,562 x 0,063 in.	1	
8	305785	• RURA ssąca, zewnętrzna	1	
9	305784	• RURA ssąca	1	
10	941145	• O-RING, silikon, przewodzący, 0,625 x 0,812 in.	2	
11	939613	• NAKRĘTKA BLOKUJĄCA, $\frac{3}{4}$ in. NPS	1	
12	152227	• ADAPTER pompy	1	
13	941185	• O-RING, silikon, przewodzący, 0,875 x 1,062 in.	2	
14	972310	• KOLANKO, męskie, M5 x 6 mm	1	
15	900742	• PRZEWÓD POWIETRZNY, 6 mm śr. zewn. x 4 mm, niebieski	6 ft	
16	972157	• ZŁĄCZKA, żeńska, M6 x $\frac{1}{8}$ in. RPT	1	
17	972243	• ZWĘŻKA, 0.026, $\frac{1}{8}$ in. NPT x $\frac{1}{8}$ in. NPT	1	
18	972141	• ZŁĄCZKA, męska, 6 mm x $\frac{1}{8}$ in. uniwersalna	1	
19	972286	• REDUKTOR, 8 mm męski x 6 mm żeński	1	
20	1020208	• ZŁĄCZKA, trójnik, 8 mm	1	



1400320A

Rysunek 4 Zestaw fluidyzującej rury ssącej z o-ringiem

Wydano 9/02

Oryginalne prawa autorskie z roku 2002. Econo-Coat, Nordson i logo Nordson są zastrzeżonymi znakami firmowymi Nordson Corporation.