

Práškové přečerpávací čerpadlo

1. Popis

Práškové přečerpávací čerpadlo se používá především k přečerpávání práškových ochranných vrstev z velkých zásobníků. Přečerpávací čerpadlo se používá především na vibračních skříňových podavačích společnosti Nordson. Přečerpávací čerpadlo používá 19-mm ($3/4$ palcové) práškové přečerpávací trubky.

2. Instalace



VAROVÁNÍ: Následující úkoly mohou provádět pouze kvalifikované osoby. Prostudujte a dodržujte bezpečnostní pokyny uvedené v tomto dokumentu i ve všech dalších souvisejících dokumentech.

Práškové přečerpávací čerpadlo nainstalujte následujícím postupem.

1. Viz Obrázek 1. Nainstalujte čerpadlo na adaptér. Při instalaci na adaptér čerpadlo jemně otočte.
2. Ke kolenu přívodu vzduchu (1) připojte $1/2$ palcovou vzduchovou trubku od regulovaného zdroje vzduchu.
3. K dráku hrdla (8) připojte 19-mm ($3/4$ palcovou) trubku pro přečerpávání prášku a zajistěte ji hadicovou svorkou.
4. V případě potřeby nainstalujte v místě připojení přečerpávacího potrubí k hrdlu kolem potrubí krátké spirálové opásání. Tím zabráníte ucpání trubky či přerušení toku prášku.

POZNÁMKA: Přečerpávací potrubí by nemělo být delší než 7,6 metru (25 stop) a nemělo by ve svislém směru vystoupat o více než 2,7 metru (9 stop).

3. Provoz



VAROVÁNÍ: Veškeré vodivé vybavení v oblasti výstupu prášku musí být uzemněno ke skutečné zemi. Na neuzemněném, nebo chabě uzemněném vybavení v oblasti výstupu prášku se může akumulovat elektrický náboj. Tento náboj může přivodit značný elektrický šok či vytvořit natolik horké jiskry, že by mohly vyvolat požár nebo výbuch.

3. Provoz (pokračování)

Níže jsou uvedeny typické hodnoty spotřeby a tlaku vzduchu:

Normální: 186,9 litrů krychlových/minutu při tlaku 2,75 baru (40 PSI)

Maximální: 277,4 litrů krychlových/minutu při tlaku 4,1 baru (60 PSI)

POZNÁMKA: Tyto tlaky jsou dány jako průměrná výchozí hodnota. Tyto provozní tlaky vzduchu můžete zvýšit nebo snížit, abyste dosáhli požadovaného objemu dodávky prášku a hustoty oblaku.

4. Údržba

Při údržbě práškového přečerpávacího čerpadla se řiďte následujícími pravidly.

Denně

Následující činnosti provádějte denně.

1. Odpojte vzduchovou trubici a trubku pro přečerpávání prášku.
2. Profoukněte čerpadlo stlačeným vzduchem.



VÝSTRAHA: Přečerpávací hadici vždy profukujte z konce od čerpadla. Přesvědčte se, zda je odsávač kabiny v chodu nebo zda je podávací zásobník vyústěn do kabiny.

3. Profoukněte potrubí pro přečerpávání prášku stlačeným vzduchem.

Pravidelně

Rozeberte přečerpávací čerpadlo a očistěte jeho součásti při dodržení následujících pravidel:



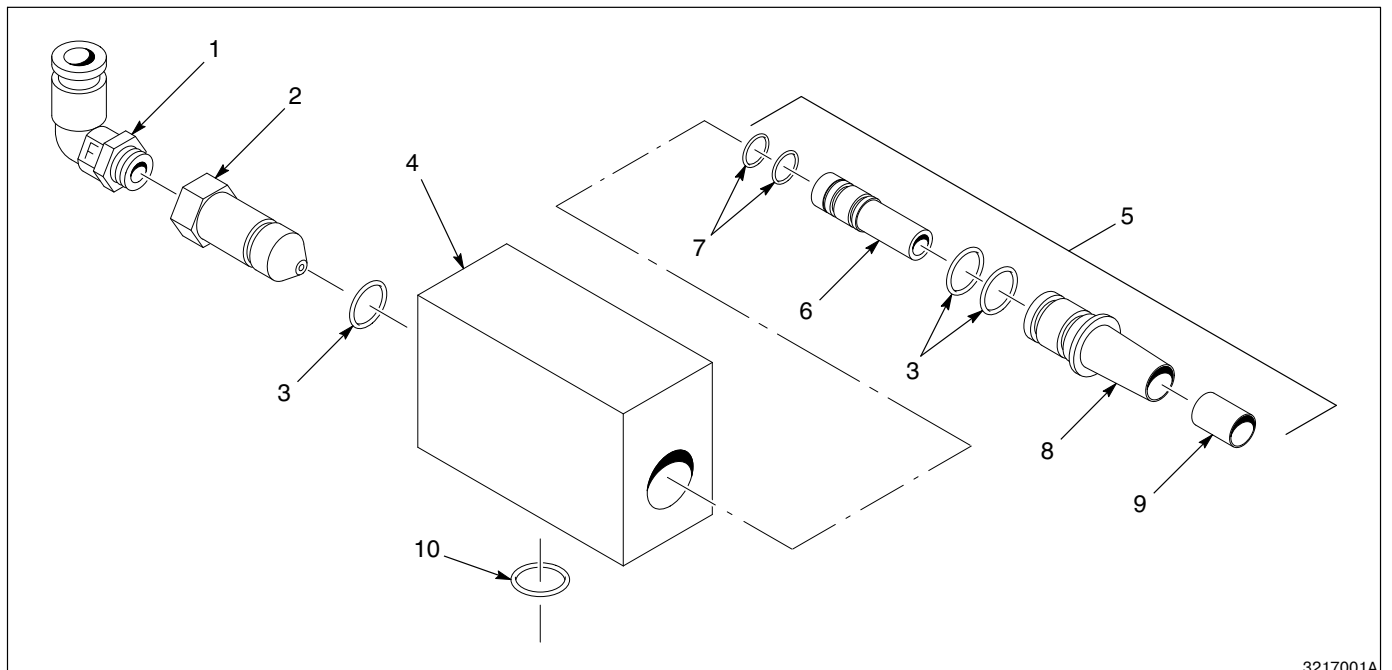
VÝSTRAHA: Neseškrabujte usazený prášek ze součástí čerpadla ostrými kovovými nástroji. Prášek se hromadí ve škrábancích na površích, které jsou s práškem v kontaktu, což způsobí jeho natavení a ucpání čerpadla.

- Používejte nízkotlaký stlačený vzduch a hadičky, které nechlupatí.
- Součásti je možné očistit pomocí netoxických rozpouštědel, například alkoholu. Předtím odstraňte těsnicí kroužky, aby je rozpouštědlo nepoškodilo.
- Zkontrolujte všechny součásti a všechny opotřebované nebo poškozené součásti vyměňte.

5. Součásti

Viz Obrázek 1. Při objednávání náhradních dílů přečerpávacího čerpadla používejte následující seznam.

Položka	Číslo	Popis	Množství	Poznámka
-	244 721	Čerpadlo pro přečerpávání prášku s 0,75palcovým výstupem	1	
1	972 192	• Koleno s vnějším závitem, 1/2 x 1/4 palcová trubka NPT	1	
2	244 643	• Vzduchová tryska pro práškové čerpadlo	1	
3	942 101	• Silikonový těsnicí kroužek, 0,750 x 1,00 x 0,125 palce	3	
4	244 641	• Tělo čerpadla	1	
5	307 439	• Hrdlo s drákem	1	
6	307 437	•• Venturiho hrdlo pro vysoký průtok	1	
7	940 142	••• Silikonový těsnicí krouček, 0,500 x 0,625 x 0,063 palce	2	
8	307 435	•• Drák hrdla	1	
9	118 832	•• Přídavná trubka dráku pro vysoký průtok	1	
10	942 146	• Silikonový těsnicí kroužek, vnitřní \varnothing 1,000 x vnější \varnothing 1,250 palce	1	



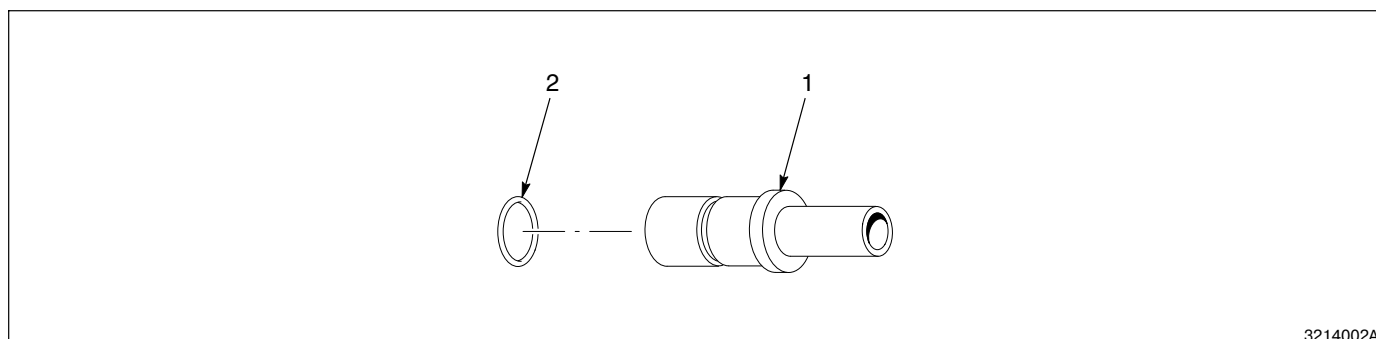
Obr. 1 Práškové přečerpávací čerpadlo

Volitelná hrdla

Viz Obrázek 2. Při objednávání volitelných náhradních hrdel přečerpávacího čerpadla použijte následující seznam.

Položka	Číslo	Popis	Množství	Poznámka
1	226 713	Venturiho hrdlo pro přečerpávání, Tivar	1	
1	244 642	Venturiho hrdlo pro přečerpávání, PTFE	1	
2	942 101	<ul style="list-style-type: none"> Silikonový těsnicí kroužek, 0,750 x 1,00 x 0,125 palce 	1	A

POZNÁMKA
A:
Obě volitelná hrdla jsou dodávána s těsnicím kroužkem číslo součásti 942 101.



3214002A

Obr. 2 Volitelná hrdla

Vzduchové a přečerpávací trubice

Vzduchové a přečerpávací trubice se objednávají samostatně. Vzduchové a přečerpávací trubice objednávejte dle potřeby v přírůstcích po jedné stopě.

Položka	Číslo	Popis	Množství	Poznámka
NZ:	900 587	Polyetylenové trubky, vnější \varnothing 1/2 palce x vnitřní \varnothing 3/8 palce	DV:	
NZ:	900 651	Trubky pro přečerpávání prášku, vnitřní \varnothing 19 mm	DV:	

DV: Dle vyžádání
NZ: Nezobrazeno

Původní copyright 1990. Nordson a logo Nordson jsou registrované ochranné známky společnosti Nordson Corporation.

Tivar je registrovaná ochranná známka společnosti Menasha Corporation.