

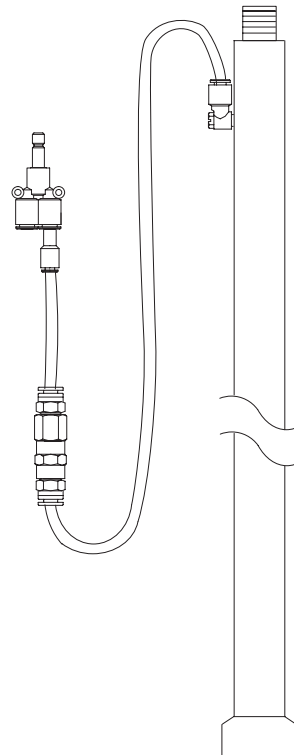
Tubo de aspiración de fluidificado Econo-Coat®

Descripción

Vea la Figura 1.

El tubo de aspiración de fluidificado Econo-Coat se utiliza con el alimentador en caja vibratorio y la bomba de polvo en un sistema de aplicación de polvo móvil.

Como la caja de polvo descansa sobre el alimentador vibratorio, la inserción del tubo de aspiración fluidifica el polvo en la misma caja. La bomba de polvo distribuye el polvo fluidificado por el tubo de aspiración y lo fuerza a través de la manguera de alimentación hasta la pistola de aplicación.



1400741A

Fig. 1 Kit de tubo de aspiración de fluidificado Econo-Coat

Instalación



AVISO: Confiar las siguientes tareas únicamente a personal especializado. Tomar las medidas de seguridad y seguir los pasos que se indican aquí y en cualquier otra documentación relacionada.

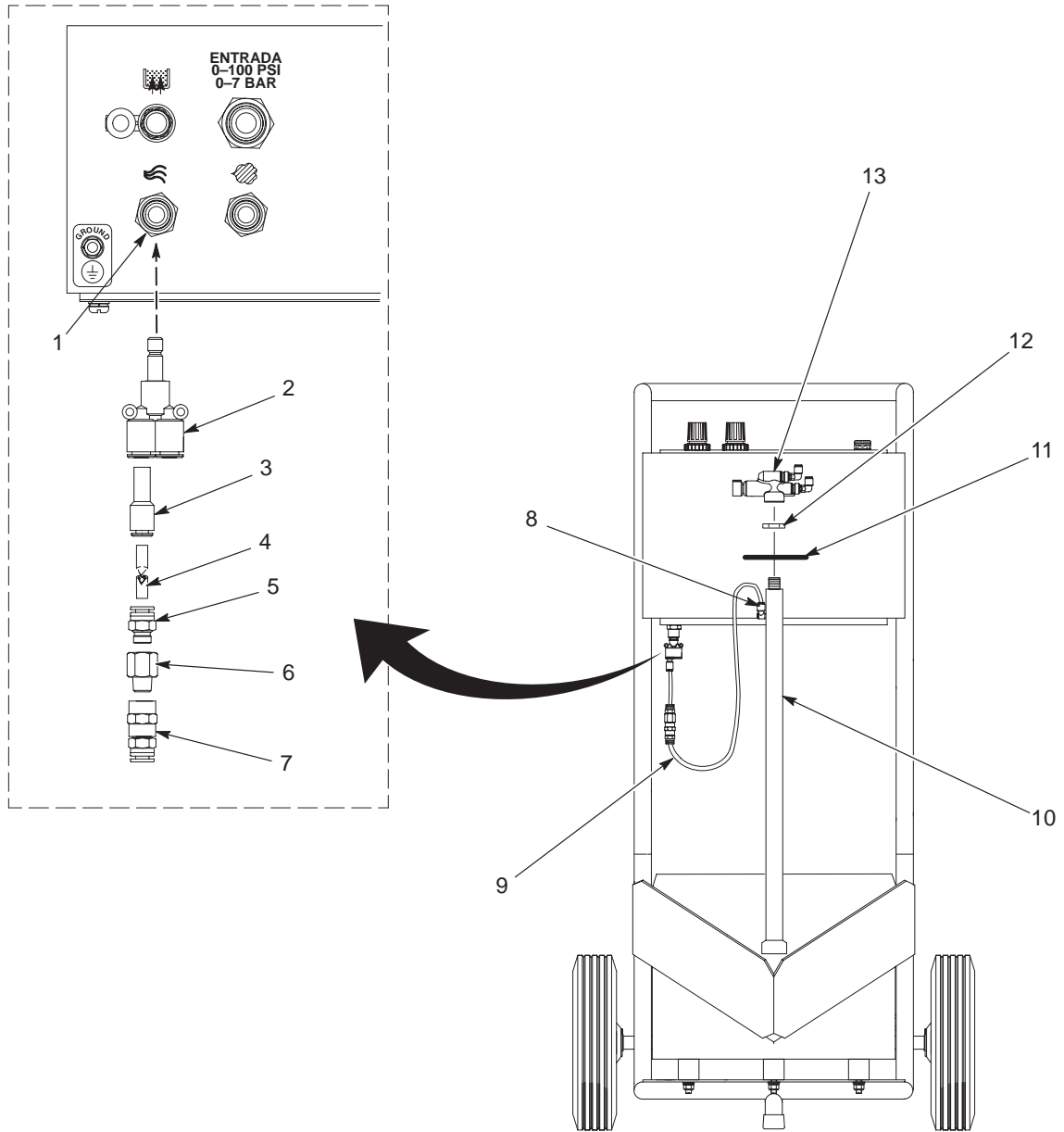
Vea la Figura 2.

1. Si ya hay un tubo de aspiración instalado, retírelo siguiendo estos pasos:
 - a. Desconecte el tubo de aire del codo (8).
 - b. Saque la bomba de polvo (13) del tubo de aspiración.
 - c. Desenrosque la tuerca de seguridad (12) y retire el tubo de aspiración (10) del soporte (11).
2. Desenrosque la tuerca de fijación (12) del nuevo conjunto tubo de aspiración (10).
3. Inserte el conjunto de aspiración a través del soporte de tubo del carrito (11). Instale la tuerca de fijación para fijar el tubo de aspiración al soporte.
4. Con un ligero movimiento de torsión, empuje la bomba de polvo (13) sobre el tubo de aspiración.

OBSERVACION: Si va a sustituir un tubo de aspiración de fluidificado Econo-Coat existente, deberá utilizar los rácores ya instalados en la conexión de aire de atomización de la unidad de control.

5. Monte los rácores de aire que se incluyen con el conjunto de tubo de aspiración:
 - a. Empuje el conector en Y (2) hacia el conector de aire de atomización de la unidad de control (1).
 - b. Acople el reductor de 8-mm a 6-mm (3) en el conector en Y.
 - c. Acople una longitud de 0,3 m (1 pie) de tubo de 6-mm (4) en el reductor.
 - d. Monte el conector macho (5), orificio (6), y conector hembra (7). Empuje el extremo del conector macho del conjunto sobre el extremo libre del tubo de 6-mm de 0,3 m (1 pie) de longitud.
6. Conecte el tubo de aire azul de 6-mm, de 1,5 m (5 pies) (9) desde el codo (8) al conector hembra (7).

OBSERVACION: La otra conexión del rácor en Y se utiliza para conectar el tubo de aire de atomización a la bomba de polvo.



1400314A

Fig. 2 Instalación

- | | | |
|---|---|--|
| 1. Rácor de aire de atomización de la unidad de control | 6. Orificio | 10. Tubo de aspiración de fluidificado |
| 2. Conector en Y | 7. Conector hembra | 11. Soporte |
| 3. Reductor | 8. Codo de tubo de aspiración de fluidificado | 12. Tuerca de fijación |
| 4. Tubo de aire azul de 6 mm (0,3 m (1 pie)) | 9. Tubo de aire azul de 6 mm (1,5 m (5 pies)) | 13. Bomba de polvo |
| 5. Conector macho | | |

Piezas de repuesto

Ver las Figuras 3 y 4.

Existen dos tubos de aspiración de fluidificado para el sistema de aplicación de polvo móvil Econo-Coat con alimentador:

- **Tubo roscado de aspiración de fluidificado:**
El adaptador de fluidificado (2) se rosca en el tubo de aspiración interna (9).
- **Tubo de aspiración de fluidificado con ajuste por junta tórica:** El adaptador de fluidificado (2) se acopla en el tubo de aspiración interna (9) con junta tórica (7).

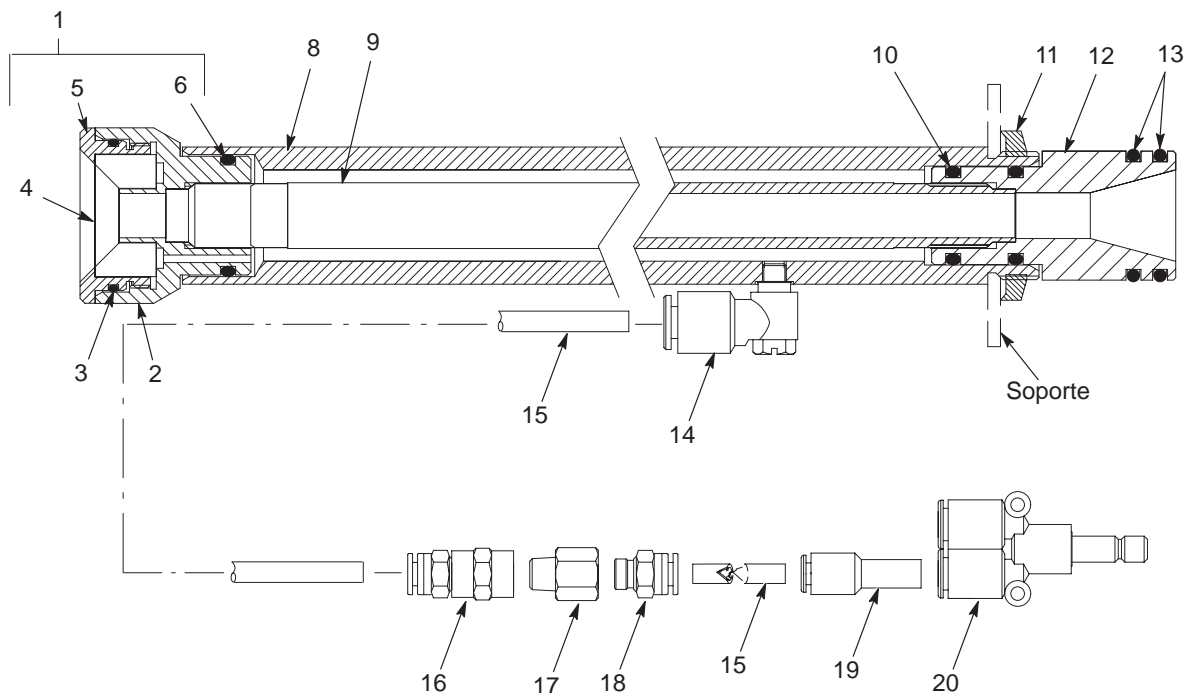
OBSERVACION: El adaptador de fluidificado en el tubo roscado no se saldrá del tubo al retirarlo de la caja alimentadora. Para actualizar un tubo de aspiración con acople por junta tórica a ajuste roscado, solicite el adaptador de inserto (P/N 1031591) y el tubo de aspiración interior (P/N1031590).

OBSERVACION: El tubo de aspiración con junta tórica se ha ido sustituyendo, pero siguen existiendo repuestos.

Kit de tubo roscado de aspiración de fluidificado

Vea la Figura 3.

Pieza	P/N	Descripción	Cantidad	Nota
—	1033061	KIT, tubo de aspiración de fluidificado, roscado, Econo-Coat, alimentador vibratorio	1	
1	1031622	• KIT, adaptador, fluidificado	1	
2	1031591	• • ADAPTADOR, inserto, alimentador de fluidificado	1	
3	940243	• • Junta tórica de silicona 1,125 x 1,250 x 0,063"	1	
4	305789	• • INSERTO, disco de fluidificado, alimentador	1	
5	305786	• • TAPÓN, tubo de aspiración, alimentador de caja	1	
6	941178	• • Junta tórica de Silicona, conductora, 0,812 x 1,00 "	1	
8	305785	• TAPÓN, tubo de aspiración, exterior, alimentador de fluidificado en caja	1	
9	1031590	• TUBO de aspiración, alimentador de fluidificado	1	
10	941145	• Junta tórica de Silicona, conductora, 0,625 x 0,812 "	2	
11	939613	• Tuerca de seguridad, conducto, 3/4 " NPS	1	
12	152227	• ADAPTADOR, bomba, alimentador vibratorio	1	
13	941185	• Junta tórica de Silicona, conductora, 0,875 x 1,062 "	2	
14	972310	• CODO, macho, M5 x 6 mm	1	
15	900742	• TUBO DE AIRE, 6-mm DE x 4 mm, azul	6 pies	
16	972157	• CONECTOR, hembra, tubo M6 x 1/8 in. RPT	1	
17	972243	• ORIFICIO, 0,026, 1/8-" NPT x 1/8-" NPT	1	
18	972141	• CONECTOR, macho, tubo de 6-mm x 1/8" universal	1	
19	972286	• REDUCTOR, aguja 8-mm x tubo 6-mm	1	
20	1020208	• CONECTOR, en Y, tubo 8-mm	1	



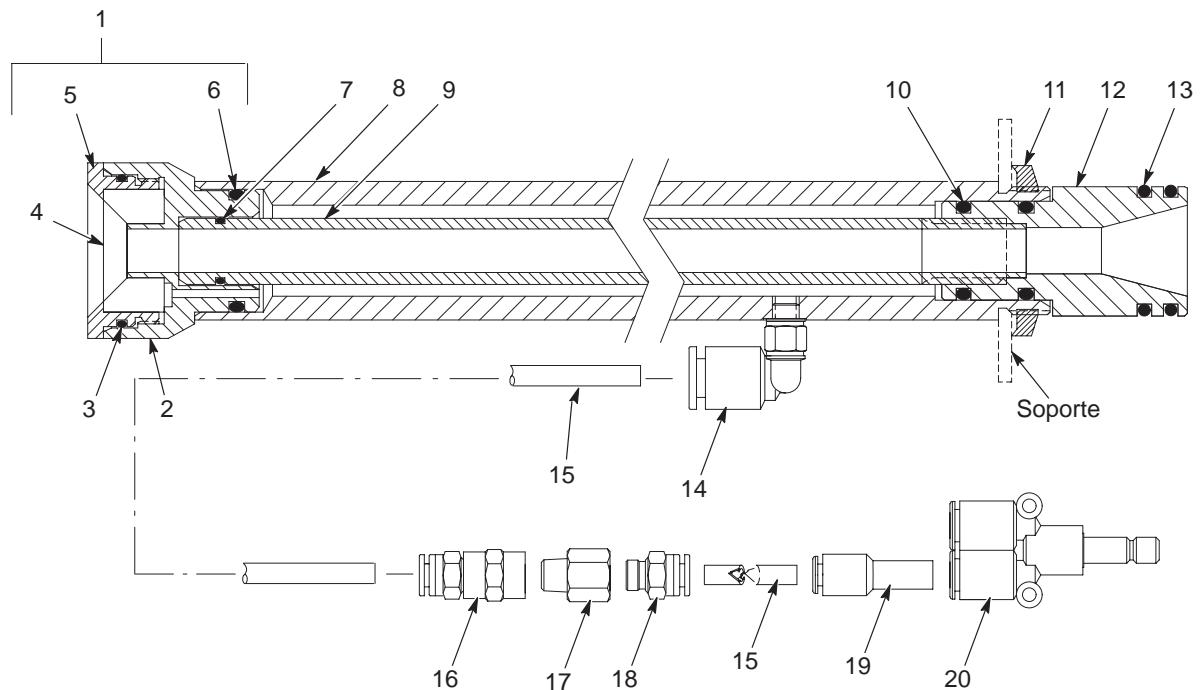
1400774A

Fig. 3 Kit de tubo roscado para aspiración de fluidificado

Kit de tubo de aspiración de fluidificado con ajuste por junta tórica

Vea la Figura 4.

Pieza	P/N	Descripción	Cantidad	Nota
—	1019751	KIT, tubo de aspiración de fluidificado, ajuste por junta tórica, alimentador	1	
1	306175	• KIT, adaptador, fluidificado	1	
2	305787	• • ADAPTADOR, inserto, alimentador de fluidificado	1	
3	940243	• • Junta tórica de silicona 1,125 x 1,250 x 0,063"	1	
4	305789	• • INSERTO, disco de fluidificado, alimentador	1	
5	305786	• • TAPÓN, tubo de aspiración, alimentador de caja	1	
6	941178	• • Junta tórica de Silicona, conductora, 0,812 x 1,00 "	1	
7	940137	• Junta tórica de silicona 0,437 x 0,562 x 0,063"	1	
8	305785	• TAPÓN, tubo de aspiración, exterior, alimentador de fluidificado en caja	1	
9	305784	• TUBO de aspiración, alimentador de fluidificado	1	
10	941145	• Junta tórica de Silicona, conductora, 0,625 x 0,812 "	2	
11	939613	• Tuerca de seguridad, conducto, $\frac{3}{4}$ " NPS	1	
12	152227	• ADAPTADOR, bomba, alimentador vibratorio	1	
13	941185	• Junta tórica de Silicona, conductora, 0,875 x 1,062 "	2	
14	972310	• CODO, macho, M5 x 6 mm	1	
15	900742	• TUBO DE AIRE, 6-mm DE x 4 mm, azul	6 pies	
16	972157	• CONECTOR, hembra, tubo M6 x $\frac{1}{8}$ in. RPT	1	
17	972243	• ORIFICIO, 0,026, $\frac{1}{8}$ " NPT x $\frac{1}{8}$ " NPT	1	
18	972141	• CONECTOR, macho, tubo de 6-mm x $\frac{1}{8}$ " universal	1	
19	972286	• REDUCTOR, aguja 8-mm x tubo 6-mm	1	
20	1020208	• CONECTOR, en Y, tubo 8-mm	1	



1400320A

Fig. 4 Kit de tubo de aspiración de fluidificado con ajuste por junta tórica

Edición 07/02

Fecha de copyright original 2002.

Econo-Coat, Nordson y el logotipo Nordson son marcas comerciales registradas de Nordson Corporation.