

Pulvertransportpumpe

1. Beskrivelse

Pulvertransportpumpen anvendes hovedsageligt til at tilføre pulvermaling fra bulk-beholdere. Transportpumpen anvendes primært på Nordsons vibrationskasseføder. Der anvendes 19-mm ($\frac{3}{4}$ -in.) pulvertilførselslange til transportpumpen.

2. Installation



ADVARSEL: Lad kun kvalificeret personale udføre følgende opgaver. Følg sikkerhedsanvisninger i denne vejledning og al anden relevant dokumentation.

Anvend følgende trin til at installere pulvertransportpumpen.

1. Se figur 1. Installér pumpen på en tilpasningsdel. Drej pumpen let, mens den installeres på tilpasningsdelen.
2. Tilslut en $\frac{1}{2}$ -in. luftslange fra en reguleret luftkilde til luftindgangsvinklen (1).
3. Tilslut 19-mm ($\frac{3}{4}$ -in.) pulvertilførselslange til halsens holder (8) og fastgør den med et slangespændestykke.
4. Montér om nødvendigt et kort stykke spiralvikling omkring tilførselsslangen, hvor den er forbundet med halsen. Det forhindrer tilførselsslangen i at blive snoet eller spærre for pulverstrømmen.

BEMÆRK: For at opnå de bedste resultater skal tilførselsslangen højst være 7,6 meter lang og højst hæve sig 2,7 meter lodret over længden.

3. Betjening



ADVARSEL: Alt ledende udstyr i sprøjteområdet skal være tilsluttet en jordforbindelse. Udstyr, der ikke er forbundet med jorden eller er dårligt forbundet, og som anvendes i sprøjteområdet, kan blive elektrisk ladet. Denne opladning kan give voldsomt elektrisk stød eller danne gnister, der er så varme, at de kan forårsage brand eller eksplosion.

3. *Betjening* (fortsat)

Det normale forbrug og lufttryk er:

Normal drift: 186,9 liter/minut (6,6 scfm) ved 2,75 bar (40 psi)

Maksimal drift: 277,4 liter/minut (9,8 scfm) ved 4,1 bar (60 psi)

BEMÆRK: Ovenstående tryk er angivet som et gennemsnitligt udgangspunkt. De kan justeres til højere eller lavere driftslufttryk, således at man får den ønskede pulvermængde og pulversky.

4. *Vedligeholdelse*

Anvend følgende trin til at vedligeholde pulvertransportpumpen.

Dagligt

Foretag følgende vedligeholdelse dagligt:

1. Tag luftslangen og pulvertilførselsslangen fra.
2. Blæs pumpen igennem med trykluft.



FORSIGTIG: Blæs altid tilførselsslangen igennem fra pumpeenden. Sørg for, at sprøjtekabinens sugeblæser kører, eller at fødetragten afluftes til kabinen.

3. Blæs pulvertilførselsslangen igennem med trykluft.

Regelmæssigt

Skil transportpumpen ad og rens delene efter følgende anvisninger:



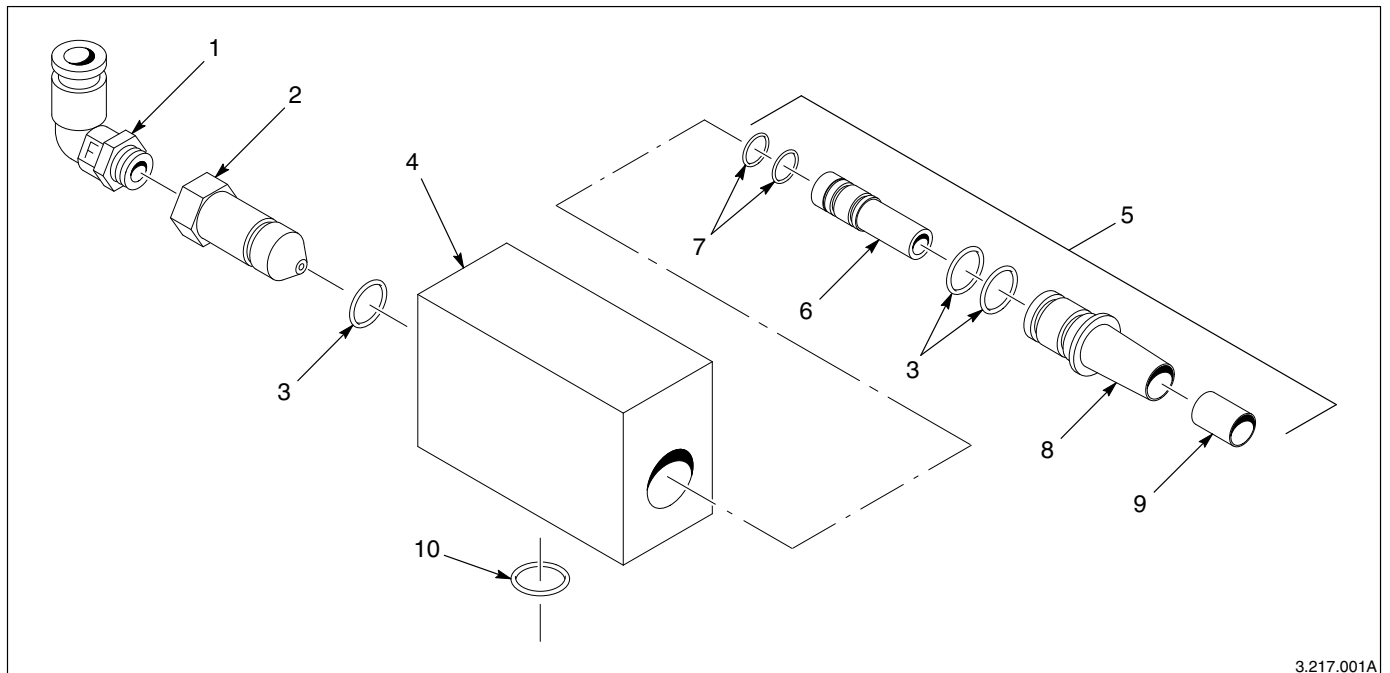
FORSIGTIG: Skrab ikke fastbrændt pulver af pumpens dele med skarpe metalredskaber. Der vil samle sig pulver i ridser på de overflader, der kommer i kontakt med pulveret, hvilket medfører fastbrænding og tilstopning af pumpen.

- Anvend trykluft med lavt tryk og fnugfri klude.
- Delene kan renses med et ikke-giftigt opløsningsmiddel såsom alkohol. Fjern først O-ringene, således at opløsningsmidlet ikke beskadiger dem.
- Efterse alle dele og udskift slidte eller defekte dele.

5. Reservedele

Se figur 1. Anvend følgende liste ved bestilling af reservedele til transportpumpen.

Nummer	P/N	Beskrivelse	Antal	Bemærk
—	244 721	Pulvertransportpumpe, 0,75 in. udgang	1	
1	972 192	• Elbow, male, 1/2 tube x 1/4 in. NPT	1	
2	244 643	• Nozzle, air, powder pump	1	
3	942 101	• O-ring, silicone, 0.750 x 1.00 x 0.125 in.	3	
4	244 641	• Body, pump	1	
5	307 439	• Throat, with holder	1	
6	307 437	• • Throat, venturi, high flow	1	
7	940 142	• • • O-ring, silicone, 0.500 x 0.625 x 0.063 in.	2	
8	307 435	• • Holder, throat	1	
9	118 832	• • Tube, wear, holder, high flow	1	
10	942 146	• O-ring, silicone, 1.000 ID x 1.250 in. OD	1	

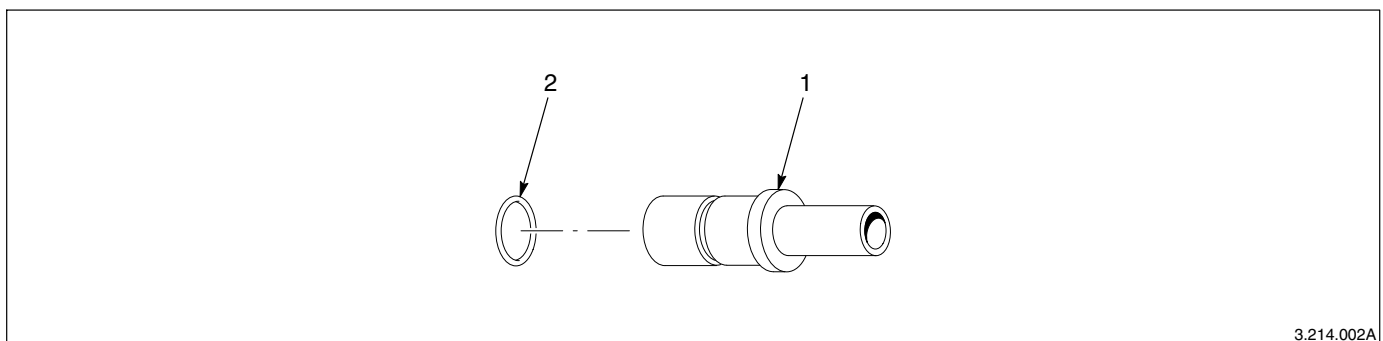


Figur 1 Pulvertransportpumpe

Valgfrie halse

Se figur 2. Anvend følgende liste ved bestilling af valgfrie reservedelshalse til transportpumpen.

Nummer	P/N	Beskrivelse	Antal	Bemærk
1	226 713	Throat, venturi, transfer, Tivar	1	
1	244 642	Throat, venturi, transfer, PTFE	1	
2	942 101	• O-ring, silicone, 0.750 x 1.00 x 0.125 in.	1	A
BEMÆRK A: Begge valgfrie halse leveres med en O-ring, P/N 942 101.				



3.214.002A

Figur 2 Valgfrie halse

Luft- og tilførselsslanger

Luft- og tilførselsslanger skal bestilles særskilt. Luft- og tilførselsslanger bestilles efter behov i længder på en fod.

Nummer	P/N	Beskrivelse	Antal	Bemærk
NS	900 587	Tubing, polyethelene, 1/2 in. OD x 3/8 in. ID	AR	
NS	900 651	Tubing, powder, transfer, 19 mm ID	AR	
AR: Som krævet NS: Ikke vist				

Oprindelig copyright dato 1990. Nordson og Nordsons logo er Nordson Corporations registrerede varemærker.

Tivar er Menasha Corporations registrerede varemærke.