

Düsenverlängerung installieren bei Versa-Spray® und Versa-Spray® II Handpistolen, die mit Versa-Spray® II Steuerungen betrieben werden

1. Einführung

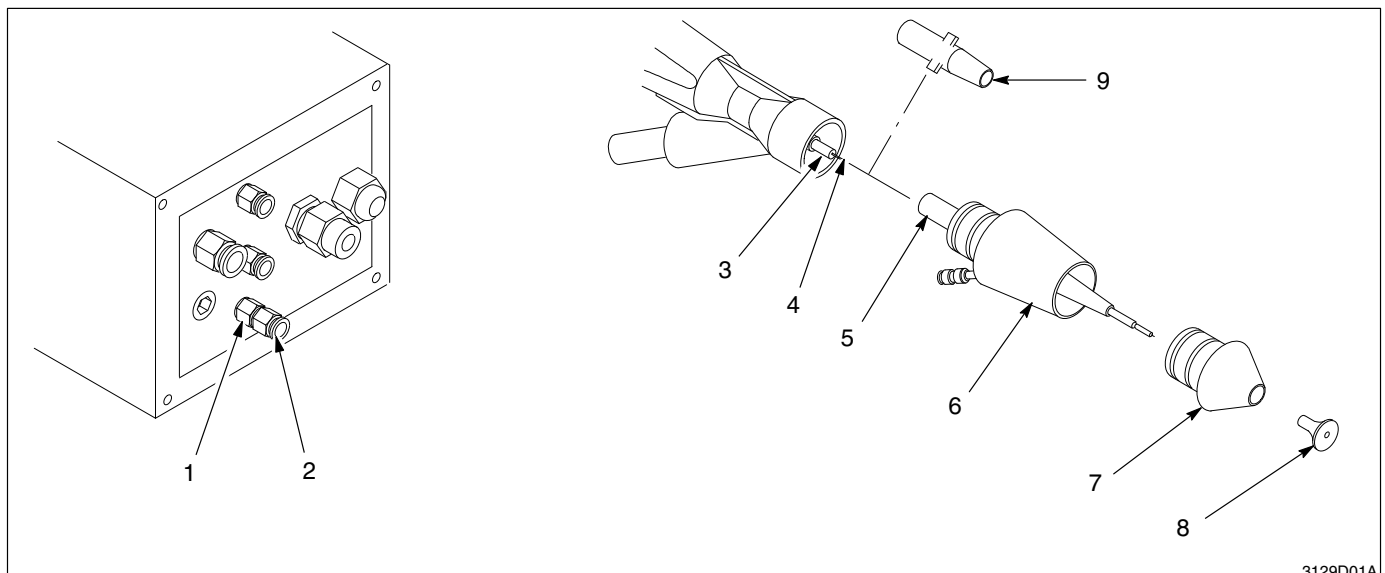
Diese Kurzbedienungsanleitung enthält Anweisungen zur Installation des unten aufgeführten Bausatzes. Mittels dieses Bausatzes kann eine Düsenverlängerung auf eine Pistole montiert und diese Verlängerung mit Zusatzluft bei richtigem Druck versorgt werden. Luft fließt durch die Verlängerung und um die Elektrode herum, wodurch bei bestimmten Pulverbeschichtungen, wie z.B. metallischen, vermieden wird, daß sich das Pulver an der Elektrode anhäuft.

183 328

Bausatz Zusatzluft

2. Installation

1. Siehe Abbildung 1. Stopfen aus dem GUN (PISTOLE)-Anschluß entfernen. Das Gewinde der Öffnung (Restriktor) (1) mit PTFEband umwickeln und in den GUN (PISTOLE)-Anschluß montieren.
2. Das Anschlußstück (2) in den Restriktor montieren.
3. Deflektor (8), Düse (7) und Verschleißmanschette (9) von der Pistole entfernen.



3129D01A

Abb. 1 Zusatzluft-Bausatz (Versa-Spray II konische Düse abgebildet) installieren

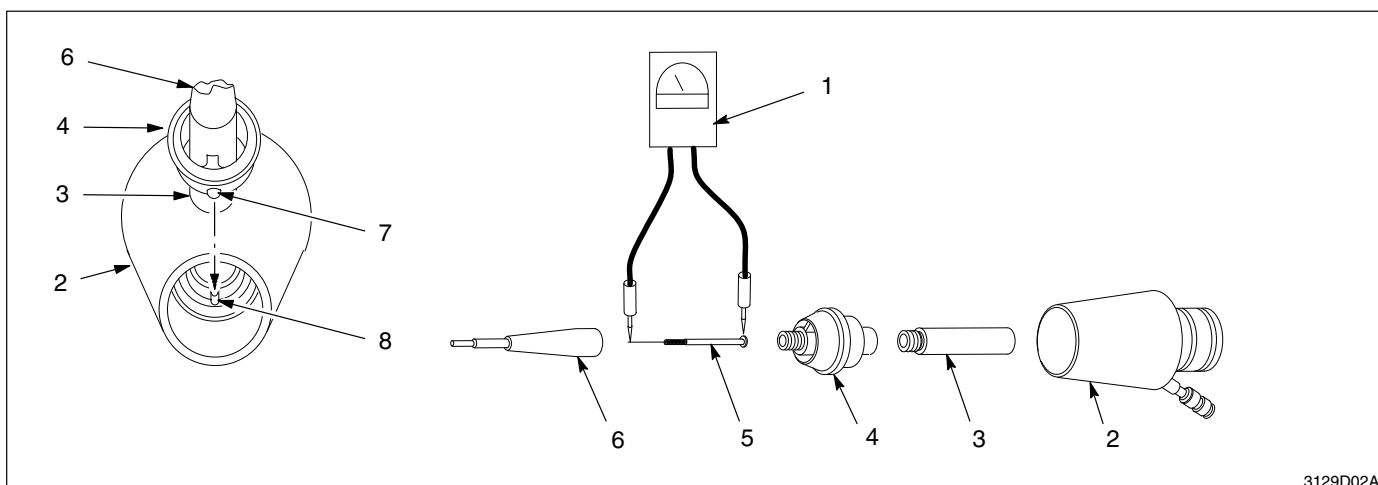
- | | | |
|--------------------------------|--|-------------------------|
| 1. Restriktor | 4. Elektrode | 7. Düse |
| 2. Anschlußstück 6-mm Schlauch | 5. Verschleißmanschette der
Düsenverlängerung | 8. Deflektor |
| 3. Widerstandssonde | 6. Düsenverlängerung | 9. Verschleißmanschette |

2. Installation (Forts.)

- Die Düsenverlängerung (6) auf die Pistole montieren. Die Widerstandssonde (3) paßt in die Verschleißmanschette (5) der Düsenverlängerung. Vorsicht, Elektrode (4) nicht beschädigen.
- Düse und Deflektor auf die Düsenverlängerung montieren.
- 6-mm Luftschlauch zwischen Anschlußstück (2) und Düsenverlängerung verlegen. Das Schlauch soll ungefähr 30 cm länger sein als das Pistolenkabel und muß separat bestellt werden. Siehe die Ersatzteilliste in diesen Anweisungen zur Teilenummer des Schlauches.

3. Düsenverlängerung reparieren

- Siehe Abbildung 2. Auf die Verschleißmanschette (3) drücken, um die Verschleißmanschette/Spinne/Widerstandsfassung-Einheit (3, 4, 5, 6) aus dem Düsenzwischenstück (2) zu entfernen.
- Verschleißmanschette (3) und Widerstandsfassung (6) aus der Spinne (4) schrauben.
- Widerstand (5) aus der Widerstandsfassung entfernen.
- Durchgang und Widerstandswert mit einem Megaohmmeßgerät messen. Der Meßwert soll zwischen 18 und 22 Megaohm bei 500 Volt liegen, wenn nicht, Widerstand auswechseln.
- Verschlossene und beschädigte Teile auswechseln.
- Widerstand in Widerstandsfassung montieren.
- Verschleißmanschette und Widerstandsfassung in Spinne montieren.
- Den kleinen Stift (7) der Spinne auf die Kerbe (8) im Düsenzwischenstück ausrichten. Die Spinne/Widerstandsfassung-Einheit (3, 4, 5, 6) zurück in das Düsenzwischenstück drücken.



3129D02A

Abb. 2 Düsenverlängerung reparieren

- Megaohmmeßgerät
- Düsenzwischenstück
- Verschleißmanschette

- Spinne
- Widerstand
- Widerstandsfassung

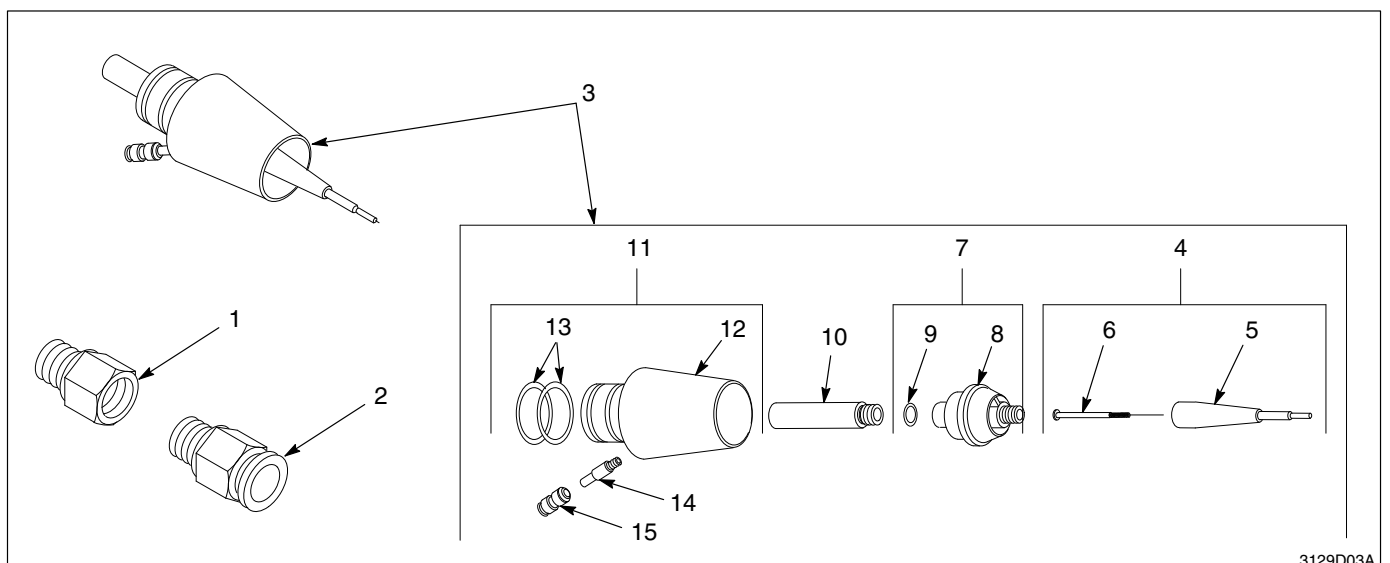
- Stift
- Kerbe

4. Ersatzteile

Bausatz Zusatzluft

Siehe Abbildung 3.

Position	P/N	Benennung	Anzahl	Hinweis
—	183 328	Bausatz, Zusatzluft, Handpistole, VS2 Steuerung	1	
1	972 244	• Öffnung, 1/8-in. NPT x 1/8-in. NPT, Messing	1	
2	972 141	• Nippel, Außengewinde, 6 mm Schlauch x 1/8 Zoll BSPT	1	
3	183 334	• Bausatz, Düsenverlängerung	1	
4	183 645	• • Wartungssatz, Widerstand, mit Fassung, VS2	1	
5	179 182	• • • Widerstandsfassung	1	
—	183 646	• • • Wartungssatz, Widerstand, Düsenverlängerung, VS2	1	
6	-----	• • • • Widerstand, Düsenverlängerung, VS2	1	
7	182 255	• • Bausatz, Spinne, mit O-Ring	1	
8	-----	• • • Spinne, Luftzufuhr, VS2	1	
9	940 104	• • • O-Ring, Silikon, .250 x .375 x .063 in.	1	
10	173 179	• • Verschleißmanschette, VS2	1	
11	182 254	• • Bausatz, Zwischenstück, Düse, VS2, mit O-Ring	1	
12	-----	• • • Zwischenstück, Düse, VS2	1	
13	941 181	• • • O-Ring, Silikon, .875 x 1.063 x .094 in.	2	
14	173 177	• • Nippel, M6, gerade	1	
15	971 790	• • Anschluß, gerade, 6 mm, Plastik	1	



3129D03A

Abb. 3 Bausatz Zusatzluft

4 Düsenverlängerung installieren

4. Ersatzteile (Forts.)

Pulver- und Luftschlauch

P/N	Benennung	Hinweis
900 550	Pulverschlauch, 1/2 Zoll Innendurchmesser	A
900 742	Schlauch, Polyurethan, 6 mm	A
HINWEIS	A: Mengenware, pro Meter bestellen.	

Urheberrechtlich geschützte Veröffentlichung. Copyright 1995. Nordson, das Nordson Logo und Versa-Spray sind eingetragene Warenzeichen der Nordson Corporation.