

# Sistema di spruzzatura polveri carrellato

## Sistema di alimentazione diretta carrellato



**ATTENZIONE:** Le operazioni seguenti devono essere effettuate solo da personale qualificato. Seguire e osservare le istruzioni di sicurezza contenute in questo manuale e in tutti gli altri manuali utilizzati.

### 1. Introduzione

Queste istruzioni riguardano il carrello, il supporto vibrante e i kit dell'adattatore della pompa. Le pompe per la polvere ed i pannelli di controllo dei componenti pneumatici sono spiegati separatamente.

Utilizzare queste istruzioni per ordinare pezzi di ricambio. Per informazioni sugli altri componenti del sistema Vi preghiamo di consultare il manuale relativo a ciascun componente.

**NOTA:** Consultare nuovamente la sezione sulla sicurezza dei manuali della pistola, dell'alimentazione di corrente o manuali sulla cabina di spruzzo prima di installare ed avviare il sistema. Quando si lavora con un sistema per la spruzzatura di polvere elettrostatica è essenziale conoscere bene le precauzioni che salvaguardano la sicurezza..



**ATTENZIONE:** Tutti i componenti conduttivi dell'area di spruzzatura devono essere provvisti di un vero collegamento a terra. Se il collegamento a terra non esiste o non è sufficiente, l'attrezzatura usata nell'area di spruzzatura polveri può caricarsi elettricamente. Questa carica elettrica può trasmettere una grave scossa o produrre scintille talmente calde da causare un'incendio o un'esplosione.

### 2. Supporto vibrante

Il supporto vibrante Nordson è in grado di accogliere confezioni di polvere da 25 to 55 libbre (11.3-25 kg). Può essere utilizzato per portare la polvere al serbatoio fluidificato, usando una pompa di trasferimento o per portare la polvere direttamente alla pistola a spruzzo con una pompa standard o a basso flusso.

La Figura 1 mostra un carrello ed un supporto vibrante dotato di un singolo indicatore di pressione, di un pannello di controllo del regolatore e di una pompa di alimentazione polvere. Il pannello di controllo fornisce aria regolata al motore ad aria del supporto vibrante. La portata della pompa e l'aria atomizzata sono fornite dall'unità di controllo della pistola.

## **2. Supporto vibrante** (segue)

### **Funzionamento**

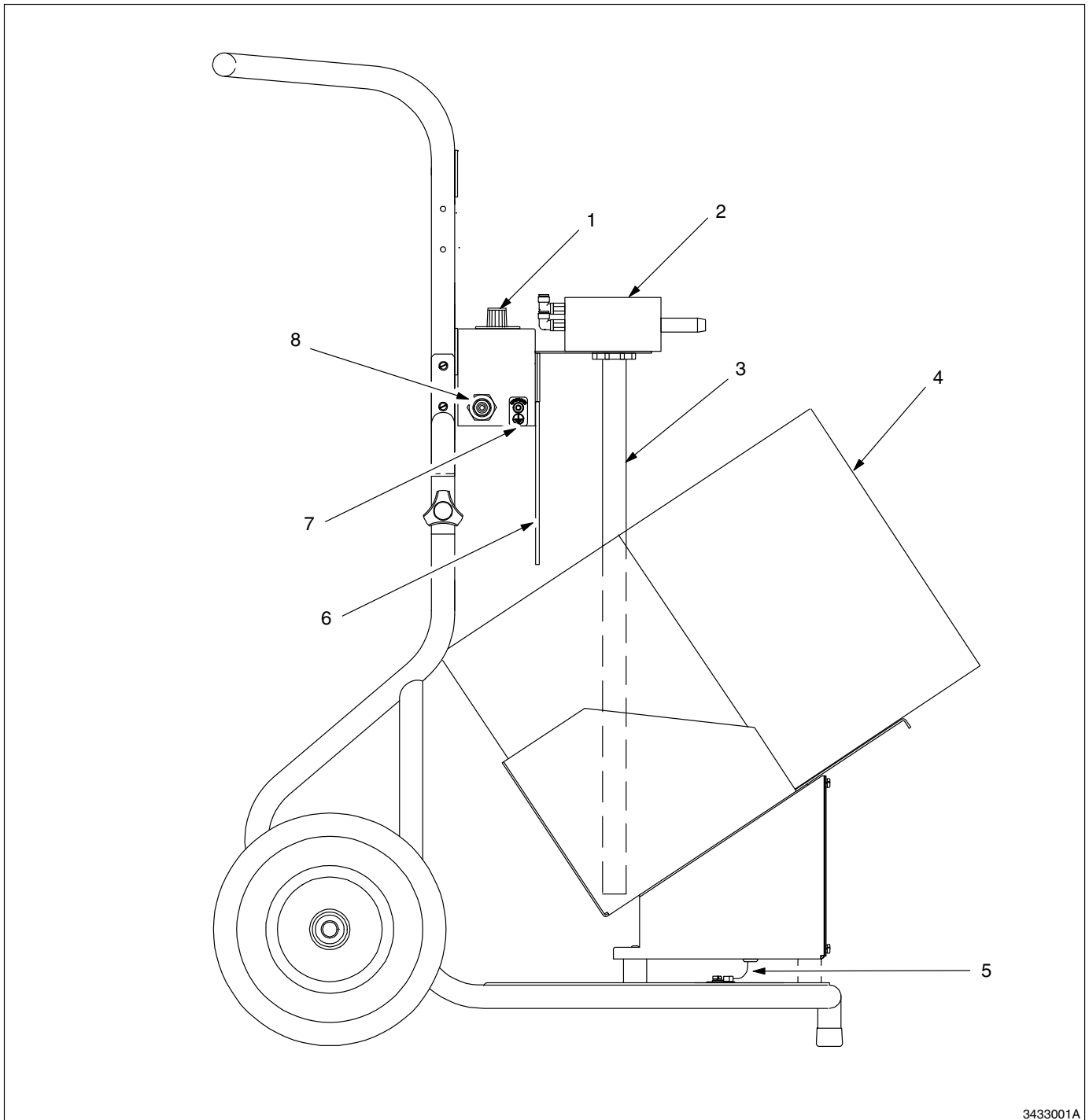
La Figura 2 mostra un carrello ed un supporto vibrante dotato di una indicatore di pressione doppio, di un pannello di controllo del regolatore e di una pompa di trasferimento. Il pannello di controllo fornisce aria regolata al motore ad aria del supporto vibrante ed alla pompa di trasferimento.

1. Tirare verso l'alto la pompa e il supporto di fissaggio facendoli scorrere fuori dalla guida e metterli da parte. Poggiare una confezione di polvere sull'apposito supporto.
2. Ripiegare le alette della confezione di polvere, aprire il sacchetto di plastica contenente la polvere. Per tenere ferme le alette del cartone si possono ripiegare i bordi del sacchetto di plastica a coprire le alette.
3. Rimettere a posto il supporto di fissaggio della pompa facendo scorrere la gamba verticale nella guida ed infilare il tubo di aspirazione per un buon tratto nella polvere.

**NOTA:** Non è necessario infilare il tubo di aspirazione nella polvere con la forza. Durante il funzionamento la vibrazione e la gravità faranno affondare automaticamente il tubo nella polvere fino al giusto livello.

4. Se lo si desidera, si può avvolgere e legare il sacco di plastica attorno al tubo. Non chiudere il foro di sfiato in cima al tubo di aspirazione.
5. Riportare il regolatore in posizione zero (0) psi. L'aria alimentata deve essere pulita, secca, alla pressione massima di 100 psi (6.89 bar).
6. Installare tubi per aria da 6 mm per atomizzare e per la portata tra l'unità di controllo della pistola e i raccordi della pompa. I raccordi portano l'indicazione "F" e "A" per la portata e per l'aria atomizzata.
7. Collegare i tubi di alimentazione della polvere tra l'uscita della pompa e l'ingresso della pistola.
8. Assicurarci che tutti i cavi a terra e le cinghie siano collegati bene. Un cavo a terra va dal supporto della confezione al telaio del carrello ed una cinghia con morsetto va dal rivestimento esterno del regolatore/indicatore di pressione ad una vera presa a terra.
9. Aumentare la pressione dell'aria alla turbina vibrante finché si avvia, quindi aumentare di nuovo finché la polvere inizia a scorrere verso il tubo di aspirazione. La pressione raccomandata va da 40 a 50 psi (2.7-3.4 bar).
10. Se la polvere viene alimentata alla pistola, avviare il flusso di polvere e l'aria atomizzata, controllare la spruzzatura e regolare la pressione dell'aria finché si ottengono la portata ed il tipo di spruzzatura desiderati.

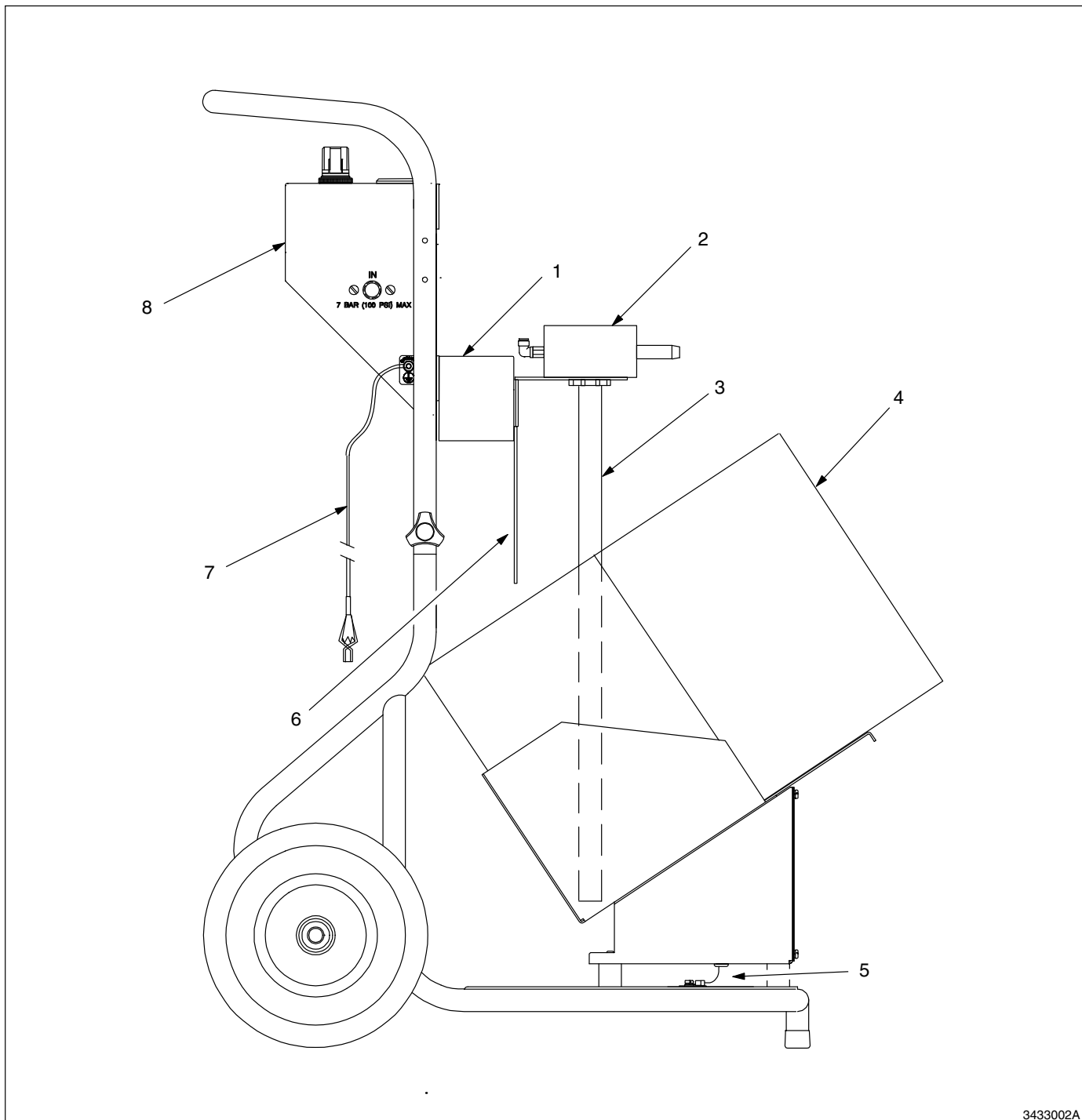
La pompa ed il supporto continuano l'alimentazione portati dalla forza di gravità mentre il livello della polvere scende. Il tubo di aspirazione è provvisto di un passaggio interno con sfiato per impedire un intasamento, tuttavia la polvere umida può causare dei problemi. Se non si usa tutta la confezione prima di chiudere la produzione giornaliera, togliere il tubo di aspirazione dalla confezione di polvere e sigillare il sacco con la polvere.



3433001A

Fig. 1 Esempio di fissaggio della pompa con indicatore di pressione singolo e controllo del regolatore

- |   |   |                               |
|---|---|-------------------------------|
| 1. Indicatore di pressione singolo/<br>controllo del regolatore | 4. Confezione di polvere  | 7. Presa a terra del carrello |
| 2. Pompa della polvere  | 5. Presa a terra dal supporto<br>confezione polvere al carrello | 8. Ingresso aria              |
| 3. Tubo di aspirazione  | 6. Supporto pompa   |                               |



3433002A

Fig. 2 Esempio di fissaggio della pompa di trasferimento con doppio indicatore/controllo del regolatore

- |                           |   |  |
|---------------------------|---|--|
| 1. Supporto guida         | 4. Confezione polvere   | 7. Montante, cinghia e morsetto a terra                    |
| 2. Pompa di trasferimento | 5. Collegamento a terra dal supporto confezione polvere al carrello | 8. Indicatore di pressione doppio/controllo del regolatore |
| 3. Tubo di aspirazione    | 6. Supporto di fissaggio della pompa                                |  |

### **Ulteriori manuali**

I controlli di pompa e componenti pneumatici sono trattati in manuali separati.

Consultare il manuale *Pompe di alimentazione polvere standard e a basso flusso* per le pompe standard e a basso flusso oppure il manuale *Pompa di trasferimento polvere* per la pompa di trasferimento.

Consultare il manuale *Modulo del regolatore/indicatore di pressione doppio del sistema di spruzzatura polveri carrellato* per il modulo di controllo del regolatore/ indicatore di pressione doppio oppure il manuale *Modulo regolatore/indicatore di pressione singolo del sistema di spruzzatura polveri carrellato* per il modulo di controllo del regolatore/indicatore di pressione singolo.

---

### **3. Liste dei pezzi**

---

Per ordinare i pezzi di ricambio Nordson, chiamare Nordson International o il rappresentante Nordson.

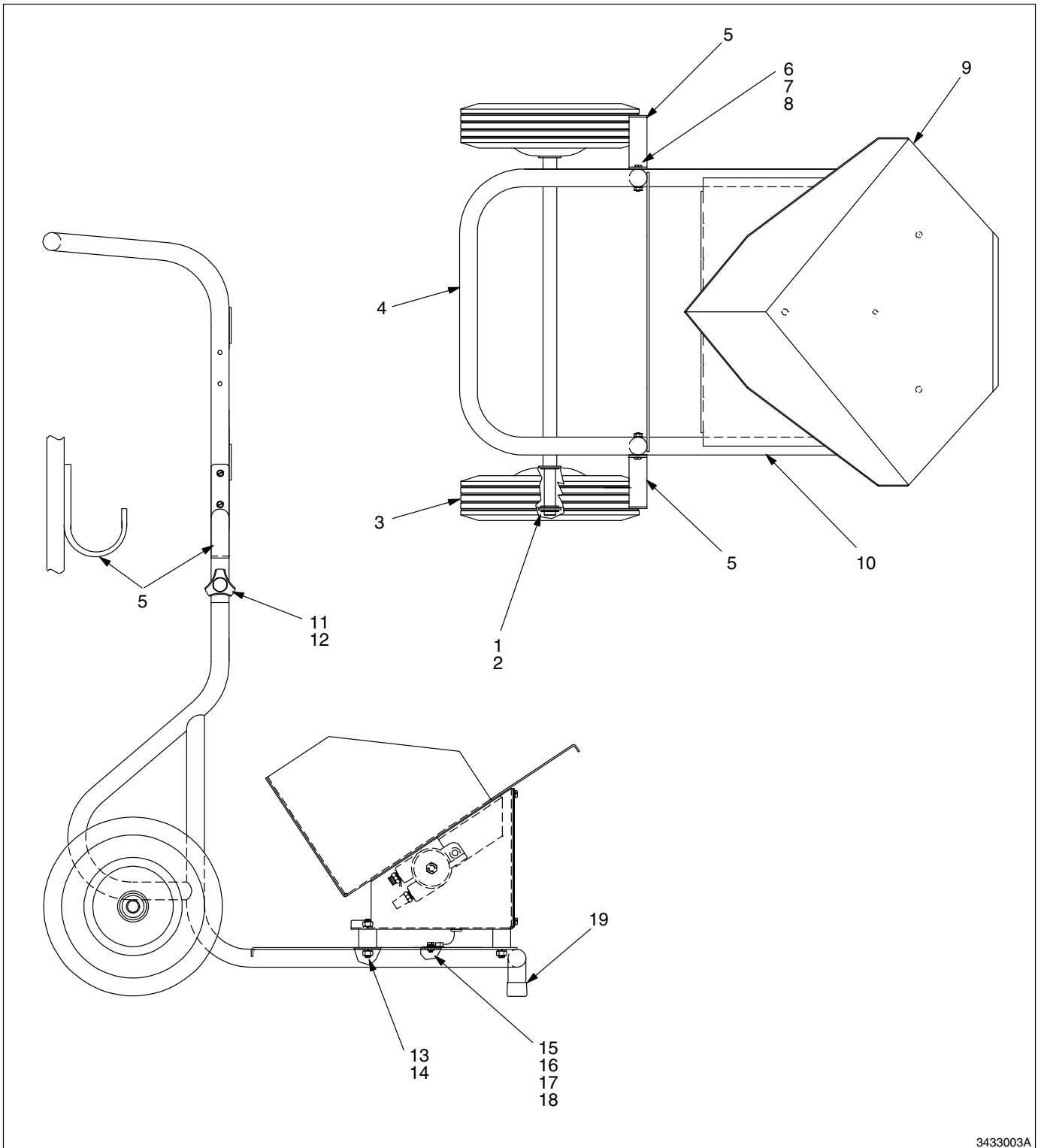
Nordson Italia S.p.A.  
Via Dei Gigli 3/B  
I-20090 Pieve Emanuele  
Milano, Italia  
Telefono. 39-2-9078-23-40  
Fax: 39-2-9078-24-85

Quando si ordinano dei pezzi di ricambio, si prega di accludere la descrizione indicata nella lista dei pezzi, il numero del pezzo e la quantità desiderata.

**Illustrazione del carrello e lista dei pezzi**

Vedi Figura 3.

Pezzo	P/N	Descrizione	Quantità	Nota
—	-----	Carrello, scatola di alimentazione, senza controlli	1	
1	986 111	• Anello di tenuta, est., 62, rovesciato	2	
2	983 090	• Rondella piana	4	
3	901 601	• Ruota, 10 x 2.75 in.	2	
4	163 606	• Telaio, superiore, carrello univ.	1	
5	164 578	• Supporto, cavo/tubo	2	
6	982 244	• Vite a testa piana, M5 x 35	4	
7	983 127	• Ranella spaccata, int, M5	4	
8	984 706	• Dado esagonale, M5	4	
9	-----	• Scatola di alimentazione	1	A
10	163 605	• Telaio, inferiore, carrello univ.	1	
11	133 415	• Manopola di fissaggio	2	
12	983 414	• Rondella piana, stretta, M8	2	
13	983 150	• Ranella spaccata, .313 in.	3	
14	984 140	• Dado esagonale, $\frac{5}{16}$ -18	3	
15	982 136	• Vite a testa piana, M5 x 16, ottone	1	
16	983 401	• Ranella spaccata, M5	1	
17	983 021	• Rondella piana, .206 x .406 in.	1	
18	240 674	• Estremità di presa a terra	1	
19	152 235	• Cappuccio, guarnizione del tubo, 1.00 in.	1	
NOTA	A: Illustrazioni dei pezzi e guasti alle pagine seguenti.			



3433003A

Fig. 3 Carrello visto lateralmente e dall'alto

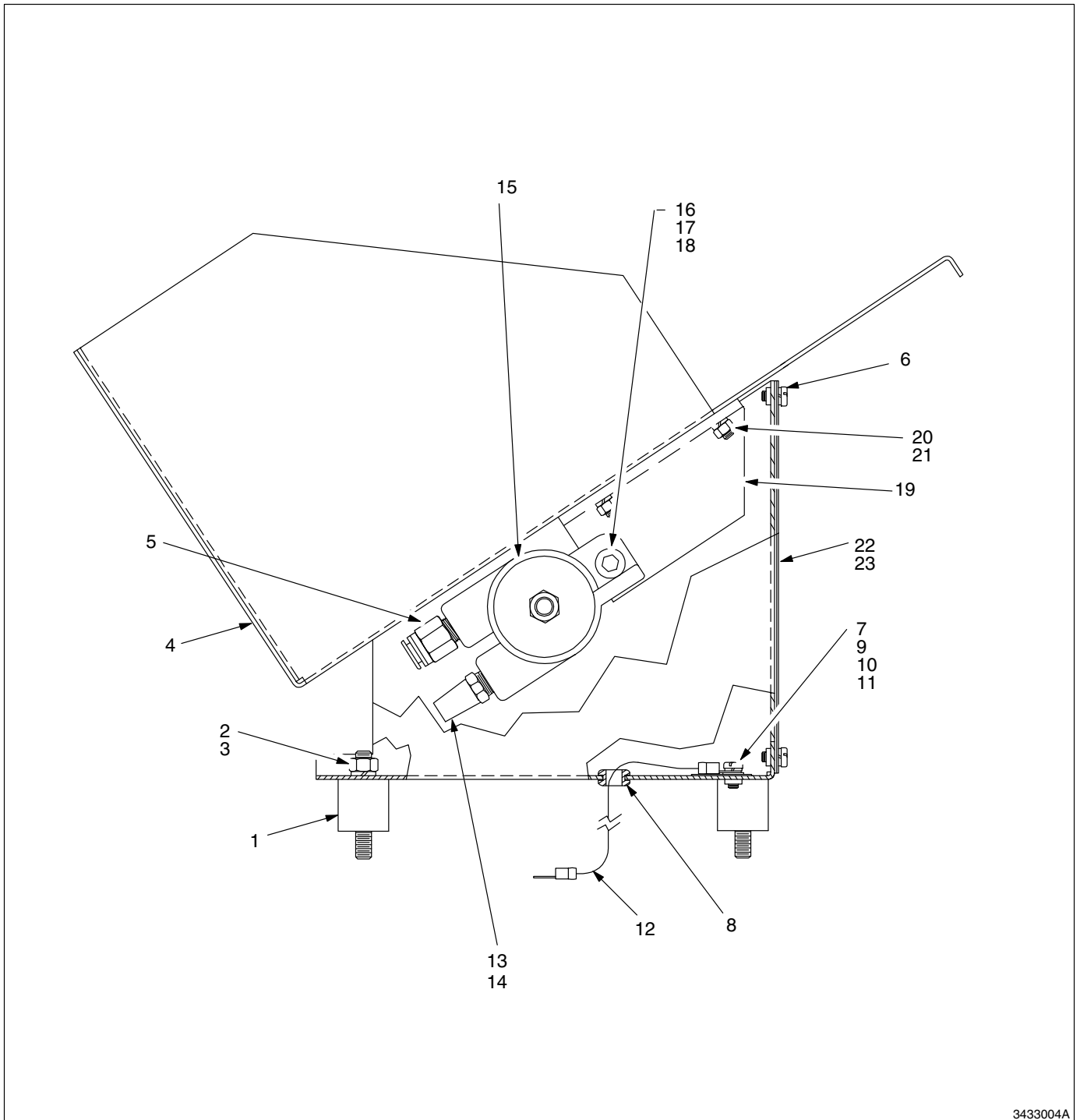
**Illustrazione della scatola di  
alimentazione e della lista dei  
pezzi**

Vedi Figura 4.

Pezzo	P/N	Descrizione	Quantità	Nota
—	-----	Alimentatore, scatola, carrello univ.	1	
1	152 237	• Isolante vibrazione, $5/16$ -18 x .56 in.	3	
2	983 150	• Ranella spaccata .313 in.	3	
3	984 140	• Dado esagonale, $5/16$ -18	3	
4	152 273	• Base supporto scatola	1	
5	972 841	• Connettore, maschio, 10-mm tubo x $1/4$ -in. NPT	1	
6	982 000	• Vite a testa piana, M5 x 10	5	
7	983 401	• Ranella spaccata, M5	6	
8	900 728	• Occhiello di gomma, $5/16$ x $5/8$ x $3/32$ in.	1	
9	982 136	• Vite a testa piana, M5 x 16, ottone	1	
10	983 021	• Rondella piana, .203 x .406 in.	1	
11	240 674	• Estremità di terra	1	
12	152 233	• Ponte di terra del supporto vibrante	1	
13	900 236	• Pasta sigillante PTFE (1 pinta)	AR	
14	972 615	• Silenziatore filtro $1/4$ -in. NPT	1	
15	246 656	• Vibratore, turbina	1	
16	982 177	• Vite a testa esagonale, M10 x 30	1	
17	983 405	• Ranella spaccata, M10	1	
18	984 711	• Dado esagonale, M10	1	
19	152 226	• Supporto, vibratore, turbina	1	
20	984 707	• Dado esagonale, M8	2	
21	983 404	• Ranella spaccata, M8	2	
22	242 654	• Guarnizione armadietto	AR	
23	152 275	• Piastra di copertura	1	

AR: A richiesta





3433004A

Fig. 4 Supporto vibrante

**Lista dei pezzi del kit per il montaggio della pompa singola**

Vedi Figura 5.

Pezzo	P/N	Descrizione	Quantità	Nota
—	166 783	Kit per montaggio pompa singola	1	
1	941 185	• O-ring, silicone, conduttivo, .875 x 1.062 in.	2	
2	152 227	• Adattatore pompa, supporto vibrante	1	
3	941 145	• O-ring, silicone, conduttivo, .625 x .812 in.	2	
4	939 613	• Ghiera di serraggio, conduttiva, 3/4-in. NPS	1	
5	152 224	• Supporto, pompa, supporto vibrante	1	
6	152 223	• Tubo di aspirazione, supporto vibrante	1	
7	152 228	• Tubo di aspirazione esterno, scatola alimentazione	1	
8	941 176	• O-ring, silicone, .81 x 1.0 x .09 in.	1	
9	152 230	• Tappo all'estremità, supporto vibrante	1	

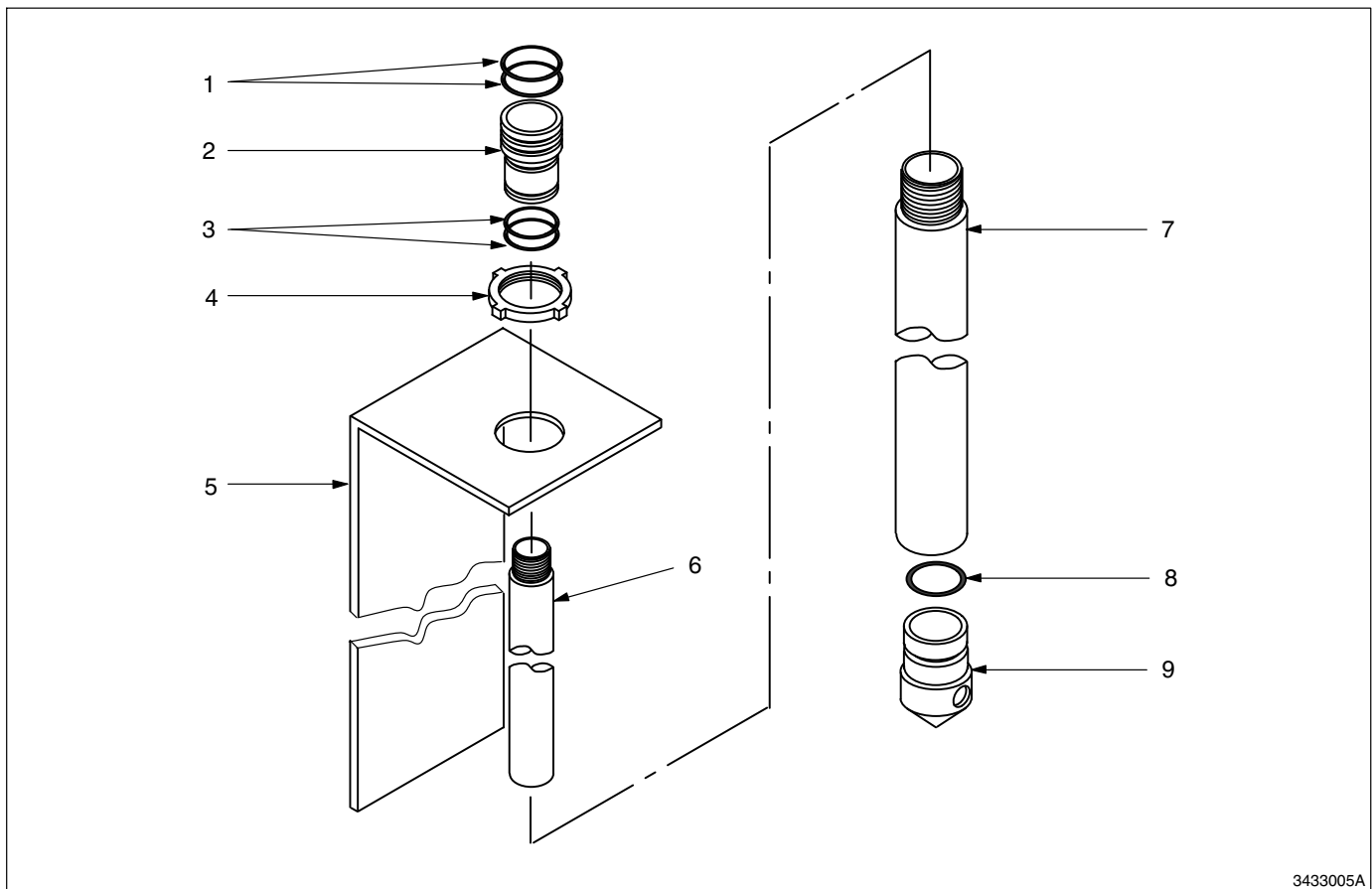


Fig. 5 Kit di montaggio pompa singola

**Lista dei pezzi del kit di  
montaggio della pompa singola**

Vedi Figura 6.

Pezzo	P/N	Descrizione	Quantità	Nota
—	166 781	Kit di montaggio pompa doppia	1	
1	941 185	• O-ring, silicone, conduttivo, .875 x 1.062 in.	4	
2	152 227	• Adattatore, pompa, supporto vibrante	2	
3	941 145	• O-ring, silicone, conduttivo, .625 x .812 in.	4	
4	939 613	• Ghiera di serraggio, condutt., $\frac{3}{4}$ -in. NPS	2	
5	156 453	• Supporto, pompa, doppia, VBF-1	1	
6	152 223	• Tubo aspirante, supporto vibrante	2	
7	152 228	• Tubo aspirante, esterno, supporto vibrante	2	
8	941 176	• O-ring, silicone, .81 x 1.0 x .09 in.	2	
9	152 230	• Tappo all'estremità, supporto vibrante	2	

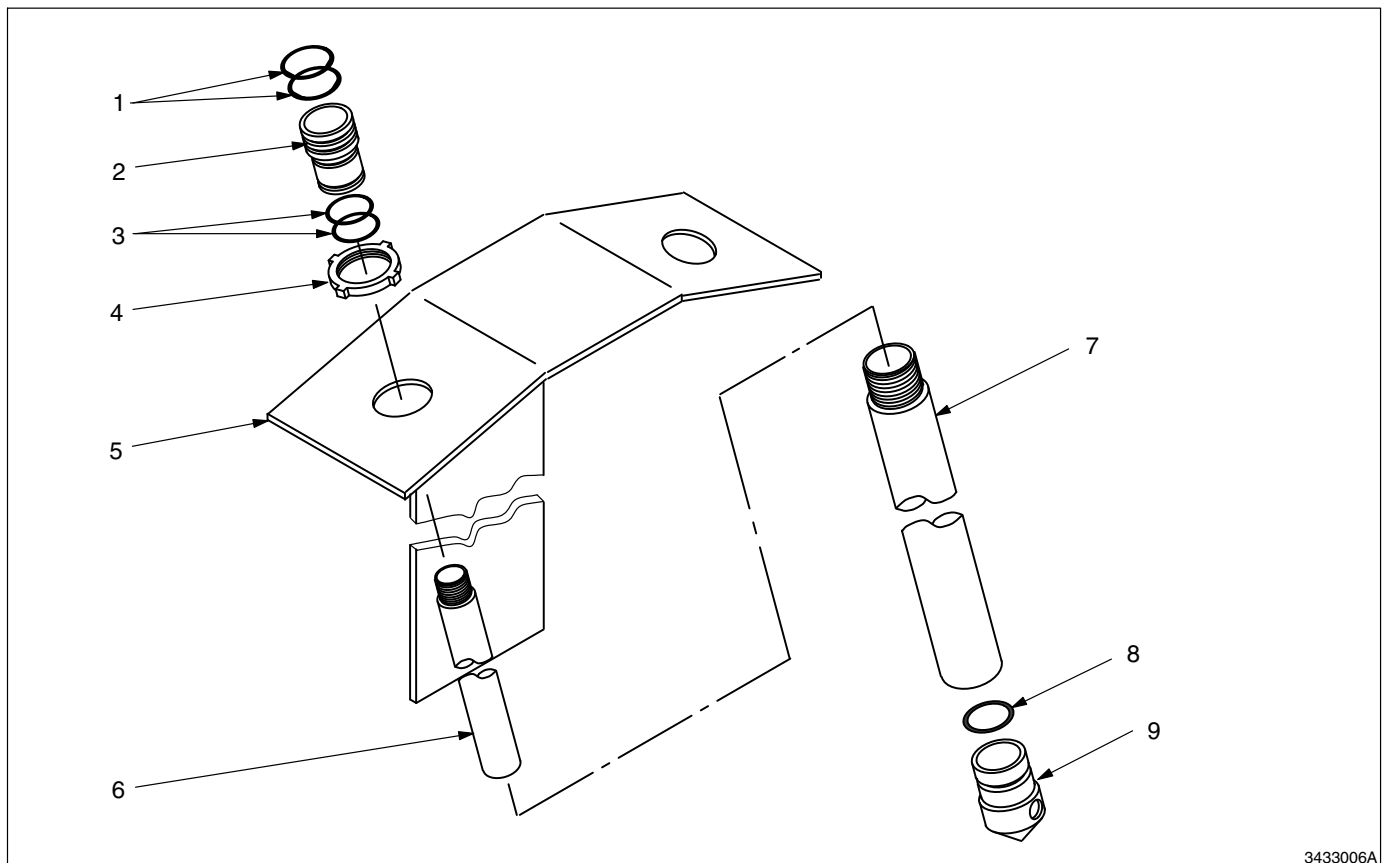


Fig. 6 Kit di montaggio della pompa doppia

Copyright 1994. Nordson, Nordson logo, e Versa-Spray sono marchi registrati della Nordson Corporation.