

Système mobile de poudrage

Chariot avec pompage dans le carton, systèmes alimentés par câble



ATTENTION : Seul un personnel qualifié doit être autorisé à procéder aux interventions suivantes. Observer les consignes de sécurité données dans le présent document ainsi que dans tout le reste de la documentation.

1. Introduction

Cette notice d'instructions s'applique au chariot, au système vibrant et aux adaptateurs de pompe utilisés avec un pistolet de poudrage électrostatique Versa-Spray alimenté par câble, une alimentation électrique EXP-100M et une pompe à poudre.

Prière d'utiliser cette notice pour la commande de pièces de rechange. Pour toute information concernant d'autres composants du système, veuillez consulter les manuels d'utilisation correspondants.

Avant d'installer ou de faire fonctionner le système, relire les chapitres consacrés à la sécurité dans les manuels d'utilisation du pistolet, du générateur électrique et de la cabine utilisés. Il est essentiel de bien connaître les précautions qui s'imposent lorsqu'on utilise un système de poudrage électrostatique.



ATTENTION : Tous les équipements conducteurs se trouvant dans la zone de poudrage doivent être reliés à la terre. Les équipements qui ne sont pas ou qui sont mal mis à la terre dans une zone de poudrage peuvent se charger électriquement. Cette charge risque de provoquer un choc grave ou la formation d'étincelles suffisamment chaudes pour causer un incendie ou une explosion.

2. Système d'alimentation par pompage dans le carton

Le système vibrant de Nordson peut être utilisé avec des cartons de poudre de 11,3 à 25 kg. Une pompe à poudre standard ou à faible débit amène directement la poudre du carton au pistolet de pulvérisation.

Utilisation

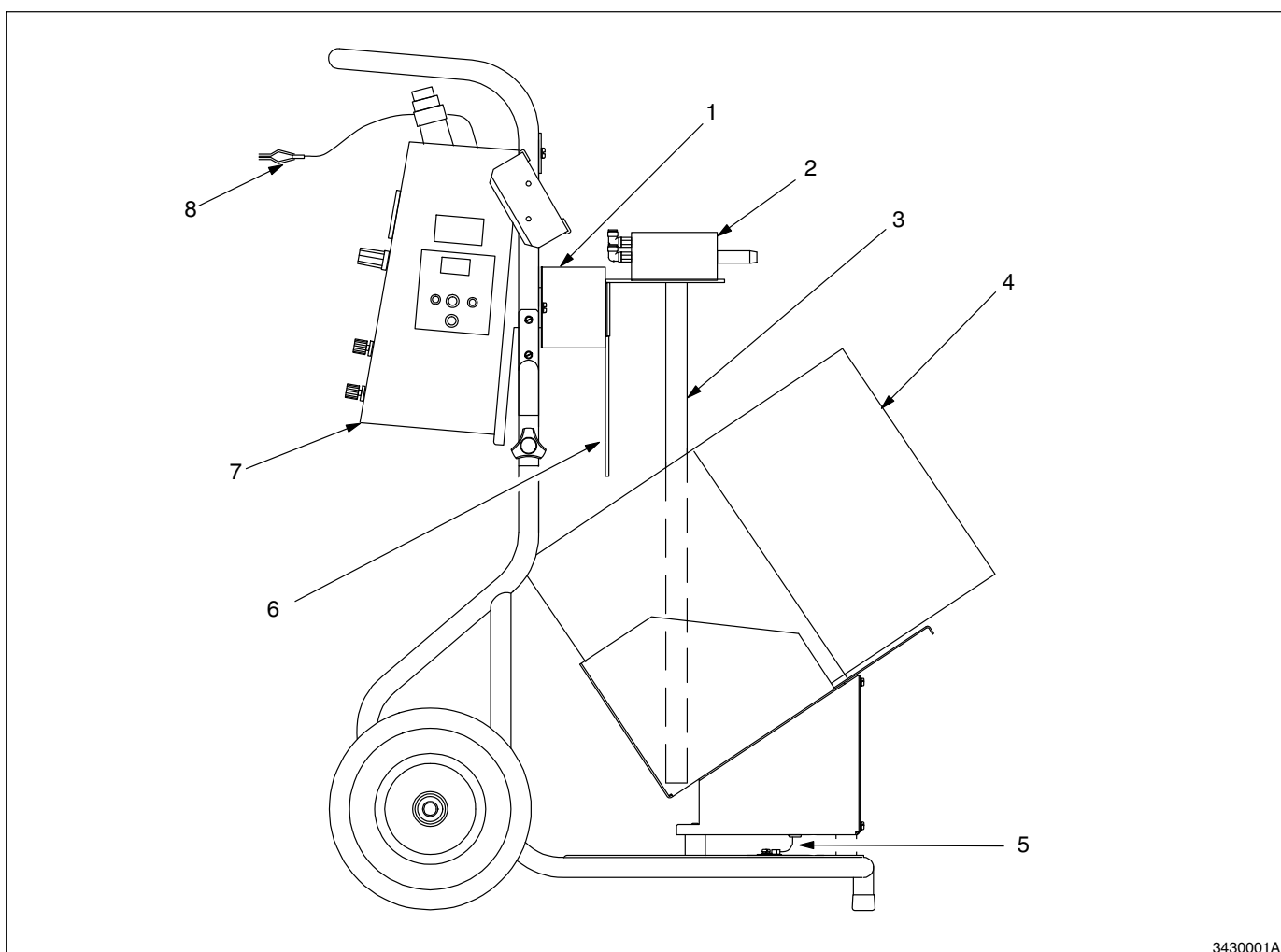
1. Soulever la pompe à poudre et le support de fixation pour les éloigner du guide et les poser de côté. Mettre un carton de poudre sur le porte-carton.

Utilisation (suite)

2. Replier les rabats du carton et ouvrir le sac en plastique contenant la poudre. On peut replier le sac par dessus les rabats du carton pour maintenir ces derniers afin qu'ils ne gênent pas.
3. Glisser à nouveau le côté vertical du support de fixation de la pompe dans le guide et introduire une partie du tube d'aspiration dans la poudre.

REMARQUE : Ne pas forcer le tube d'aspiration à pénétrer dans la poudre. Pendant le fonctionnement du système, le tube s'enfoncera tout seul jusqu'au niveau qui convient sous l'effet des vibrations et de la gravité.

4. Si on le désire, on peut enrouler le sac en plastique autour du tube d'aspiration et le fixer en enroulant une attache. Veiller à ne pas bloquer l'évent se trouvant sur le haut du tube d'aspiration.



3430001A

Fig. 1 Vue latérale du système représentant le montage de la pompe et le tube d'aspiration

- | | | |
|-----------------------|------------------------------------|-------------------------------------|
| 1. Support du chariot | 4. Carton de poudre | 7. Alimentation électrique EXP-100M |
| 2. Pompe à poudre | 5. Terre porte-carton/chariot | 8. Mise à la terre du chariot |
| 3. Tube d'aspiration | 6. Support de fixation de la pompe | |

Utilisation (suite)

5. Ramener le régulateur de pression à zéro (0) psi (bar). L'air doit être propre et sec et à la pression de 100 psi (6,89 bars) maximum.
6. Installer les tuyaux de 6 mm de l'air d'atomisation (bleu) et de l'air de débit (noir) entre l'unité de commande et les raccords de la pompe. Les raccords sont repérés respectivement par "A" (Atomisation) et "F" (Flow rate = débit).
7. Installer le tuyau d'alimentation en poudre entre l'orifice de sortie de la pompe et l'orifice d'entrée du pistolet.
8. Vérifier que tous les fils de mise à la terre sont connectés correctement. Un fil de terre mène du porte-carton au cadre du chariot, l'autre de l'unité de commande à la terre.
9. Augmenter la pression de l'air vers la turbine vibrante jusqu'à ce qu'elle démarre, puis augmenter à nouveau jusqu'à ce que la poudre commence de s'écouler vers le tube d'aspiration. Pression conseillée : 2,7 à 3,4 bars (40 à 50 psi).
10. Mettre en marche l'air d'atomisation et l'air de débit, faire un essai de pulvérisation et ajuster les pressions d'air de manière à obtenir le débit et le jet de poudre désirés.

Il y a alimentation par gravité au fur et à mesure que le niveau de poudre baisse dans le carton. Le tube d'aspiration possède un passage intérieur dégazé afin d'éviter que la poudre colmate l'orifice d'aspiration, mais il peut arriver que la poudre humide cause des problèmes. Si le contenu du carton entier n'a pas été utilisé avant l'arrêt de fin de journée, retirer le tube d'aspiration du carton et refermer le sac hermétiquement.

3. Listes des pièces

Pour commander des pièces destinés à un équipement de Nordson, appeler le Service Clients ou votre représentant Nordson.

Nordson Belgique N.V.
Téléphone : 32-2-720-9973
Télécopie : 32-2-720-7371

Nordson France S.A.
Téléphone : 33-1-64-12-14-00
Télécopie : 33-1-64-12-14-01

Nordson (Suisse) AG
Téléphone : 41-61-411-38-38
Télécopie : 41-61-411-38-18

Nordson Canada, Ltd.
Téléphone : 905-475-6730
Télécopie : 905-475-8821

En commandant des pièces, veuillez préciser la description donnée dans la liste des pièces, la référence de la pièce et la quantité désirée.

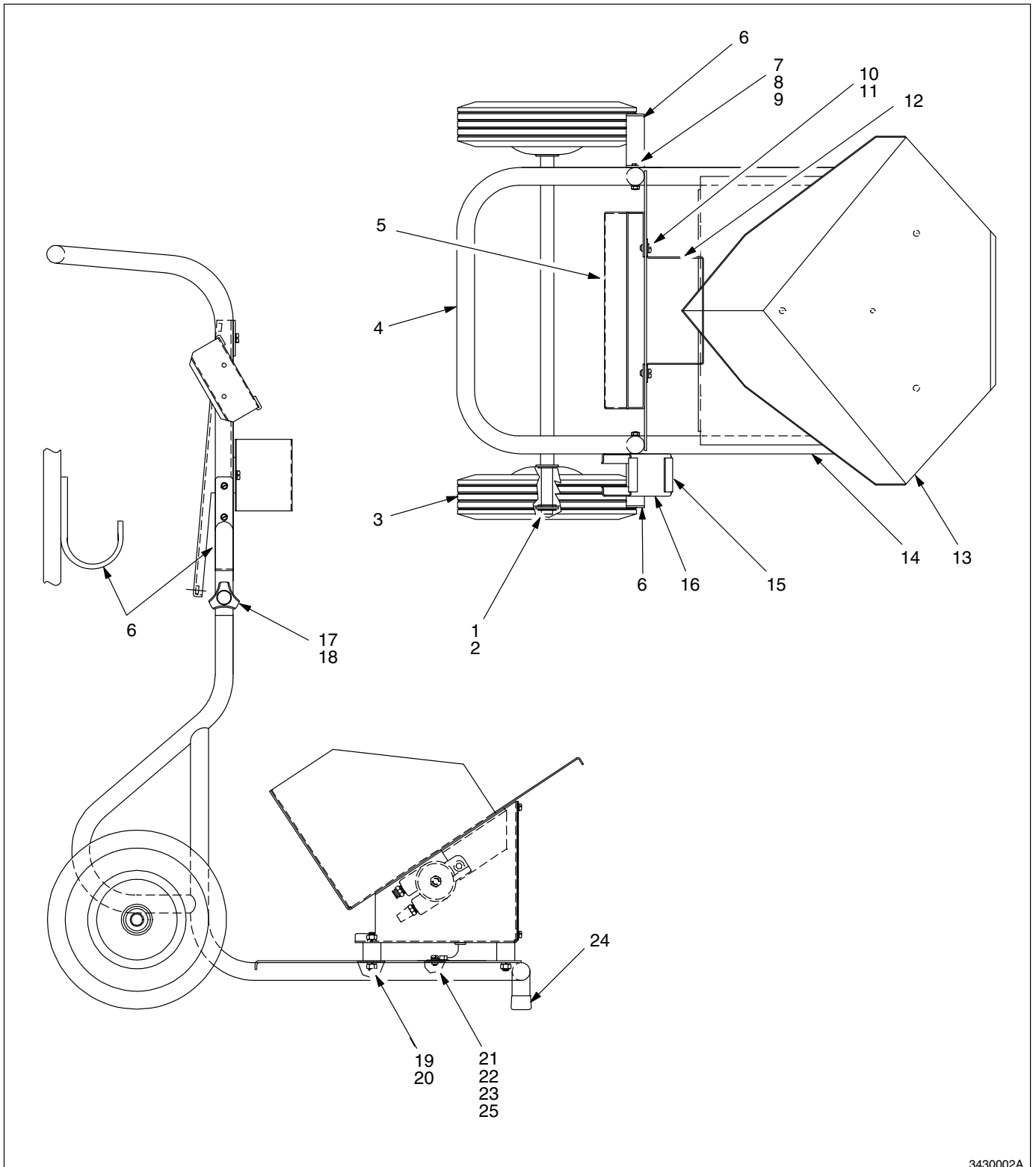
Liste des pièces du chariot

Cf. Figure 2.

Pièce	P/N	Description	Quantité	Note
—	-----	Chariot, alimentation par câble, pompage dans le carton	1	
1	986 111	• Bague, retenue, ext., 62, inverse	2	
2	983 090	• Rondelle, plate	4	
3	901 601	• Roue, 10 x 2,75 pouces	2	
4	163 606	• Cadre, supérieur, chariot univ.	1	
5	163 611	• Support, cab, chariot, EXP	1	
6	164 578	• Support, câble/tuyau	2	
7	982 244	• Vis, tête cylindrique, M5 x 35	6	
8	983 127	• Rondelle frein, int, M5	6	
9	984 706	• Ecrou, hexagonal, M5	6	
10	982 499	• Vis, tête cylindrique, M6 x 12	8	
11	983 128	• Rondelle frein, int, M6	8	
12	164 588	• Support, tube d'aspiration	1	
13	-----	• Système d'alimentation, pompage dans le carton	1	A
14	163 605	• Cadre, inférieur, chariot univ.	1	
15	246 470	• Bord, 0,0062 pouce épais., panneau, PVC	AR	
16	164 591	• Support, pistolet, chariot universel	1	
17	133 415	• Bouton, montage	2	
18	983 414	• Rondelle, plate, étroite, M8	2	
19	983 150	• Rondelle, frein, fendue, 0,313 pouce	3	
20	984 140	• Ecrou, hexagonal, ⁵ / ₁₆ -18	3	
21	982 136	• Vis, tête cylindrique, M5 x 16, laiton	1	
22	983 401	• Rondelle, frein, M5	1	
23	983 021	• Rondelle, plate, 0,206 x 0,406 pouce	1	
24	152 235	• Capuchon, appui tube, 1,00 pouce	1	
25	240 674	• Etiquette, terre	1	

NOTE A: Liste et illustration des différentes pièces pages suivantes.

AR: Selon les besoins



3430002A

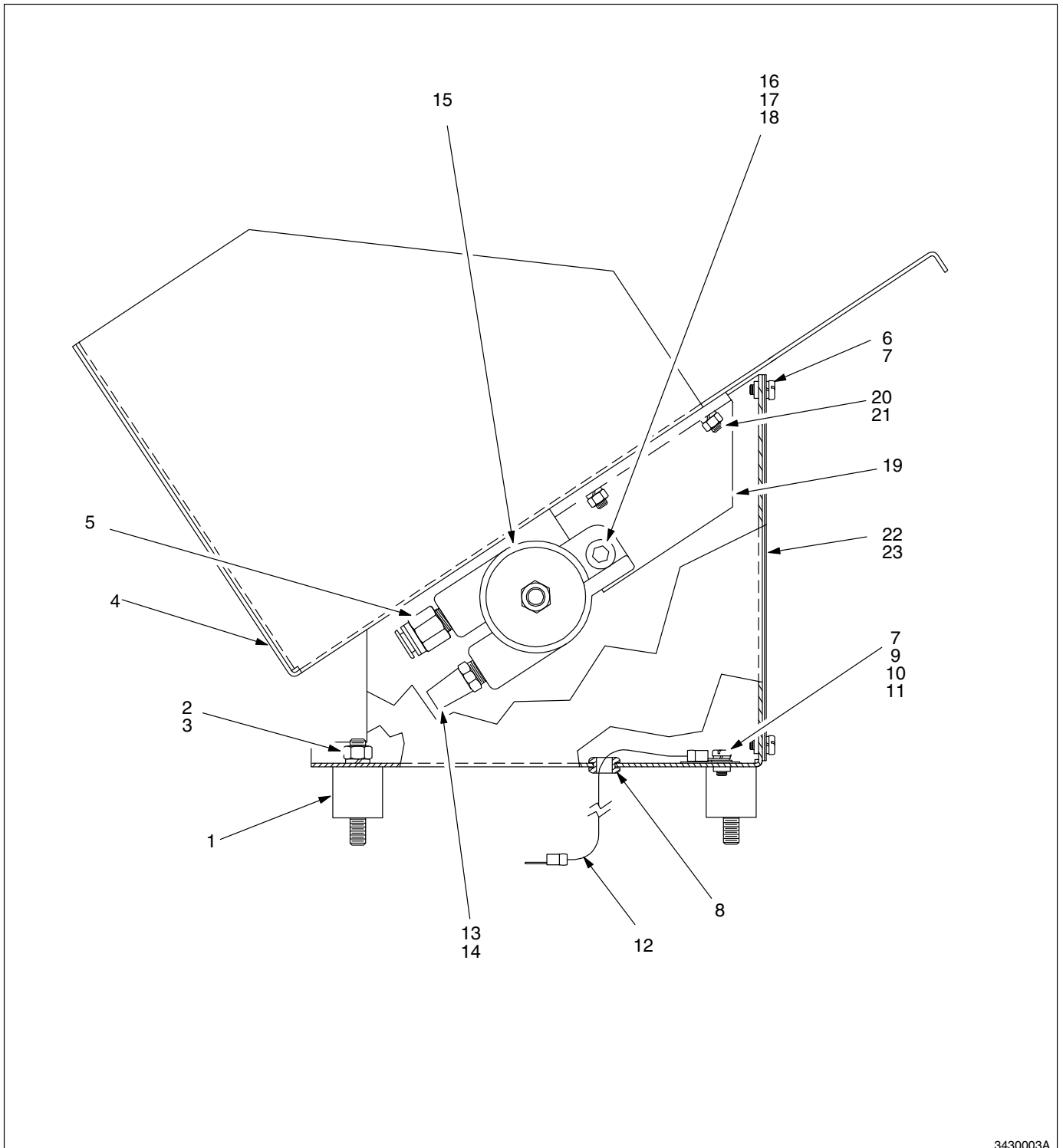
Fig. 2 Vues de dessus et de côté du chariot

**Liste des pièces du système
de pompage dans le carton**

Cf. Figure 3.

Pièce	P/N	Description	Quantité	Note
—	-----	Alimentation, pompage dans le carton, chariot univ.	1	
1	152 237	• Isolateur, vibration, $\frac{5}{16}$ -18 x 0,56 pouce	3	
2	983 150	• Rondelle, frein, fendue, 0,313 pouce	3	
3	984 140	• Ecrou, hexagonal, $\frac{5}{16}$ -18	3	
4	152 273	• Base, porte-carton	1	
5	972 841	• Raccord, mâle, tuyau 10 mm x NPT $\frac{1}{4}$ pouce	1	
6	982 000	• Vis, tête cylindrique, M5 x 10	5	
7	983 401	• Rondelle, frein, fendue, M5	6	
8	900 728	• Passe-fil, caoutchouc, $\frac{5}{16}$ x $\frac{5}{8}$ x $\frac{3}{32}$ pouce	1	
9	982 136	• Vis, tête cylindrique, M5 x 16, laiton	1	
10	983 021	• Rondelle, plate, 0,203 x 0,406 pouce	1	
11	240 674	• Etiquette, terre	1	
12	152 233	• Cavalier, terre, syst. pompage dans carton, vibr.	1	
13	900 236	• Mastic, pâte, PTFE (1 pinte)	AR	
14	972 615	• Silencieux, filtre, $\frac{1}{4}$ pouce NPT	1	
15	246 656	• Vibreur, turbine	1	
16	982 177	• Vis, tête à six pans creux, M10 x 30	1	
17	983 405	• Rondelle, frein, fendue, M10	1	
18	984 711	• Ecrou, hexagonal, M10	1	
19	152 226	• Support, vibreur, turbine	1	
20	984 707	• Ecrou, hexagonal, M8	2	
21	983 404	• Rondelle, frein, fendue, M8	2	
22	242 654	• Joint d'étanchéité, coffret	AR	
23	152 275	• Plaque, couvercle	1	

AR: Selon les besoins



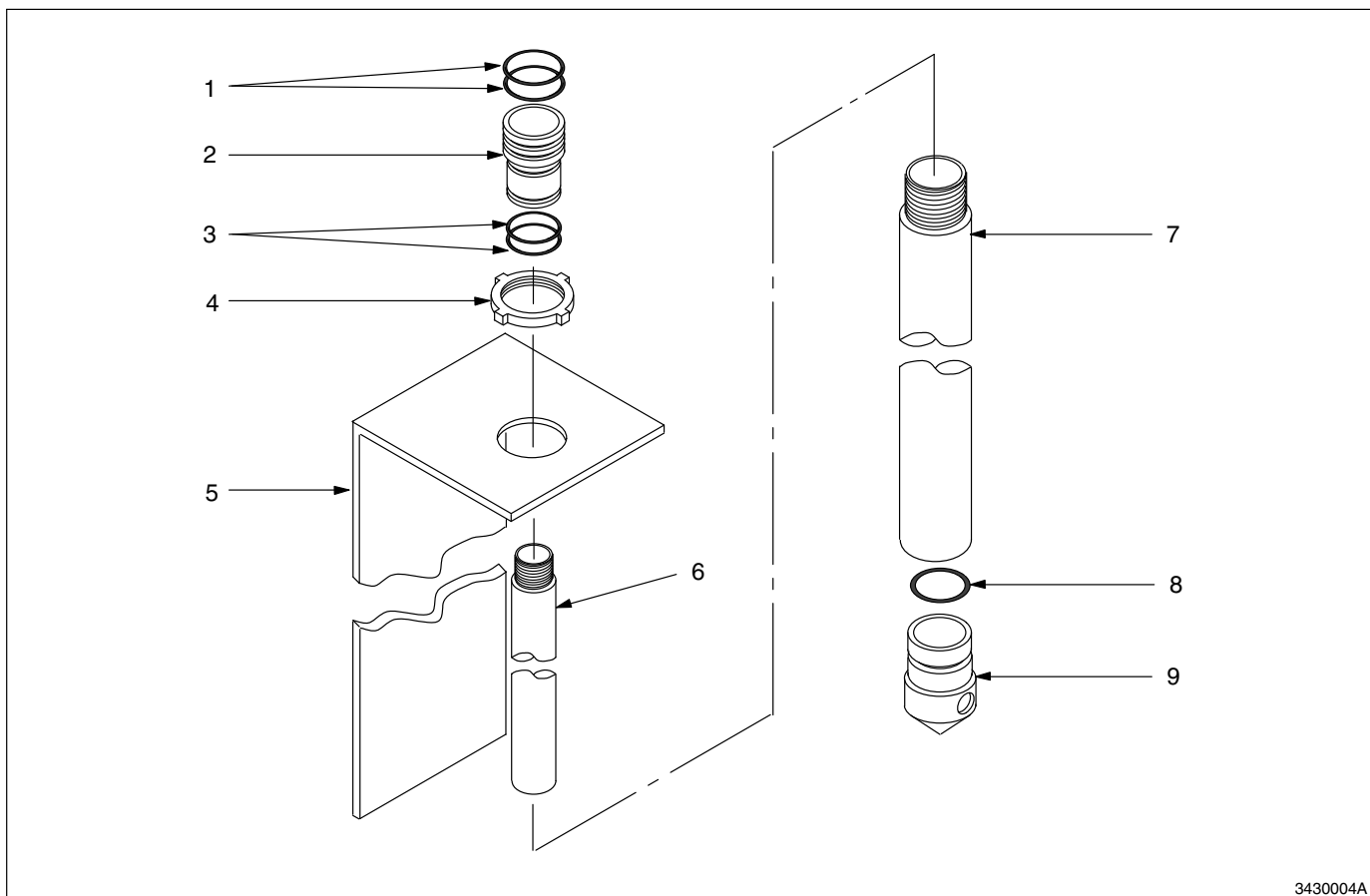
3430003A

Fig. 3 Système de pompage dans le carton

Kit de montage pompe simple

Cf. Figure 4.

Pièce	P/N	Description	Quantité	Note
—	166 783	Kit, montage pompe, simple	1	
1	941 185	• Joint torique, silicone, conducteur, 0,875 x 1,062 pouce	2	
2	152 227	• Adaptateur, pompe, système vibrant	1	
3	941 145	• Joint torique, silicone, conducteur, 0,625 x 0,812 pouce	2	
4	939 613	• Ecrou de blocage, tuyau, $\frac{3}{4}$ pouce NPS	1	
5	152 224	• Support, pompe, système vibrant	1	
6	152 223	• Tube, aspiration, système vibrant	1	
7	152 228	• Tube, aspiration, extérieur, pompage dans le carton	1	
8	941 176	• Joint torique, silicone, 0,81 x 1,0 x 0,09 pouce	1	
9	152 230	• Obturateur, extrémité, système vibrant	1	



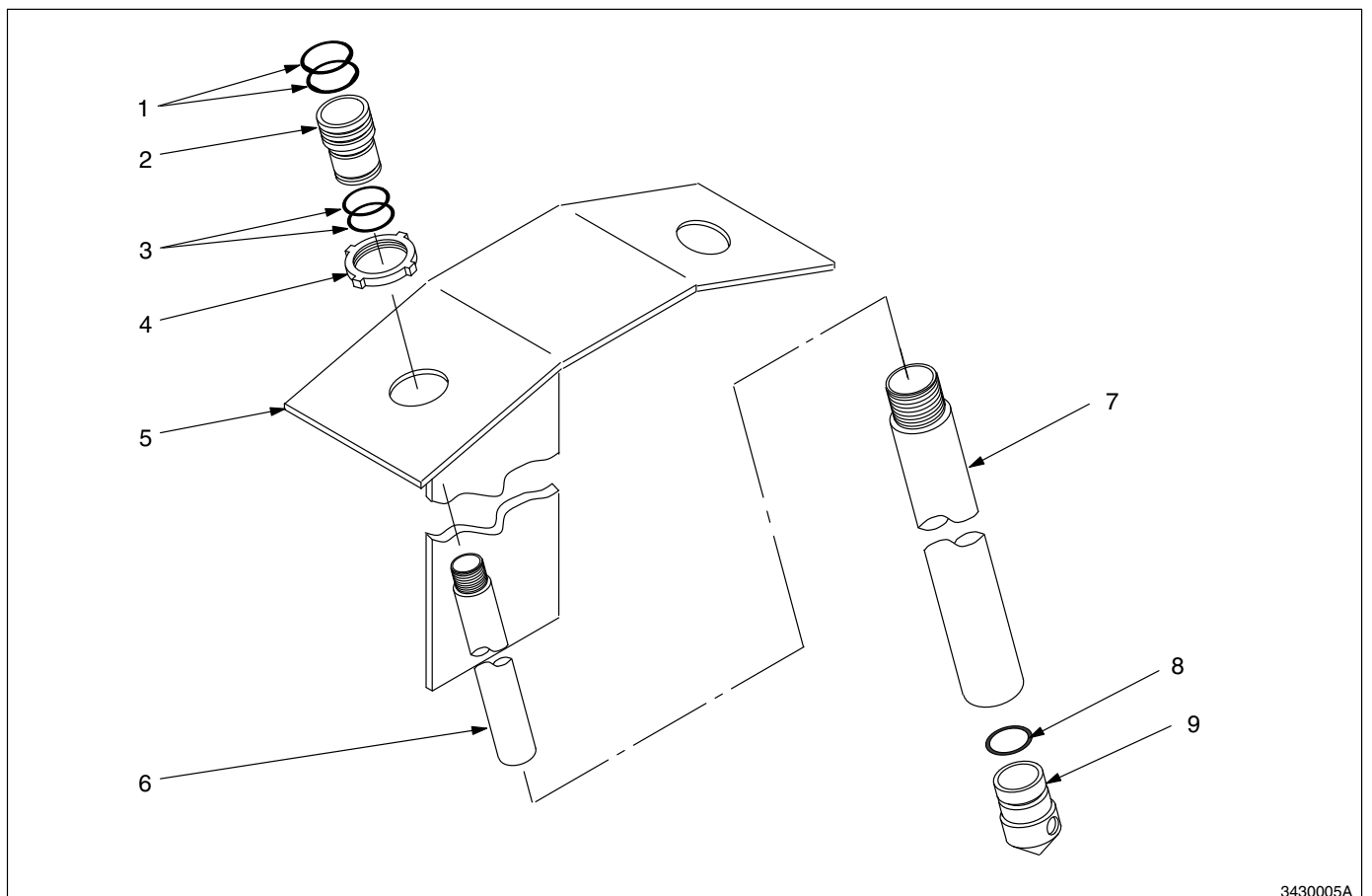
3430004A

Fig. 4 Kit de montage pompe simple

Kit de montage pompe double

Cf. Figure 5.

Pièce	P/N	Description	Quantité	Note
—	166 781	Kit, montage pompe, double	1	
1	941 185	• Joint torique, silicone, conducteur, 0,875 x 1,062 pouce	4	
2	152 227	• Adaptateur, pompe, système vibrant	2	
3	941 145	• Joint torique, silicone, conducteur, 0,625 x 0,812 pouce	4	
4	939 613	• Ecrou de blocage, tuyau, $\frac{3}{4}$ pouce NPS	2	
5	156 453	• Support, pompe, double, VBF-1	1	
6	152 223	• Tube, aspiration, système vibrant	2	
7	152 228	• Tube, aspiration, extérieur, pompage dans le carton	2	
8	941 176	• Joint torique, silicone, 0,81 x 1,0 x 0,09 pouce	2	
9	152 230	• Obturateur, extrémité, système vibrant	2	



3430005A

Fig. 5 Kit de montage pompe double

Copyright 1994. Nordson et le logo Nordson sont des marques déposées de Nordson Corporation.