

# Inline pulverpump



**WARNING:** Tillåt endast kvalificerad personal att utföra följande arbetsuppgifter. Iakttag och följ säkerhetsinstruktionerna i detta dokument och i övrig dokumentation som berör detta område.

## Beskrivning

Inline pulverpumpen används huvudsakligen för att pumpa ut pulver från en förrådsbehållare i ett pulvermatningscenter, atomisera pulverflödet och leda det vidare till en pulverpraypistol. Inline pulverpumpen kan använda antingen 11-mm eller 1/2-tums pulver slang.

## Demontering av inline pulverpump



**WARNING:** Stäng av pulvermatningscentret, sänk systemets tryckluftstryck och stäng av tryckluftstillförseln innan de följande momenten genomförs. Försummelse kan leda till personskada.

Med hjälp av de följande anvisningarna demonterar man inline pulverpumpen ur pulvermatningscentret.

Se bild 1.

1. Stäng av pulvermatningscentret, gör pulvermatningscentret trycklöst och stäng av tryckluftstillförseln.
2. Fäll ner lansdelens fästspakar (7).
3. Lyft av fördelaren för pulver slangar (2) från pulverpumparna. Var försiktig så att inte venturirören (3) skadas.
4. Koppla loss luftslangarna från kopplingarna för pumpens transportluft (5) och atomiseringsluft (4).
5. Drag ut inline pulverpumpen (6) från fördelarblocket (8) med en lätt vridande rörelse.

## Installation av inline pulverpump

Med hjälp av de följande anvisningarna installerar man inline pulverpumpen i pulvermatningscentret.

Se bild 1.

**ANMÄRKNING:** För bästa resultat bör pulverslangen (1) inte vara längre än 10.7 meter (35 fot) och inte höjas över sin längd, med mer än 3.7 meter (12 fot).

1. Tryck i inline pulverpumpen (6) i fördelaren (8) tills att pumpen kommit ända ner mot fördelarblocket.
2. Anslut luftslangarna till kopplingarna för pumpens transportluft (5) och atomiseringsluft (4).
3. Sätt på pulverslangens fördelare (2) på pumpens venturirör (3).
4. Fäll upp lansdelens fästspakar (7).

## Handhavande



**WARNING:** All ledande utrustning i sprayområdet måste vara ansluten till verklig jord. Ojordad, eller dåligt jordad, utrustning kan bli elektriskt laddad och orsaka en allvarlig elchock eller ge upphov till gnistbildning som har tillräcklig energi för att orsaka en brand eller en explosion.

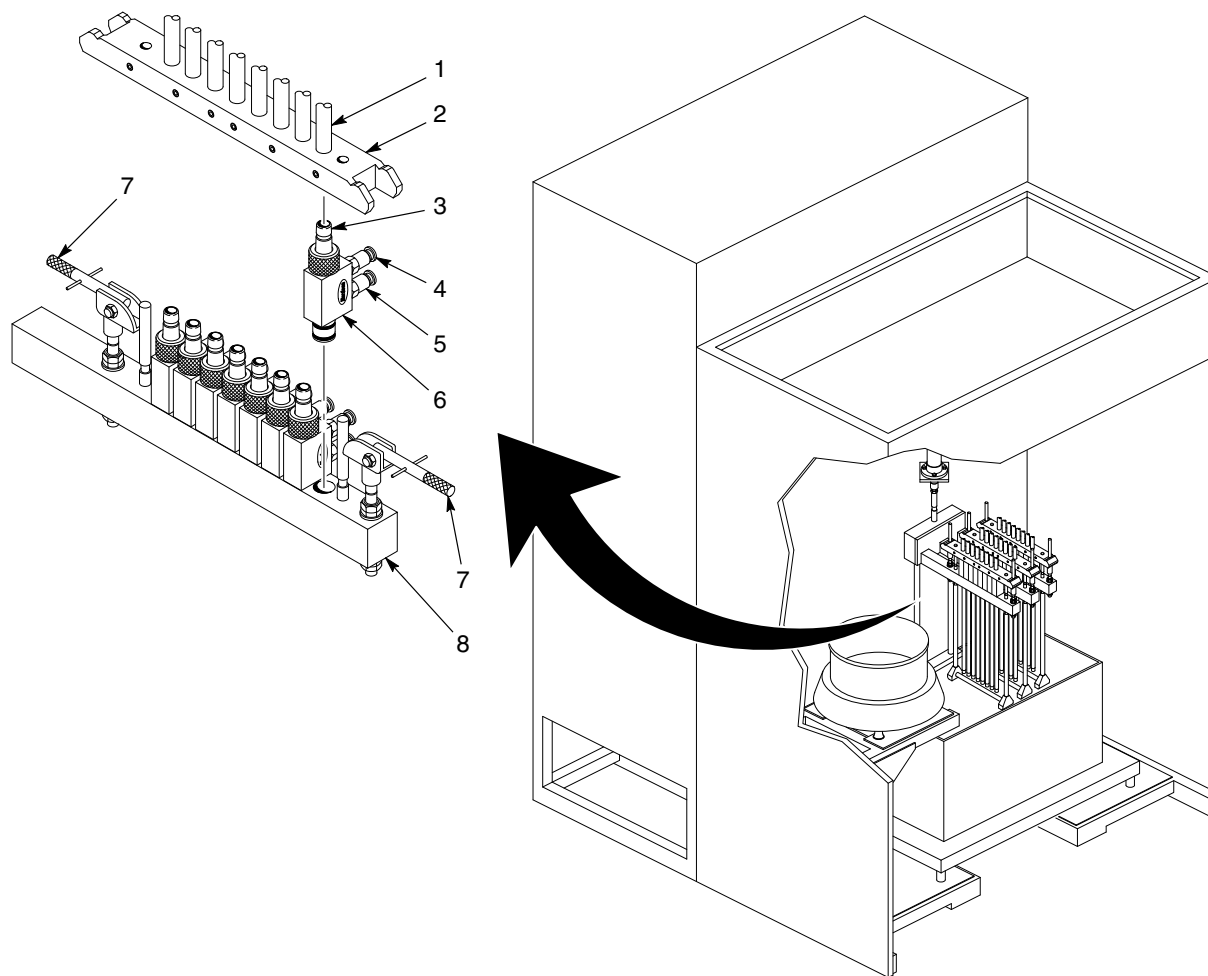
**ANMÄRKNING:** De angivna trycken är genomsnittliga startvärden. Justera tryckluftens tryck uppåt, eller nedåt, för att erhålla önskad pulverb mängd och lufthastighet.

Arbetstrycken påverkas direkt av yttre faktorer i ert pulverbeläggningssystem, t.ex. typ och storlek på pulverslangen, typ av spraypistol, typ av pulver, transportbandets hastighet och önskat pulverpåslag.

Använd följande tryckspecifikationer som typiska startvärden:

**Atomiseringsluft:** 2.1 bar (30 psi)

**Transportluft:** 1.4 bar (20 psi)



1 400 127A

Bild 1 Demontering och installation av inline pulverpump

- |                                |                                  |                  |
|--------------------------------|----------------------------------|------------------|
| 1. Slang för pulvermatning     | 4. Koppling för atomiseringsluft | 7. Fästspakar    |
| 2. Fördelare för pulverslangar | 5. Koppling för transportluft    | 8. Fördelarblock |
| 3. Venturirör                  | 6. Inline pulverpump             |                  |

## Underhåll

Följ nedanstående anvisningar för underhåll av inline pulverpumpen.

### *Dagligt underhåll*

Inline pulverpumpen spolas ren antingen när man gör ett färgbyte eller stänger av systemet. Se användarhandledningen för pulvermatningscentret för ytterligare information.

### *Periodiskt underhåll*



**OBSERVERA:** Blås alltid ut pulvret ur pulverslangen från pumpändan. Kontrollera att sprayboxens fläkt är igång.



**OBSERVERA:** Använd inte några vassa metallverktyg för att skrapa bort inbränt pulver från pumpens delar. Pulver kommer att ansamlas i alla repor på ytor som pulvret kommer i kontakt med, vilket leder till inbränning och att pumpen sätts igen.

Dela periodiskt inline pulverpumpen och rengör dess delar enligt de följande anvisningarna:

- Använd tryckluft vid lågt tryck och luddfria trasor.
- Delarna kan torkas rena med något ogiftigt lösningsmedlen t.ex. alkohol. Tag först av O-ringar så att lösningsmedlet inte skadar dem.
- Undersök alla delar och byt ut sådana delar som är slitna eller skadade.

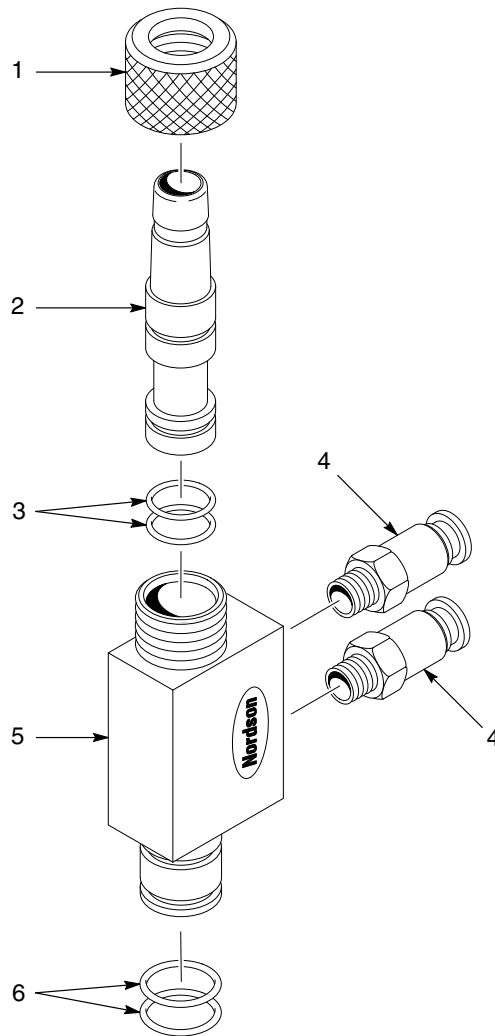
## Reservdelar

Använd nedanstående tabell för att beställa reservdelar till inline pulverpumpen.

Se bild 2.

Detalj	P/N	P/N	Beskrivning	Antal	Not
—	1003917		Pump assembly, corona, inline, Tivar	1	
—		1003918	Pump assembly, corona, inline, glass-filled PTFE	1	
1	1003913	1003913	• Cap, inline pump	1	
2	1003911		• Kit, venturi, inline pump, Tivar	1	
2		1003912	• Kit, venturi, inline pump, glass-filled PTFE	1	
3	1004110	1004110	• • O-ring, Buna-N, 13 mm x 17 mm x 2 mm	2	A
4	344252	344252	• Valve, check, M8 tube x R 1/8 in., M, output	2	
5	1003910	1003910	• Body, pump, with injector	1	
6	1003915	1003915	• O-ring, Buna-N, 16 mm x 20 mm x 2 mm	2	
NOT A: Dessa O-ringar ingår i båda venturiseterna.					

## Reservdelar *(forts.)*



1 400 125A

Bild 2 Reservdelar för inline pulverpump

Utgåva 08/01

Copyright © 2001. Nordson och the Nordson logo är registrerade varumärken, övertagna av Nordson Corporation.

Tivar är ett registrerat varumärke tillhörigt Poly Hi Solidur, Inc.