

Poedertransportpomp

1. Beschrijving

De poedertransportpomp wordt voornamelijk gebruikt om poedercoatings af te voeren uit bulkverpakkingen. De transportpomp wordt vooral gehanteerd aan de Nordson-trildoosvoeding. De transportpomp is uitgerust met 19-mm ($3/4$ -in.) poedertransportslangen.

2. Installatie



PAS OP: Sta enkel gekwalificeerd personeel toe de volgende taken uit te voeren. Alle veiligheidsvoorschriften uit deze handleiding en uit alle andere relevante documentatie in acht nemen.

Hanteer de volgende procedure om de poedertransportpomp te installeren.

1. Zie afbeelding 1. Installeer de pomp aan een adapter. Draai de pomp iets heen en weer terwijl u deze aan de adapter installeert.
2. Sluit een $1/2$ -in. luchtslang vanaf een drukgeregelde persluchtvoeding aan op het luchtinlaatkniestuk (1).
3. Sluit de 19-mm ($3/4$ -in.) poedertransportslang aan op de halshouder (8) en zet vast met een slangklem.
4. Monteer eventueel een kort stuk spiraaldraad rondom de transportslang, op het aansluitpunt met de hals. U voorkomt zo dat de transportslang knikt of de doorstroming van poeder blokkeert.

OPMERKING: Voor een goed resultaat mag de poedertransportslang niet langer zijn dan 7,6 meter en over de montage lengte niet meer dan 2,7 meter omhoog lopen.

3. Gebruik



PAS OP: Alle elektrisch geleidende uitrusting in de spuitruimte moet deugdelijk zijn geaard. Niet-geaard of slecht geaard materiaal dat in een poederspuitruimte wordt gebruikt, kan zo elektrisch geladen worden. Dergelijke lading kan een ernstige elektrische schok veroorzaken of vonken doen ontstaan die heet genoeg zijn om een brand of explosie te starten.

3. Gebruik (vervolg)

Veel voorkomende gebruiks- en luchtdrukwaarden zijn:

Normaal: 186,9 liter/minuut @ 2,75 bar (40 psi)

Maximum: 277,4 liter/minuut @ 4,1 bar (60 psi)

OPMERKING: Deze drukwaarden worden hier vermeld als gemiddelde beginwaarde. Stel de bedrijfsluchtdruk hoger of lager af om de gewenste waarden voor poederafgiftevolume en neveldichtheid te verkrijgen.

4. Onderhoud

Hanteer de volgende richtlijnen bij het onderhoud van de poedertransportpomp.

Dagelijks

Voer de volgende procedure dagelijks uit.

1. Haal de luchtslang en de poedertransportslang los.
2. Blaas de pomp door met perslucht.



LET OP: Blaas de transportslang altijd door vanaf de pompzijde. Controleer of de afzuigventilator van de cabine draait of de toevoerhopper lucht afvoert naar de cabine.

3. Blaas de poedertransportslang door met perslucht.

Periodiek

Demonteer de transportpomp en hanteer de hier vermelde richtlijnen om de onderdelen te reinigen:



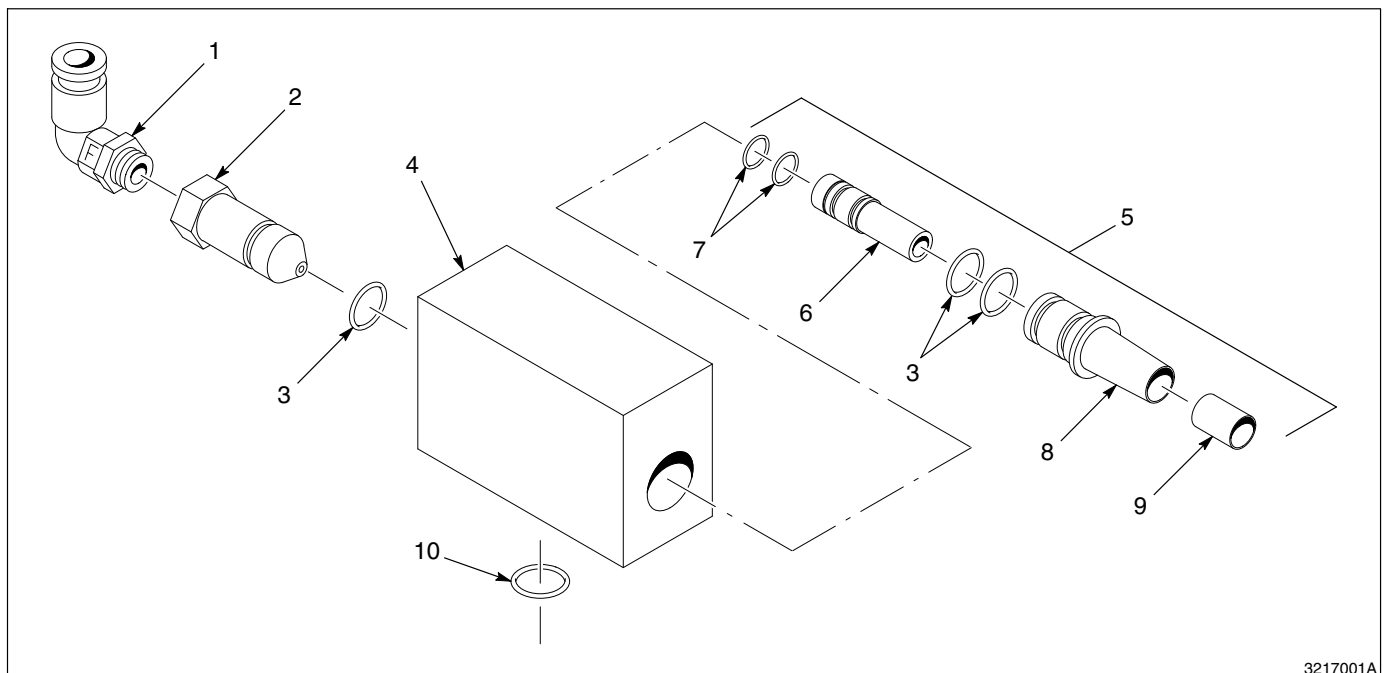
LET OP: Gebruik geen scherpe metalen voorwerpen om door inslagsmelting aangekoekt poeder van onderdelen te schrappen. Het poeder zet zich dan later af in eventuele krassen op contactvlakken, waarna als gevolg van inslagsmelting de pomp verstopt kan raken.

- Gebruik perslucht op lage druk en vezelvrije doeken.
- De onderdelen kunnen worden schoongewreven met een niet-giftig oplosmiddel als reinigingsalcohol. Verwijder de O-ringen eerst, zodat deze niet door het oplosmiddel worden aangetast.
- Inspecteer alle onderdelen en vervang versleten of beschadigde onderdelen.

5. Onderdelen

Zie afbeelding 1. Gebruik de volgende lijst om vervangingsonderdelen voor de transportpomp te bestellen.

Item	P/N	Omschrijving	Aantal	Zie opm.
—	244 721	Pomp, poedertransport, 0,75 in. afvoer	1	
1	972 192	• Kniestuk, mannelijk, 1/2 tube x 1/4 in. NPT	1	
2	244 643	• Mondstuk, lucht, poederpomp	1	
3	942 101	• O-ring, siliconen, 0,750 x 1,00 x 0,125 in.	3	
4	244 641	• Huis, pomp	1	
5	307 439	• Hals, met houder	1	
6	307 437	• • Hals, venturi, hoge doorstromsnelheid	1	
7	940 142	• • • O-ring, siliconen, 0,500 x 0,625 x 0,063 in.	2	
8	307 435	• • Houder, hals	1	
9	118 832	• • Buis, slijtstuk, houder, hoge doorstromsnelheid	1	
10	942 146	• O-ring, siliconen, 1,000 binnendiam x 1,250 in. buitendiam.	1	



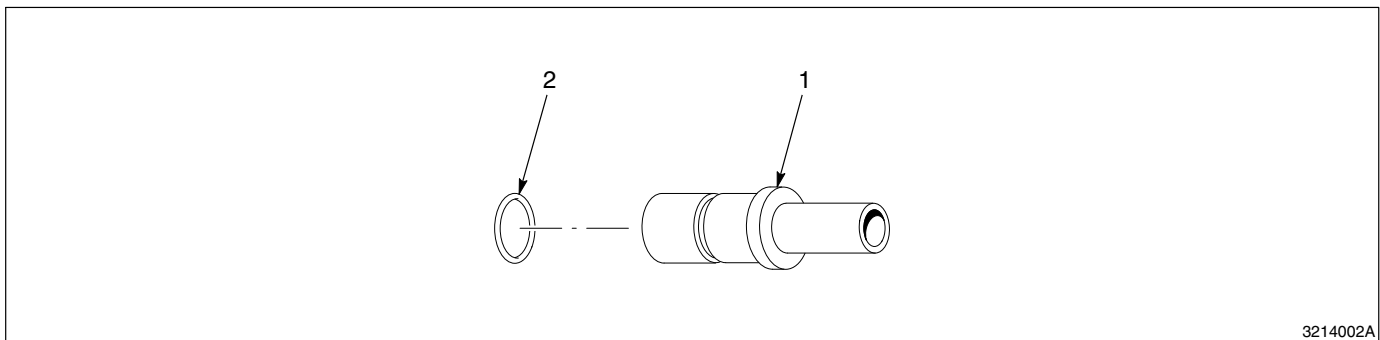
3217001A

Afb. 1 Poedertransportpomp

Optionele halzen

Zie afbeelding2 Gebruik de volgende lijst om optionele vervangende halzen voor de transportpomp te bestellen.

Item	P/N	Omschrijving	Aantal	Zie opm.
1	226 713	Hals, venturi, transport, Tivar	1	
1	244 642	Hals, venturi, transport, PTFE	1	
2	942 101	• O-ring, siliconen, 0,750 x 1,00 x 0,125 in.	1	A
OPM. A: Beide optionele halzen worden geleverd met één O-ring, onderdeel 942 101.				



3214002A

Afb. 2 Optionele halzen

Lucht- en transportslangen

Lucht- en transportslangen moeten los van de transportpomp afzonderlijk worden besteld. Bestel de vereiste lengte lucht- of transportslang afgerond op één voet.

Item	P/N	Omschrijving	Aantal	Zie opm.
NS	900 587	Slang, polyethyleen, 1/2 in. buitendiam. x 3/8 in. binnendiam.	AR	
NS	900 651	Slang, poeder, transport, 19 mm binnendiam.	AR	
AR: Zoveel als nodig NS: Niet getoond				

Datum oorspronkelijk copyright 1990. Nordson en het Nordson logo zijn gedeponeerde handelsmerken van de Nordson Corporation.

Tivar is een gedeponeerd handelsmerk van Menasha Corporation.