

Kit extern de purjare a pistolului

Descriere

Sistemul extern de purjare a pistolului este montat pe laturile exterioare ale cabinei pentru a curăța pulberea de pe suprafața externă a pistoalelor de pulverizare automate Encore® sau Prodigy® în timp ce acestea intră și ies din cabină, acționate de motoarele pistoalelor, pe durata unei secvențe de modificare a culorii.

Kitul ansamblului colector include două colectoare cu fittinguri, duze, tubulatură și piese de montaj.

Piesele de montaj pot fi adaptate pentru a se potrivi cu diverse configurații.

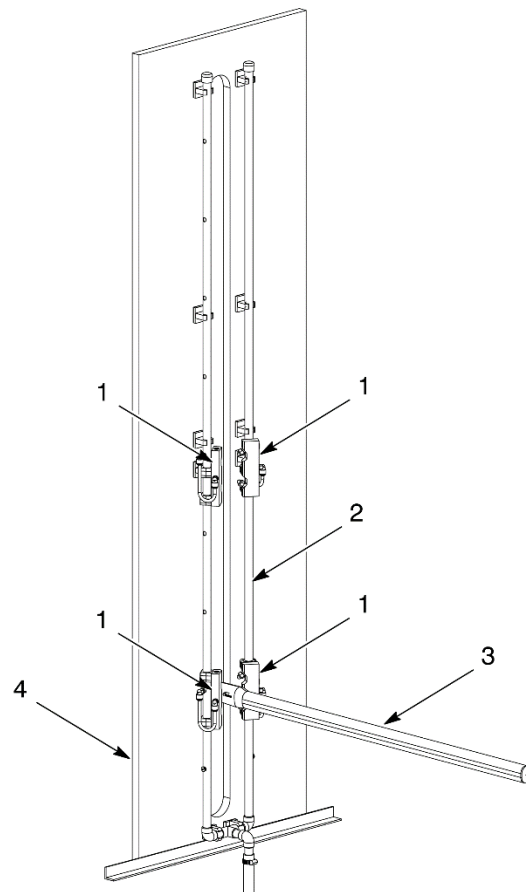


Figura 1 Kit extern de purjare a pistolului, montat pe ansamblul tubulaturii superioare

1. Kitul ansamblului colector
2. Ansamblul tubulaturii superioare

3. Pistol automat

4. Marginea copertinei cabinei

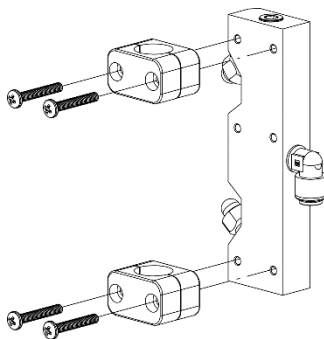
Instalarea

Înainte de a monta kitul ansamblului colector, se vor monta ansamblul tubulaturii superioare și pistoalele de pulverizare automate. Dacă pistoalele de pulverizare automate sunt montate pe un oscilator sau pe o mașină cu piston, pistoalele trebuie amplasate în poziția de bază de curățare pentru a se efectua alinierea corectă a kitului ansamblului colector.

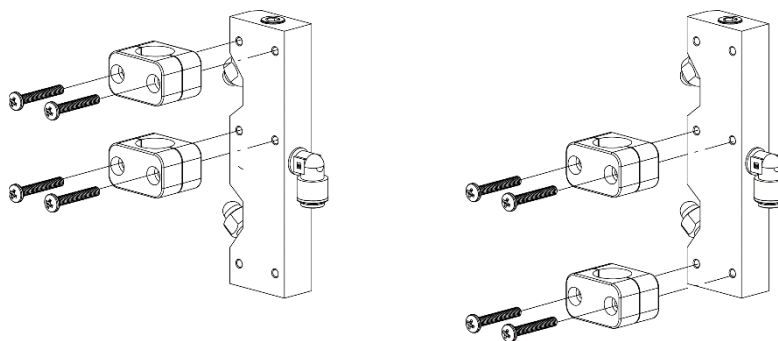
Poziții de montare

NOTĂ: Pentru a fi montat corect, colectorul trebuie fixat pe ansamblul tubulaturii superioare în două locuri.

Consultați Figura 2. Colectorul poate fi montat în mai multe poziții. Se recomandă utilizarea clemelor la variantele cu orificii în poziții extreme. Însă, dacă orificiile de montare sunt blocate cu alte fittinguri sau cu console de montare, utilizați una dintre celelalte poziții de montare alternative ilustrate în Figura 2.



Poziție de montare recomandată



Poziții de montare alternative

Figura 2 Poziții de montare

Montarea kitului de purjare a pistolului pe ansamblul tubulaturii superioare

1. Consultați Figura 3. Montați fittingurile (1) în ansamblul tubulaturii superioare (2) lângă poziția pistolului pe ambele părți ale orificiului pentru pistol. Astupați orificiile neutilizate din ansamblul tubulaturii superioare (3).

*Bușoanele pentru ansamblul tubulaturii superioare nu sunt incluse în kitul de purjare a pistolului.

Bușoanele pentru ansamblul tubulaturii superioare sunt furnizate odată cu ansamblul tubulaturii superioare.

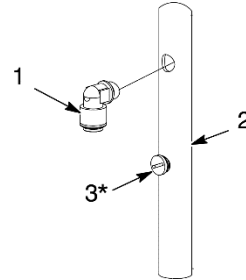


Figura 3 Tubulatură superioară cu fitting și bușon

- | | | |
|-----------|--------------------------|-----------|
| 1. Fiting | 2. Tubulatură superioară | 3. Bușon* |
|-----------|--------------------------|-----------|

2. Consultați Figura 4. Utilizați clemele (5) și șuruburile M6 (4) pentru a fixa colectorul (6) pe ansamblul tubulaturii superioare (2). Nu strângeți șuruburile până la capăt pentru a efectua procedura de aliniere din secțiunea următoare.
3. Montați tubul (7) de la fittingul (1) de pe colector până la fittingul (1) de pe ansamblul tubulaturii superioare. Repetați procedura pentru al doilea colector.

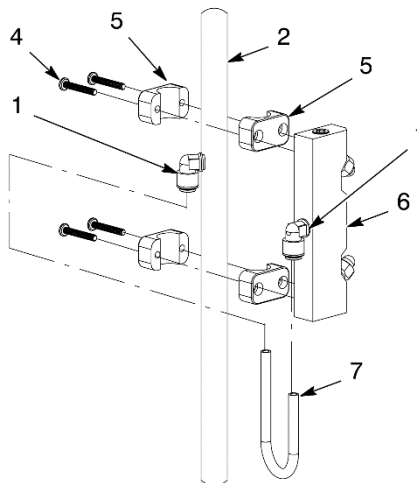


Figura 4 Instalarea kitului de purjare a pistolului

- | | | |
|--------------------------|-------------|---------------|
| 1. Fitinguri | 4. Șurub M6 | 6. Colector |
| 2. Tubulatură superioară | 5. Clemă | 7. Tubulatură |

Alinierea kitului de purjare a pistolului

Aplicați instrucțiunile următoare pentru a alinia corect kitul de purjare a pistolului cu pistoalele automate Encore.

1. Deplasați colectorul pe verticală pentru a alinia marginea acestuia de sub duza superioară cu partea de sus a tubului oval de montare a pistolului, așa cum se arată în Figura 5. Repetați pentru al doilea colector.

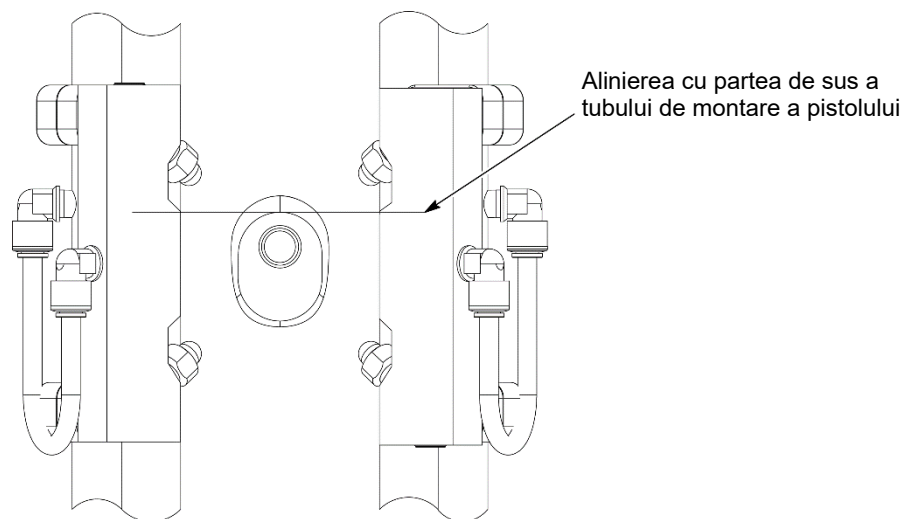


Figura 5 Alinierea cu partea de sus a tubului de montare a pistolului

2. Rotiți colectorul până când marginea teșită a acestuia devine paralelă cu marginea interioară a orificiului pentru pistol din copertină, așa cum se arată în Figura 6. Strângeți șuruburile M6 ale clemelor pentru a fixa colectorul.

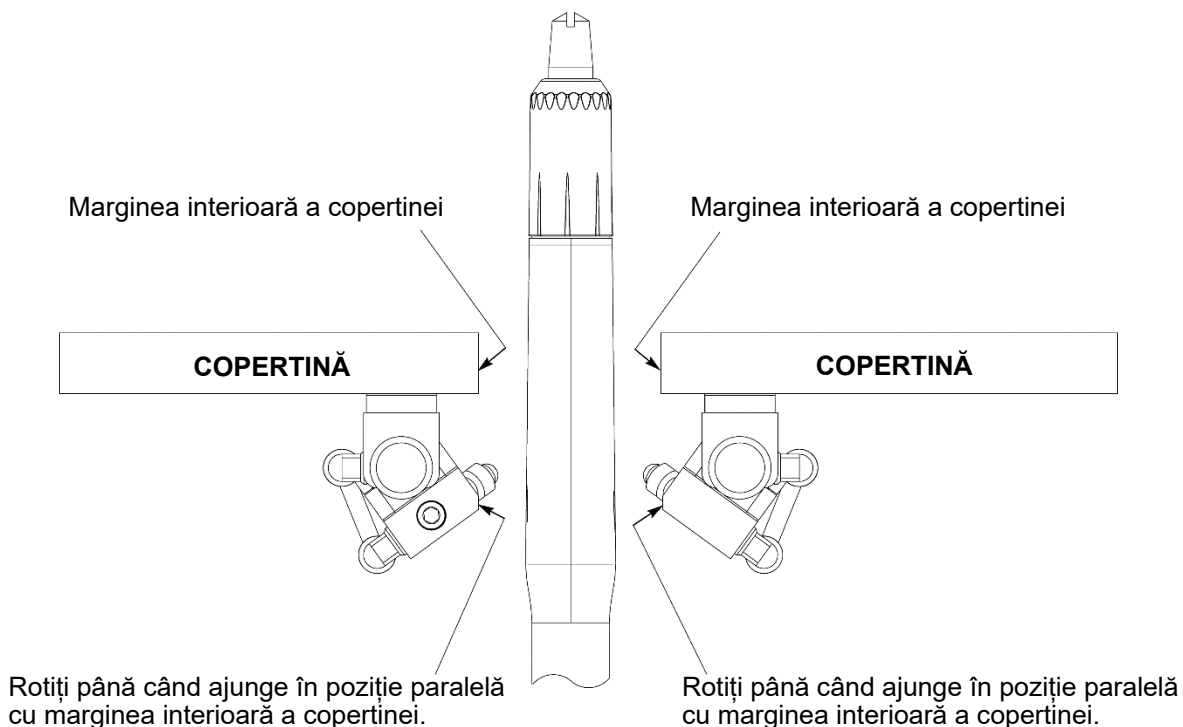


Figura 6 Alinierea colectorului cu marginea orificiului pentru pistol de pe copertină

Piese

Element	P/N	Descriere	Cantitate	Notă
—	1602619	MANIFOLD ASSEMBLY, nozzle, blow off	1	
1	1602615	• SCREW, pan head, Phillips, M6 x 40 nylon, black	8	
2	1602612	• FITTING, tube, $\frac{3}{8}$ in. T x $\frac{1}{4}$ in. NPT	4	
3	1606403	• TUBE, polyurethane, $\frac{3}{8}$ in. OD, black	2	
4	—	• CLAMP, $\frac{1}{2}$ in.	4	
5	—	• PLUG, pipe, $\frac{3}{8}$ in. NPT, nylon	2	
6	1602610	• NOZZLE, blow off gun	4	
7	—	• MANIFOLD, gun blow off	2	

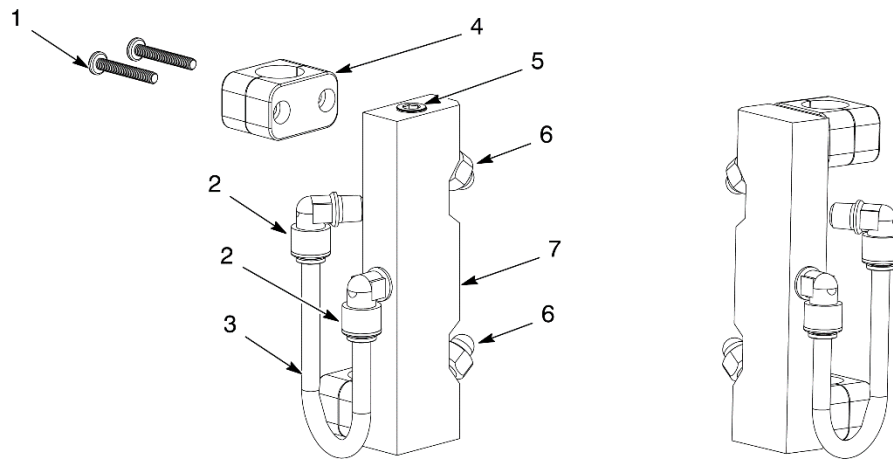


Figura 7 Piesele kitului ansamblului colector de purjare a pistolului

Emis la 15.04

Data originală a dreptului de autor 2013. Nordson, sigla Nordson, Encore și Prodigy sunt mărci comerciale înregistrate ale Nordson Corporation.