

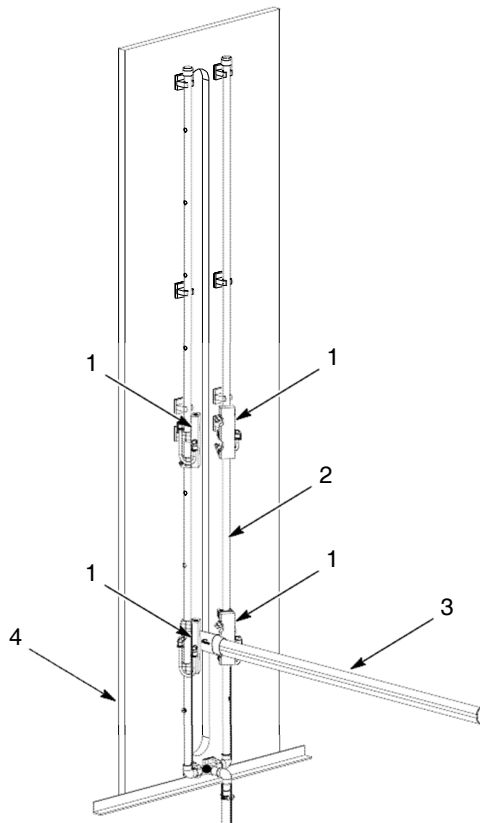
Külső szórópisztoly lefúvó készlet

Leírás

A fülke külső szélé mentén elhelyezett külső szórópisztoly lefúvó rendszer a színváltási művelet során a mozgatószervek által a fülkébe bevitt és onnan kihozott Encore® vagy Prodigy® automatikus porszóró pisztolyok felületén összegyűlt port távolítja el.

A csőelágazó szerelvény készlet két darab, kötőidomokkal, fúvókákkal, csővezetékekkel és tartó alkatrészekkel ellátott csőelágazót foglal magában.

A tartó alkatrészek konfigurálhatók, így hozzáigazíthatók a különféle összeállításokhoz.



1. ábra A gyűjtőcső szerelvényre szerelt külső szórópisztoly lefúvó készlet

1. Csőelágazó szerelvény alkatrészei

3. Automatikus szórópisztoly

4. Fülketető oldal

2. Gyűjtőcső szerelvény

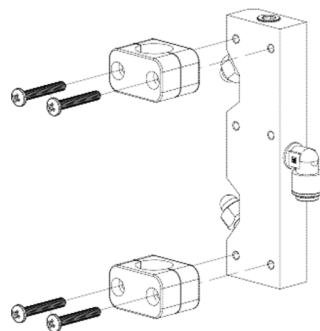
Telepítés

A csőelágazó szerelvény készlet felszerelése előtt előbb még a gyújtócső szerelvényt és az automatikus porszóró pisztolyokat is telepíteni kell. Ha az automatikus porszóró pisztolyok rezgetőműre vagy toló-húzóműre vannak rászelve, a szórópisztolyokat célszerű a tisztítási alaphelyzetbe vinni, hogy biztosítani lehessen a csőelágazó szerelvény készlet megfelelő beállítását.

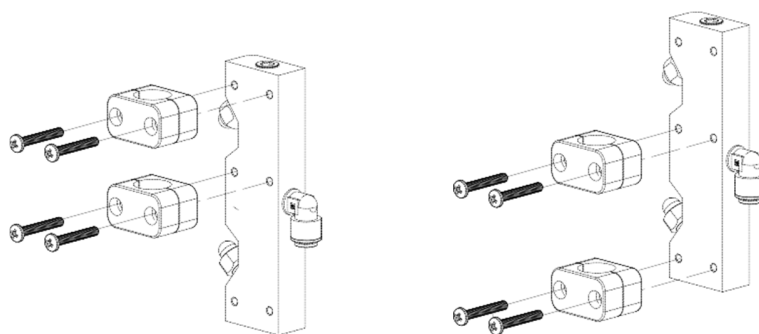
Felszerelési helyzetek

MEGJEGYZÉS: A megfelelő felszerelés érdekében a csőelágazót két helyen hozzá kell erősíteni a gyújtócső szerelvényhez.

Lásd a 2. ábrát. A csőelágazó többféle felszerelési lehetőséget kínál. A szorítóbilincseket ajánlatos a két legkülső furatmintával használni. De ha a felszerelő furatminták valamelyikét már egy másik kötődőm vagy felfogó kar foglalja el, erre a célra a 2. ábrán látható más felszerelési helyzetek is használhatók.



Ajánlott felszerelési helyzet



Választható felszerelési helyzetek

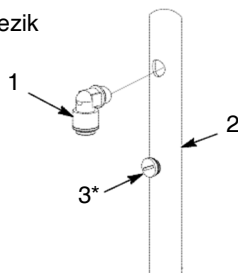
2. ábra Felszerelési helyzetek

Szórópisztoly lefúvó készlet felszerelése a gyújtócső szerelvényre

1. Lásd a 3. ábrát. A porszóró pisztoly-fogadó nyílás mindkét oldalán, a szórópisztoly helyzet közelében szerelje be az (1) kötőidomokat a (2) gyújtócső szerelvénybe. A gyújtócső szerelvényen esetleg fel nem használt furatokat célszerű eldugaszolni (3).

*A gyújtócső szerelvénybe való dugaszok nem képezik a szórópisztoly lefúvó készlet részét.

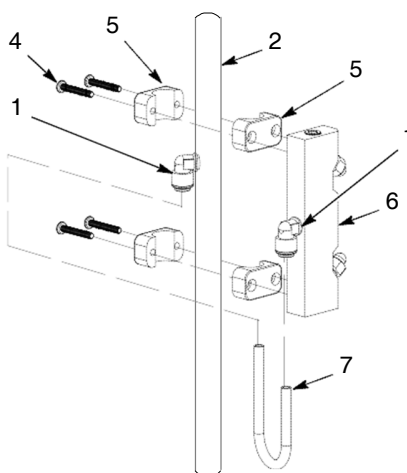
A gyújtócső szerelvénybe való dugaszokat a gyújtócső szerelvényel együtt szállítjuk.



3. ábra Gyújtócső kötőidomokkal és dugasszal

1. Kötőidom 2. Gyújtócső 3. Dugasz*

2. Lásd a 4. ábrát. Az (5) szorítóbilincsek és a (4) M6-os csavarok segítségével erősítse hozzá a (6) csőelágazót a (2) gyújtócső szerelvényhez. Hagyja még kissé lazán a csavarokat, hogy elvégezhesse a következő szakaszban ismertetett beállító eljárást.
3. Szerelje rá a csőelágazó (1) kötőidomja felől jövő (7) csővezeték a gyújtócső szerelvény (1) kötőidomjára. Az eljárást a második csőelágazónál is ismétlje meg.



4. ábra Szórópisztoly lefúvó készlet telepítés

1. Kötőidomok
2. Gyújtócső

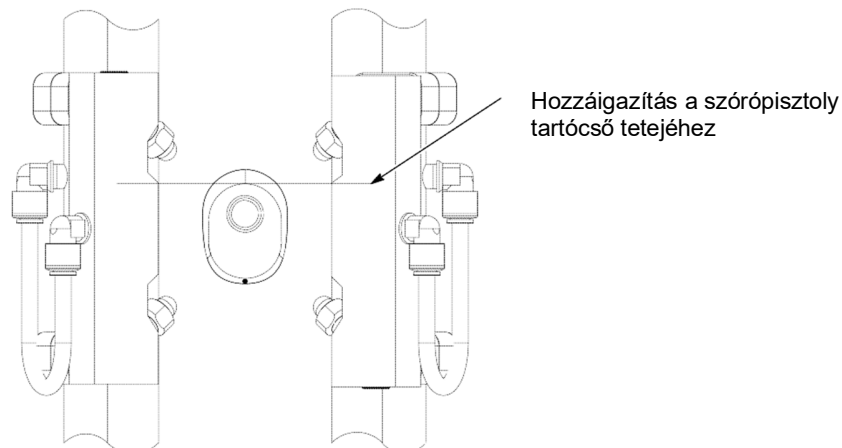
4. M6 csavar
5. Leszorító

6. Csőelágazó
7. Csővezeték

Szórópisztoly lefúvó készlet beigazítás

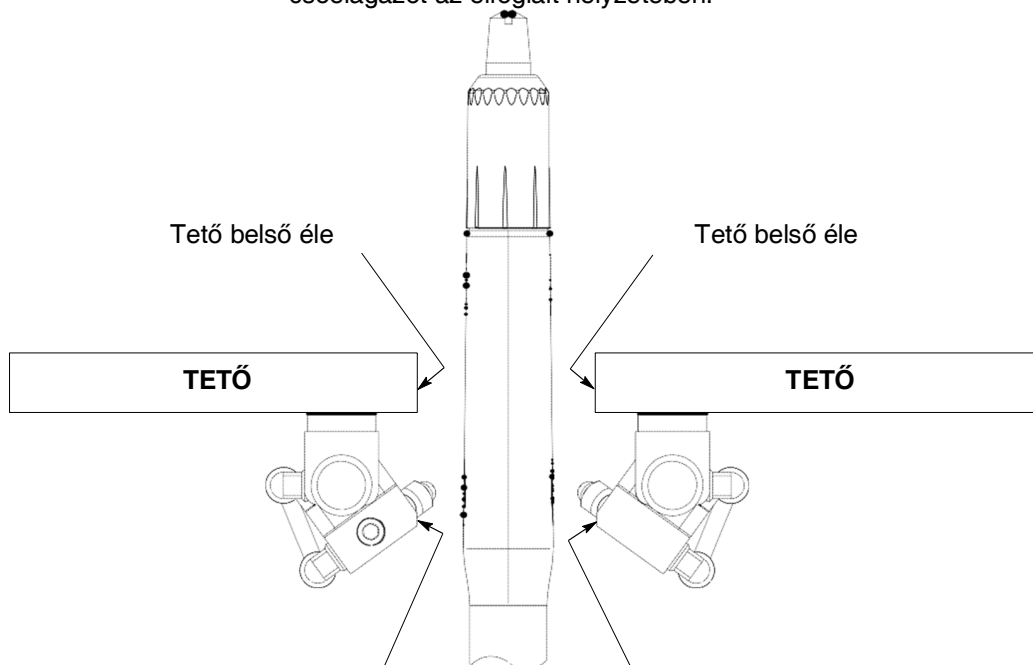
Az alábbi utasítások követésével megfelelő módon igazítsa hozzá a szórópisztoly lefúvó készletet az Encore automatikus szórópisztolyokhoz.

1. Függőleges irányban tolja el a csőelágazót, hogy az 5. ábrán mutatott módon hozzáigazíthassa a csőelágazó felső fúvóka alatti szélét a szórópisztoly ovális tartócsővének tetejéhez. Ismétlje meg a műveletet a második csőelágazónál is.



5. ábra Hozzáigazítás a szórópisztoly tartócső tetejéhez

2. Forgassa el a csőelágazót annyira, hogy a csőelágazó élettörése párhuzamos legyen a tetőben kialakított szórópisztoly fogadó nyílás belső élével - lásd a 6. ábrát. Szorítsa meg az M6-os leszorító csavarokat, hogy lerögzítse a csőelágazót az elfoglalt helyzetében.



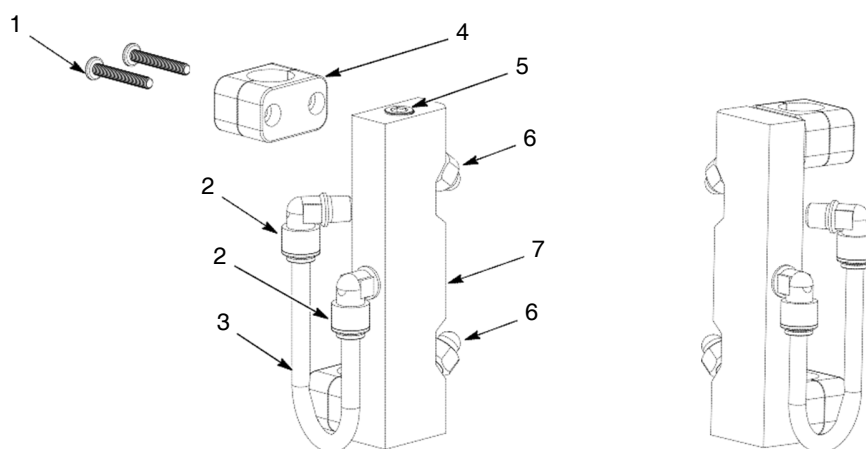
Forgassa el annyira, hogy párhuzamos legyen a tető belső élével.

Forgassa el annyira, hogy párhuzamos legyen a tető belső élével.

6. ábra Csőelágazó hozzáigazítása a tető szórópisztoly

Alkatrészek

Tétel	P/N	Leírás	Darabszám	Megjegyzés
—	1602619	MANIFOLD ASSEMBLY, nozzle, blow off	1	
1	1602615	• SCREW, pan head, Phillips, M6 x 40 nylon, black	8	
2	1602612	• FITTING, tube, 3/8 in.T x 1/4 in. NPT	4	
3	1606403	• TUBE, polyurethane, 3/8 in. OD, black	2	
4	-----	• CLAMP, 1/2 in.	4	
5	-----	• PLUG, pipe, 3/8 in. NPT, nylon	2	
6	1602610	• NOZZLE, blow off gun	4	
7	-----	• MANIFOLD, gun blow off	2	



7. ábra Szórópisztoly lefúvó csőelágazó szerelvény készlet alkatrészek

Kiadás 04/15

A szerzői jog keletkezésének eredeti dátuma: 2013. Nordson, Nordson logó, Encore, és Prodigy bejegyzett védjegyek, amelyek a Nordson Corporation tulajdonában vannak.